

**ТЭМА:
МЕТАЛУРГІЯ І
МАШЫНАБУДАВАННЕ**

Металургія

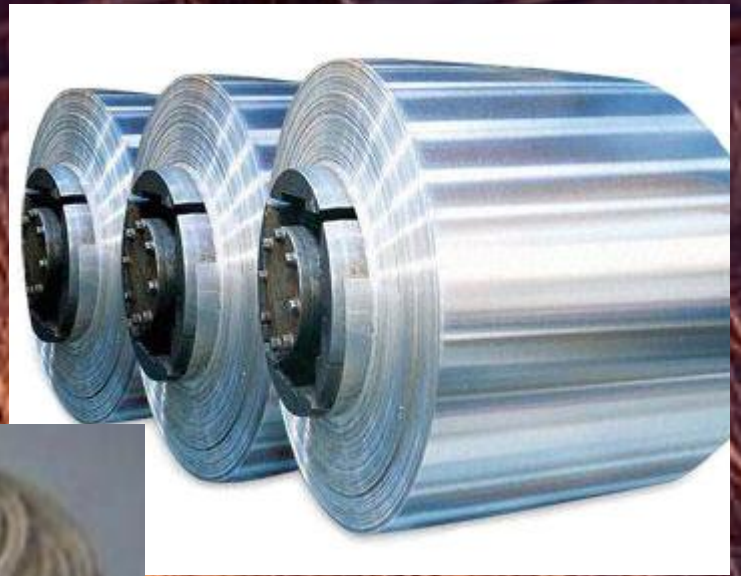
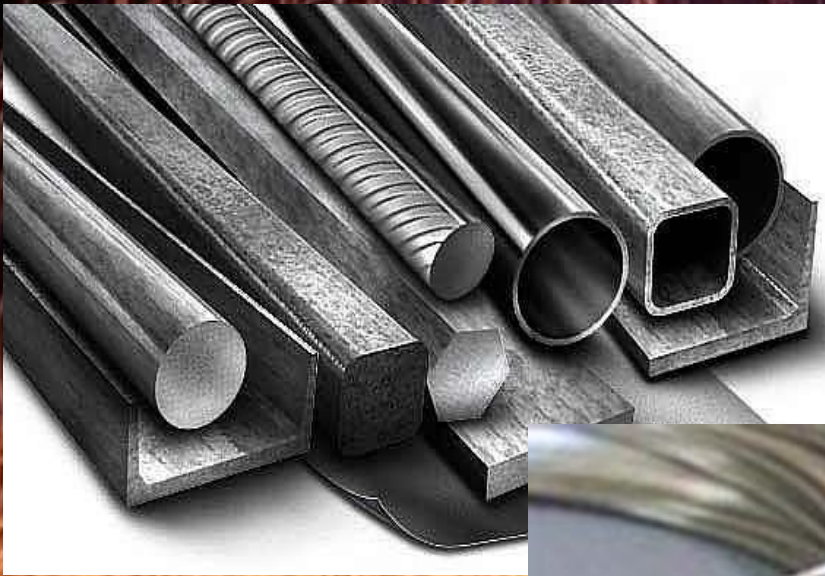
– гэта галіна цяжкай прамысловасці, якая спецыялізуецца на спалучэнні металаў з руд і іншых рэчываў, на змяненні хімічнага складу, структуры і якасці металічных сплаваў.

Галоўная мэта металургіі як галіны гаспадаркі нашай краіны – абслугоўванне машынабудаўнічай прамысловасці.

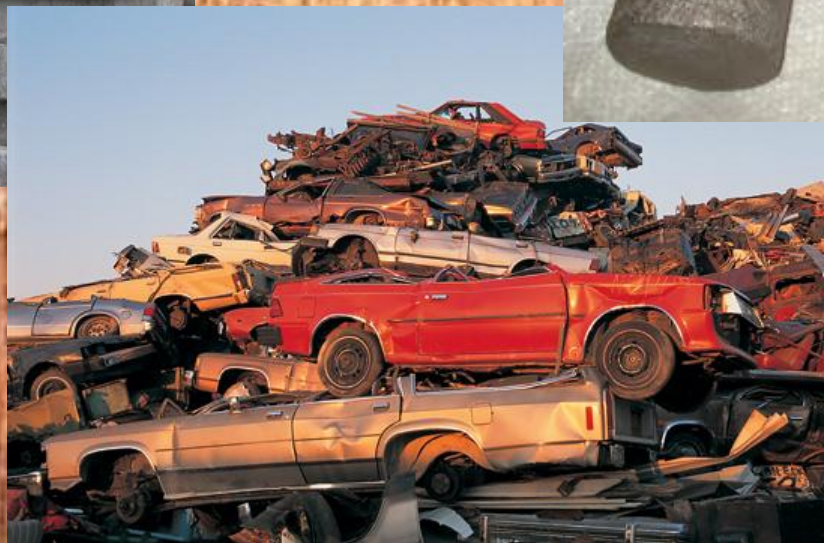
A worker in a dark environment is surrounded by a dense shower of bright orange sparks from a grinding wheel. The sparks are falling from above, creating a thick curtain of light. The worker is wearing a dark cap and is positioned on the right side of the frame. The background is dark, with some structural elements visible.

ЧОРНАЯ МЕТАЛУРГІЯ

Спецыялізуецца на вытворчасці сталі з металалому, на вытворчасці пракату, металічнага корду, цвівоў, дроту і іншых металічных вырабаў.



Сыравінай для прадпрыемстваў з'яўляецца чыгунныя і сталёвыя нарыхтоўкі, мясцовы і прывазны матэрыял.



РУП “Беларускі металургічны завод”

Вырабляе больш за **80%** агульнага аб’ёму прадукцыі чорнай металургіі краіны.

Яго праэктная магутнасць складае каля **700 тыс. тон у год**, у тым ліку 500 тыс. тон праката і 200 тыс. тон літых нарыхтовак.

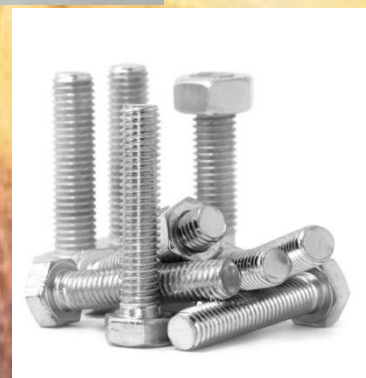
РУП “Беларускі металургічны завод”



Магілёўскі металургічны завод



Рэчыцкі метызны завод



КАЛЯРОВАЯ МЕТАЛУРГІЯ

Адсутнічае буйная каляровая
прамысловасць.

На асобных невялікіх прадпрыемствах
ажыццяўляецца перапрацоўка лома.

Мінскі завод другаснай перапрацоўкі каляровых металаў




Малдзечанскі завод парашковай металургіі



ООО «АВК Пресс» Полтавский завод по



A close-up photograph of intricate golden mechanical gears and components, likely from a watch movement or a precision instrument. The lighting is warm, highlighting the metallic texture and the complex arrangement of the parts.

МАШЫНАБУДАЎНІЦТВА - галіна цяжкай прамысловасці, якая вырабляе розныя машыны, прылады, прыборы, а таксама прадметы спажывання і прадукцыю абароннага прызначэння

У дзяржаўнай уласнасці знаходзіцца 7,5% прадпрыемстваў і вытворчасцей і 55,7% аб'ёму прамысловай вытворчасці прадукцыі.

САЦЫЯЛЬНЫ
КОМПЛЕКС

АГРАПРАМЫСЛОВЫ
КОМПЛЕКС

ПАЛІУНА-
ЭНЕРГЕТЫЧНЫ
КОМПЛЕКС

МАШЫНАБУДАЎНІЧЫ
КОМПЛЕКС

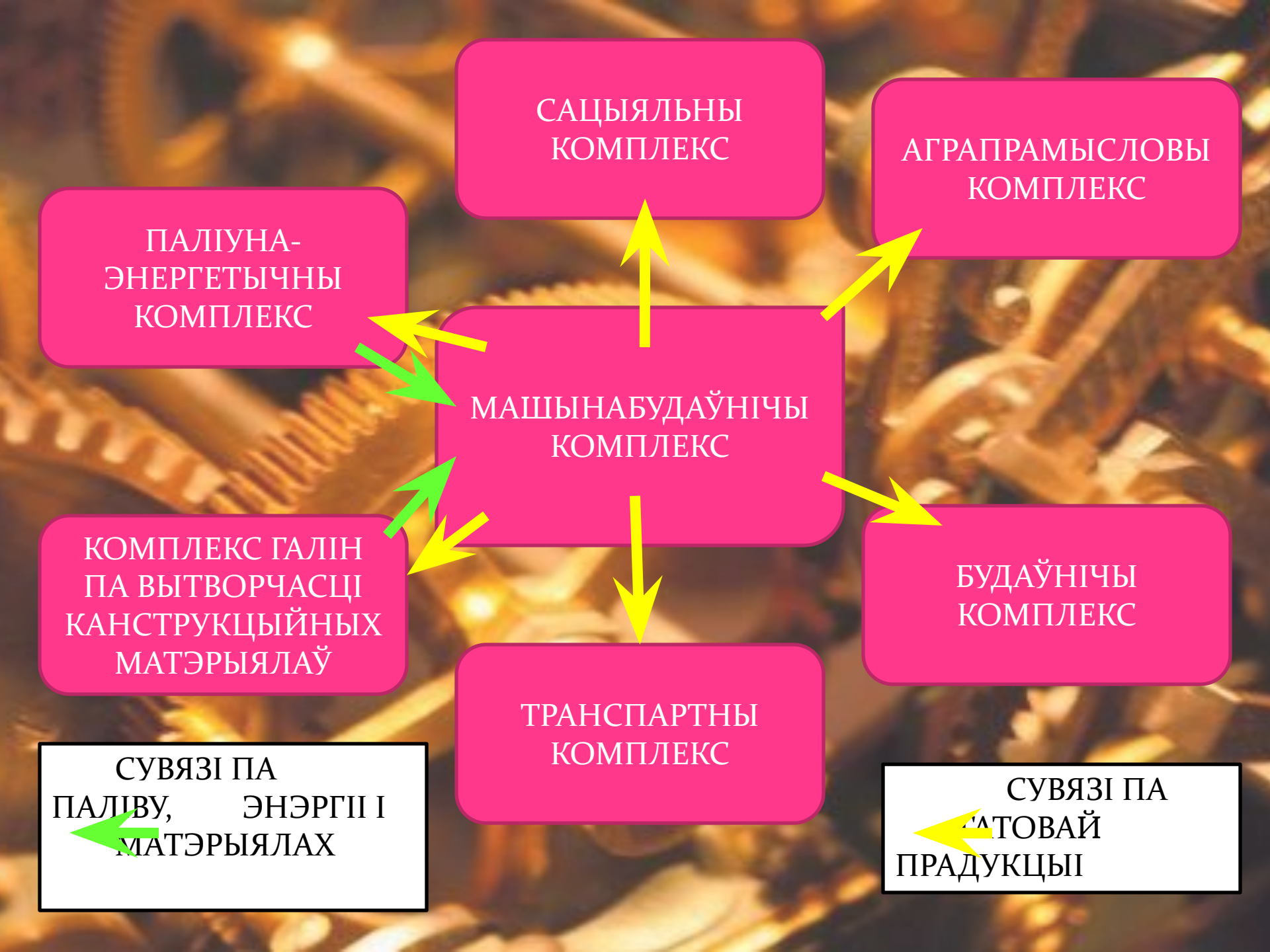
КОМПЛЕКС ГАЛІН
ПА ВЫТВОРЧАСЦІ
КАНСТРУКЦЫЙНЫХ
МАТЭРЫЯЛАЎ

БУДАЎНІЧЫ
КОМПЛЕКС

ТРАНСПАРТНЫ
КОМПЛЕКС

СУВЯЗІ ПА
ПАЛІВУ, ЭНЭРГІІ І
МАТЭРЫЯЛАХ

СУВЯЗІ ПА
КАТАВАЙ
ПРАДУКЦЫІ





АЎТАМАБІЛЕБУДАЎНИЦТВА

Мінскі аўтамабільны завод



Мінскі завод калёсных цягачоў



БелАЗ (г. Жодіна)



Магілёўскі аўтамабільны завод ім. Кірава (МаАЗ)



Завод “Нёман” (Ліда)



“Белкамунмаш”



08 12:52



**ТРАКТАРНАЕ І
СЕЛЬСКАГАСПАДАРЧАЕ
МАШЫНАБУДАВАННЕ**

МТЗ



МИНСК

тел 8(1037529)664-72-72



“Гомсельмаш”

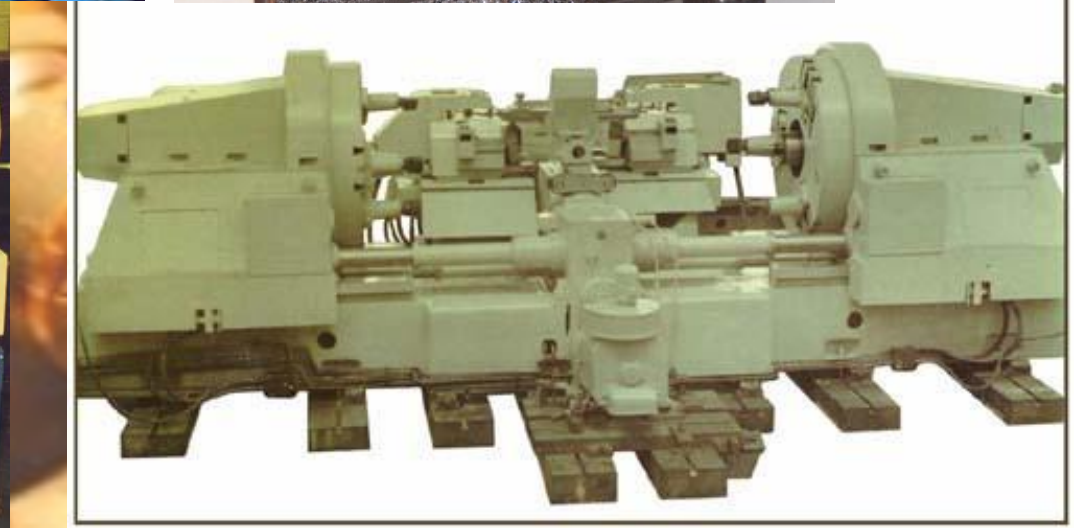
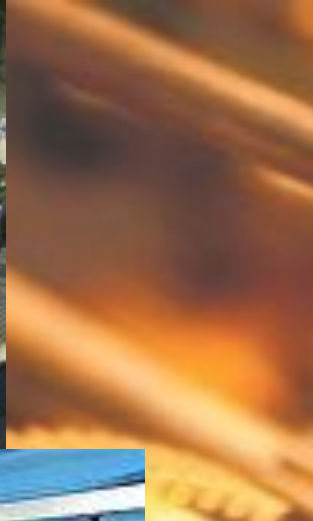


“Лідсельмаш”



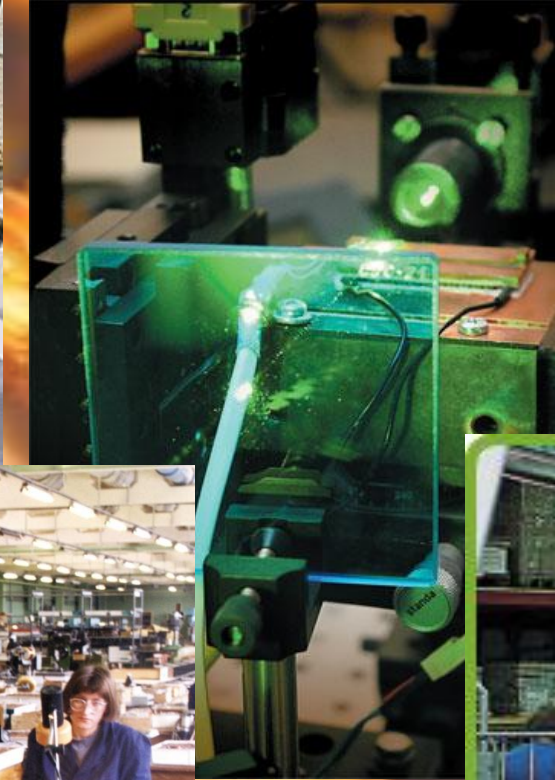
A detailed close-up photograph of a mechanical watch movement, showcasing intricate brass gears, levers, and fine-tuning screws. The lighting is warm, highlighting the metallic textures and the precision of the craftsmanship.

СТАНКАБУДАВАННЕ



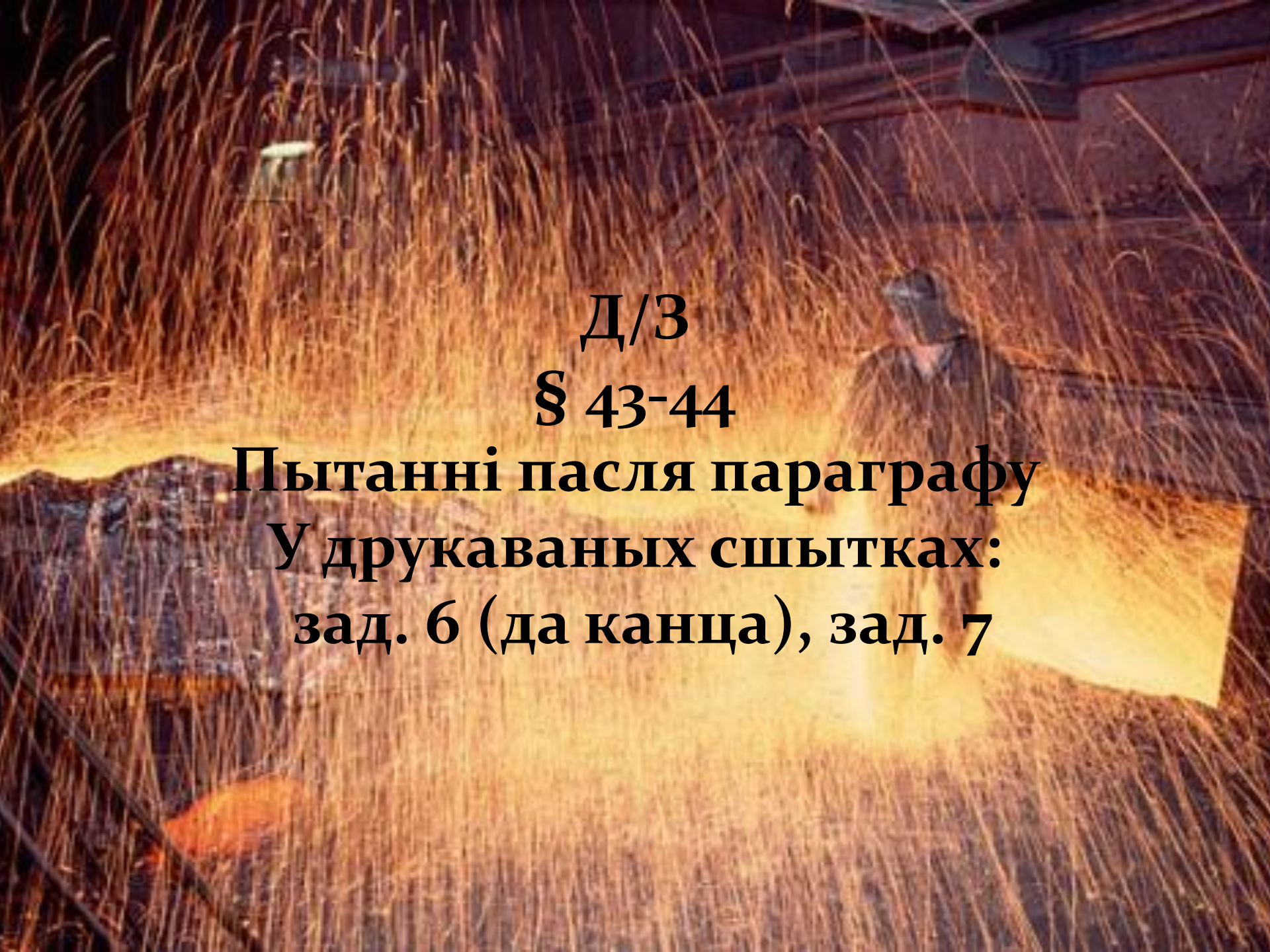


**ПРИБОРАБУДАВАННЕ,
РАДЫЁТЭХНІЧНАЯ І
ЭЛЕКТРОННАЯ ПРАМЫСЛОВАСЦЬ**



“Gefest”





Д/З

§ 43-44

Пытанні пасля параграфу

У друкаваных сшытках:

зад. 6 (да канца), зад. 7