





СБОРНИК ПРОБЛЕМНЫХ И ПОЗНАВАТЕЛЬНЫХ ЗАДАЧ

**СБОРНИК
ПРОБЛЕМНЫХ
И
ПОЗНАВАТЕЛЬНЫХ
ЗАДАЧ**



ПОЧЕМУ?



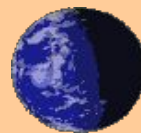
*СЛАБО РАЗРАБОТАННЫЙ
МЕТОДИЧЕСКИЙ
АППАРАТ УЧЕБНИКА*



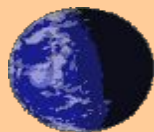
*ОТСУТСТВИЕ МЕТОДИЧЕСКИХ
ПОСОБИЙ ПО КУРСУ*



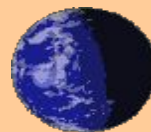
ЗАЧЕМ?



**ЛИЧНОСТНОЕ
ОСМЫСЛЕНИЕ
ИСТОРИИ КРАЯ**



**ТВОРЧЕСКОЕ
ПРИМЕНЕНИЕ
УМЕНИЙ**



**ОБЕСПЕЧЕНИЕ
ВНУТРИКУРСОВЫХ
МЕЖКУРСОВЫХ
МЕЖПРЕДМЕТНЫХ
СВЯЗЕЙ**



ЧЕМ ИНТЕРЕСНЫ?

**НЕ ДУБЛИРУЕТ
ЗАДАНИЯ УЧЕБНИКА**

**НЕТ
СФОРМУЛИРОВАННЫХ
ОТВЕТОВ**

**МНОГОУРОВНЕВЫЕ
ВОПРОСЫ**

ПОЛЕЗНЫЕ ССЫЛКИ.

[1. Приморье в древности.](#)

[2. Приморье в средние века.](#)

[3. Открытие и освоение Забайкалья и Приамурья](#)

[4. Приморье во второй половине 19 века.](#)

[5. Приморье в начале 20 века.](#)

[6. Приморье в годы революции](#)
[6. Приморье в годы революции, гражданской войны и интервенции.](#)

[7. Приморье в 20-е-30-е годы 20 века.](#)

[8. Приморский край в годы Великой Отечественной войны.](#)

[9. Приморский край во второй половине 20 века.](#)

[10. Приморье на рубеже столетий в системе](#)



Иллюстра



1.1. Приморье в древности.



2. Приморье в средние века.



3. Открытие и освоение Приморья.



4. Приморье во второй половине 19 века.



5. Приморье в начале 20 века.

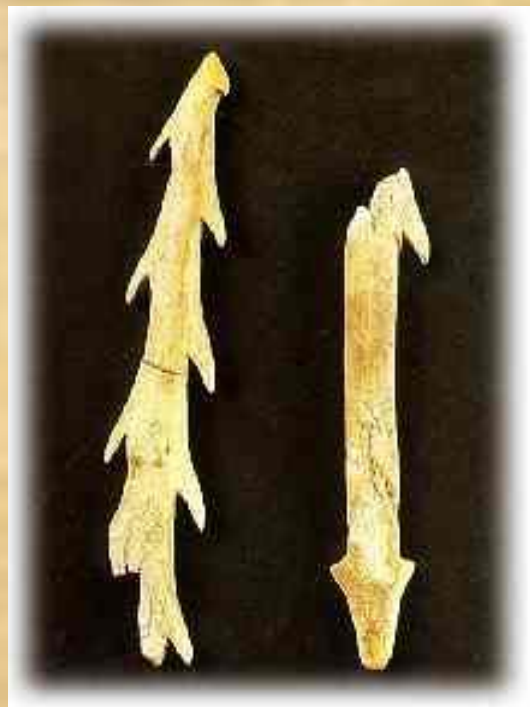


6. Приморье в годы Великой Отечественной

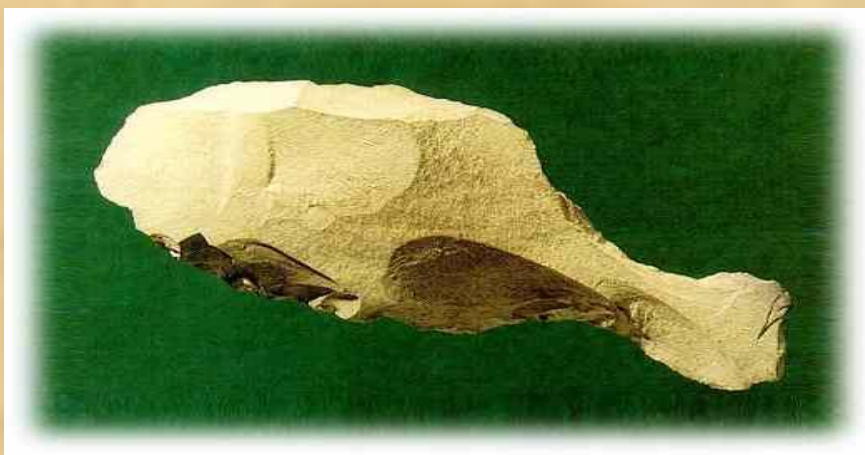




Приморье в



т

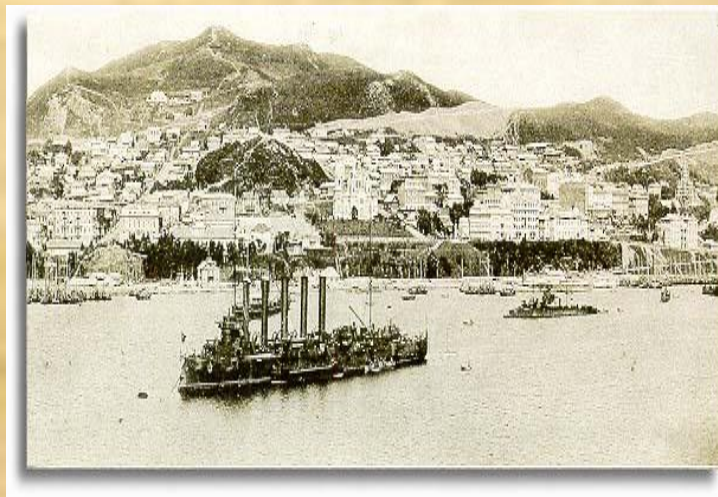


Приморье в эка

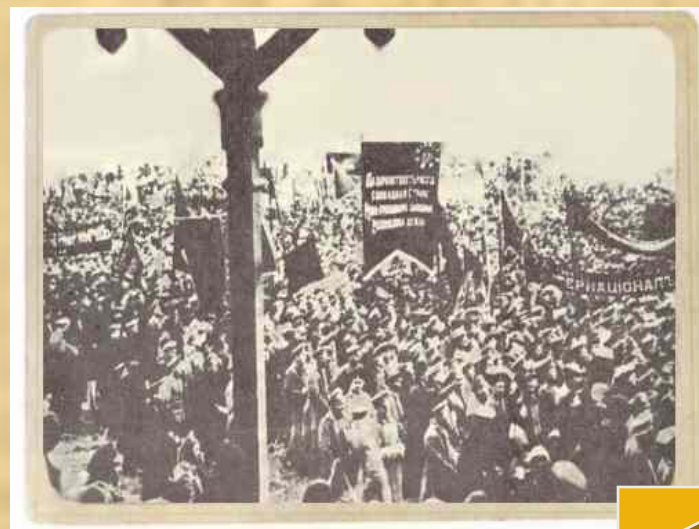
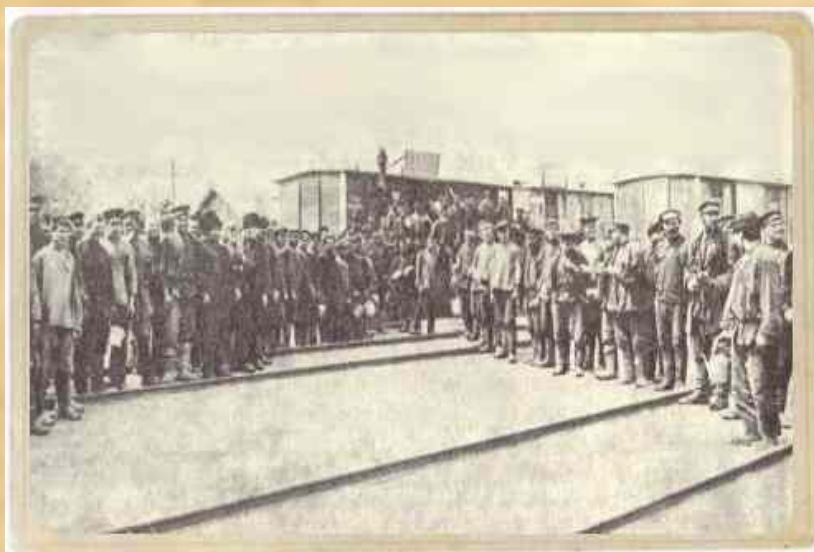
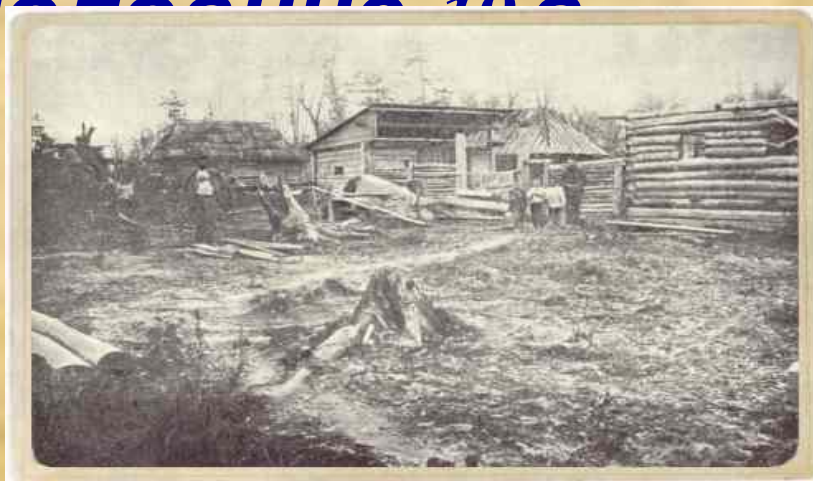




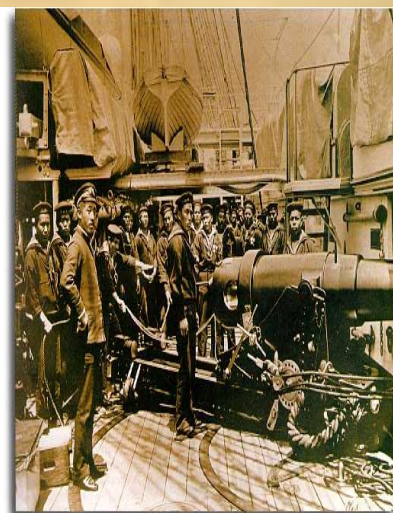
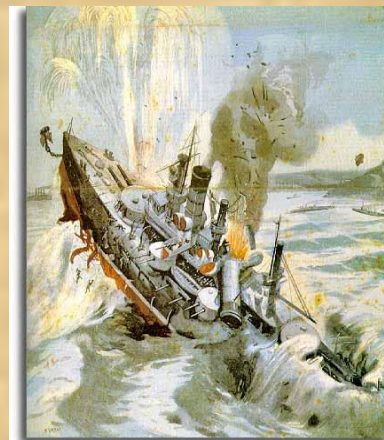
Открытие и освоение Приморья.



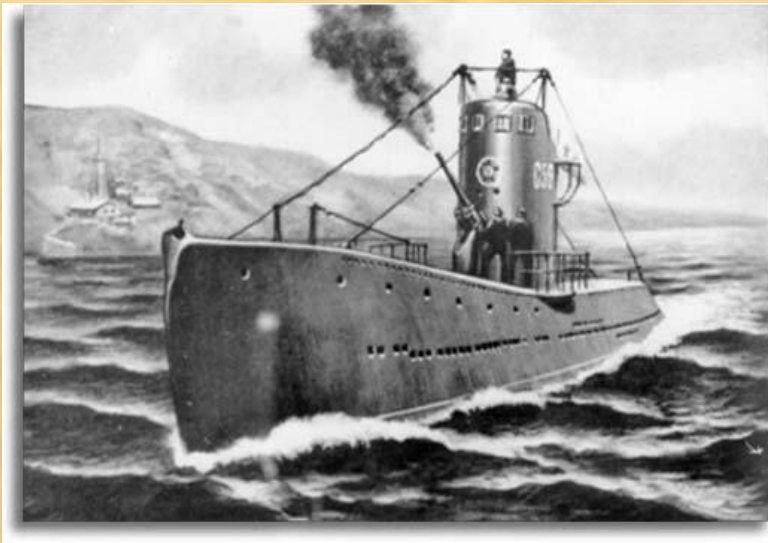
Приморье во второй половине 1900



Приморье в начале 20 века.



Приморье в годы Великой Отечественной войны.



МЕТОДИЧЕСКОЕ ПОСОБИЕ



Проблема



Цели

Особенности

структура

