

Минеральные ресурсы России

Их использование

Земная кора



Минеральные ресурсы

Месторождение - скопление
минерального
вещества на поверхности или в
недрах
Земли в достаточном для добычи
количестве.

Полезные ископаемые (ПИ)

магматические



БАЗАЛЬТ, ГРАНИТ

метаморфические



МРАМОР

осадочные



УГОЛЬ, НЕФТЬ, ИЗВЕСТНЯК

осадочные

горючие

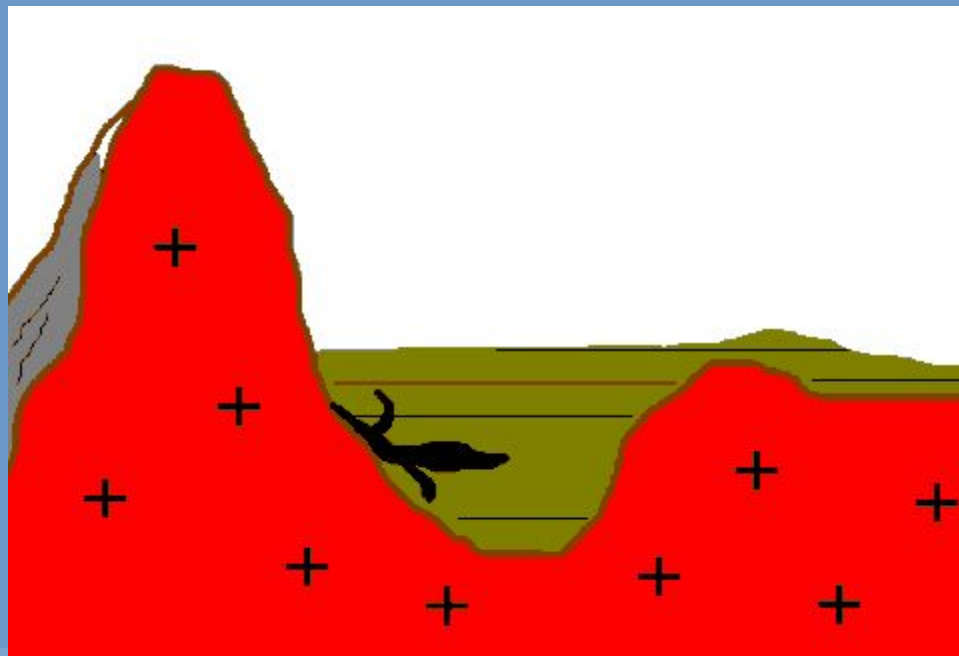


негорючие



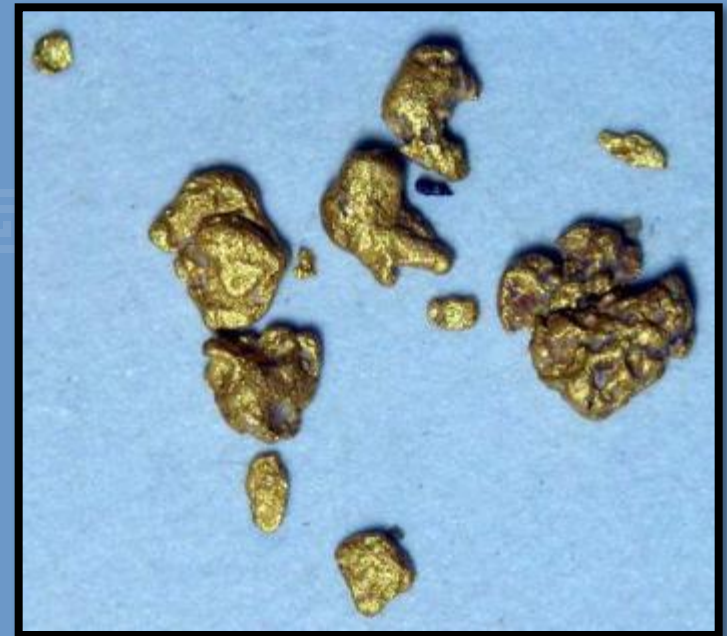
Размещение полезных ископаемых

- **Магматические и метаморфические ПИ** – приурочены к горам и фундаменту платформ
- **Осадочные** – осадочный чехол и в межгорных впадинах



Россыпные месторождения (россыпи)

- перенесенные водами рыхлые продукты разрушения магматических и метаморфических пород.





Виды минеральных ресурсов

**Минеральные
ресурсы**

```
graph TD; A[Минеральные ресурсы] --> B[твердые]; A --> C[жидкие]; A --> D[газообразные]
```

твердые

жидкие

газообразные

Горючие

ископаемые

- Нефть
- Газ
- Уголь (каменный и бурый)
- Природный газ

- Органическое(осадочное)
происхождение

- Прогибы древних платформ



Рудные (металлические)

ископаемые



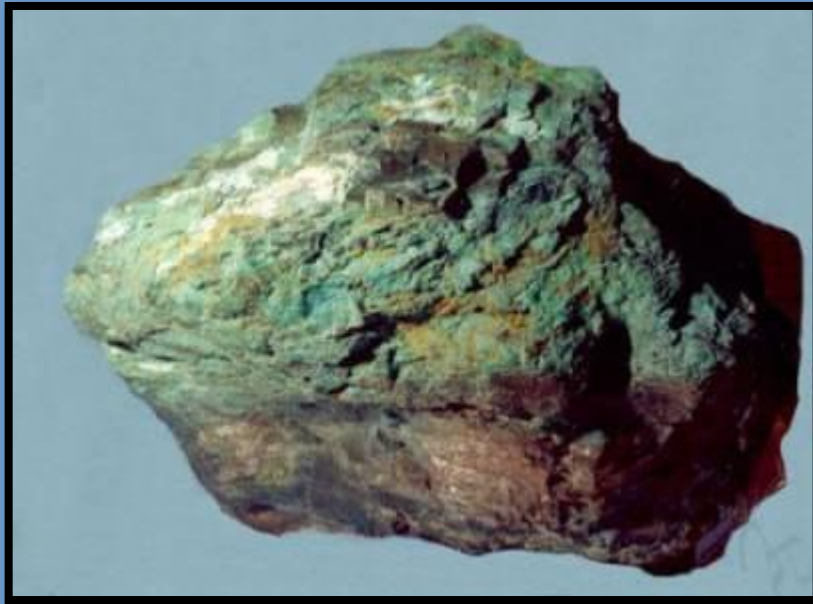
- Железная руда
- Бокситы и нефелины (Al руда)
- Медные руды
- Др.



- Магматическое происхождение



- Складчатые области и выступы кристаллических щитов




Нерудные (неметаллические)

- Фосфориты
- Калийные соли
- Натриевая селитра
- Сера
- Строительные ресурсы (песок, гравий, глина, гранит, мрамор и др.)
- Подземные воды



атлас

- 
- Осадочное, метаморфическое и магматическое происхождение

Бассейн

- близко расположенные месторождения одного и того же ископаемого (каменноугольный, нефтегазоносный, железорудный и др.)

См. атлас

Добыча полезных ископаемых

Твердые ПИ

Шахты

(закрытый способ)



Карьеры

(открытый способ)









**Алмазный карьер
в Якутии
Г. Мирный**



Техника



«-» Открытого способа добычи

- Большой ущерб природе
- «индустриальная пустыня»
- Пыльные бури
- Нарушается плодородие почвы
- Понижается уровень грунтовых вод –
иссушение местности

Жидкие ПИ

Скважины



Нефтяная платформа у берегов Сахалина



Домашнее задание

• § 13

• Записи в тетради