

Мировое хозяйство



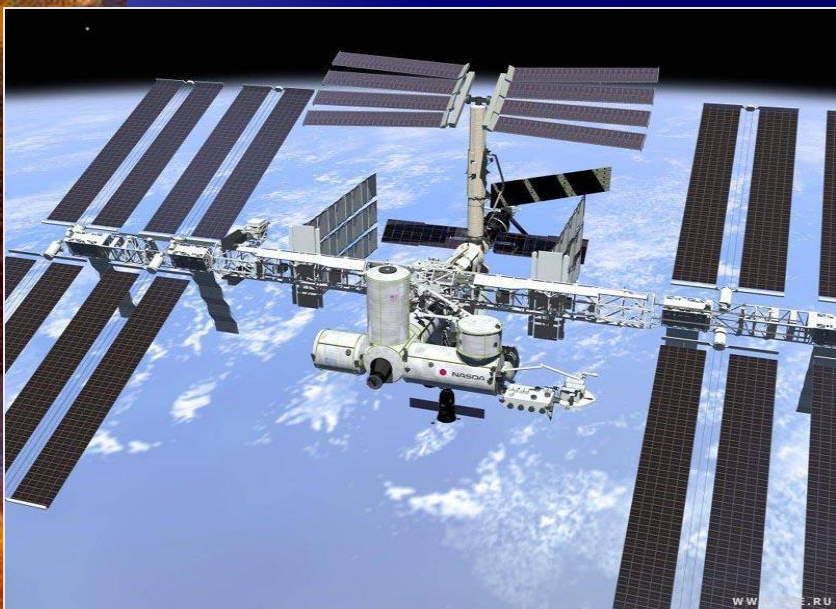
Мировое хозяйство

*Международное
географическое
разделение
труда*



“Мировое хозяйство”

Мировое хозяйство – это исторически сложившаяся система национальных хозяйств всех стран мира, связанных между собой всемирными экономическими отношениями на основе международного географического разделения труда.



Этапы формирования мирового хозяйства.

Образование мирового рынка можно считать **первым этапом** формирования мирового хозяйства. Его начало было положено в XVI веке с эпохой Великих географических открытий, когда мировая торговля охватила все регионы мира.



(c) Igor Menaker 2000

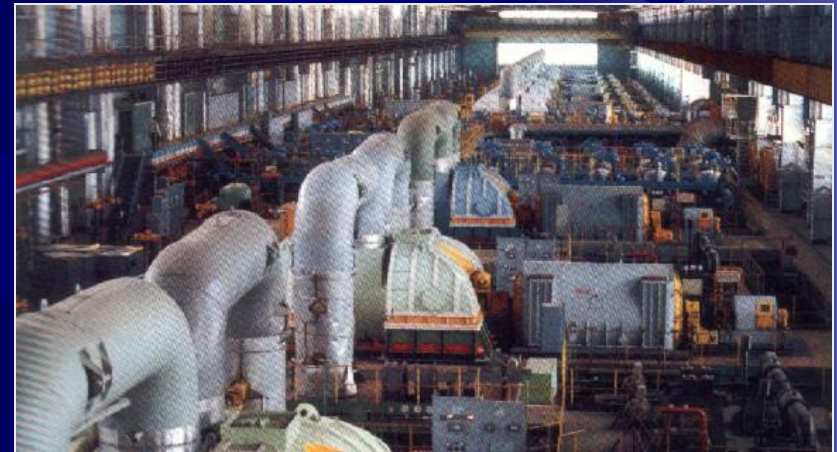




Второй этап характеризуется развитием транспорта, прежде всего морского, связавшего между собой материки. Во второй половине XIX века стал активно развиваться железнодорожный транспорт, способствующий расширению торговли.



Третий, решающий этап формирования мирового хозяйства связан с развитием крупной машинной индустрии в конце XVIII – XIX веке.





Новый этап развития мирового хозяйства наступил после второй мировой войны в связи с образованием социалистических стран, крушением колониальной системы империализма.

Географическая модель мирового хозяйства.



Структура мирового хозяйства

Мировое хозяйство	
Производственная сфера - 1\3 ВВП	Непроизводственная сфера - 2\3 ВВП
Промышленность Сельское хозяйство Транспорт Связь Строительство	Наука. Культура. Образование Здравоохранение. Услуги: потребительские деловые (рекламные, финансовые, информационные, консультативные, инженерно- строительные и др.)

Стадии развития мирового хозяйства.

В процессе экономического развития отраслевая структура проходит три стадии:

Аграрная

Индустриализация

Постиндустриальная

Преобладание
сельскохозяйственного
производства

Преобладание
промышленности

Возрастание
непроизводственной
сферы

Характерна
для промышленных
переворотов конца XVIII–XIX
в.

Характерна
для второй половины XIX в
- конца. XX в.

Характерна
для современного периода
НТР

В настоящее время
преобладает в наименее
развитых странах.

В настоящее время
преобладает
в развивающихся странах.

В настоящее время
преобладает
в развитых странах.

Мировое географическое разделение труда (МГРТ).

МГРТ – это специализация стран на производстве определенных видов продукции услуг с последующим обменом ими.

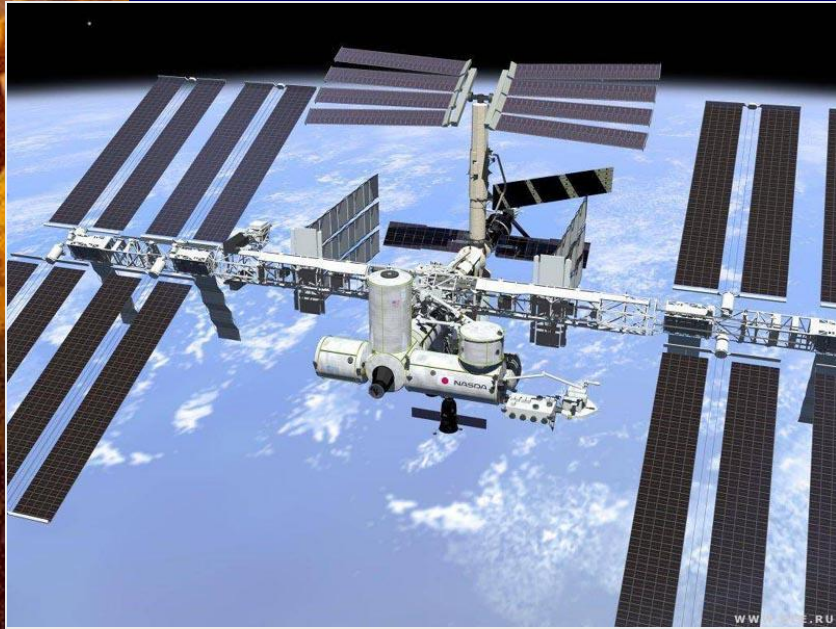


Условия необходимые для формирования МГРТ.

Страна производитель должна обладать теми или иными преимуществами в развитии данной отрасли перед другими странами.

Вне данной страны-производителя должны существовать страны, где возникает спрос на её продукцию по более высокой цене.

Расходы на транспортные перевозки не должны превышать разницу между ценой производства и продажной ценой.



Отрасль международной специализации – такие отрасли, которые в большей степени ориентированы на экспорт продукции и в первую очередь определяют “лицо” страны международном географическом разделении труда.

Формы международного географического разделения труда

**Валютно-
финансовые
связи.**

**Внешняя
торговля.**

**Обмен научно-
техническими
знаниями.**

**Специализация и
кооперирование.**

**Международный
туризм.**