

НТР и мировое хозяйство

Социальная и экономическая
география мира (10 класс)



НТР и её черты

Зародилась в
середине XX века

Наука –
- главная
производственная
сила.

Ч

Е

Р

Т

Ы

1. Универсальность

2. Ускорение

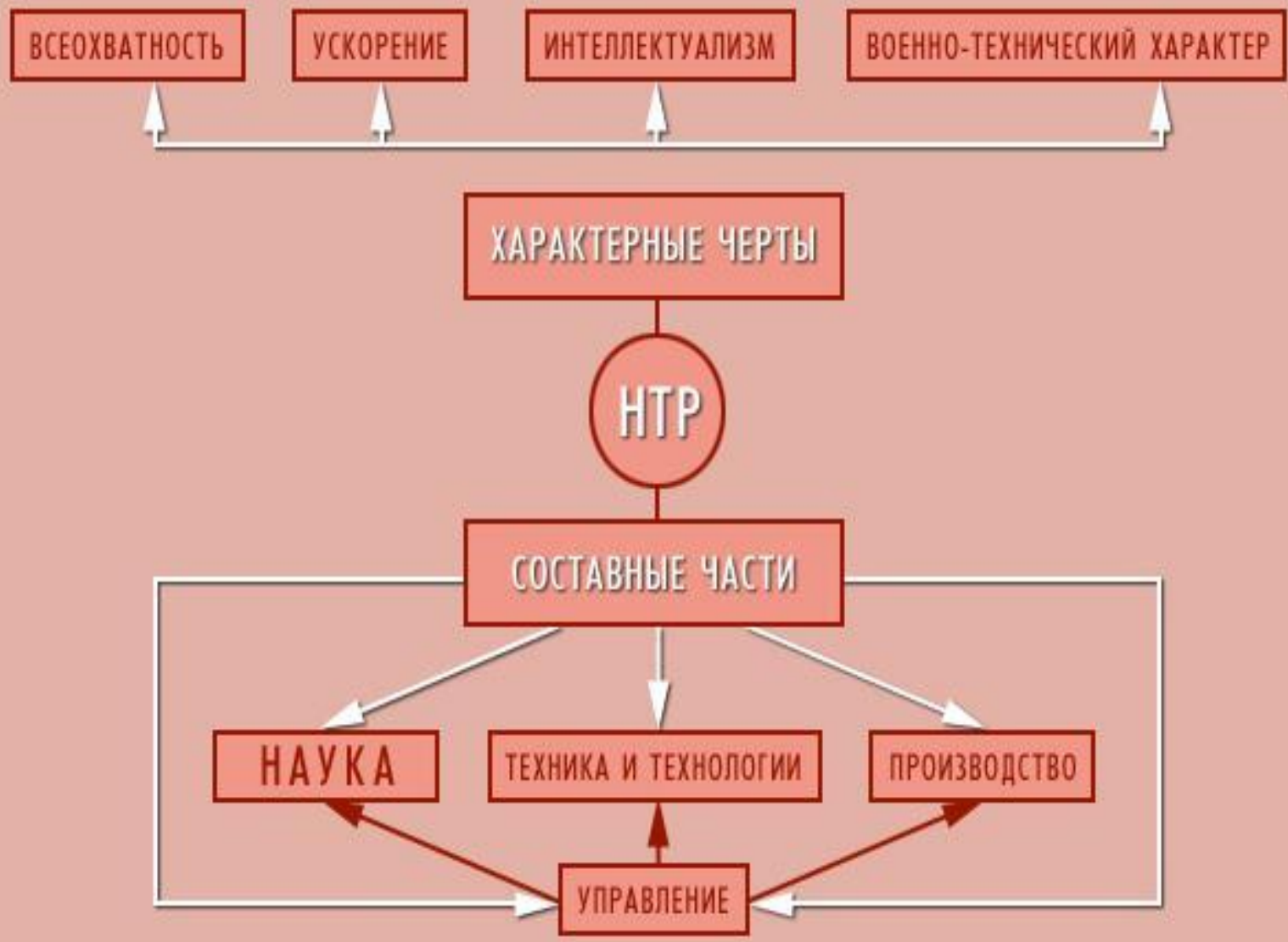
3. ↑ роль качества

трудовых ресурсов

4. НТР зародилась

из ВТР





Составные НТР

наука

управлени
е

Техника и
технологии

производство

Эволюци-
онный путь

Революци-
онный путь

Электрони
з.

Автоматиз.

Биотехнол.

Космизаци
я.

Перестрой
ка
энергетич.
хозяйства

Создание
НОВЫХ
материалов

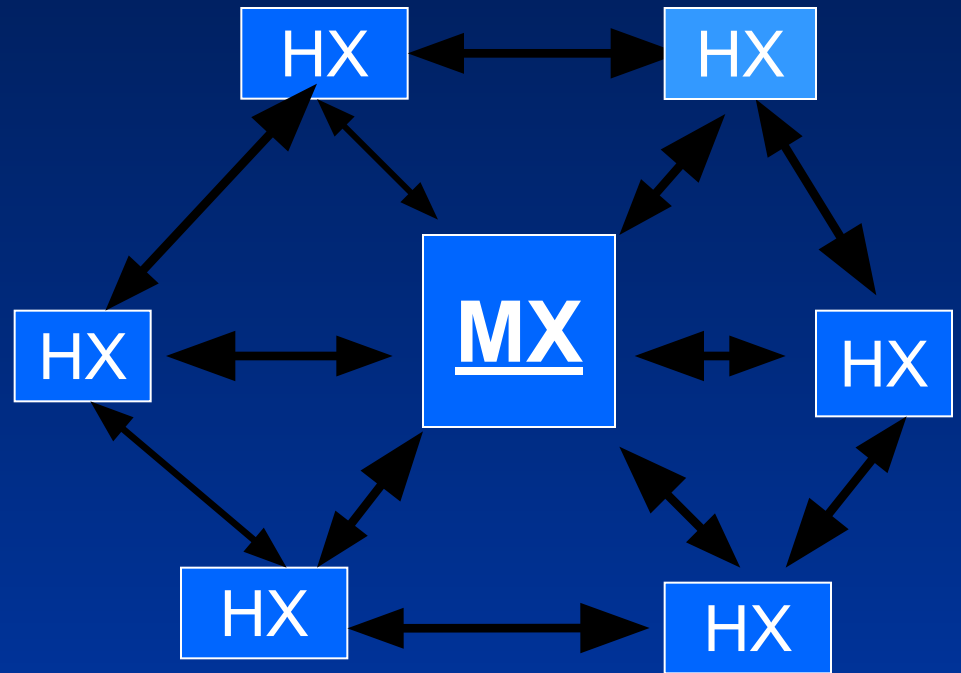
Электорфи
к.

Механизац
ия

Химизация

Этапы развития НТР

- Открытие парового двигателя – развитие транспорта и крупной
- ВГО 15 – 17 века расширение торговли пром. индустрии
- Открытие электричества
- Открытия в обл. строения атома



МГРТ –

специализация стран в производстве товаров и услуг

- П
Р
И
Ч
И
Н
Ы
1. Географическое положение
 2. Природные условия и ресурсы
 3. Социально – экономические условия
 4. Трудовые ресурсы (качество)
 5. Традиции

МГРТ и интеграция

- Новые формы МГРТ – сращивание н/х – международная экономическая интеграция (Евросоюз – 27, АСЕАН – 10, ЛАИ – 11 и др.)
- Создание отраслевых группировок (ОПЕК – 11 – нефтедобыча)
- Интернационализация хозяйственной жизни, создание ТНК – 1/3 пром. производства



Тест

- Отраслевым международным объединением является:
 1. Ассоциация стран Ю-В Азии (АСЕАН)
 2. Европейский союз (ЕС)
 3. Организация стран-экспортёров (ОПЕК)
 4. Латиноамериканская ассоциация интеграции (ЛАИ)
- Международная организация МАГАТЭ занимается вопросами:
 1. Экспорта нефти
 2. Развития чёрной металлургии
 3. Атомной энергетики
 4. Угольной промышленности

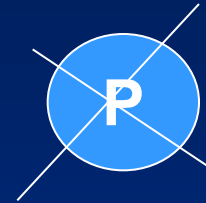


Тест

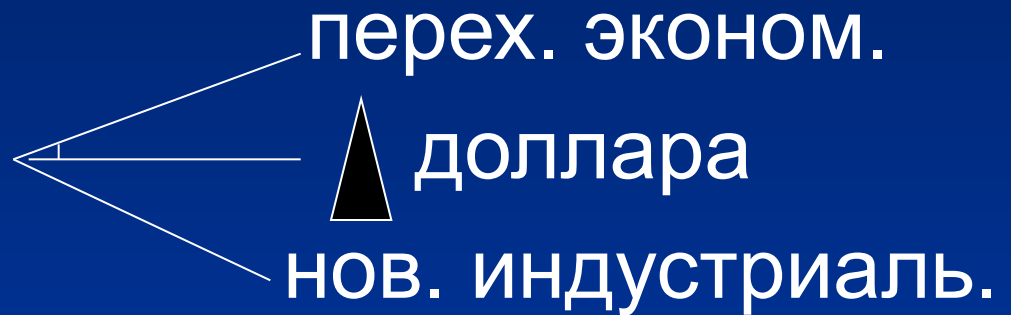
- Страна одновременно входящая в состав НАТО и Европейский Союз:
 1. Германия
 2. Швеция
 3. Швейцария
 4. Турция
- Более 180 стран входит в состав:
 1. Организации Объединённых Наций
 2. Организации стран-экспортёров нефти
 3. Организации Африканского единства
 4. Ассоциации стран Юго-Восточной Азии
- Штаб-квартира Северо-Атлантического блока (НАТО) находится в:
 1. Брюсселе
 2. Оттаве
 3. Варшаве
 4. Нью-Йорке

Этапы развития хозяйства стран

- Доиндустриальный



- Индустриальный



- Постиндустриальные

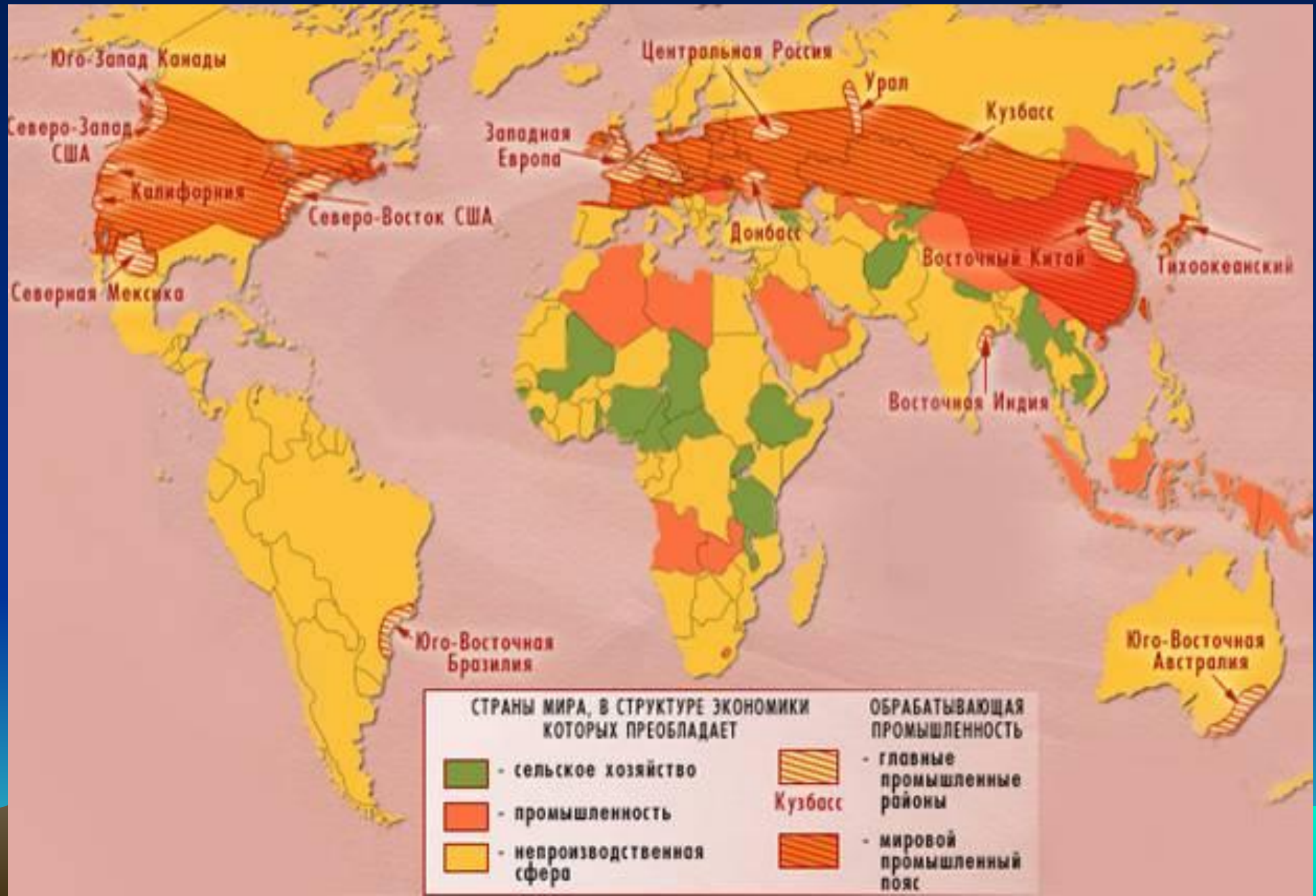


Признаки постиндустриального хозяйства



- На смену производству товаров – производство услуг;
- ↑ значение умственного труда;
- Развитие наукоёмких отраслей
- Управление → новые информационные технологии

Структура хозяйства.



Структура МХ

отраслевая

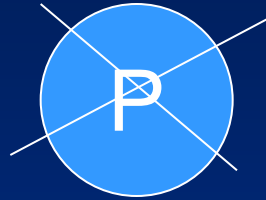
- Доля обрабатывающих отраслей > 60% ВП
- Доля животноводства в с\х >75%
- Транспорт: авто, ж\д
- Торговля: товар – технологии
- Тр.рес. – непр. произв. сфера

территориальная

Совокупность определённым образом размещённых территориальных элементов, находящихся в сложных взаимодействиях друг с другом.



Территориальная структура стран



- Гл. центр – столица или порт
- вспомогательные – р-ны экспортной специализации
- Периферийные - тра-диц., потребит. с\х
- Высокоразвитое науко-ёмкое производство
- Старопромышленные
- Аграрные
- Районы нового освоения

Размещение МХ

ф
а
к
т
о
р
ы

1) территориальный

2) ЭГП

3) Природные ресурсы

4) транспорт

5) трудовой

6) концентрация

7) наукоемкость

8) экологический

ЭГП

Н.Н.Баранский выделил 4 разновидности ЭГП стран:

- 1) Центральное положение.
- 2) Глубинное положение.
- 3) Соседское положение.
- 4) Приморское положение.

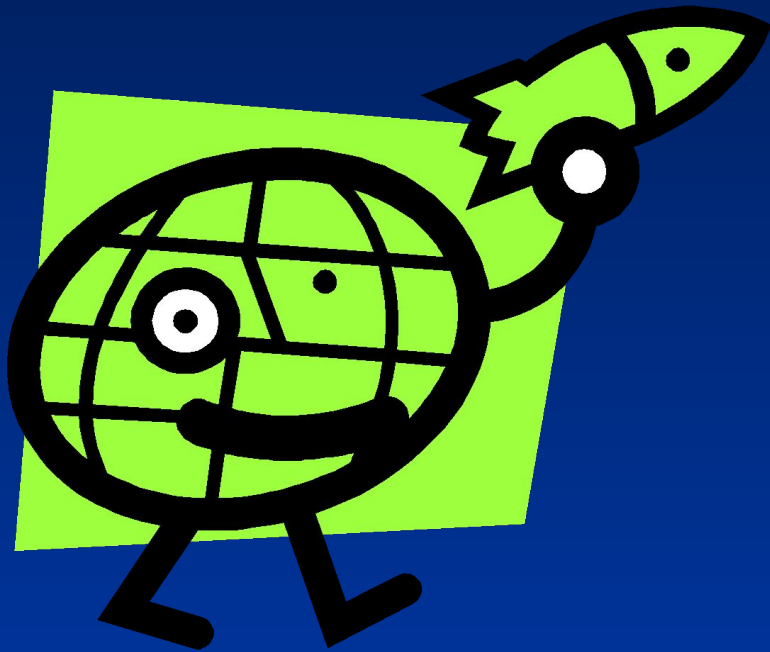


ПРИРОДНЫЕ РЕСУРСЫ



В добывающей промышленности наметился сдвиг в районы нового освоения.

ТРАНСПОРТ



Используется для преодоления территориального разрыва между районами производства и потребления.

ТРУДОВОЙ



Большое значение приобрела ориентация на высококвалифицированные трудовые кадры, «качество» рабочей силы.

КОНЦЕНТРАЦИЯ



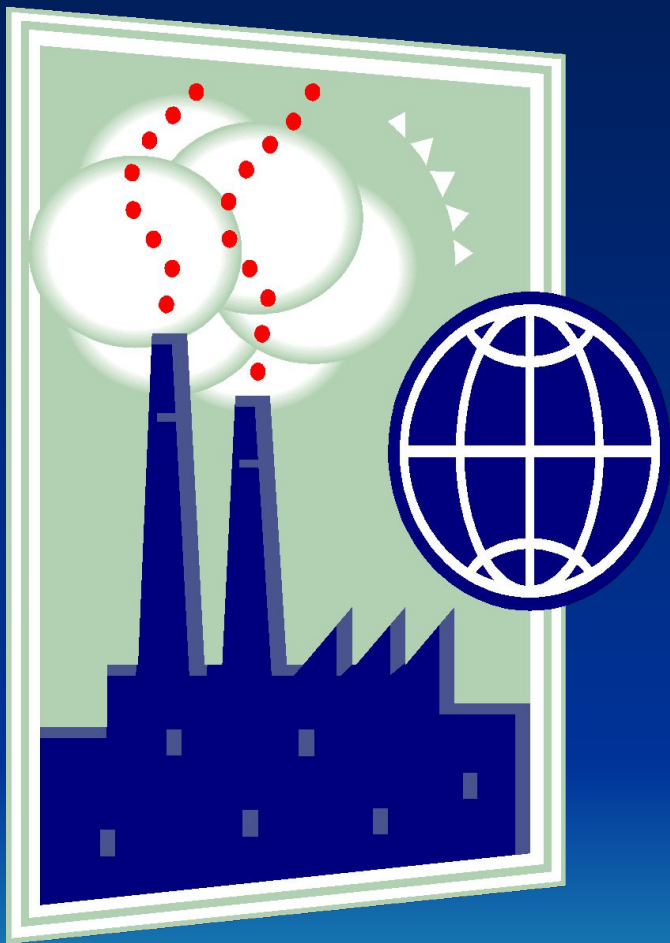
Для эпохи НТР более характерен процесс территориального рассредоточения производства путем создания небольших и средних предприятий.

НАУКОЕМКОСТЬ



Сложились новые формы организации науки: технопарки технополисы, в которых осуществляется вся технологическая цепочка.

ЭКОЛОГИЧЕСКИЙ



Загрязнение окружающей среды стало важной причиной ограничения дальнейшей концентрации производства и населения.

Спасибо за внимание

