

# МОЛДОВА

Подготовил ученик 10-А класса ЭМЛ Кузнецов Федор

декабрь 2015 г.

# История

До XIV века территория современной **Молдовы** была частью владений различных племенных союзов и государственных образований (Древнерусское государство, Галицкое княжество, Золотая Орда).

Со второй половины XIV века – в составе **Молдавского княжества**, в XVI—XVIII веках – под властью **Османской империи**.



# История

В конце XVIII века к **Российской империи** отошло левобережье Днестра, в 1812 г. — Бессарабия. В 1858 – 1861 г. Молдавия и Валахия объединились в государство **Румыния**.

В 1917 провозглашена **Молдавская Демократическая Республика**. В 1924 на территории Украинской ССР образована **Молдавская ССР**.



# История

Во время Великой Отечественной войны Молдова была захвачена немецкими и румынскими войсками и было образовано **Губернаторство Бессарабия**. 24 августа 1944, в результате территории Бессарабии была вновь занята советскими войсками.

27 августа 1991 провозглашена независимость **Республики Молдова**.



# Государственная символика



Флаг



Герб



Гимн

# Общие сведения

- ✓ *Официальное название* – Республика Молдова.
- ✓ *Площадь* – 33 846 км<sup>2</sup> (135-я в мире).
- ✓ *Население* – 3 555 200 чел. (131-я в мире).
- ✓ *Столица* – Кишинев.
- ✓ *Официальный язык* – молдавский, румынский.
- ✓ *Тип страны* – страна с переходной экономикой.
- ✓ *Государственное устройство* – унитарное государство, парламентская республика.
- ✓ *ВВП (на душу населения)* – 3 092 \$ (102-е место в мире)
- ✓ *Валюта* – молдавский лей.



# Географическое положение



Молдова расположена на крайнем юго-западе Восточно-Европейской равнины и занимает большую часть междуречья Днестра и Прута, а также узкую полосу левобережья Днестра. Не имеет выхода к морю.

На севере, востоке и юге Молдова граничит с Украиной, на западе — с Румынией. Территория простирается с севера на юг на 350 км, с запада на восток — на 150 км.



# Физическая карта Молдовы









# Природные условия

## • Рельеф

- Холмистая равнина
- Расчленённые речные долины и балки.
- Средняя высота над уровнем моря – 147 м максимальная – 429 м (гора Баланешты).
- Основные формы рельефа – овраги, балки, гыртопы, долины

## • Климат

- Умеренно-континентальный
- Зима мягкая, короткая, лето жаркое, продолжительное
- Средняя температура января  $-4^{\circ}\text{C}$ , июля  $+21^{\circ}\text{C}$ . Абсолютный минимум  $-36^{\circ}\text{C}$ , максимум  $+42^{\circ}\text{C}$ .
- Среднее годовое количество осадков колеблется в пределах 380—550 мм



Фотография Молдовы со спутника



Долина реки



Гора Баланешты (429 м)



Овраг



Склон



# Природные ресурсы

- **Минеральные**

- Лигниты
- Фосфориты
- Гипс
- Известняк
- Мел
- Глина
- Минеральные воды

- **Водные**

- Реки
  - Днестр
  - Прут
  - Реут
  - Бык
- Озера
- Водохранилища
- Подземные воды

- **Земельные**

- Черноземы

- **Лесные**

- 6% территории страны - леса
- Широколиственные леса
- Кодры



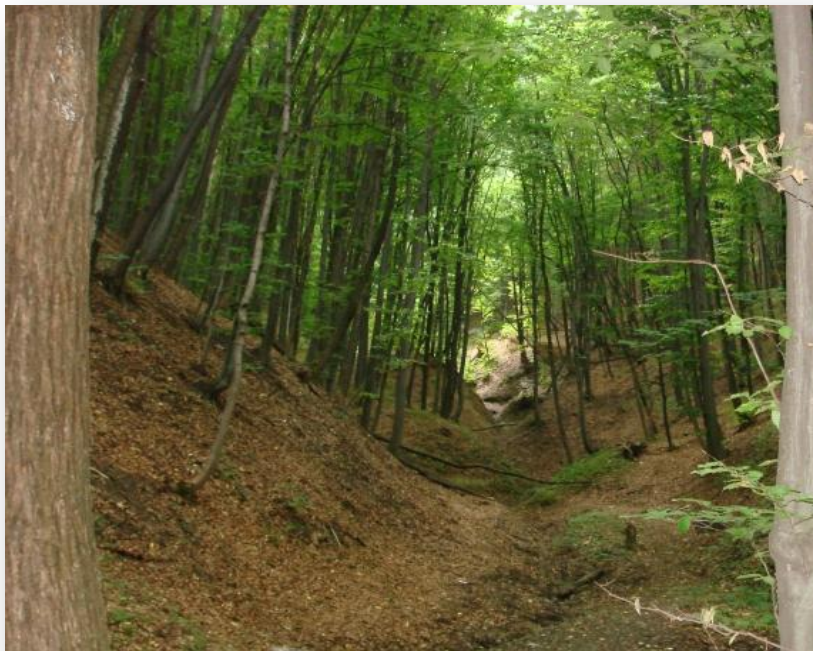
Река Прут



Река Днестр



Добыча известняка в селе Крикова



Леса Кодры



Молдавские черноземы



Пляж в Вадул-луй-Водэ

# Население

## Демографическая ситуация

- I тип воспроизведения
- Природный прирост – 0,3%
- «Старение нации»
- Средняя продолжительность жизни – 64 года



# Население

## • Расселение

- Средняя плотность населения – 127 чел./км<sup>2</sup>
- Уровень урбанизации – 42%
- Крупнейшие города – Кишинев, Тирасполь, Бельцы, Бендеры





# Население

## Структура населения

### Национальности



### Религии





# Административно – территориальное деление

- **Молдова**

- 32 района

- 5 муниципиев (Бельцы, Бендеры, Кишинев, Комрат, Тирасполь)

- Административно-территориальное образование Гагаузия

- Административно-территориальные единицы левобережья Днестра

- Непризнанное государство – Приднестровская Молдавская Республика

# Столица

- ✓ Столица Молдовы – **Кишинев**. Экономический и культурный центр, расположенный в центре страны на реке Бык.



# Политическая карта Молдовы



РУМЫНИЯ



УКРАИНА



Флаг Приднестровья



Флаг Гагаузии

РЕСПУБЛИКА МОЛДОВА

- ☆ Столица страны
  - Муниципий
  - Город-резиденция района
  - Другие города
  - Административно-территориальные единицы первого уровня
- КАГУЛ
- 0 10 20 30 40 50  
0 10 20 30

# Хозяйство

- ✓ Индустриально-аграрная страна
- ✓ Средний уровень развития



# Хозяйство

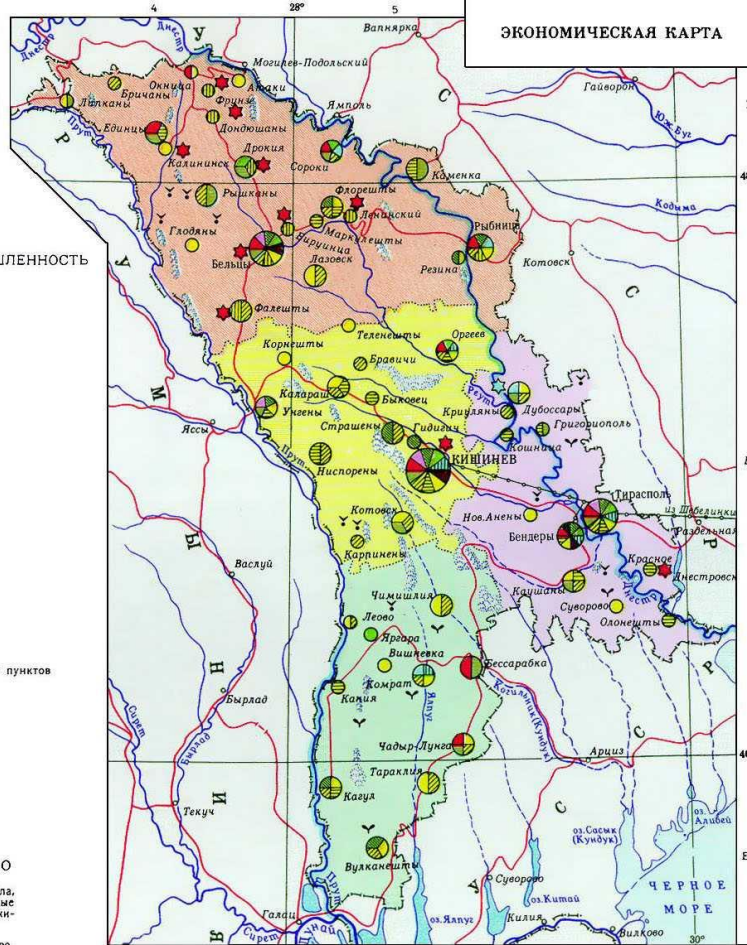
## Валюта

Молдавский лей - MDL

1 лей = 100 бан



# Экономическая карта Молдовы



ЭКОНОМИЧЕСКАЯ КАРТА

## ОБРАБАТЫВАЮЩАЯ ПРОМЫШЛЕННОСТЬ

- Машиностроение и металлообработка
- Химическая
- Производство стройматериалов
- Лесная и деревообрабатывающая
- Лёгкая
- Текстильная
- Кожевенно-обувная и меховая
- Пищевая
- Сахарная
- Плодоовощеконсервная
- Винодельческая
- Разная

Примечание: Размеры промышленных пунктов показаны по числу жителей

- ★ Тепловые электростанции
- ★ Гидроэлектростанции
- Газопроводы
- Судоводные реки
- Леса

## СЕЛЬСКОЕ ХОЗЯЙСТВО

- Технические (сахарная свекла, подсолнечник, табак), зерновые культуры и мясо-молочное животноводство
- Виноградарство, плодоводство, технические культуры (подсолнечник, табак) и молочное животноводство
- Виноградарство, зерновые культуры, подсолнечник и мясо-молочное животноводство
- Плодоводство, виноградарство, овощеводство с молочным животноводством

☙ Табак      ☙ Эфирномасличные культуры

# *Структура промышленности*

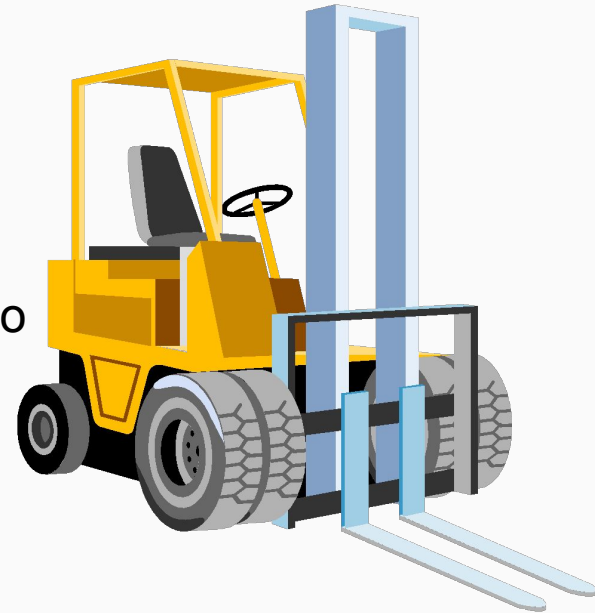
- Электроэнергетика
- Пищевая
- Машиностроительная
- Химическая
- Легкая
- Строительных материалов





# Промышленность

- ✓ Ведущая отрасль тяжелой промышленности – **машиностроение**. Развита электротехническая (трансформаторы, электродвигатели, бытовые холодильники и стиральные машины), приборостроительная промышленность (производство счётных машин и другого), сельскохозяйственное машиностроение (садово-огородные машины), тракторостроение.

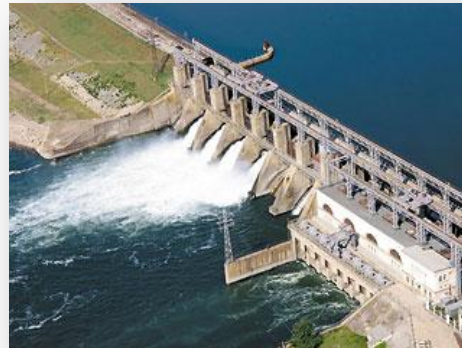


# Промышленность

## Электроэнергетика

Электроэнергия является основным видом потребляемой энергии в Молдове. Высоковольтными линиями электропередачи Молдавская энергосистема связана с энергосистемами Украины, Болгарии и Румынии.

Основа электроэнергетики – тепловые и гидроэлектростанции.



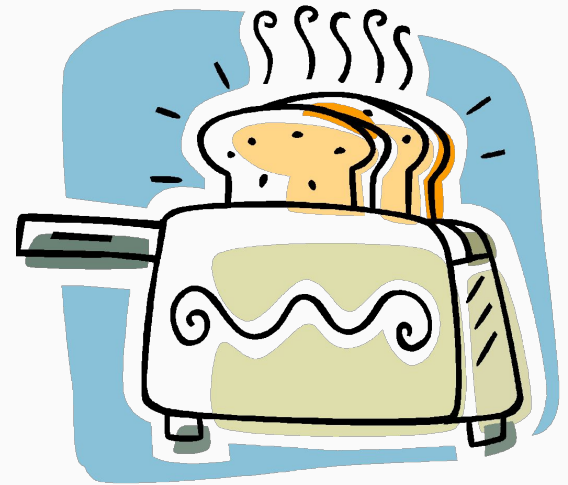
Дубоссарская ГЭС



Молдавская ТЭС

# Промышленность

- ✓ Ведущая отрасль промышленности Молдовы – **пищевая**.
- ✓ Пищевая промышленность выпускает большой ассортимент продуктов, включая консервированные овощи и фрукты (джемы, желе, фруктовые соки), рафинированный сахар и растительное масло.



# Пищевая



# Промышленность

- ✓ **Винная индустрия** Молдавии хорошо развита. Площадь, занятая виноградниками составляет около 147 000 гектаров. Большая часть вин производится на экспорт.
- ✓ **Ведущие производители вин:**
  - ✓ Крикова
  - ✓ Кирсова
  - ✓ Малые Милешты
  - ✓ Пуркарь



# Промышленность

✓ **Лёгкая промышленность** (ковры и ковровые изделия, кожаная обувь, трикотажные, швейные изделия, натуральные материалы и другое).



✓ Развивались **химическая** (производство лаков, красок, искусственных кож и резинотехнических изделий), **микробиологическая промышленность**.  
Производство **стройматериалов**, **стеклянная промышленность**, **деревообработка**.

# Легкая





## ***• Крупнейшие пром. центры***

- Кишинев
- Бельцы
- Бендеры
- Тирасполь





# Сельское хозяйство

- **Растениеводство**

- виноградарство
- зерновые (кукуруза, пшеница)
- сахарная свекла
- картофель
- подсолнечник
- садоводство
- овощеводство

- **Животноводство**

- скотоводство
- овцеводство
- птицеводство
- разведение коз



Виноградники



Фруктовые сады





Птицеводство



Скотоводство



Овцеводство

# Транспорт

Автомобильный



ЖД



Речной



Воздушный





# Внешиэкономические связи

- **Импорт**

- Нефть
- Природный газ
- Уголь
- Машины и оборудование
- Продукты питания

- **МОЛДОВА**

- **Экспорт**

- Вина
- Тютюн
- Ткани
- Сельхоз. машины
- Химическая продукция



# Членство в международных организациях

- МВФ
- СНГ
- Совет Европы
- ООН
- ГУАМ
- ВТО
- ОЧЭС

*Достопримечательности, туризм*



# Кишинев



Арка Победы



Собор Рождества Христова



Памятник Стефану Великому





# Орхей



**Археологический комплекс «Старый Орхей»**



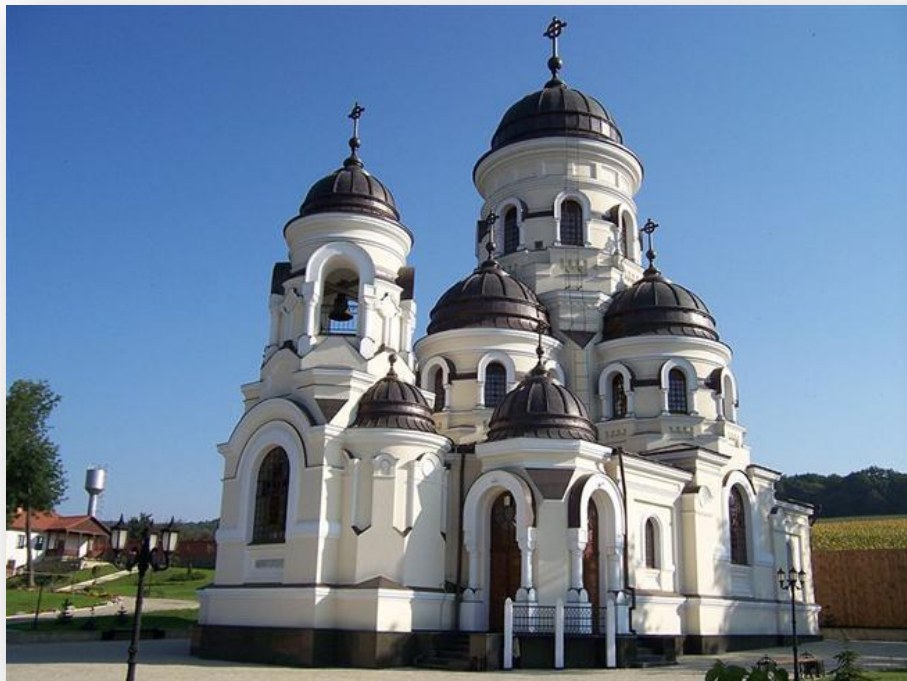
# Сороки



Сорокская крепость



# Кодры



Монастырь Кэприана



# Резина



Монастырь Ципова



# Вадул-луй-Водэ



Парки, пляжи Вадул-луй-Водэ



*Спасибо за внимание!*

