

РЕСПУБЛИКА МОЛДОВА

ВЫПОЛНИЛА УЧЕНИЦА 10 «А» КЛАССА

ИГНАТОВИЧ ЕЛЕНА

ВИЗИТНАЯ КАРТОЧКА СТРАНЫ

- ПЛОЩАДЬ ТЕРРИТОРИИ – 33,7 тыс. км²
- НАСЕЛЕНИЕ – 3,5 млн. человек (2008 г.)
- СТОЛИЦА – КИШИНЕВ.
- ГОСУДАРСТВЕННОЕ УСТРОЙСТВО – РЕСПУБЛИКА.
- ГЛАВА ГОСУДАРСТВА – ПРЕЗИДЕНТ.
- ЗАКОНОДАТЕЛЬНЫЙ ОРГАН – ПАРЛАМЕНТ.
- ГОСУДАРСТВЕННЫЙ ЯЗЫК – МОЛДАВСКИЙ.
- НАЦИОНАЛЬНАЯ ВАЛЮТА – МОЛДАВСКИЙ ЛЕЙ.



ПРИРОДНЫЕ УСЛОВИЯ

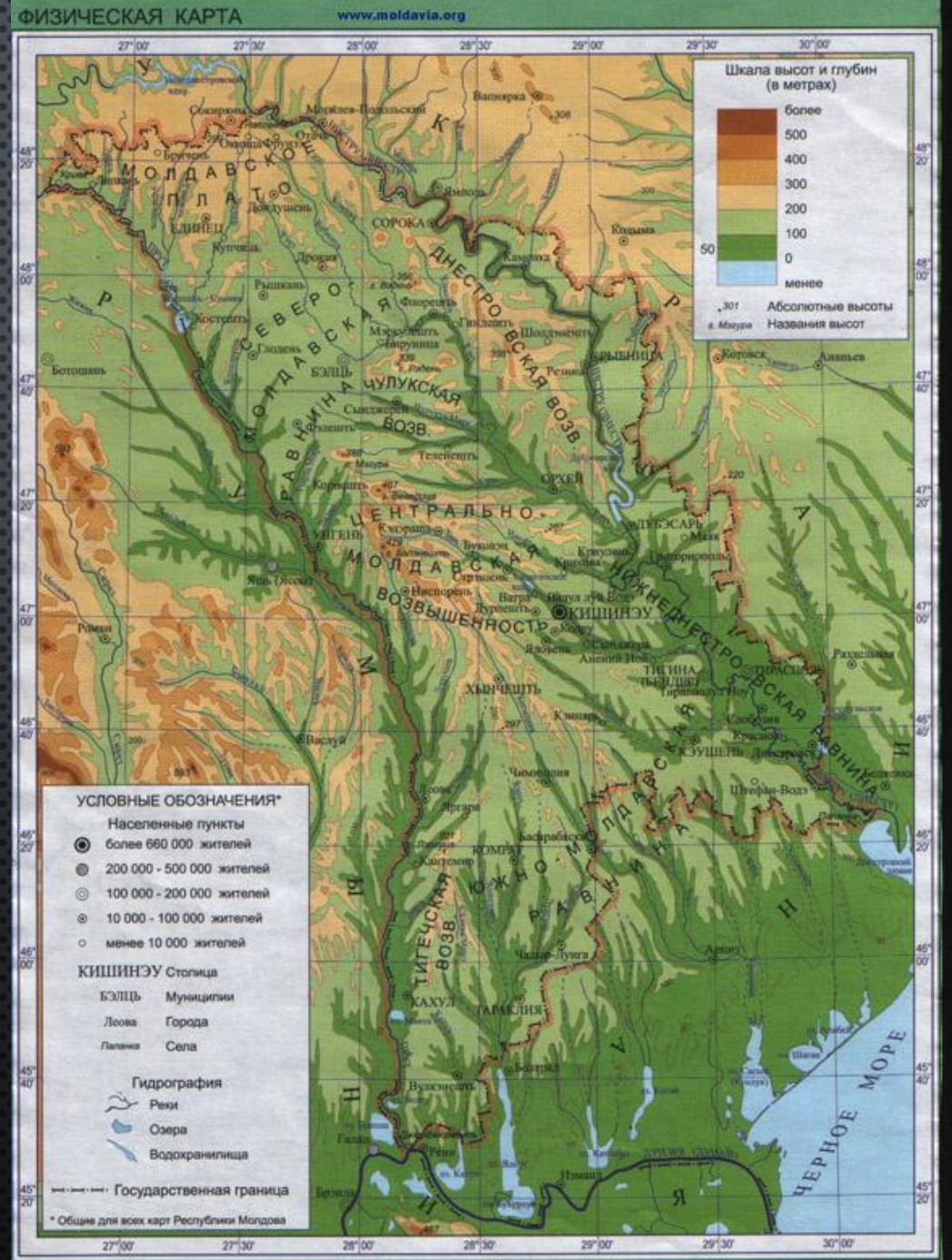
- Рельеф равнинный.
- Климат умеренно континентальный.

- Высшая точка -

ЦЕНТРАЛЬНОМОЛДАВСКАЯ ВОЗВЫШЕННОСТЬ

(ГОРЫ БАЛАНЕШТЫ) 430м.

- Низшая точка - РЕКА ДНЕСТР 2м.



ПРИРОДНЫЕ РЕСУРСЫ

- НАИБОЛЕЕ КРУПНЫЕ РЕКИ - ДНЕСТР (1352км) и ПРУТ (953км)
- 57 ОЗЁР, СВЫШЕ 1600 ИСКУССТВЕННЫХ ВОДОЕМОВ, СВЫШЕ 1500 ПРУДОВ
- НАИБОЛЕЕ КРУПНЫЕ ОЗЁРА - БЕЛЕУ, КРАСНОЕ, ФОНТАН, РОТУНДА
- ВОДНАЯ ПЛОЩАДЬ СТРАНЫ 1%



- 75% ЧЕРНОЗЕМНЫЕ ПОЧВЫ
- 10% БУРЫЕ И СЕРЫЕ ЛЕСНЫЕ ПОЧВЫ
- 7% ННО-ЛУГОВЫЕ ПОЧВЫ
- 8% ПОЧВЫ ПОД НАСЕЛЕННЫМИ ПУНКТАМИ, ВОДОЁМЫ И ДР.



- ЛЕСА СОСТАВЛЯЮТ 6 %
- РАСПРОСТРАНЕНЫ ШИРОКОЛИСТВЕННЫЕ ЛЕСА СРЕДНЕЕВРОПЕЙСКОГО ТИПА
- ШИРОКО ПРЕДСТАВЛЕНЫ ДУБОВЫЕ ЛЕСА С ПРИМЕСЬЮ ЯСЕНЯ, ТОПОЛЯ, КЛЁНА, ЛИПЫ.



- ДОБЫЧА НЕРУДНЫХ ПОЛЕЗНЫХ ИСКОПАЕМЫХ: БЕЛЫЙ ПИЛЬНЫЙ ИЗВЕСТНЯК (КОТЕЛЕЦ), МЕРГЕЛЬ, МЕЛ, ТРЕПЕЛ, СТЕКОЛЬНЫЕ ПЕСКИ, ГИПС, ГЛИНЫ, ГРАВИЙ. НЕБОЛЬШИЕ МЕСТОРОЖДЕНИЯ НЕФТИ И ГАЗА.



НАСЕЛЕНИЕ

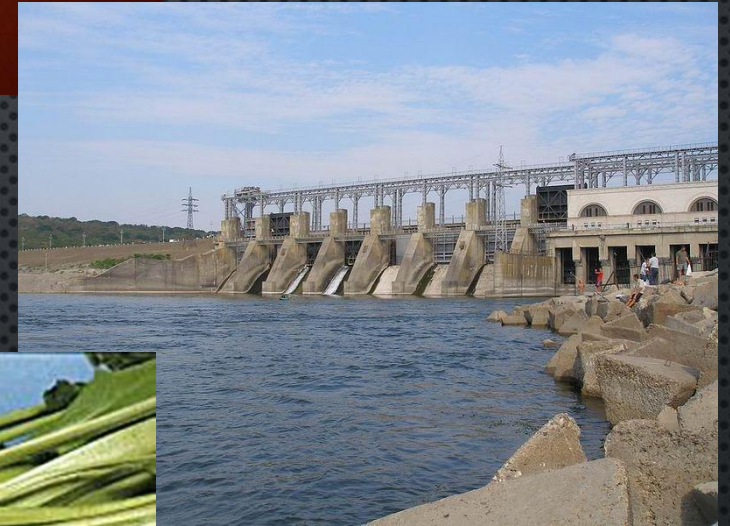
- Плотность населения 104 чел/км²
- Молдоване 64%
- Русские 14%
- Украинцы 13%
- Гагаузы 3,5%
- Доля сельского населения 61,4%



- ВОЗРАСТНОЙ СОСТАВ
- 0-14 ЛЕТ — 23%
- 15-59 ЛЕТ — 59%
- 60 И БОЛЕЕ ЛЕТ — 14%

ХОЗЯЙСТВО

- ПИЩЕВАЯ ПРОМЫШЛЕННОСТЬ (КИШИНЕВ, КАГУЛ, ТИРАСПОЛЬ, БЕНДЕРЫ).
- САХАРНАЯ СВЕКЛА (БЕЛЬЦЫ, БЕНДЕРЫ)
- ВИНОДЕЛИЕ (КИШИНЕВ, ТИРАСПОЛЬ)
- ТАБАЧНАЯ ПРОМЫШЛЕННОСТЬ (СЕВЕРНЫЕ И ЦЕНТРАЛЬНЫЕ РАЙОНЫ)
- МАШИНОСТРОЕНИЕ (КИШИНЕВ, БЕЛЬЦЫ)
- ЛЕГКАЯ ПРОМЫШЛЕННОСТЬ (ТИРАСПОЛЬ, КИШИНЕВ, БЕНДЕРЫ, УНГЕНЬ)
- ЭЛЕКТРОЭНЕРГЕТИКА (НА Р.ДНЕСТР ДУБОССАРСКАЯ ГЭС, НА Р.ПРУТ, ТЭЦ В ГОРОДАХ КИШИНЕВ, ТИРАСПОЛЬ, БЕЛЬЦЫ.)
- ПРОМЫШЛЕННОСТЬ СТРОИТЕЛЬНЫХ МАТЕРИАЛОВ



- РАСТЕНИЕВОДСТВО 70% ОБЩЕЙ ПРОДУКЦИИ СХ (КУКУРУЗА, ОЗИМАЯ ПШЕНИЦА, ПОДСОЛНЕЧНИК, САХАРНАЯ СВЕКЛА, ВИНОГРАД, ГРЕЦКИЙ ОРЕХ И ДР.)
- ЗАНИМАЕТ 2-ОЕ МЕСТО ПО ОБЩЕМУ ПОКАЗАТЕЛЮ СБОРА ВИНОГРАДА И 3-ЬЕ ПО СБОРУ ПЛОДОВ И ЯГОД
- ЖИВОТНОВОДСТВО (КРУПНЫЙ РОГАТЫЙ СКОТ МОЛОЧНО-МЯСНОГО НАПРАВЛЕНИЯ, СВИНЬИ, КАРАКУЛЕВЫЕ ОВЦЫ, ПТИЦЕВОДСТВО.)



- Развиты все виды транспорта, кроме морского.

- Протяженность железных дорог не превышает 1000 км.

МЕЖДУНАРОДНЫЕ ОТНОШЕНИЯ

ЭКСПОРТ (ПРОДУКТЫ ПИТАНИЯ, СОКИ, АЛКОГОЛЬНЫЕ НАПИТКИ, ОДЕЖДА, МАШИНЫ И ОБОРУДОВАНИЕ)

ИМПОРТ (НЕФТЬ И НЕФТЕПРОДУКТЫ, ЭНЕРГОНОСИТЕЛИ, АВТОМОБИЛИ И ТРАНСПОРТНЫЕ СРЕДСТВА, ОДЕЖДА, ЛЕКАРСТВА)