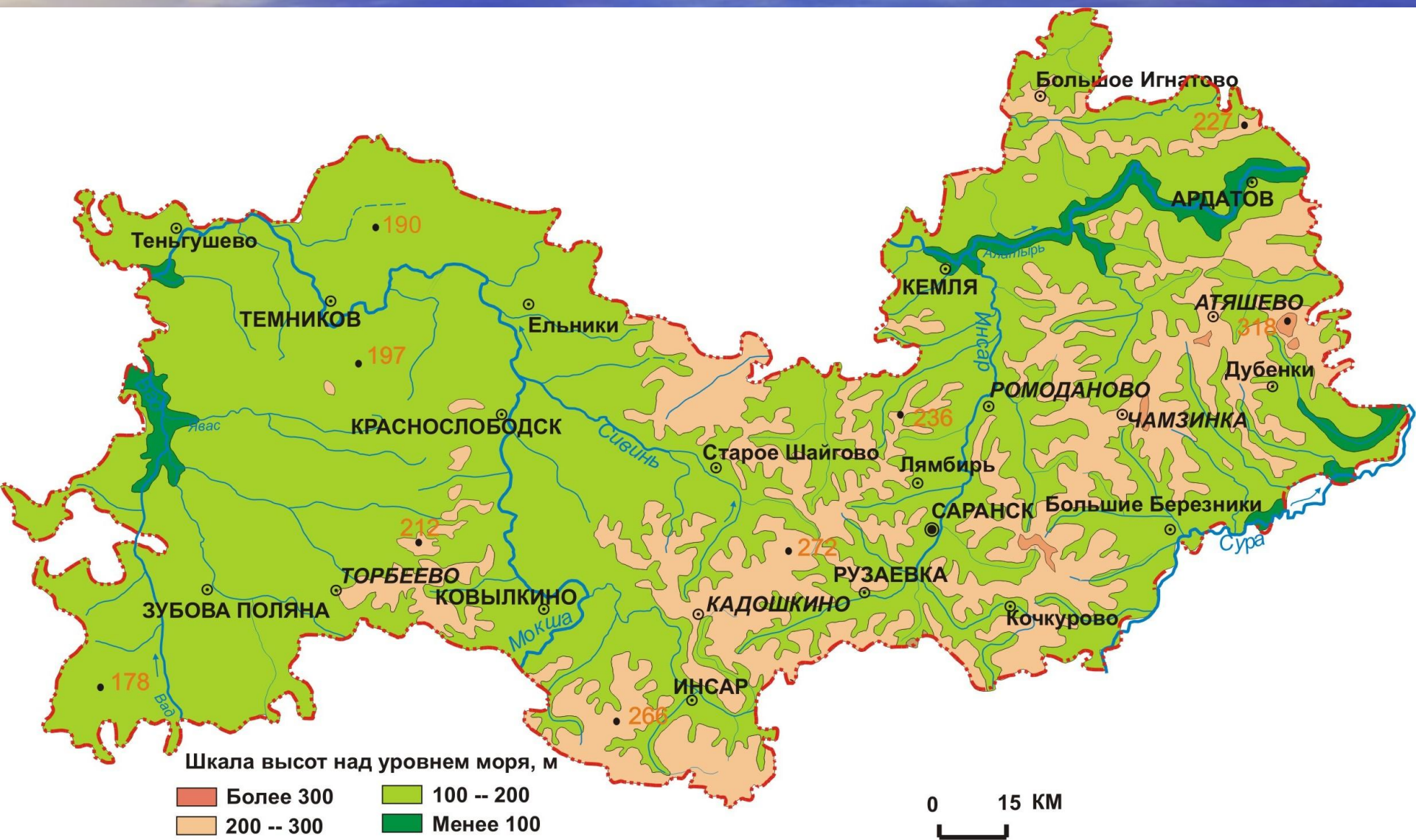


**Мордовия**

**Mordovia**

# Карта Мордовии Geographical Position



# Рельеф Мордовии



**Relief**

# Климат Мордовии



Climate



# Внутренние воды

The Inerka

The Moksha



Rivers and Lakes

# Soils

# 1998011



# Растительный и животный мир



Plants and Animals

# Заповедник им. Смидовича



Forest Reserve after Smidovich



Население

Population

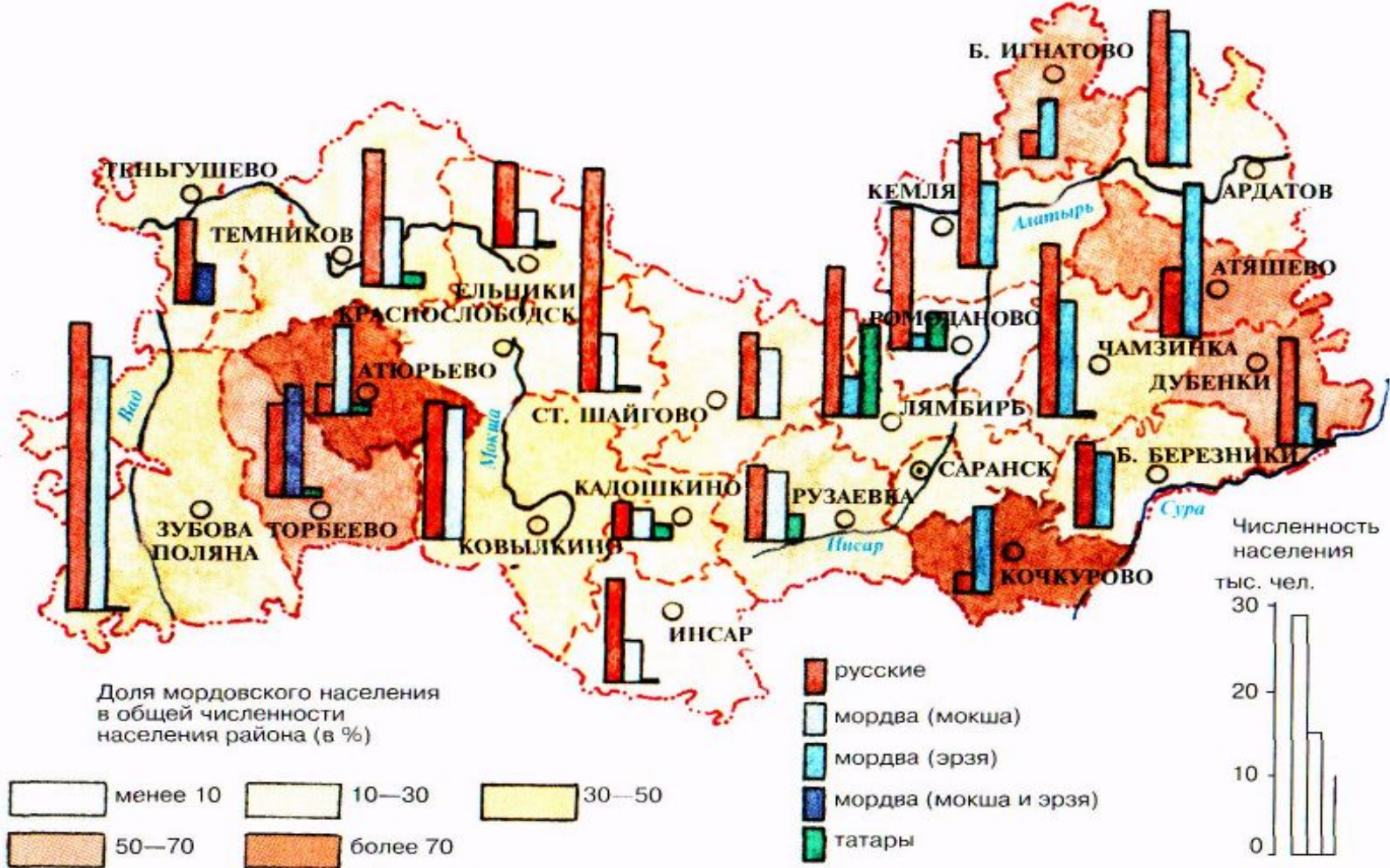
- **МОРДВА**, народ в России, коренное население Мордовии – делится на две основные группы:
- **МОКШУ**, обитавшую ранее в бассейне реки Мокши,
  - и **ЭРЗЮ**, занимавшую левобережье Суры.
  - Современные мокша и эрзя составляют единую нацию.
  - Говорят они на близких языках, которые относятся к **финской подгруппе финно-угорской языковой группы,**
- **входящей в уральскую языковую семью.**
  - Мокша и эрзя имеют общую культурную основу, уходящую корнями в далекое прошлое.
  - Однако между ними есть и различия: у каждого народа свой язык,
    - свои традиции и обычаи,
    - национальные костюмы,
    - особенности духовной Культуры.
  - Численность в России **1072,9 тыс. человек.**

- Этнонимы *эрзя* и *мокша* —
- не местного, мордовского происхождения, они также восходят к индо-европейским истокам :
- *эрзя* происходит от иранского *arsan* (*самец, мужчина, герой*),
- а *мокша* — от индоевропейского гидронима *Мокша*, который, в свою очередь, восходит санскритскому *tokṣa*, означающему '*проливание, утеkanie*'

- В литературе также существует ещё псевдоэтноним *шокша*.
- Слово *шокша* в этнонимическом значении стало использоваться сравнительно недавно для обозначения эрзян Теньгушевского и Торбеевского районов Республики Мордовия (в которых проживают *мокша*).
- В Теньгушевском районе существуют 15 населённых пунктов
  - (Баево, Березняк, Вяжга, Дудниково, Коляево, Кураево, Малая Шокша, Мельсетьево,
  - Мокшанка, Нароватово, Сакаево, Стандрово, Шелубей, Широмасово, Шокша)
  - и 5 населённых пунктов в Торбеевском районе
  - (Дракино, Кажлодка, Майский, Фёдоровка, Якстере Теште),
  - насчитывающих около 10 000 человек, в которых проживают *шокша*.

# Национальный состав населения.

# Nationalities



# ЖЕНСКИЙ КОСТЮМ.



- Основа традиционного женского костюма Мордвы - рубаха из белого холста (панар), богато украшенная вышивкой, в которой преобладали красные, чёрные, синие тона с вкраплениями жёлтого и зелёного. У эрзянок бытовала обрядовая рубаха (покай), сплошь покрытая вышивкой. Её надевали девушки в день совершеннолетия и на свадьбу.

**Women's National costume**



# Teungushevo Теньгушево





САРАНСК

Saransk



**Достопримечательности**

**Саранска**

**Saransk Sightseeing**

ПАМЯТНИКИ

Monuments



Н.П. Огарев  
to Ogarev



Родина -  
Родина -  
Мать  
Мать

Motherland



Памятник  
А. С. Пушкину

to Pushkin

**Музеи**

**Museums**

Музей Военного  
и  
трудового подвига





Одной из достопримечательностей Мордовия является Мордовский республиканский музей изобразительных Республики искусств имени С.Д. Эрзи.



Erzya Art Gallery

**Театры**

**Theatres**



Драматический

Драматический театр

Drama Theatre

# Парки

A photograph of a park featuring a large fountain in the center, surrounded by a body of water. The background is filled with lush green trees under a clear sky. The word 'Парки' is overlaid in large, bold, red Cyrillic letters at the top.

Parks



# Pushkin Park



Парк культуры  
и  
отдыха  
им. А. С. Пушкина

# Варианты вопросов. Models.

- Is there much fish in the Moksha now?
- How deep is lake Inerka?
- What river does the Moksha flow Into?
- What animals do live in Mordovia?
- How many people do live in Saransk?