

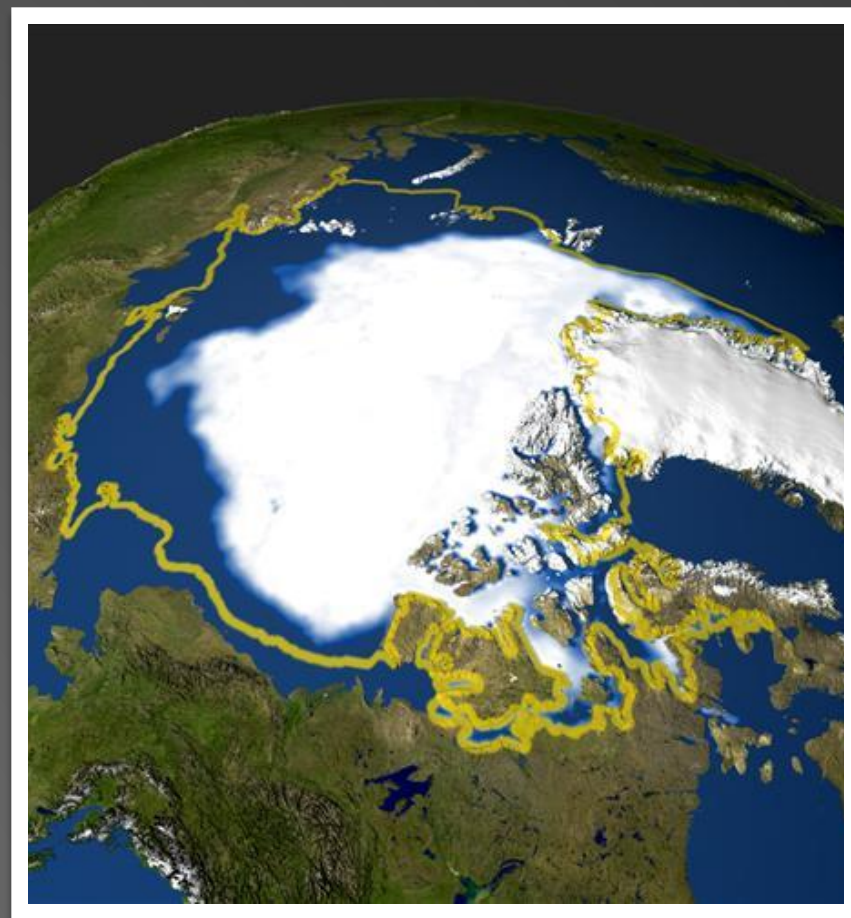
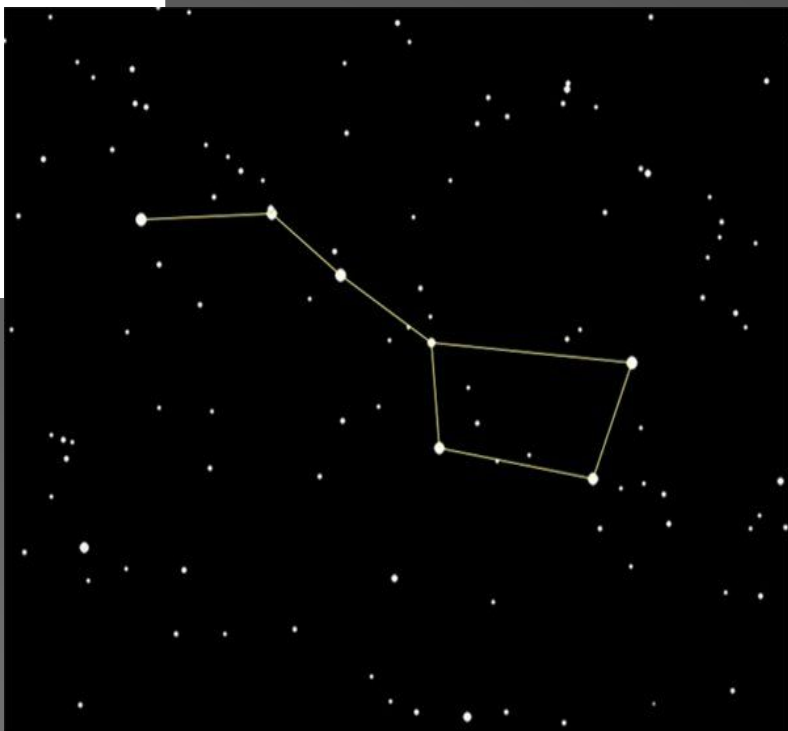


## МОРСКИЕ ЖИВОТНЫЕ АРКТИКИ - АРКТИЧЕСКАЯ МУКА!

Автор: Игнатов Михаил 6 «А» класс.

Руководитель проекта: учитель географии ГБОУ СОШ

№ 448 Орлова Елена Алексеевна.



Арктикой называются земли, лежащие под созвездием Большая Медведица, т.е. вокруг Северного полюса Земли



**Студёные воды Северного Ледовитого океана, туманы, обильные снегопады, бескрайнее ледяное пространство, скалистые острова с крутыми берегами, полярные дни и ночи - вот, что такое Арктика.**



**И в таких суровых условиях не одну тысячу лет кипит жизнь. В морях и на побережье обитают морские млекопитающие.**



**Гренландский тюлень, или лысун. Его не спутаешь с другими видами тюленей. Самцы имеют характерную окраску. У них серебристо-серая шерсть, чёрная голова и чёрная подковообразная линия, которая тянется по обеим бокам.**



Лахтак, или морской заяц. Один из самых крупных тюленей. Его рост достигает 2,5 метров, вес взрослой особи доходит до 500 килограммов. Название «морской заяц» было дано животному за его пугливый нрав.

Обыкновенный тюлень  
чуть меньше морского  
зайца, зато очень красив.  
Любит селиться на  
скалистых местах, где его  
не достанут хищники.





Кольчатая нерпа, или кольчатый тюлень, или акиба.  
Названа кольчатой за свои кольца с тёмным  
обрамлением, составляющим рисунок её шерсти.  
Нерпа очень подвижна и умеет рыть норы в снегу.

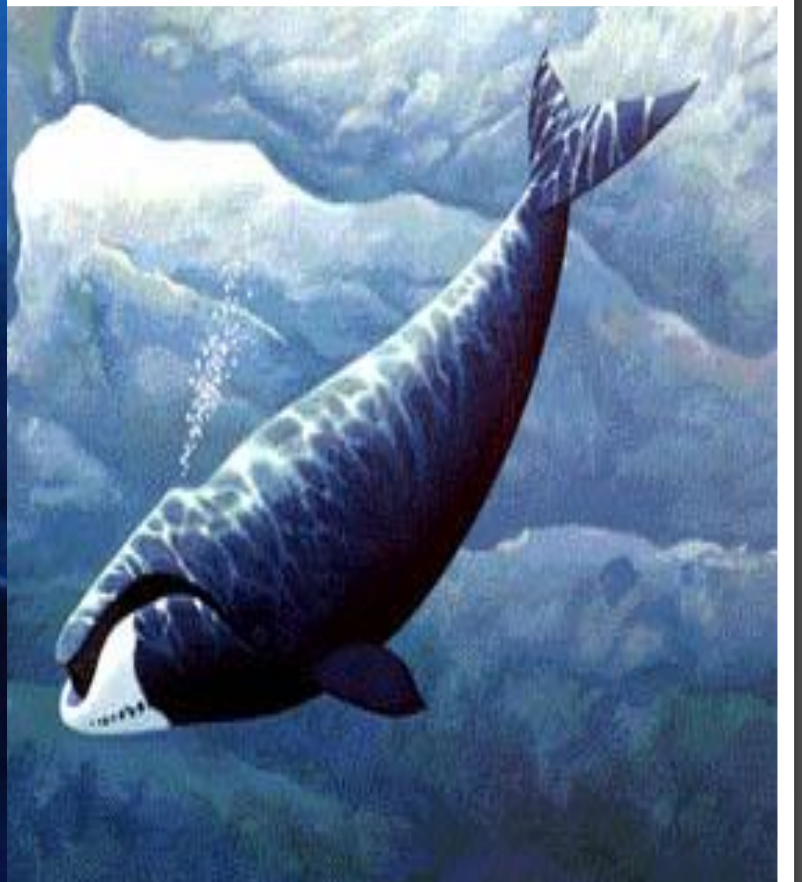




**Морж - самый ближайший родственник тюленей, так же ластоногий. Но имеет мощные клыки и его вес около тонны**



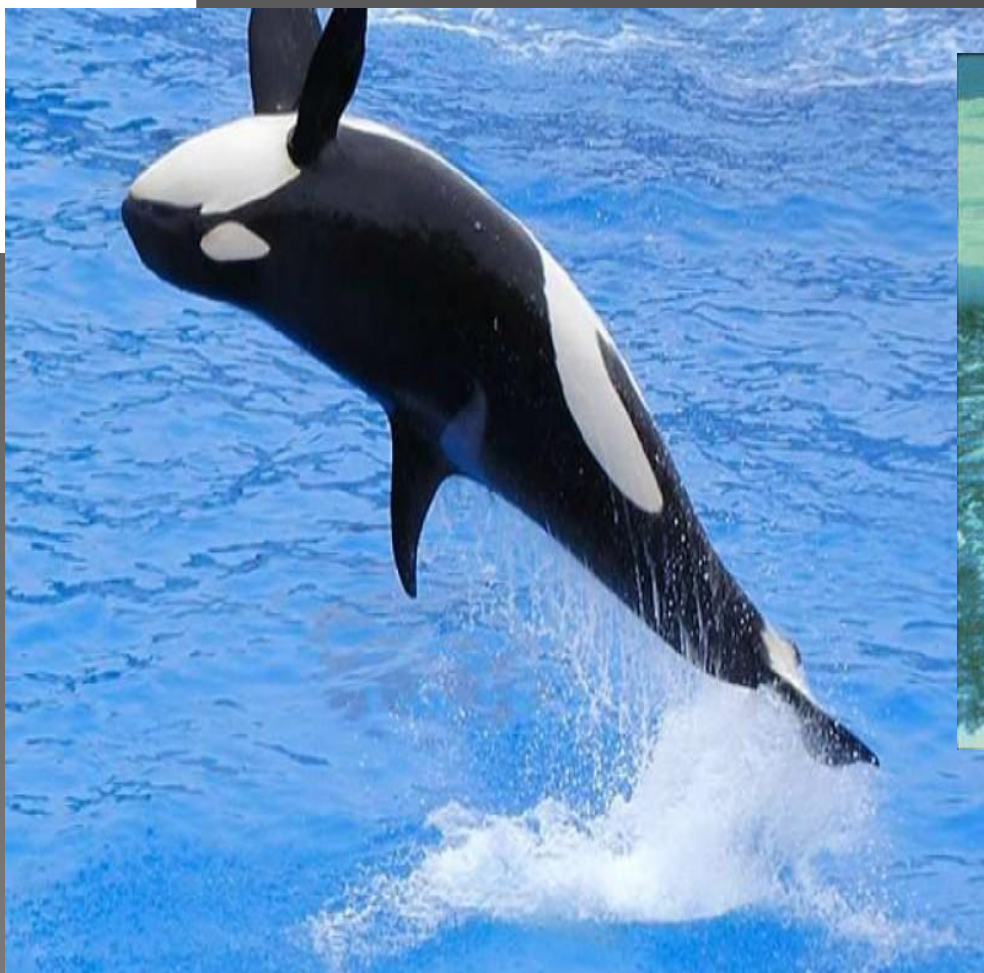
Нарвал. Известен многим благодаря трёхметровому рогу, торчащему прямо изо рта. Рог взрослого нарвала весит около 10 килограммов, обладает большой прочностью и гибкостью. Конец рога может изгибаться на 30 сантиметров в любом направлении и при этом не ломаться.



**Гренландский, или полярный кит. Очень безобидное животное. Обладатель китового уса и огромного языка, которым он слизывает планктон, застрявший в пластинах китового уса. Вес взрослого животного около 100 тонн.**



**Белуха, или полярный дельфин. Крупное животное, весом 2 тонны и длиной 6 метров. Цвет белухи меняется с возрастом: новорождённые – тёмно-синие, после года становятся серыми или голубовато-серыми, особи старше 3-5 лет чисто белые (отсюда и название «белуха»).**



**Косатка - один из самых сильных и крупных морских хищников, который любит полакомиться и моржами, и тюленями, и нерпами, и белухами.**

