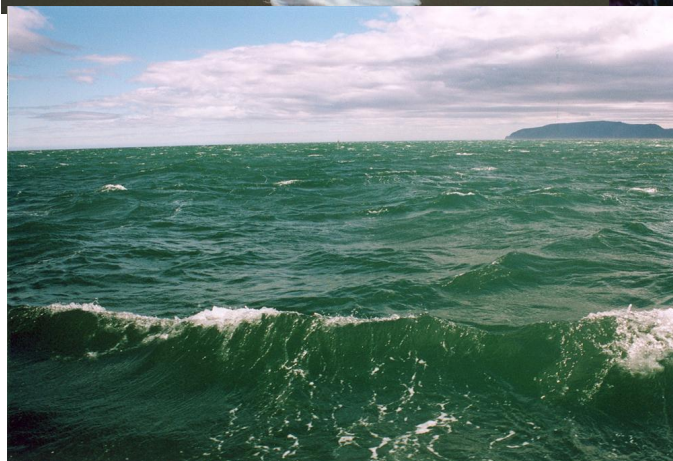


Моря, омывающие территорию России



Урок географии в 8
классе
ГБОУ школы «ТУТТИ»
Учитель: Троицкая Г.Ю.

<http://www.photocorim.ea.da.ru>

Моря Северного Ледовитого океана



- Все моря окраинные, кроме Белого
- Все расположены на материковой отмели (шельфе) - неглубокие (0-200 м)
- Соленость морей ниже океанической
- Климат морей суровый, большинство в течение 8-10 месяцев скованы льдами толщиной до 3-4 м
- Через эти моря проходит Северный Морской путь
- Лед в Северном Ледовитом океане дрейфует, сталкивается, образуя торосы

Моря Тихого океана



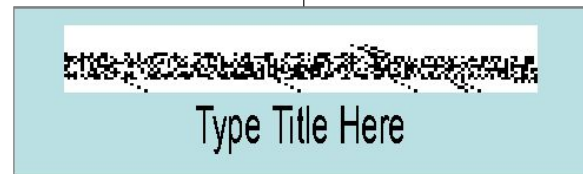
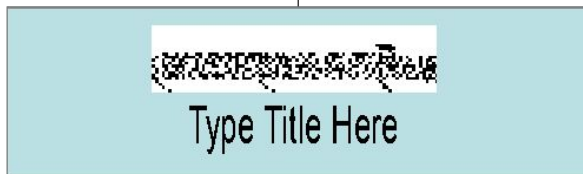
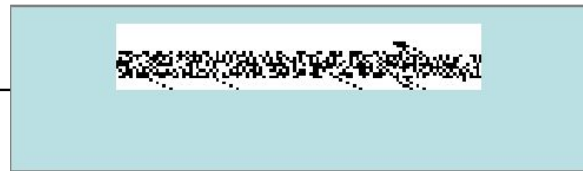
- Все моря - окраинные, отделяются от океана цепочкой островов
- Все моря имеют значительные глубины из-за почти полного отсутствия шельфовой зоны
- Расположены в зоне Тихоокеанского огненного кольца, в области границ литосферных плит - здесь часты цунами, по берегам - вулканы. Берега гористые.
- Моря замерзают (кроме Японского), природа сурова. Часты тайфуны и сильные шторма

Моря бассейна Атлантического океана

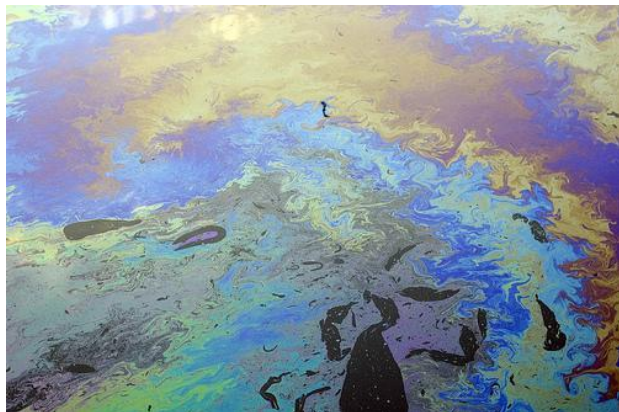


- Все моря - внутренние, соединены с океаном узкими проливами, окружены сушей.
- Различны по глубинам. (Черное - 2210 м , Азовское - самое мелкое в мире - 15 м)
- Черное море возникло в тектонической впадине (поэтому большие глубины)
- Балтийское и Азовское замерзают на короткое время
- Черное море с глубины 200 м заражено сероводородом и лишено жизни

Ресурсы морей



Экологические проблемы морей



- Стоки промышленных предприятий, поступающие с речной водой - основной источник загрязнений (40%)
- Морской транспорт (30%)
- Аварии танкеров
- Добыча нефти в море

Пути улучшения экологической ситуации



- Использование безотходных производств по побережьям и берегам рек
- Строительство очистных сооружений
- Избегать скопления промышленных предприятий на берегах морей
- Создание охраняемых акваторий (заповедников и заказников)