

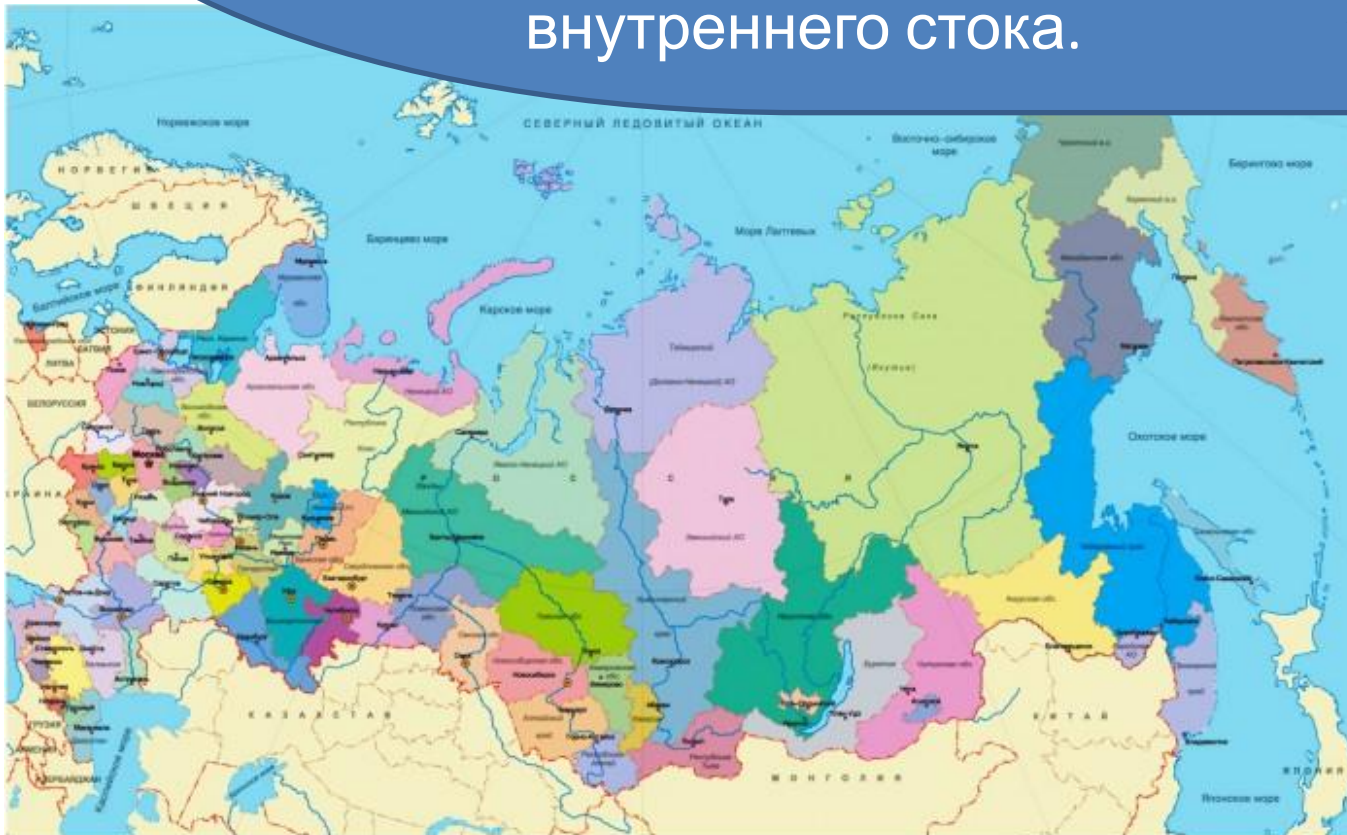


МОРЯ класс



Подготовила учитель географии и информатики
АОУ СОШ № 14 г. Долгопрудного, МО
Мецгер Мария Владимировна

Берега России омывают 12 морей, принадлежащих к бассейнам трех океанов: Северного Ледовитого, Тихого и Атлантического. Каспийское море-озеро принадлежит к бассейну внутреннего стока.



Общая протяженность береговой
линии страны составляет более 40
ТЫС.КМ.

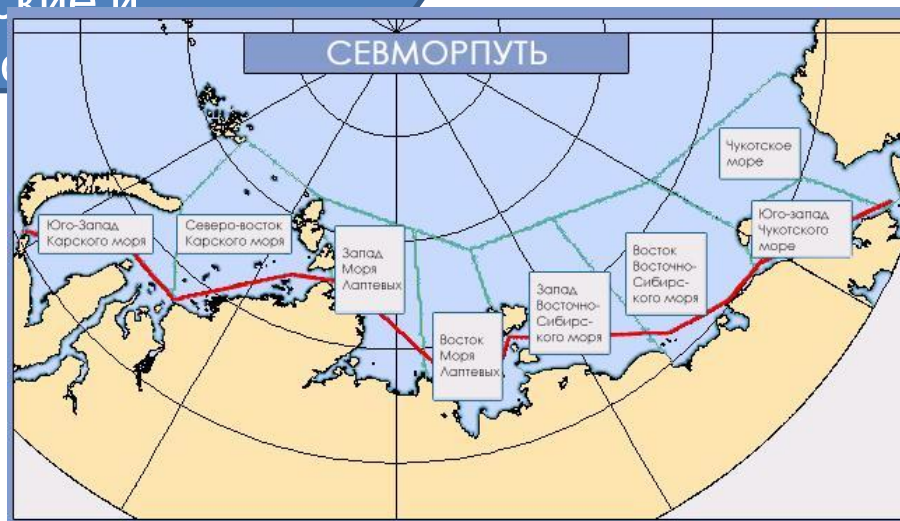




Моря России имеют важное хозяйственное значение. По ним проходят транспортные пути, соединяющие отдельные районы страны, Россию и другие государства

Главная судоходная магистраль России – Северный морской путь.

Он проходит по морям Северного Ледовитого океана, соединяет европейские и дальневосточные порты





Значительную ценность представляют биологические ресурсы морей, в частности их рыбные богатства. В морях России обитает почти 900 видов рыб, из которых более 250 видов относятся к промысловым



Наибольшее разнообразие на Дальнем Востоке – много морских млекопитающих (киты, тюлени, моржи, котики), крабы, креветки, мидии, гребешки, устрицы, ламинарии (морские водоросли)

Энергия морских приливов используется для строительства приливно-отливных станций.

В России пока есть только одна такая небольшая станция – КИСЛОГУБСКАЯ ПЭС в Баренцевом море.



Моря Северного Ледовитого океана



Вдоль северных границ России расположены окраинные моря, отделенные друг от друга островными группами.

Самое
мелководное –
Восточно-
Сибирское море.
Средняя глубина
–
54 метра.



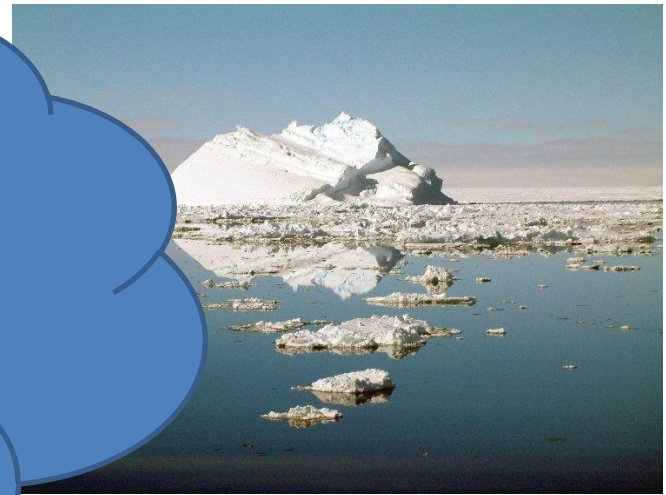
Наиболее
глубокое – Карское
море.
Максимальная
глубина –
600 метров.

Ледовитый океан
находится в поясе
арктического
климата



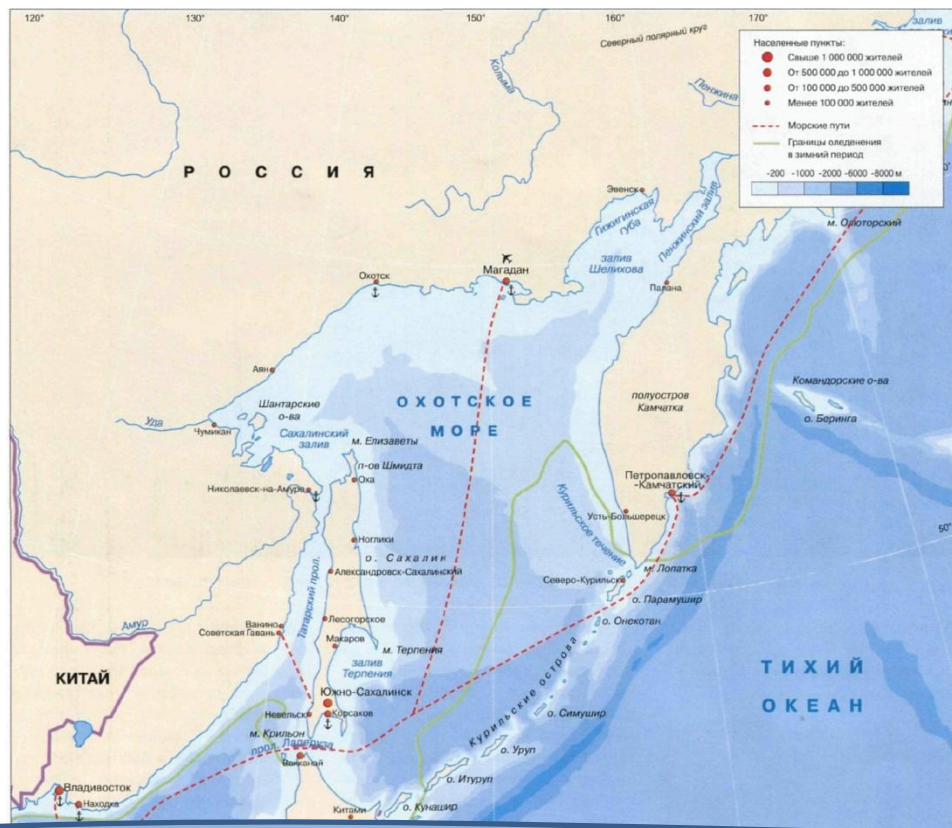
Большинство
морей покрыто
льдом большую
часть года.

Единственное море,
которое практически
не замерзает круглый
год – Баренцево
море.



Баренцево море имеет наибольшее промысловое значение. С атлантическими водами сюда поступает много планктона. В море обитает 114 видов рыб. При движении на восток идет уменьшение видового состава.

Моря Тихого океана



Берингово,
Охотское и
Японское
моря
омывают
восточные
берега
страны.

Моря Тихого океана отличаются значительными глубинами.



Эти Моря занимают крупные тектонические котловины и имеют очень большую глубину. Средняя глубина самого мелководного из них – Охотского – 821 м, а максимальная глубина Берингово моря превышает 4 тыс. м!



Зимой в этом районе России очень холодно, поэтому значительная часть морей Тихого океана покрывается льдом. Охотское море замерзает почти на всей площади, а Берингово и Японское моря – только в северных частях.



Охотское море знаменито своими высокими приливами. В Гижигинской губе их высота достигает 13м!

Промысловое значение морей Тихого океана важнее, чем северных морей. Сельдь, треска, лосось, горбуша, камбала – главная продукция рыбных промыслов тихоокеанских морей. В Охотском море добывают огромных камчатских крабов



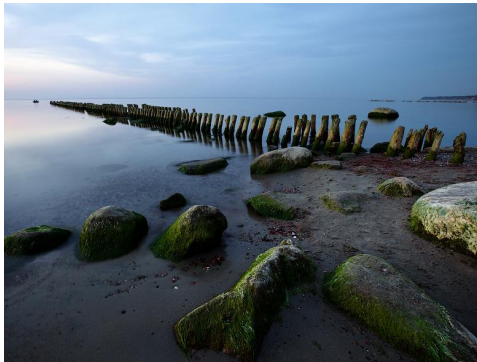
Моря Атлантического океана



Россия имеет довольно ограниченный выход к морям
Атлантического океана:
Балтийскому, Черному и Азовскому морям.

Балтийское
море –
самое
пресное
море на
планете!

Самое
мелководно
е море –
Азовское!
Мах глубина
– 14 метров!



Промысловое значение этих морей относительно невелико. Зато они играют важную транспортную роль, позволяя российским судам выходить в бассейн Северной Атлантики.

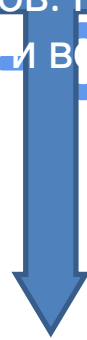


Каспийско е



называемое морем из-за его размеров. Каспийское море представляет собой

восточное озеро и водит в НСМ. **Море-озеро**



Вывод



Россия омывается 12 морями Мирового океана, а также крупнейшим в мире озером, которое также именуется морем — Каспийским.

Общая протяжённость береговой линии морей составляет 60 985 км, в том числе 39 940 км — побережье Северного Ледовитого океана (в том числе моря Баренцево, Белое, Карское, Лаптевых, Восточно-Сибирское и Чукотское), 17 740 — побережье Тихого океана (в том числе моря: Берингово, Охотское и Японское), 1845 км — побережье Атлантического океана (в том числе моря: Балтийское, Чёрное и Азовское), а 1460 км — Каспийского моря. Общая площадь акватории, находящейся под юрисдикцией России, составляет 8,6 миллионов км² (3,9 миллиона км² приходится на шельф, а 4,7 миллиона км² на глубоководные части акваторий морей и океанов).

Используемые источники информации:

- Домогацких Е.М., Алексеевский Н.И. География: учебник для 8 класса общеобразовательных учреждений-4-е изд. – М.: ООО «Русское слово – учебник», 2011 – 336 с.: ил.
- Сайт «Великая Россия» <http://all-about-russia.ru/nature/sea.html>
- Яндекс-картинки <http://images.yandex.ru>
- Википедия. <http://ru.wikipedia.org>
- Энциклопедии и словари <http://enc-dic.com>
- Анимация <http://animashki.kak2z.org>

