



Моря России

Выход

Далее

Моря России

Моря
Северного
Ледовитого
океана

Моря
Атлантического
океана

Россия - великая морская держава

Ни одна страна мира не владеет столь обширными морскими просторами и такими разнообразными морями, как Россия.

Моря Тихого океана

Моря
внутреннего
стока

Значение
морей

Выход

Ресурс
ы

Моря, омывающие Россию



- Само
- Само

Моря

Внутренние	Окраинные
Внутренними называются моря, далеко вдающиеся в материк	Окраинными называют моря, расположенные по окраинам материков.

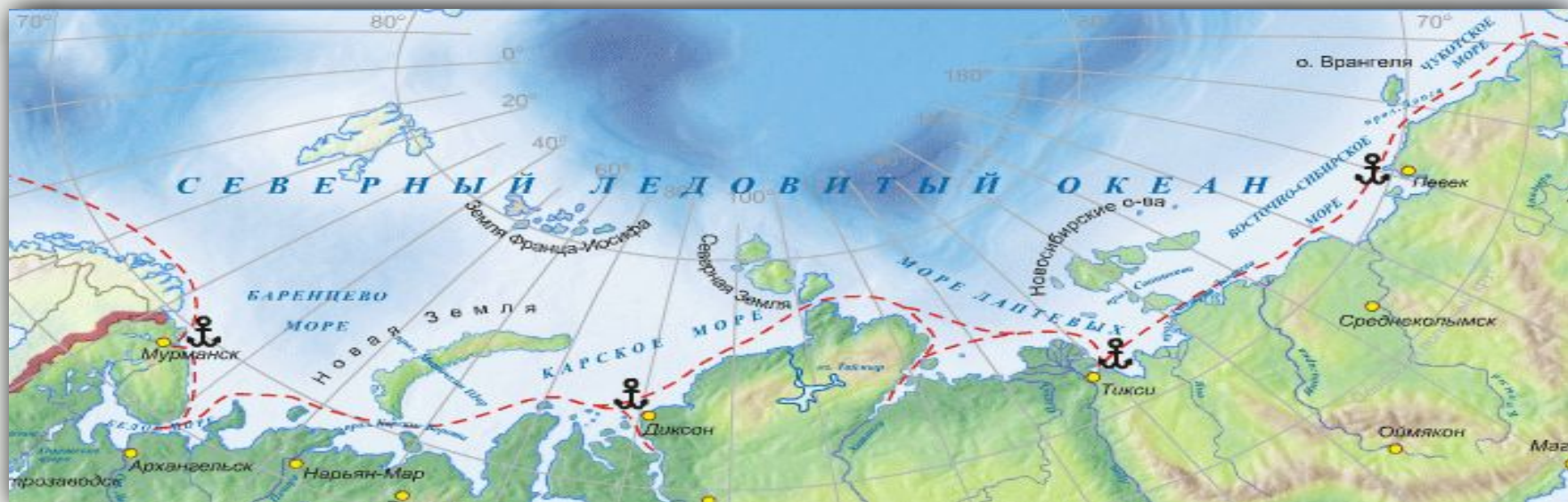
1. А
море

Выход



Назад

Моря Северного Ледовитого океана



Баренцево

Белое

Карское

Лаптевых

Восточно-Сибирское Чукотское

Моря Северного Ледовитого океана располагаются в шельфовой зоне. Глубина их менее 200 м, а соленость ниже океанической. Береговая линия сильно изрезана. Климат почти всех морей очень суровый, кроме Баренцевого моря, в которое поступают воды теплого Северо - Атлантического течения. Большинство морей 8 — 10 месяцев скованы льдом. Через моря проходит Северный морской путь важная транспортная магистраль России. Это самый короткий путь из Санкт-Петербурга до Владивостока.

Выход



Назад



Баренцево море

Окраинное море. Площадь 1424 тыс. км². Расположено на шельфе, глубина от 360 до 400 м, наибольшая — 600 м. Солёность около 35‰. Прозрачность воды 15-40м. Никогда не замерзает полностью из-за теплого Северо-Атлантического течения.



Подводный мир г
видов. Ламинари
многочисленны морские ежи и звезды.



Выход



Назад



Прилив



Отлив



Шторм в Горле Белого моря

Выход



Назад



Карское море

Море шельфовое, относится к окраинным морям. Площадь 883 тыс. км², средняя глубина 111 м, наибольшая глубина 600 м. Соленость понижается вдоль побережья из-за впадающих рек. Самое холодное море. Название моря происходит от названия реки Кара, впадающей в него.



Климат арктический: 3-4 месяца в году длится полярная ночь, 2-3 месяца – полярный день. Температура ниже 0° держится на севере 9-10 месяцев, на юге – 7-8 месяцев. Часты туманы и штормы. Большую часть года покрыто льдом.



Выход

Назад



Море Лаптевых

Долгое время его называли Сибирским, а в XVII в. его назвали в честь полярных исследователей братьев Лаптевых.

Море окраинное, берега сильно изрезаны. Площадь поверхности 672000 км². Преобладают глубины до 50 м, наибольшая глубина 3385 м, средняя глубина 540 м. Самое суровое море России.



Полярная ночь 3-5 месяцев. Среднемесячные температуры у берегов до -60°. Солёность морской воды до 30 ‰, на юге до 15 ‰. Большую часть года это море является главным "цехом по производству" льда.

Выход

Назад



Восточно - Сибирское море

Окраинное море между Новосибирскими островами и островом Врангеля. Название присвоено в 1935г. до этого его называли Колымское или Индигирское. Площадь 913 тыс. км². Расположено на шельфе. Средняя глубина 54 м, максимальная 915 м. Большую часть года покрыто льдом. Соленость от 5 ‰ вблизи устьев рек и до 30 ‰ на севере.



В море располагается острова, которые целиком сложены ископаемыми льдами и песком. Сильный ветер, особенно в конце лета, способен поднять такие высокие и бурные волны, что этот участок трассы Северного морского пути становится чрезвычайно опасным.

Выход

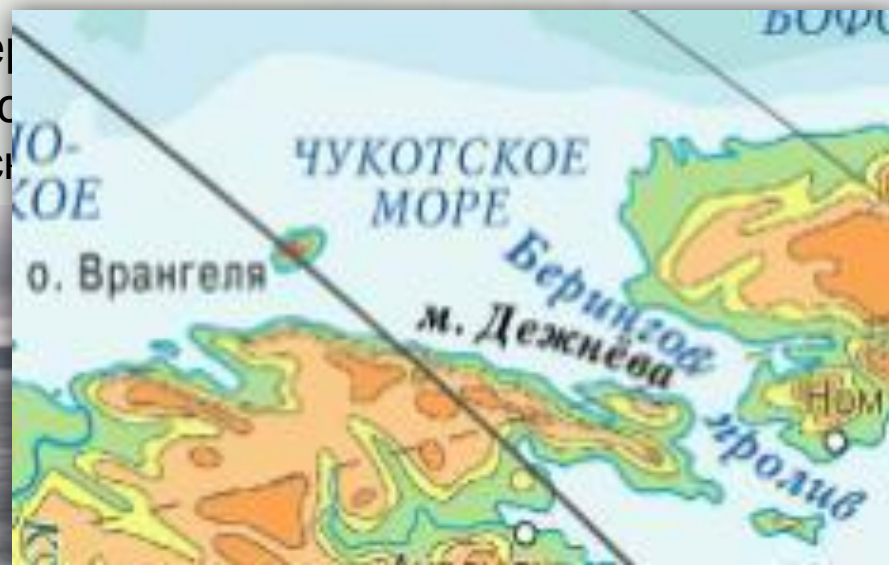
Назад



Чукотское море

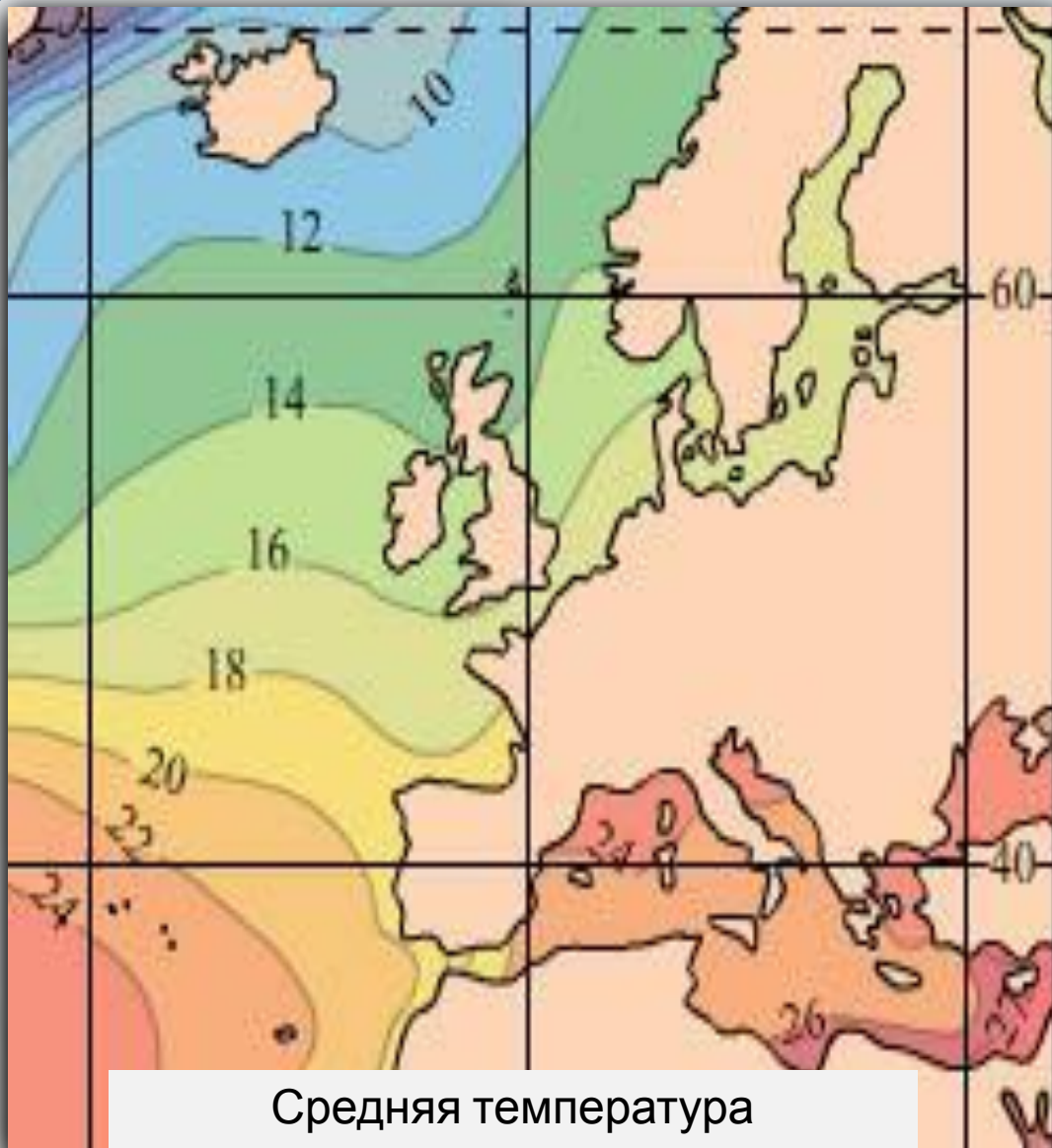
Море окраинное, шельфовое. Площадь 595 000 км². Средняя глубины менее 50 м. Наибольшая глубина 1256 м на севере. Большую часть года покрыто льдом. Средняя t° $-1-2^{\circ}$ в феврале, $4-12^{\circ}$ в августе. Соленость 24-32 ‰. Проходят течения холодное Чукотское и теплое, идущее из Берингова пролива. На западном побережье находится множество лагун.

В 1928 г. норвежский ученый Х. Свепсвик по природным условиям резко отличающегося выделенное море было назвали Чукотским.



Выход

Назад



на

в
м
е

с
м



более
Изогалины
(линии равных соленостей)

зона плавучих льдов
зона плавучих льдов
зона максимального
образования айсбергов



Средняя температура
поверхностных вод

море

Выход

Балтийское

Черное

Азовское

Назад





Балтийское море



Площадь составляет 386 тыс. км², средняя глубина – 71 м, максимальная глубина – 459 м. Одно из самых молодых морей мира, образовано в ледниковую эпоху. Климат: морской умеренный. Средние температуры воды Балтийского моря: 1-3 °С в

Характеризуется сравнительно небольшими колебаниями температуры, частыми осадками, довольно равномерно распределяющимися в течение года, и туманами в холодный и переходные сезоны. Соленость 6-8



Выход

Назад



Черное море

Площадь 420,3 тыс. км², средняя глубина – 1300 м, максимальная – 2210 м. Лежит между Европой и Азией. Основная часть моря имеет тёплую влажную зиму и жаркое сухое лето. Средняя t° в январе около 5°, в июле 22-24°. Солёность всего 17 ‰, а близ берегов слой воды 10-15 м насыщен кислородом. Мощный придонный слой толщиной 1500 м характеризуется полным отсутствием кислорода.



Выход

Назад



Азовское море

Древние греки называли его Меотийским болотом, а наши предки Сурожским морем. Азовское море – это остаток древнего океана Тетис, поэтому здесь сохранились многие древние формы флоры и фауны. Самое маленькое море площадь 38000 тыс. км², средняя глубина – 7,4 м, максимальная – 14 м. Солёность 10–11‰

Климат континентальный, средняя t° воздуха летом +23,5 +24,5, зимой 0-6°. Температура воды летом 25, +30, зимой – ниже 0. С конца декабря до начала марта море покрыто льдом.



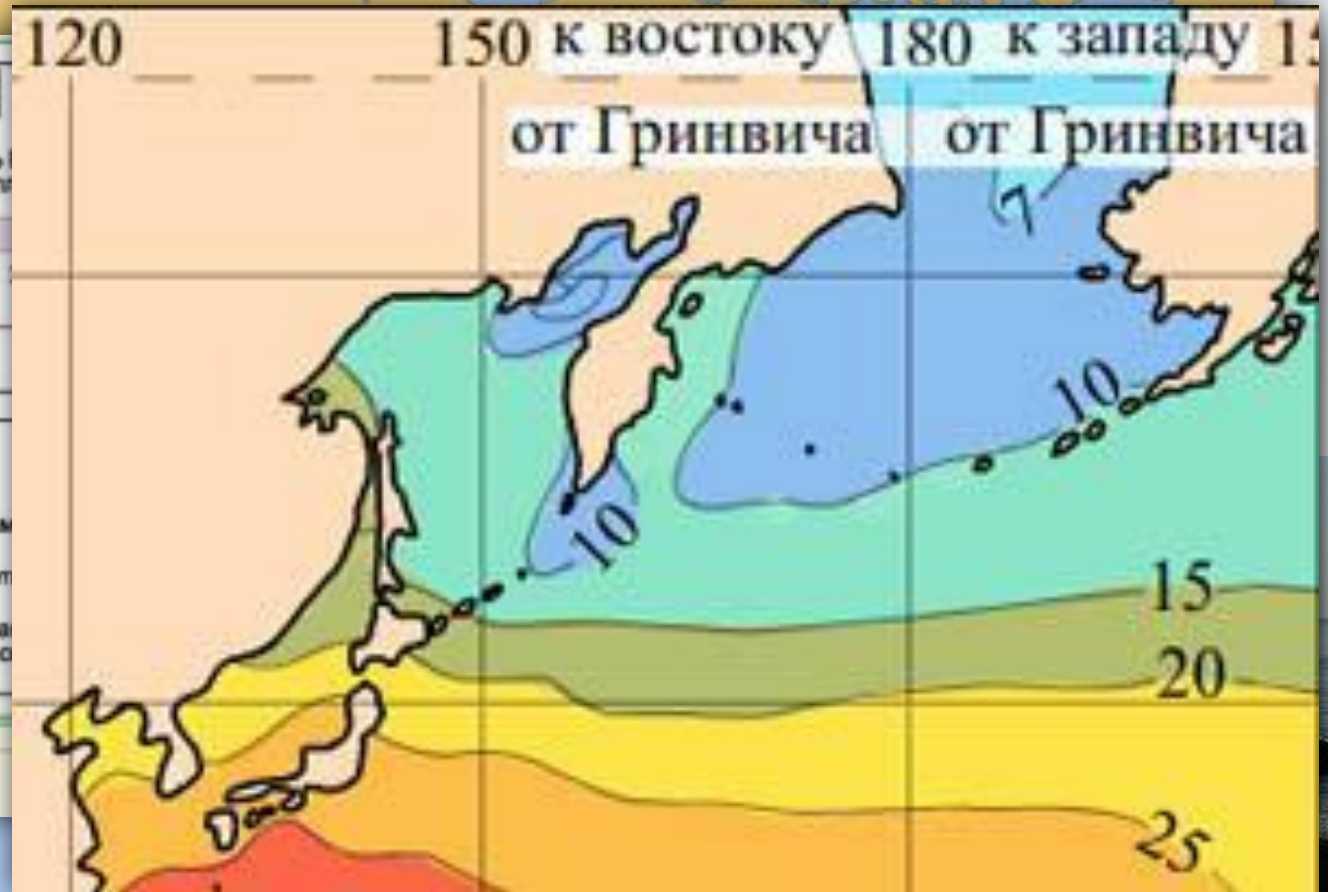
Выход



Назад

Моря Тихого океана

- Моря окраинные, отделены от океана островами.
- Отличаются значительной глубиной, от 2500 до



Выход

Берингово

Охотское

Японское

Назад



Берингово море

По своим размерам и глубине оно занимает первое место среди всех российских морей. Площадь составляет 2315 тысяч км², объем вод – 3796 тысяч км³. Средняя глубина моря 1640 м, наибольшая глубина 4151 м. Солёность 28–33 ‰, приливы до 8,3 м. Летом на побережье Чукотки в августе 9–10 штормами, толщиной до 2 м покрывает зимой 80% льдом, поэтому образуются торосы высо-



исследовалось в
1725—1741 годах.



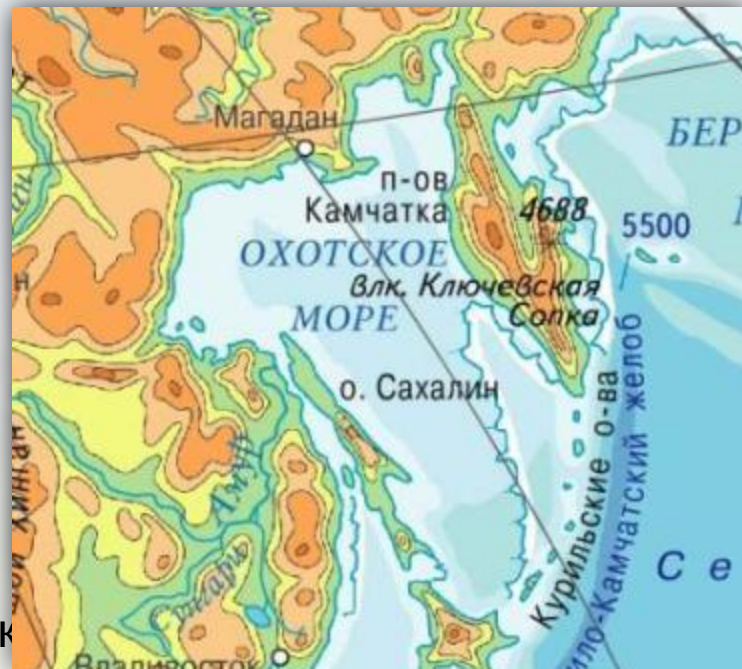
Выход

Назад



Охотское море

Море названо по реке Охота, которое в свою очередь происходит от эвенкийского *окат* — «река». Площадь 1603 тыс. км². Средняя глубина 1780 м, максимальная 3916 м. Солёность вод 32-34‰. С октября по июнь северная часть моря покрыта льдом. Холода, накопленного зимой, хватает на лето, которое бывает пасмурным и дождливым, т держится долго. Лето короткое, долго не исчезают. Как в мешочке Шантарский угол моря. Высота приливов в Пенжинской губе наибольшая в России 13 м. Здесь добывают громадных камчатских крабов.



Выход

Назад



Японское море

Море окраинное. Площадь 1,062 млн. км². Наибольшая глубина 3742 м. Северная часть моря зимой замерзает. Температура воды в нём достигает отметки 23 -28°. Глубина Японского моря в среднем составляет 1535 м, максимальная 3699 м. Солёность воды составляет 35‰. Показатель



Кровянистая вода глубоко во многих участках берега гор

льфовая зона не развита. На море. Здесь часты тайфуны и



Выход

Назад



Каспийское море



Море получило название в честь древних племен коневодов — каспиев, живших до н. э. на берегу Каспийского моря. Море самое большое озеро на Земле, называемое морем из-за его размеров. Оно бессточное и вода в нём солёная от 1‰ от 13‰. Уровень воды подвержен колебаниям, сейчас примерно 28 м ниже уровня Мирового океана. Площадь 371 000 км², максимальная глубина 1025 м в южной части, умеренный в средней части и холодной в северной части. Средняя среднемесячная t° изменяется от -8 в южной части, а летом +24 в северной части, +27 в южной части температура зафиксирована на восточном берегу.



Выход

Назад



Степень загрязнения вод:

относительно чистые

умеренно загрязненные

загрязненные

сильно загрязненные

⚓ Порты

Масштаб 1:60 000 000

Опасность загрязнения при добыче и перевозке нефти, а так же отходами промышленных предприятий

Выход

Назад



Используемые ресурсы

- http://www.rostblog.ru/blog/wp-content/uploads/2010/01/1_040.jpg ледокол
- <http://i026.radikal.ru/0812/a2/b3a496bfd630.jpg> море
- <http://www.geonature.ru/rusgeo/tab1.jpg> таблица
- <http://img11.nnm.ru/imagez/gallery/6/4/b/1/1/64b115174780ed765e37068450921c7c.jpg> Северный морской путь карта
- http://www.kitclub.ru/pictures/news/474white_sea.jpg карта Белого моря
- http://www.nedim.ru/my_photo/WhiteSea/nature/IMG_0059.jpg Белое море
- <http://photos.sochi.org.ru/d/111150-4/PICT1953.jpg> Белое море зимой
- http://img-fotki.yandex.ru/get/25/sygsky.3/0_fe77_bbe6532_XL прилив
- http://img-fotki.yandex.ru/get/26/sygsky.2/0_fe75_c9ce8160_XL отлив
- <http://pics.livejournal.com/olelookoyeah/pic/0003gf9d> Горло Белого моря
- <http://www.geo-tour.net/Interesting/pic/ocean/salt1.jpg> Соленость Мирового океана
- http://www.reboly.ru/_ph/76/728638980.jpg Баренцево море
- http://yarus51.ru/fishing/img/all/15_image021.jpg подводный мир Баренцева моря
- http://img-fotki.yandex.ru/get/24/svoifilm.29/0_c47f_97edd9e9_XL Баренцево море
- <http://greatpioneer.ru/wp-content/uploads/2009/11/barentz.jpg> портрет Баренца
- <http://www.arcdikson.ru/photo07.jpeg> Карское море
- http://img15.nnm.ru/imagez/gallery/d/6/6/d/9/d66d90939c523de32f94e6a65f05b6bd_full.jpg торосы
- <http://i1.focus.ua/img/a/9/4/78649.jpg?1257851010> белые медведи
- http://museum.rosneft.ru/pics/1700/1739_2-a_big.jpg море Лаптевых
- http://content.foto.mail.ru/list/tiksi_ark/1/i-9.jpg южный берег моря Лаптевых
- <http://rosprroda.ru/img/book/547.jpg> море Лаптевых
- <http://www.oceanology.ru/wp-content/uploads/2009/12/laptev-sea.jpg> цех льда
- <http://xboxlivemedia.ign.com/xboxlive/image/article/893/893913/on-the-dlc-we-are-the-walrus-20080725010649107.jpg> морж
- <http://geography.kz/wp-content/uploads/2009/06/546.jpg> острова Айон
- <http://geography.kz/wp-content/uploads/2009/06/24.jpg> полярное утро
- <http://dikson21.narod.ru/photo/fauna/fauna01.jpg> тюлень
- http://rosprroda.ru/img/text/vodn_resursi/morya/morya_arkтики/vost_sib/3.jpg шторм в Восточно-Сибирском море
- <http://i016.radikal.ru/0806/03/6b3d91c6fab3.jpg> лагуна
- <http://www.liplus.ru/img/c/b/cber4yk/1Mys-Dezhneva-s-severaL.jpg> Берингов пролив
- <http://www.greenplaneta.ru/files/images/22aee.jpg> моржи
- http://img-fotki.yandex.ru/get/6/iosifrabinovich.0/0_2501b_f11113ac_XL Чукотское море

Выход

Далее

- <http://livingston.ru/advert01/livingston05/chukotka1.jpg> панорама
- <http://www.oceanographers.ru/images/stories/researchers/hsverdrup.GIF> Свердруп
- http://content.foto.mail.ru/list/dmitry_g/7/i-79.jpg панорама Балтики
- <http://club.freebsd.org.kz/30/proj/voiage/kenig/kartinka12.jpg> Балтийское море
- <http://statica2.turkey-info.ru/foto/original/2008/08/17/67caf0675746358a93e989520611dd50.jpg> Балтийское море зимой
- http://www.fishtour.by/pub/Image/fotofact/k_kosa/09.jpg Куршская коса
- <http://narod.yandex.ru/community/clipart/31326/4738/17246.jpg> Янтарь
- http://www.fartu.ru/images/blacksea_1.jpg Черное море
- <http://news.am/pic/news/127.jpg> Черное море
- <http://s15.radikal.ru/i188/1001/7f/4dbf90b62490.jpg> пляж
- http://www.travel.moscow.vc/uploads/posts/2009-12/1262017118_6_400x237.jpg на дне
- http://korrdon.info/uploads/posts/2009-06/1244635605_azovskoe_1.jpg Азовское море
- <http://www.kvadroom.ru/i/foto/15320240-big.jpg> Ейский полуостров
- http://flamber.ru/files/photos/1181294949/1181321117_f.jpg Сиваш
- <http://1001doroga.ru/uploads/ukraina/155-2-sivash076.jpg> Сиваш
- http://img0.liveinternet.ru/images/attach/b/0/21392/21392330_PB170014.jpg Тихий океан
- http://upload.wikimedia.org/wikipedia/commons/thumb/2/27/Vitus_Bering.jpg/120px-Vitus_Bering.jpg Беринг
- http://img-fotki.yandex.ru/get/4/vil16.0/0_1a5b_53e71085_XL Берингово море
- http://rospriroda.ru/img/text/vodn_resursi/morya/daln_morya/Beringovo/2.jpg Берингово море
- http://www.bknt.ru/images/gallery/19450_natural.jpg шторм на Баренцево море
- http://img-fotki.yandex.ru/get/33/sakhalinka1.9/0_12960_e35c87d6_XL Охотское море
- <http://r0i.qrz.ru/kray/foto/72.jpg> острова Три брата
- <http://www.leningradka41.ru/images/crab-2.jpg> краб
- <http://s006.radikal.ru/i213/1004/c0/d1da9e8631d2.jpg> обитатели Японского моря
- http://img-fotki.yandex.ru/get/2709/galkhant.0/0_1aa90_69ca6b81_XL берега Японского моря
- http://www.nature-product.ru/mod_files/ce_images/Baza_znaniy/laminaria.jpg ламинария
- <http://top-earth.ru/kartinki/Kaspiiskoe-more.jpg> Каспий
- http://www.lukoil.ru/materials/gallery/53_580_s.jpg добыча нефти
- <http://forum.sibnet.ru/uploads/post-55708-1240498006.jpg> богатство Каспия
- http://mrhartanscienceclass.files.wordpress.com/2008/10/45077599_caspianseal226jpg.jpg?w=226&h=226 тюлень
- <http://s47.radikal.ru/i117/0901/3c/9762bd54c3a9.jpg> фон
- <http://seasofrussia.ru/karti/ekologia.gif> экологическая карта

Выход

«Уроки географии Кирилла и Мефодия. * 8, 7кл. (карты физическая, соленость и температура Мирового океана

Интерактивные обучающие пособия. Физическая карта мира. Диффузия. 2006