

МБОУ для детей-сирот и детей, оставшихся без попечения родителей, специальная (коррекционная) школа-интернат для детей-сирот и детей, оставшихся без попечения родителей, с ограниченными возможностями здоровья VIII вида №9 г. Челябинска

РАЗРАБОТКА УЧЕБНОГО ЗАНЯТИЯ ПО ТЕМЕ «МОРСКИЕ ГРАНИЦЫ РОССИИ. МОРЯ СЕВЕРНОГО ЛЕДОВИТОГО ОКЕАНА» 6 КЛАСС

ВЫПОЛНИЛА:
УЧИТЕЛЬ ГЕОГРАФИИ И БИОЛОГИИ
ВЫСШЕЙ КВАЛИФИКАЦИОННОЙ КАТЕГОРИИ
ПЕРЕХРИСТ ОЛЬГА НИКОЛАЕВНА



ЦЕЛИ И АКТУАЛЬНОСТЬ ТЕМЫ:

образовательная – познакомить учащихся с морями Северного Ледовитого океана и северной границей России;

коррекционная – коррекция и развитие мыслительной деятельности через выполнение коррекционных упражнений;

воспитательная – воспитание мотивации к учёбе.

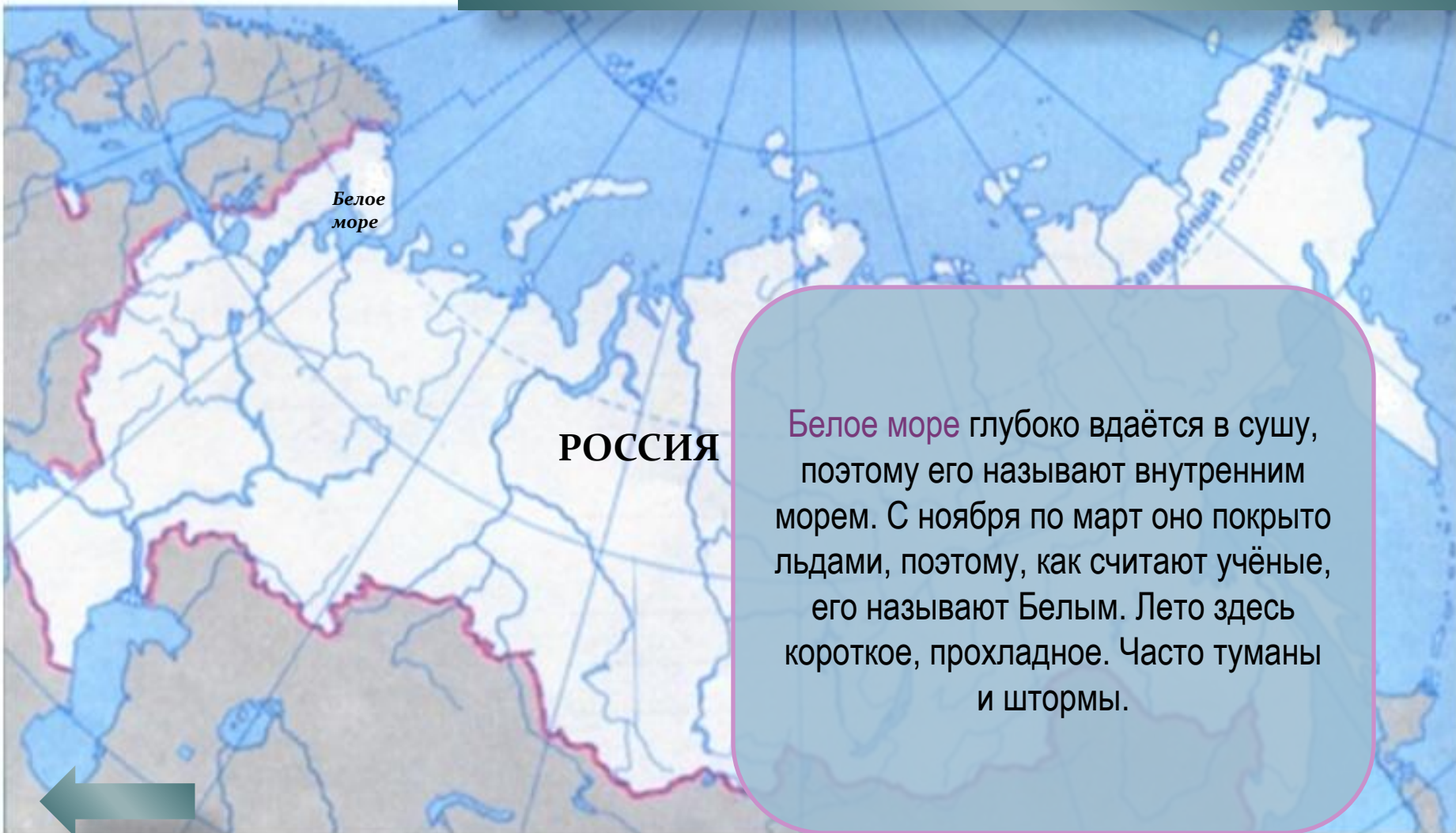
Традиционные способы решения развивающих и образовательных задач по отношению к детям с нарушением интеллекта оказываются недостаточно эффективными. Использование новых информационных технологий значительно повышает гибкость образовательного процесса в специальной (коррекционной) школе и позволяет поднять как уровень обученности, так и познавательную активность учащихся. На уроке я использую презентацию с авторским ресурсом. Если технологические возможности сопровождаются соответствующей методикой использования, то это делает преподавание предмета более интересным как для учителей, так и для учеников, может облегчить труд педагога, освободить его от рутинной работы на всех этапах обучения.

На данном уроке используются различные коррекционные упражнения (решение кроссворда, расстановка географических объектов на контурной карте), которые делают урок достаточно эффективным и позволяют преодолевать однообразие, стимулируют и активизируют познавательную активность учащихся. Большинство объектов, изучаемых в школьном курсе географии, в силу их удаленности, больших или малых размеров, редкости, не может наблюдаться учащимися, поэтому значение наглядности для формирования представлений и понятий очень велико. Для облегчения усвоения новых знаний необходимо использование методических приемов, которые требуют работы различных анализаторов: слухового, зрительного и тактильного. Именно поэтому, в первую очередь, я использую учебные фильмы и авторские ролики.





Щёлкни по названию моря и прочитай описание. Отметь у себя на настольной контурной карте. По управляющей кнопке вернись к карте.



Белое море глубоко вдаётся в сушу, поэтому его называют внутренним морем. С ноября по март оно покрыто льдами, поэтому, как считают учёные, его называют Белым. Лето здесь короткое, прохладное. Часто туманы и штормы.

Инструкция

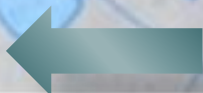
Щёлкни по названию моря и прочитай описание. Отметь у себя на настольной контурной карте. По ссылке Баренцево море посмотри картинку. По управляющей кнопке вернись к карте.

Баренцево море

Мурманск

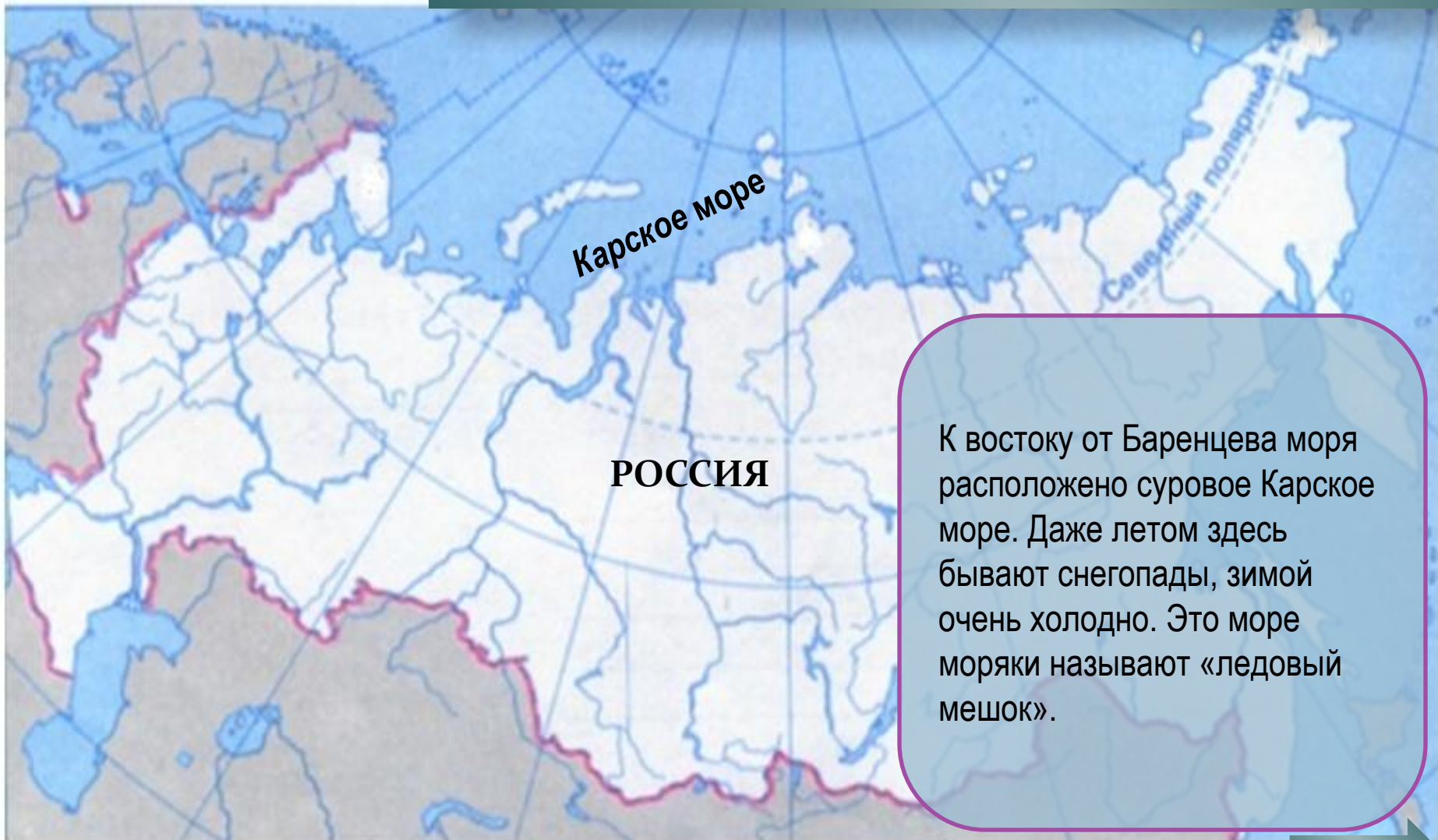
РОССИЯ

В Баренцевом море начинается наша северная граница. Берега его обрывистые, изрезаны узкими заливами и полуостровами. Погода здесь неустойчивая, часто бывают штормы. Зимой большая часть моря не замерзает, потому что с запада сюда заходит тёплое Северо-Атлантическое течение. На побережье Баренцева моря находится город **Мурманск** – важный незамерзающий порт на северо-западе страны.



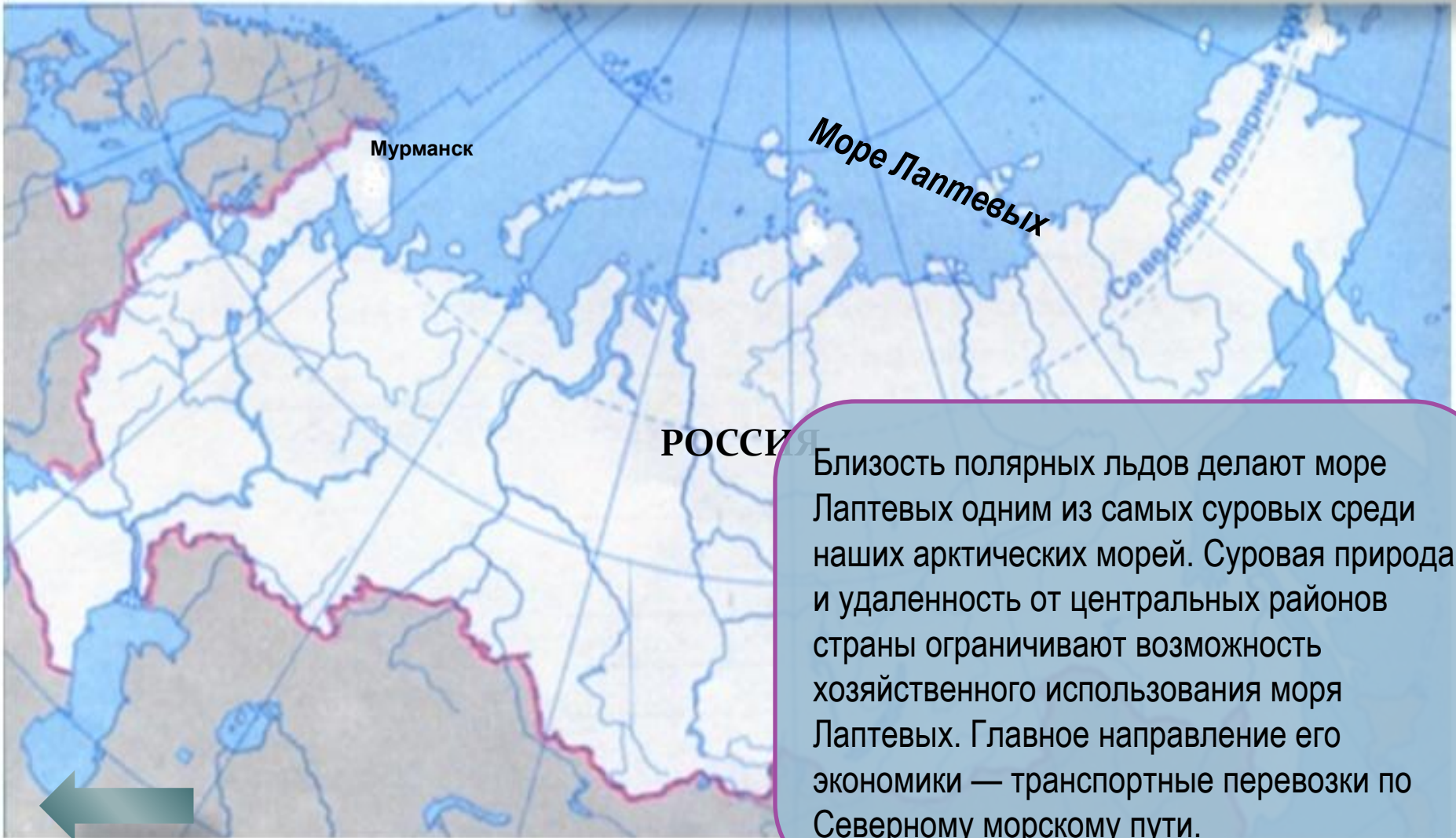
Инструкция

Щёлкни по названию моря и прочитай описание. Отметь у себя на настольной контурной карте. Перейди на слайд и выполни зрительную гимнастику.

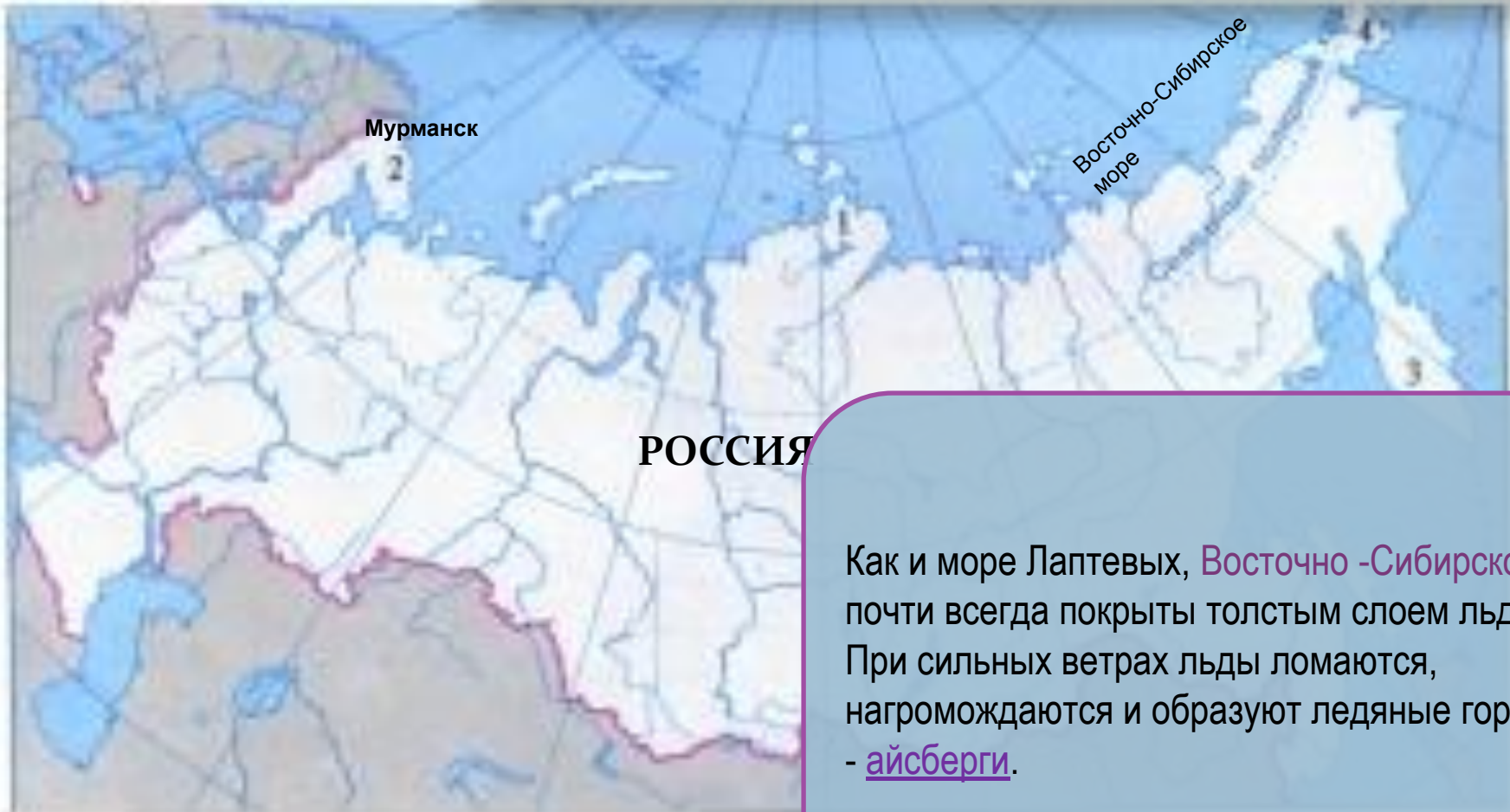


Инструкция

Щёлкни по названию моря и прочитай описание. Отметь у себя на настольной контурной карте. По управляющей кнопке вернись к карте.



Щёлкни по названию моря и прочитай описание. Отметь у себя на настольной контурной карте. По ссылке айсберги посмотри учебный фильм «Образование айсбергов».



Как и море Лаптевых, **Восточно -Сибирское** почти всегда покрыты толстым слоем льда. При сильных ветрах льды ломаются, нагромождаются и образуют ледяные горы - айсберги.

Щёлкни по названию моря и прочитай описание. Отметь у себя на настольной контурной карте. Для проверки знаний пройди на следующий слайд.



С октября-ноября по май-июнь море покрыто льдами. По Чукотскому морю проходит трасса Северного морского пути.



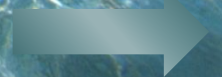
Посмотри на карту и постарайся запомнить названия и расположение морей. По ссылке Россия перейди на следующий слайд.







Вывод: по морям Северного Ледовитого океана проходит морская граница России. Морья Северного Ледовитого океана: Белое, Баренцево, Карское, море Лаптевых, Восточно-Сибирское, Чукотское.



ИСПОЛЬЗУЕМАЯ ЛИТЕРАТУРА И ИНТЕРНЕТ-РЕСУРСЫ:

**ГЕОГРАФИЯ: 6 КЛАСС. УЧЕБНИК ДЛЯ СПЕЦИАЛЬНЫХ
(КОРРЕКЦИОННЫХ) ОБРАЗОВАТЕЛЬНЫХ УЧРЕЖДЕНИЙ VIII
ВИДА С ПРИЛОЖЕНИЕМ/ Т.И. ЛИФАНОВА, Е.Н. СОЛОМИНА –
МОСКВА, ПРОСВЕЩЕНИЕ, 2010.**

**РАБОЧАЯ ТЕТРАДЬ ПО ГЕОГРАФИИ МАТЕРИКОВ И
ОКЕАНОВ. УЧЕБНОЕ ПОСОБИЕ ДЛЯ 8 КЛАССА
СПЕЦИАЛЬНЫХ (КОРРЕКЦИОННЫХ) ОБРАЗОВАТЕЛЬНЫХ
УЧРЕЖДЕНИЙ VIII ВИДА/ Е.Н. СОЛОМИНА, Т.В. ШВЫРЁВА –
М.: ПРОСВЕЩЕНИЕ, 2010.**

**[HTTP://ESPARUS.COM/IMAGES/00000344.JPG](http://esparus.com/images/00000344.jpg) - ВОЛНЫ
[HTTP://WWW.RUSSIAN-TRAVELS.RU/FOTO2/PRIRODA/TEXT/IM
G/016.JPG](http://www.russian-travels.ru/foto2/priroda/text/img/016.jpg) ЧУКОТСКОЕ МОРЕ
[HTTP://EARTH06.NAROD.RU/IMAGES/ZEM10.JPG](http://earth06.narod.ru/images/zem10.jpg) СЕВЕРНЫЙ
ЛЕДОВИТЫЙ ОКЕАН**

[HTTP://WWW.NG.RU/IMAGES/2009-06-24/227738.JPG](http://www.ng.ru/images/2009-06-24/227738.jpg)