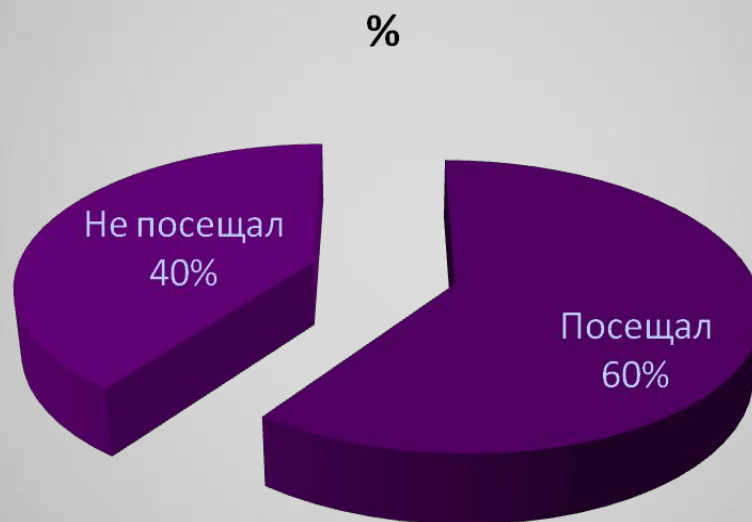




**Москва! Шесть букв. Короткое название.
Но в это слово краткое легли
Все долгие людские упования,
Все лучшие надежды всей земли.**

В. Лебедев-Кумач

Посещали ли вы Москву?



**Результат
экспресс - опроса**

Что вы знаете о Москве?

Москва – это ...

- столица государства.
- порт пяти морей.
- город ста музеев.
- город на семи холмах.
- крупнейшая агломерация мира.
- научная, интеллектуальная, культурная, вокзальная, криминальная.
- сердце России.

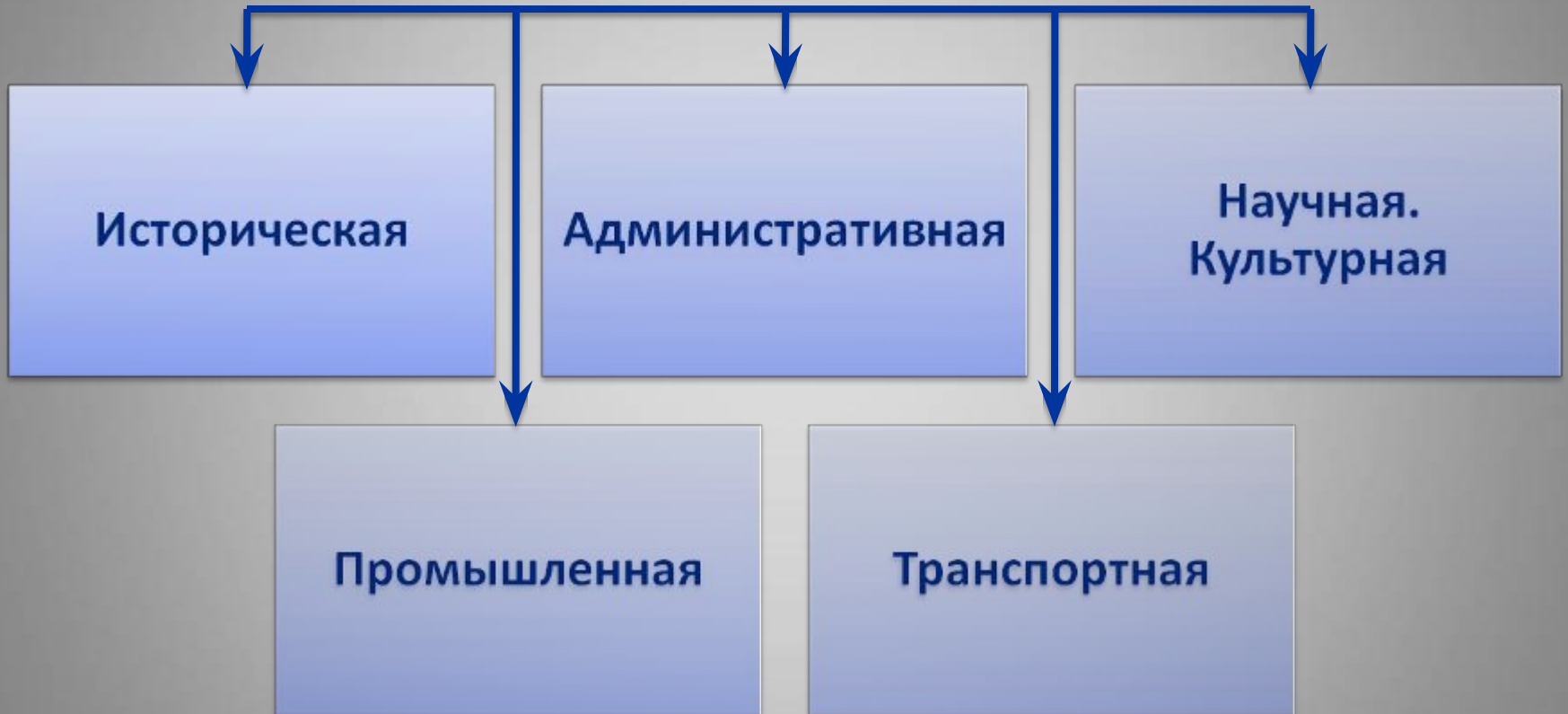


Результат
экспресс - опроса

Тема урока:
Москва – сердце России.



Москва



Результат
экспресс - опроса

Москва - историческая



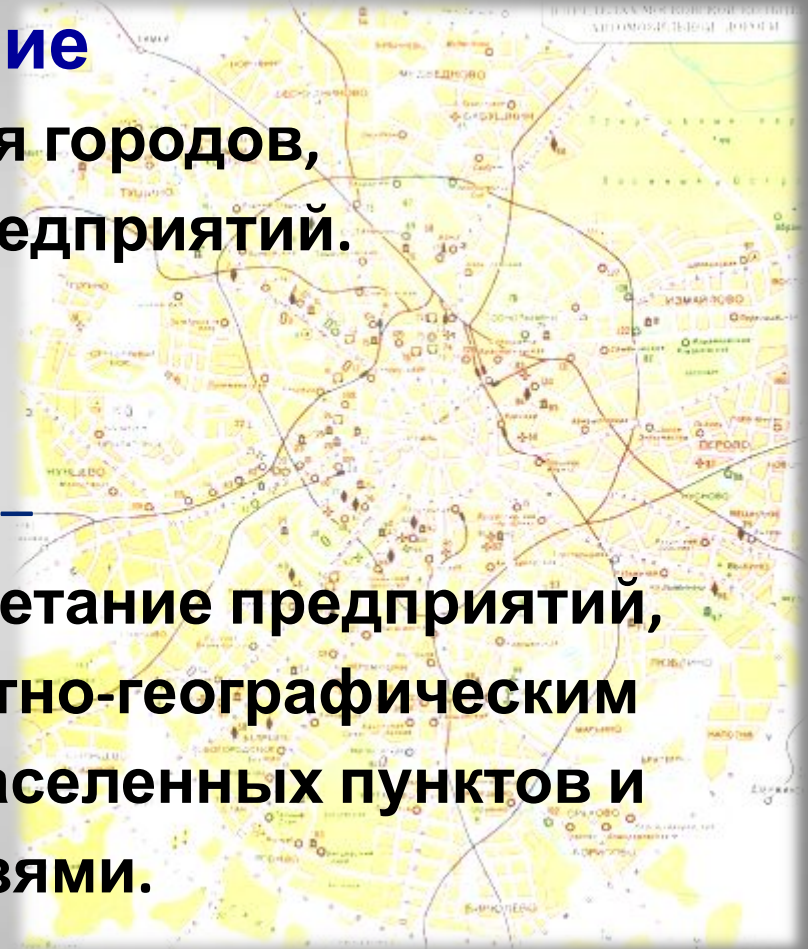


Узловое районирование

выявляет сферы влияния городов, транспортных узлов и предприятий.

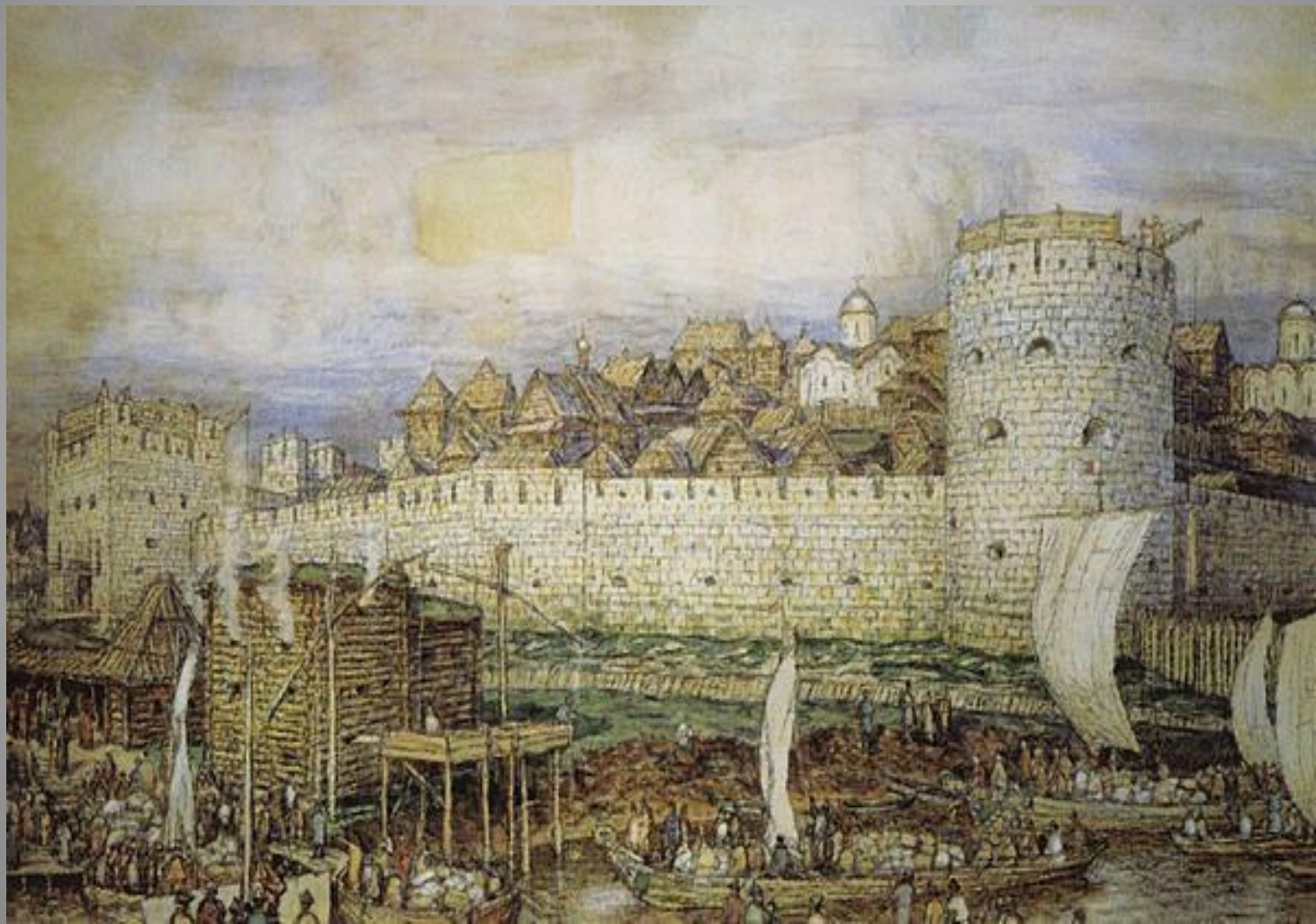
Промышленный узел –

это территориальное сочетание предприятий, объединенных транспортно-географическим положением, системой населенных пунктов и производственными связями.



Словарь по естественным наукам.

Москва - административная





**Юрий Владимирович
Долгорукий**



**Первое письменное упоминание о Москве –
1147 год**





Герб Москвы утвержден первого февраля 1995 года. На щите темно-красного цвета запечатлен всадник – Георгий Победоносец. Он одет в серебряные доспехи, покрытые голубым плащом. Сидя на серебряном коне, он поражает золотым копьем черного Змия.

Флаг Москвы был принят в 1995 году. На темно-красном фоне расположен элемент герба Москвы – Георгий Победоносец.





Президент РФ Д.А. Медведев



**Здание
Государственной
Думы в Москве**



**Здание
Конституционного
суда в Москве**

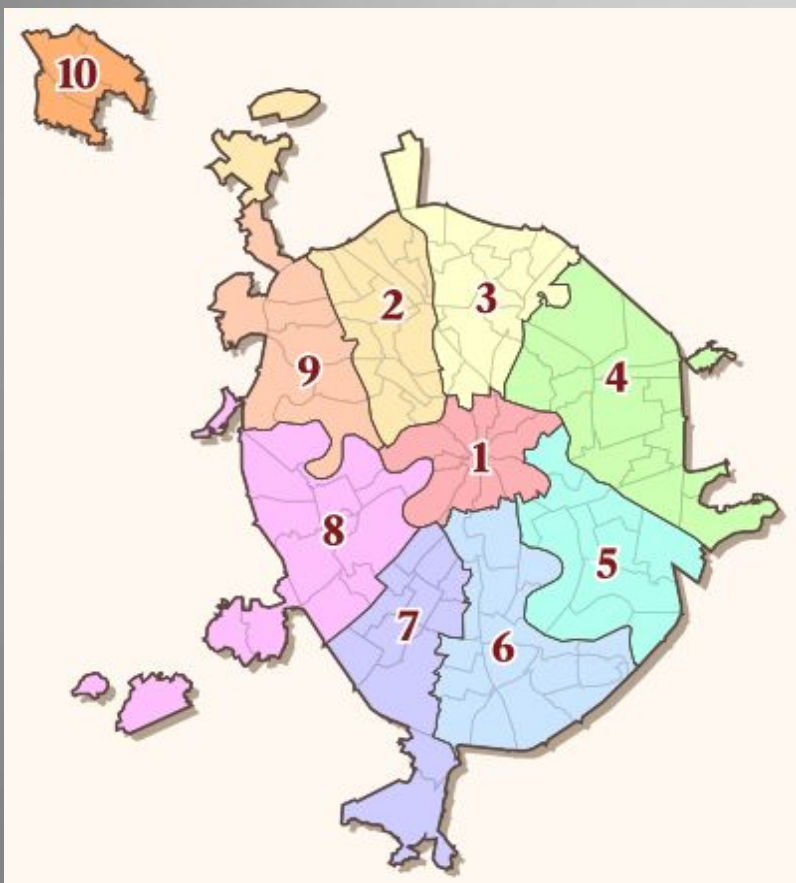


**Здание ФСБ
в Москве**



Мэр г. Москвы Ю.
М. Лужков

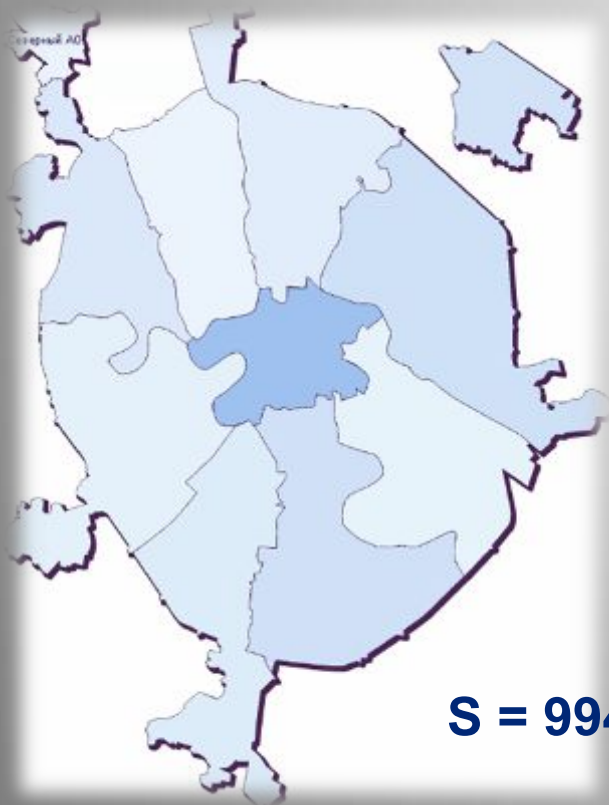
Административные округа Москвы :



1. Центральный административный округ
2. Северный административный округ
3. Северо-Восточный административный округ
4. Восточный административный округ
5. Юго-Восточный административный округ
6. Южный административный округ
7. Юго-Западный административный округ
8. Западный административный округ
9. Северо-Западный административный округ
10. Зеленоградский административный округ

Динамика численности населения г. Москва

Год	XIV век	1897	1913	1959	1979	2004	2008
Плотность населения	30 тыс. чел.	1 млн. чел.	1,6 млн. чел.	6 млн. чел.	7,5 млн. чел.	10,4 млн. чел.	9 млн. чел.



S = 994 кв.км

Официально проживает

– 9 млн. чел.

Фактически проживает

– до 12,5 млн.чел.



Москва – научная



**В Москве
насчитывается
свыше 1000 научно-
исследовательских
институтов,**



**13 университетов,
19 академий.**





Московский университет по праву считается главным университетом страны.

Университет основан в 1775 году
академиком М.В. Ломоносовым

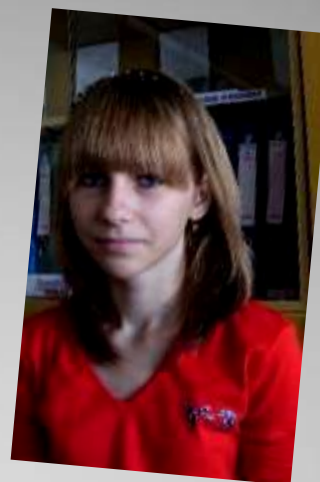


Михаило Ломоносовъ

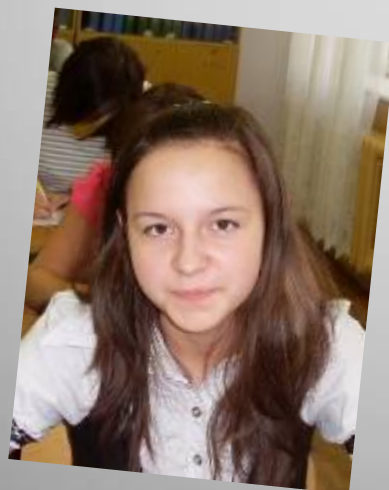
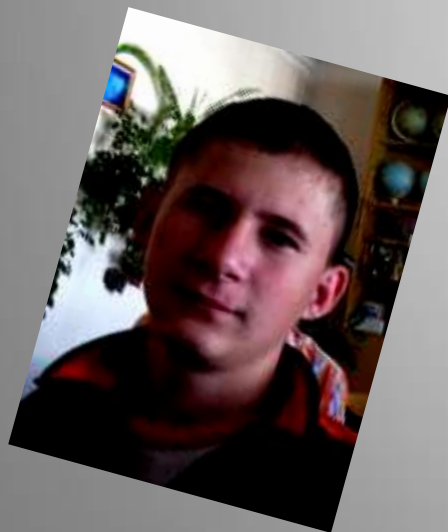


В настоящее время в МГУ

- **29 факультетов,**
- **15 научно-исследовательских институтов,**
- **4 музея,**
- **более 350 кафедр,**
- **Научный парк, Ботанический сад,**
- **Научная библиотека,**
- **издательство, типография,**
- **школа-интернат, в которой обучается около 300 талантливых ребят со всей России.**



40% учеников 9-А хотели бы учиться в Москве



**Результат
экспресс - опроса**

Москва –культурная

Центры культуры	Кол-во
Театры, театры-студии, экспериментальные театры	93
Кинотеатры	94
Концертные организации	23
Музеи	61
Выставочные залы	30
Дома культуры	90

Наиболее известные театры:

Большой, Малый, Художественный, им. Е.Б. Вахтангова, Театр на Таганке, Ленком.

Всемирно известные музеи:

Третьяковская галерея, Государственный исторический музей, Музей изобразительных искусств им. А.С. Пушкина.





Кусково - усадебный ансамбль
восемнадцатого века в Подмосковье



Царицыно, дворцово-парковый
ансамбль на юго-востоке Москвы



Москва – промышленная



МВЗ им. Миля



Московский Завод
Электроизмерительных Приборов



**ГКНПЦ им. М.В.
Хруничева**

Машиностроение



им. В.В.Куйбышева



ЗИЛ



АЗЛК



Металлургическая промышленность



МЕНДЕЛЕЕВСКИЙ ЗАВОД
МЕТАЛЛИЧЕСКИХ
КОНСТРУКЦИЙ



ОАО ММЗ
Серп и Молот

Текстильная промышленность



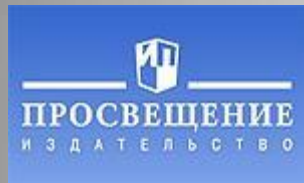
Пищевая промышленность



Микояновский
мясокомбинат



Полиграфическая промышленность



ВЕСТИ

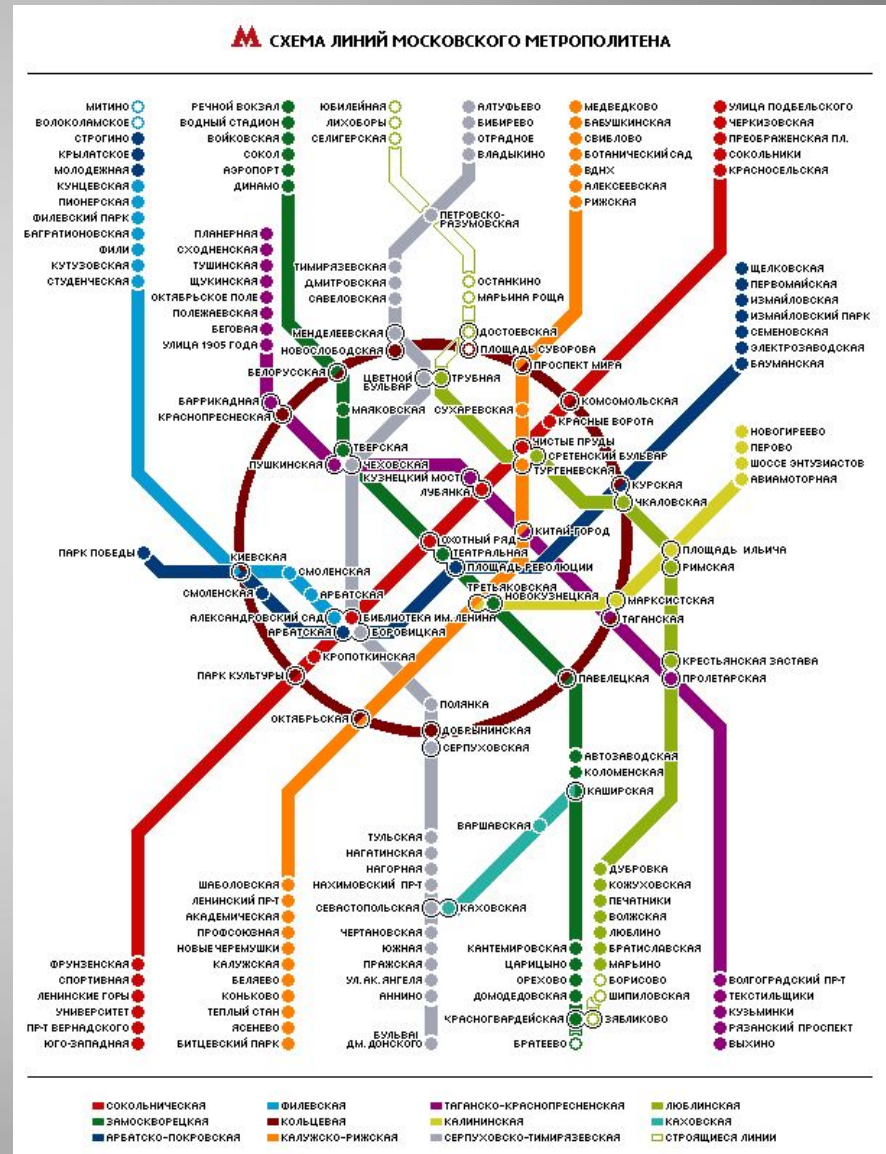
КОМСОМОЛЬСКАЯ
ПРАВДА

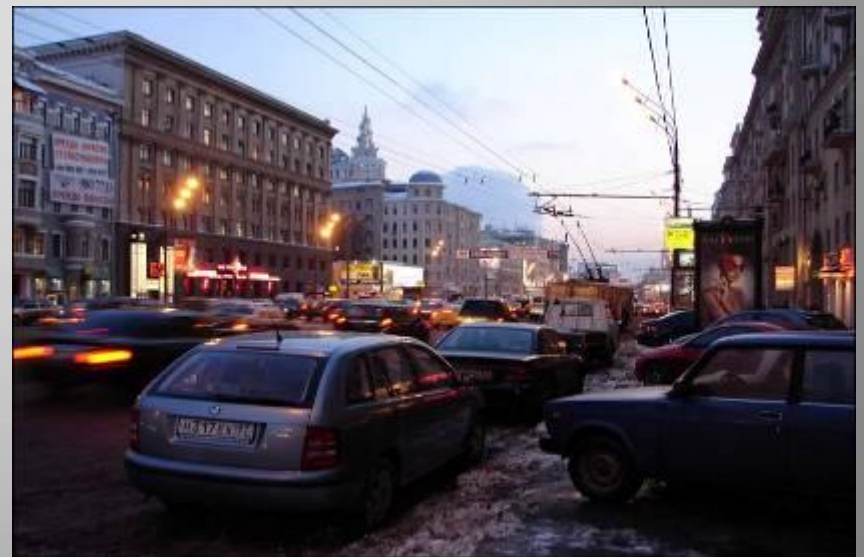


Москва – транспортная



Московское метро самое красивое в мире.







Вокзал Москва -Курская



Вокзал Москва - Савеловская



Вокзал Москва -Казанская



Вокзал Москва -Белорусская



Вокзал Москва -Павелецкая



Вокзал Москва -Ярославская



Вокзал Москва -Рижская



Вокзал Москва -Киевская



Южный речной вокзал г. Москвы



Северный речной вокзал г. Москвы



- Восточный речной грузовой порт**
- Западный речной грузовой порт**
- Северный речной грузовой порт**
- Южный речной грузовой порт**



Аэропорт "Шереметьево-1"



Аэропорт "Шереметьево-2"



Аэропорт "Внуково"



Аэропорт "Домодедово"







**Процветай же славой вечной
Город храмов и палат!
Град срединный, град сердечный,
Коренной России град!**

Ф. Глинка