

**Немало на земле
красивых городов.**

**Но в каждом
сердце
свой любимый
город.**

**Я в сердце берегу
дома на берегу,
что окнами глядят
на Селенгу.**

**Улан-Удэ,
встречаешь
ты рассвет
под шум листвы
зеленой.
Ты ветрами
воспет,
ты песнями
воспет,
тебя роднее нет...**

1 тур

Даты	<u>10</u>	<u>20</u>	<u>30</u>	<u>40</u>	<u>50</u>
География	<u>10</u>	<u>20</u>	<u>30</u>	<u>40</u>	<u>50</u>
Имена	<u>10</u>	<u>20</u>	<u>30</u>	<u>40</u>	<u>50</u>
Памятники	<u>10</u>	<u>20</u>	<u>30</u>	<u>40</u>	<u>50</u>
Символика	<u>10</u>	<u>20</u>	<u>30</u>	<u>40</u>	<u>50</u>

Даты 10

Какой год считается годом
основания Улан-Удэ?

[Назад](#)

1666 г.

Даты 20

Именно в этом году
Верхнеудинск стал называться
Улан-Удэ. Назовите год.

[назад](#)

1934

Г.

Даты 30

В каком году наш город был столицей государства?

[назад](#)

В 1920 г. полгода – с апреля по октябрь - Верхнеудинск был столицей ДВР

Даты 40

Известно, что Верхнеудинск славился своими ярмарками, которые проводились дважды в год. Назовите их сроки.

[назад](#)

Весенняя: 15 февраля по 15 марта,
Летняя: 15 июня по 15 июля

Даты 50

Скажите, когда отмечается
главный праздник горожан –
День рождения города?

[назад](#)

В первую субботу
после 1 сентября

География 10

Какова численность населения
г. Улан-Удэ по данным
последней переписи?

[назад](#)

404 тыс. человек,
45 город по численности в РФ

География 20

Каково расстояние от Улан-
Удэ до Москвы?

[назад](#)

в разных источниках разное,
но в среднем 5, 5 тыс. км.

География 30

На каких хребтах стоит
город Улан-Удэ?

[назад](#)

Хамар-Дабан, Улан-
Бургасы, Цаган-Дабан

География 40

Какова площадь нашего
города?

[назад](#)

347,6 ТЫС. КВ. КМ.

География 50

На какой высоте находится
Улан-Удэ над уровнем моря?

[назад](#)

542 м.

Имена 10

Считается, что первое зимовье, ставшее началом истории города, построено под руководством этого человека. Назовите его.

[назад](#)

Гаврила Ловцов

Имена 20

Назовите декабристов,
живших на поселении в
Верхнеудинске.

[назад](#)

А.Н. Муравьев и Я.М. Андреевич



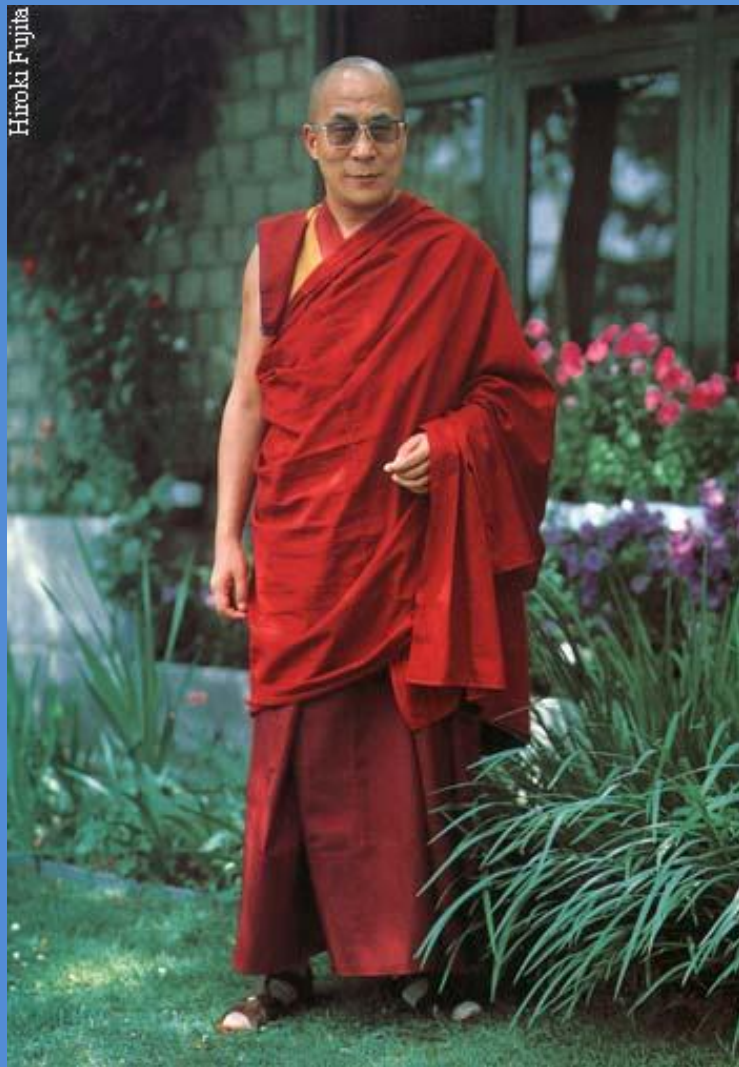
[назад](#)

Имена 30

Какое имя носил наш город
при основании?

[назад](#)

Удинский острог



Имена 40

Посещал ли
ЭТОТ человек
наш город?

назад

Да, Далай-лама XIV посетил
Улан-Удэ в 1991 г.

Имена 50

Он был первым в истории
нашего города, кто посетил
его, будучи действующим
главой российского
государства

[назад](#)

Борис Николаевич Ельцин



Цесаревич Николай –
был наследником
престола, будущим
царем, В. Путин
приезжал в
должности премьера,
а Д. Медведев стал
вторым президентом
посетившим нашу
республику.

[назад](#)

Памятники 10



В честь какого
события
появился этот
памятник?

[назад](#)

В честь посещения нашего города
цесаревичем Николаем , будущим Николаем II

Памятники 20

Какой археологический памятник
мирового значения находится в
окрестностях города Улан-Удэ?

[назад](#)

Гуннское городище 1 в. до н.э – 1 в. н.э.,
на 14 км. по Кяхтинскому тракту близ с.
Иволга

Памятники 30

Что между
ЭТИМИ
памятниками
общего?



[назад](#)

Это памятники красногвардейцам,
участникам Гражданской войны.



Памятники 40

На месте этого памятника стоял четырехгранный обелиск с высеченными фамилиями: А.А. Голдсобель, А.А. Гордеев, И.Г. Шульц, Н.А. Милютинский, М.Д. Медведников. С какими событиями он связан?

[назад](#)

Ответ

Памятники 50



Как называется
ЭТОТ памятник на
одном из самых
оживленных
перекрестках
города?

[назад](#)

Юность Бурятии

Имена

Он был посвящен рабочим –
железнодорожникам, публично
казненным на этом месте в годы I
русской революции за активное
участие и руководство
революционным движением.

Символика 10

В 1790 году нашему городу был дарован герб, который до 1920 г. являлся официальным гербом Верхнеудинска. Опишите его.

[назад](#)

[Ответ](#)

Описание герба



Щит разделен на две части: в верхней герб иркутский: в серебряном поле щита бегущий бабр, а в роту у него соболь. В нижней части, в золотом поле Меркуриев жезл и рог изобилия.

Символика 20



Что
СИМВОЛИЗИ-
руют эти
две птицы?

[назад](#)

Реки, на слиянии которых основан город

Символика 30



Когда появился
ЭТОТ
неофициальный
символ г. Улан-
Удэ?

[назад](#)

В 1971
г.

Символика 40



Объясните
символику
современного
герба города
Улан-Удэ

[назад](#)

Ответ

Символика герба

В золотом поле Меркуриев жезл и рог изобилия в знак, что в том городе происходит знатный торг и условия о торге».

В верхней части щита расположена башенная корона, указывающая на статус города Улан-Удэ - столицы субъекта Российской Федерации, изображенная на центральном зубце короны «соембо» - указывающая на принадлежность к Республике Бурятия.

В нижней части щита орденская лента ордена Трудового Красного знамени, в память о награждении города в 1984 году



Символика 50

За какие заслуги город был награжден этим орденом?

[Назад](#)

За большие достижения в развитии промышленности, сельского хозяйства, строительства, транспорта и др. отраслей народного хозяйства

2 тур

Они создавали город	<u>10</u>	<u>20</u>	<u>30</u>	<u>40</u>	<u>50</u>
Улицы нашего города	<u>10</u>	<u>20</u>	<u>30</u>	<u>40</u>	<u>50</u>
Городской Совет	<u>10</u>	<u>20</u>	<u>30</u>	<u>40</u>	<u>50</u>
Предприятия	<u>10</u>	<u>20</u>	<u>30</u>	<u>40</u>	<u>50</u>
Памятники	<u>10</u>	<u>20</u>	<u>30</u>	<u>40</u>	<u>50</u>

Они создавали город 10

Именно он в 1878 г. значительно
изменил облик города.

[назад](#)

страшный пожар,
когда выгорело 2\3 зданий

Они создавали город 20

Это здание знает каждый улан-удэнец, оно до сих пор является одним из самых красивых на пешеходной части улицы Ленина. Его построил верхнеудинский купец Нафтолий Капельман. Что, по мнению купца, символизировали белые фигуры атлантов?

[назад](#)

Верхнеудинское купечество,
поддерживающее славу и силу города



[Назад](#)

Они создавали город 30



Назовите
авторов этого
памятника.

авторы отец и сын
Нероды Г.В. и Ю.Г.,
архтекторы А.Н.
Душкин
и П.Г. Зильберман.

Они создавали город 40

Проект этого здания был составлен главным архитектором Московского института театральных проектов А. Федоровым, не смотря на это в нем ясно чувствуется национальный колорит. О Чем идет речь?

Ответ



[Назад](#)

Они создавали город 50

Какой скульптор принимал участие в создании ЭТИХ памятников?



Ответ

А.И. Тимин, народный художник
РСФСР, лауреат премии
Бурятской АССР

Улицы нашего города 10

Скажите, какие названия сменила главная улица нашего города, прежде чем стать улицей Ленина?

[назад](#)

Трактовая-Большая-Большая Николаевская

Улицы нашего города 20

Эта улица , как и аэропорт, когда-то носила имя Мухина, а теперь является одной из главных магистралей города. О какой улице идет речь?

[назад](#)

Проспект 50-лет Октября

Улицы нашего города 30

Эта улица была переименована в честь первой женщины-космонавта, а как она называлась до этого?

[назад](#)

Ткачих, а т.к. Валентина Терешкова по первой профессии ткачиха, то ...

Улицы нашего города 40

Назовите улицы нашего города,
которые названы в честь героев
Советского Союза, уроженцев
Бурятии

[назад](#)

Борсоева, Сенчихина, Оцимика, Асеева,
Жанаева, Чертенкова, Гармаева...

Улицы нашего города 50

Назовите улицы города, названные в
честь деятелей культуры,
прославивших Бурятию и Улан-Удэ

[назад](#)

Намсараева, Батожабая, Линховоина,
Калашникова, Ямпилова

Городской Совет 10

Когда в Верхнеудинске появился
распорядительный орган
городского управления,
заведовавший общими местными
хозяйственными делами?

В 1875

Г.

[назад](#)

Городской Совет 20

Именно этот верхнеудинский купец 1 –й гильдии стал первым верхнеудинским городским головой. Назовите его.

[назад](#)

Фролов Иакинф Петрович

Городской Совет 30

В честь какого события 15 августа
1899 года Городская управа
«покорнейше просила» горожан
«украсить свои дома днем флагами,
а вечером иллюминировать»?

[назад](#)

В честь прибытия на станцию
Верхнеудинск первого поезда

Городской Совет 40

Назовите действующего
Председателя Улан-Удэнского
городского Совета депутатов

[назад](#)

Александр
Голков

Городской Совет 50

Трунев Петр Тивуртиевич, купец 2-й гильдии, будучи городским головой оказывал многочисленные благотворительные услуги. В частности в 1899 г. он жертвует 60 этих чрезвычайно необходимых городским улицам предметов. О чем идет речь?

[назад](#)

О фонарях и фонарных столбах к ним.

Предприятия 10

Именно это занятие было **главным** в жизни горожан в XVIII-XIX веках

[назад](#)

Торговля, перевозка товаров, а также огородничество и хлебопашество

Предприятия 20

В 1846 г. в городе начал работать один из первых заводов. Его основателем стал купец Курбатов. На заводе работало 22 человека, а стоимость продукции достигала 10 тыс. руб. в год. А вот какую продукцию он производил?

[назад](#)

стекольную

Предприятия 30

Назовите гиганты промышленной
индустрии первых пятилеток в
Бурятии.

[назад](#)

ПВЗ, Мехстеклозавод,, Мелькомбинат,
Мясокомбинат, Суконная фабрика

Предприятия 40



Этой высочайшей награды СССР – ордена Ленина – в разное время были удостоены Бурятская АССР, театр оперы и балета, совхоз Боргойский, а также два предприятия Улан-Удэ.
Назовите их

ОТВЕТ

назад

ЛВРЗ (в 1948 г.)
и мясокомбинат (в 1966 г.)

[назад](#)

Предприятия 50

Это предприятие города Улан-Удэ впервые в Бурятии завоевало высокое звание предприятия коммунистического труда.

[назад](#)

Улан-Удэнская тонкосуконная фабрика

Памятники 10



[назад](#)

Где и кому поставлен этот памятник?



Знаменитой балетной паре Петру Абашееву и Ларисе Сахьяновой в балете «Красавица Ангара» у стен театра, которому они посвятили жизни

[назад](#)

Памятники 20



В каком году
появился этот
памятник
архитектуры и
первое каменное
здание
Верхнеудинска?

[назад](#)

Одигитриевский собор строился
с 1741 по 1785 годы

Памятники 30

Все мы знаем ансамбль Гостиных и Торговых рядов, украсивших центр нашего города в XIX в. А вот какое здание здесь появилось только в годы Советской власти?

[назад](#)

Здание универмага «Центральный»
логично закрывшее северный проем
Гостиных рядов



назад



Памятники 40



В честь чего на
Проспекте
Победы в
качестве
памятника
появился танк?

назад

Ответ

В годы Великой Отечественной войны трудящиеся Бурятии собрали для нужд фронта 59 млн. рублей, в т.ч. и на постройку танковой колонны «Социалистическая Бурят-Монголия». Это своеобразный памятник самоотверженности тружеников тыла

[назад](#)

Памятники 50

Как вы считаете, какого памятника не хватает нашей столице?

[назад](#)

3 тур

[назад](#)

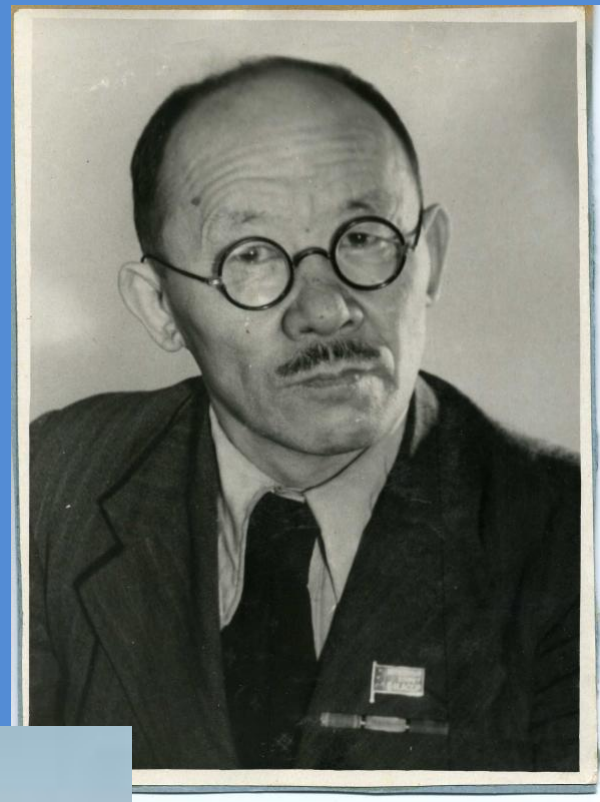
Даты	<u>10</u>	<u>20</u>	<u>30</u>	<u>40</u>	<u>50</u>
Площади	<u>10</u>	<u>20</u>	<u>30</u>	<u>40</u>	<u>50</u>
Имена	<u>10</u>	<u>20</u>	<u>30</u>	<u>40</u>	<u>50</u>
Религия	<u>10</u>	<u>20</u>	<u>30</u>	<u>40</u>	<u>50</u>
Районы города	<u>10</u>	<u>20</u>	<u>30</u>	<u>40</u>	<u>50</u>

Даты 10

В честь 50-летия Бурятской АССР в Улан-Удэ в дар трудящимся был открыт выставочный зал художественного музея им. Цыренжапа Сампилова и Этнографический музей народов Забайкалья. Назовите год.

[назад](#)

1973 год



[назад](#)

Даты 20



Когда город
увидел
первый
трамвай на
СВОИХ
улицах?

В 1958 году

[назад](#)

Даты 30

Сейчас в городе много школ, училищ, есть и университеты, и академии, а когда была открыта первая школа в Верхнеудинске?

[назад](#)

В 1797

г.

Даты 40



Первое
появление
подобного чуда
техники вызвало
переполох у
жителей
Верхнеудинска.
А когда это
было?

В 1912 году

[назад](#)

Даты 50

Когда-то за этим беспрецедентным пешельжным переходом команды девушек по маршруту Улан-Удэ-Москва следила вся Социалистическая Бурят-Монголия. Они потратили на него четыре с половиной месяца и триумфально финишировали на московском стадионе «Динамо». Когда это было?

[назад](#)

Октябрь 1936-март 1937 годов



[Назад](#)

Площади 10

Назовите главную площадь старого Верхнеудинска. Как она называется сейчас?

[назад](#)

Базарная –
площадь Революции

Площади 20

Как называлась площадь Советов в начале XX века?

[назад](#)

Нагорная, поменяла свое название к 30-м годам, а внешний вид принял современный облик на рубеже 60-70-х гг.

Площади 30

Памятник павшим борцам за власть Советов в Бурятии был заложен в 1920 г. Автором проекта был участник первой русской революции архитектор Н.А. Котов. В 1926 г. он был установлен на этой площади. На какой ?

[назад](#)

На площади Советов

Площади 40

Как
называется
площадь, где
стоит этот
памятник?

[Назад](#)



Комсомольская



Площади 50

Как называется эта
одна из самых
молодых площадей
столицы?

[назад](#)

Театральная



Имена 10



Один из гостей нашей республики назвал эту статую «Бурятская Родина-мать», а как её называем мы?

Гостеприимная Бурятия

[назад](#)

Имена 20

Что объединяет этих людей, в честь которых названы улицы и поселки г. Улан-Удэ: Цыремпил Ранжуров, В. Серов, А. Вагжанов, П. Постышев, М. Ербанов, А. Амагаев, А. Буйко, В. Трубачеев, М. Сахьянова?

Они являлись активными борцами
за власть Советов в Бурятии

[назад](#)

Имена 30

Когда –то то место, где сейчас находится красивый Проспект Победы, назывался некрасиво – Вшивая горка. Почему?

[назад](#)

Здесь находились тифозные бараки
инфекционный больницы
а переносчиками тифа были эти насекомые.

Имена 40

Этот человек одно время был учителем в Троицкосавском и Верхнеудинском уездных училищах, а в 1846-1859 гг. – смотрителем Верхнеудинских училищ. Обессмертил свое имя созданием стихотворения «Думы беглеца на Байкале», которое стало песней «Славное море - священный Байкал». Назовите этого человека.

[назад](#)

Дмитрий Павлович Давыдов

Имена 50

Этот видный русский дипломат и государственный деятель петровской эпохи, не только заключил в 1689 г. Нерчинский договор, но и заменил зимой 1688-1689 гг. малый Удинский острог на небольшую рубленую крепость – будущий Верхнеудинск. А также он помог делегации хори-бурят в 1703 г. встретиться с царем Петром I. Назовите этого человека.

[назад](#)

Федор Алексеевич Головин



Ф.А. Головин –
ближайший
сподвижник Петра I,
участвовал в создании
русского флота, был
начальником Военно –
морского, Посольского,
Ямского приказов,
ведал Оружейной,
Золотой и Серебряной
палатами. Первый
кавалер ордена Андрея
Первозванного

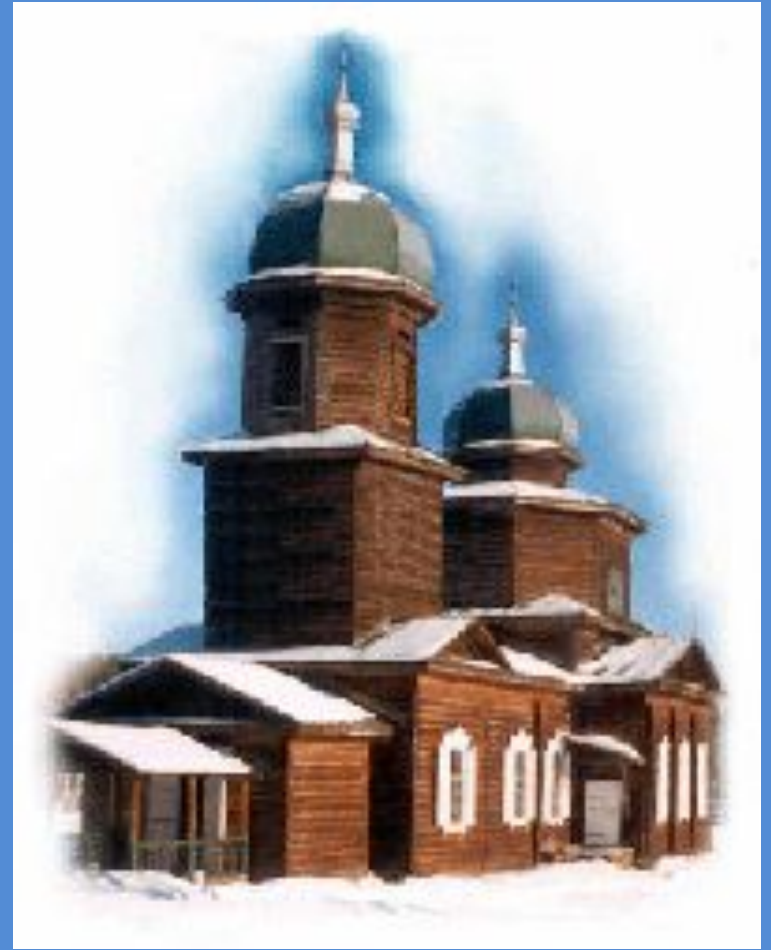
Религия 10

Как называются буддийские
храмы в Бурятии?

[назад](#)

дацаны

Религия 20



[назад](#)

Какой из этих храмов является старообрядческим?

Религия 30

Какой православный храм стал первым в
Верхнеудинске?

[назад](#)

Спасская церковь, построенная в 1696 г.
до нашего времени не сохранилась

Религия 40

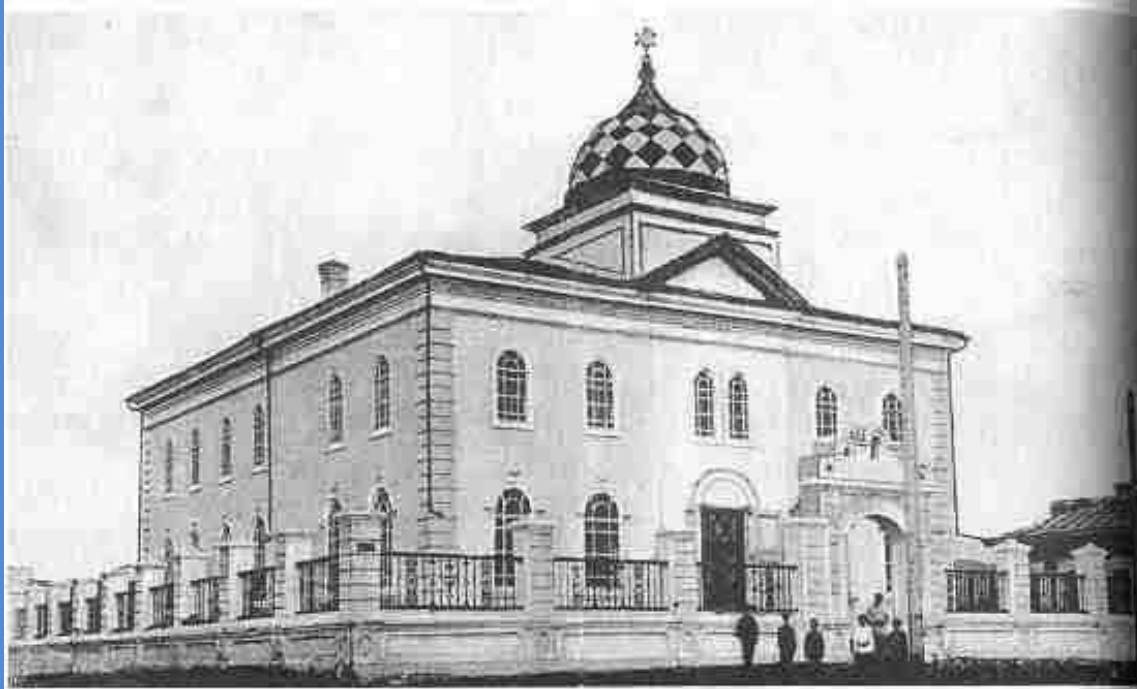


Какой ветви
христианства
принадлежит
этот храм?

[назад](#)

Католический храм

Религия 50



Что это за
здание?

назад

Это здание синагоги

Районы города 10

Какого района в Улан-Удэ никогда не было:
Пригородного, Железнодорожного,
Октябрьского, Центрального, Городского,
Советского, Заводского

[назад](#)

Центрального

Районы города 20

Какой из сегодняшних районов города является старейшим?

[назад](#)

Если судить по названию, то Железнодорожный, он появился в 1938 году и с тех пор носит своё имя, в отличие от двух других, которые их меняли, а если судить по исторической древности, то — Советский.

Районы города 30

Какой район города является самым большим по занимаемой площади?

[назад](#)

Железнодорожный

Районы города 40

Какой район города является самым
многочисленным?

[назад](#)

Октябрьский

Районы города 50

В каком районе города больше
всего театров?

[назад](#)

В Советском