

МОЯ МАЛАЯ РОДИНА GOLDVACH- СЛАВИНСК



**Родина бывает разная,
Но у всех она одна.**

Если скажут слово

«родина»,

Сразу в памяти встаёт

Старый дом, в саду

смородина,

Толстый тополь у ворот.

Родина бывает разная,

Но у всех она одна.

У реки берёзка-скромница

И ромашковый бугор...

А другим, наверно,

вспомнится

Свой родной тот сельский

двор.

**Родина бывает разная,
Но у всех она одна.**

**В лужах первые кораблики,
Над скакалкой топот ног
И большой соседней
фабрики
Громкий радостный гудок.**

**Родина бывает разная,
Но у всех она одна.**

**Или степь от маков
красная,
Золотая целина...**

**Родина бывает разная,
Но у всех она одна!**



Российская Федерация состоит из республик, краев, областей, городов федерального значения, автономной области, автономных округов – равноправных субъектов Российской Федерации. (Конституция Российской Федерации, статья 5)



МОЯ

– ПОТОМУ ЧТО ЗДЕСЬ МОЯ СЕМЬЯ,
МОИ ДРУЗЬЯ, МОЙ ДОМ, МОЯ УЛИЦА,
МОЯ ШКОЛА...

МАЛАЯ

– ПОТОМУ ЧТО ЭТО МАЛЕНЬКАЯ
ЧАСТИЧКА МОЕЙ НЕОБЪЯТНОЙ
СТРАНЫ.

РОДИНА

– ПОТОМУ ЧТО ЗДЕСЬ ЖИВУТ РОДНЫЕ

РОДИТЕЛИ – отец и мать, у которых рождаются дети.

РОДИЧ – родственник, член рода.

РОДНЯ – родственники.

РОДИНА – это и Отечество, страна, и место рождения человека.

НАРОД – нация, жители страны.

РОДОСЛОВНАЯ – перечень поколений одного рода. Люди гордятся своей родословной, изучают её

Родина – мать,
Родине служить.

Жить- ,

умей за неё постоять.

Человек без Родины,
там и пригодится.

Где кто родится,
что соловей без песни.

1. Родина – мать, умеи за неё
постоять.

2. Жить- Родине служить.

3. Человек без Родины, что
соловей без песни.

4. Где кто родится, там и
пригодится.

«Родина»

-когда мы говорим о нашем государстве, о нашей большой стране под названием Россия.

«родина» -

когда мы говорим о нашем селе, где мы родились и живем.

История

До 1945 года посёлок Славинск именовался Гольдбах, что значит «золотой ручей».

Деревня и церковь Гольдбах основаны Хельвингом Гольдбахом, который происходил из тюрингской деревни Гольдбах, расположенной около Готы. Есть факт, что победившие ордена очень часто давали новым земельным владениям ордена их имена (фамилии).

Время основания деревни – 1300 -1302 годы.

Гольдбах был основан в размере от 50 копыт (дворов), 6 копыт получала Schulz и 4 копыта получала церковь. Имелись в то время здесь 18 крестьянских земельных наделов.

Церковь была построена в 1700- флюгер 1706 годах. Был создан гольдбахский певческий коллектив.

На территории поселка было широко организовано ремесленное производство и начиналось оно с регистрации в палате ремёсел Восточной Пруссии. Удостоверение предприятия заканчивалось с палатой владельца предприятия.

До 1945 года на территории поселка Славинск действовали:

- 3 мясных магазина;
- 2 пекарни;
- 4 сапожные и 2 слесарные мастерские;

- 1 кузница;
- 1 швейная мастерская;
- 1 пилорама.

Работали мужской и дамский портные, салон – парикмахерская, две мельницы — водяная и ветряная, столярная мастерская, галантерея.

Через Гольдбах (ныне Славинск) проходила малая железная дорога с железнодорожным вокзалом (ныне здание почты), связывающая города Топиау – Лобиау. Кроме того, в поселке действовал гостевой дом Перерсона.

Для всего населения малая железная дорога между Лобиау и Топиау была самой важной.

Крестьяне и близживущие торговцы грузили зерно, удобрения и другое. В этом же поезде был вагон – зал для показа фильмов. Гольдбах часто посещал известный актер Пауль Вегенер.

В епархии Гольдбаха имелись следующие школы:

Фритишнен — 39 учеников – 1 учитель;

Гольдбах — 182 ученика – 3 учителя;

Гросс Кейлау (Поддубное) — 65 учеников – 2

учителя; Мотерау (Забарье) — 91 ученик – 2

учителя; Роддау Перкукен — 87 учеников – 2

учителя;

Гросудерталь (Демидово) — 75 учеников – 2

учителя. Всего учителей – 12 человек.

После народных школ Тапиау (Гвардейск), Веллау и

Алленбурге (пос. Дружба. Полесского района) народная

школа Гольдбаха была самой большой в районе

Веллау – 182 ученика обучались в трех классах,

тремя учителями. 2946 жителей относилось к

епархии Гольдбаха.

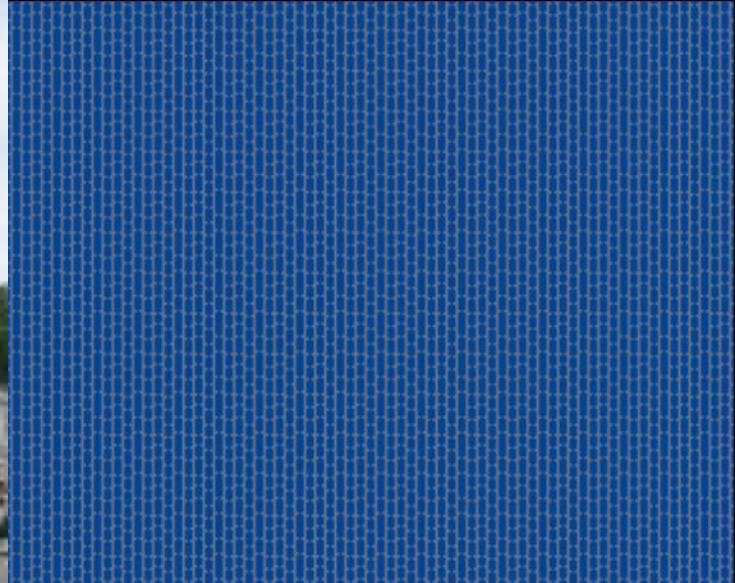
В Славинске - 8 улиц, (Центральная,
С.Казака, Героев, Озерная, Школьная,
Мира, Новая, Юбилейная) 7
магазинов, Дом культуры, СОШ,
детский сад, ФАП, УИН, Славинская
администрация,
парикмахерская,



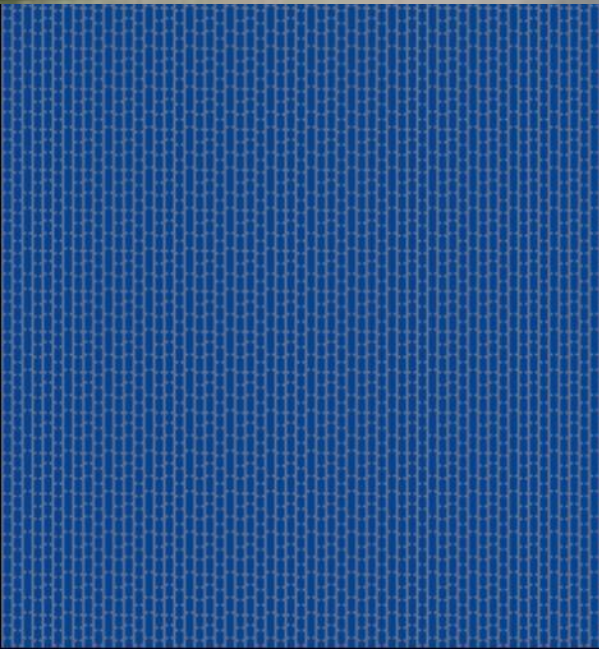
Мемориальный компл





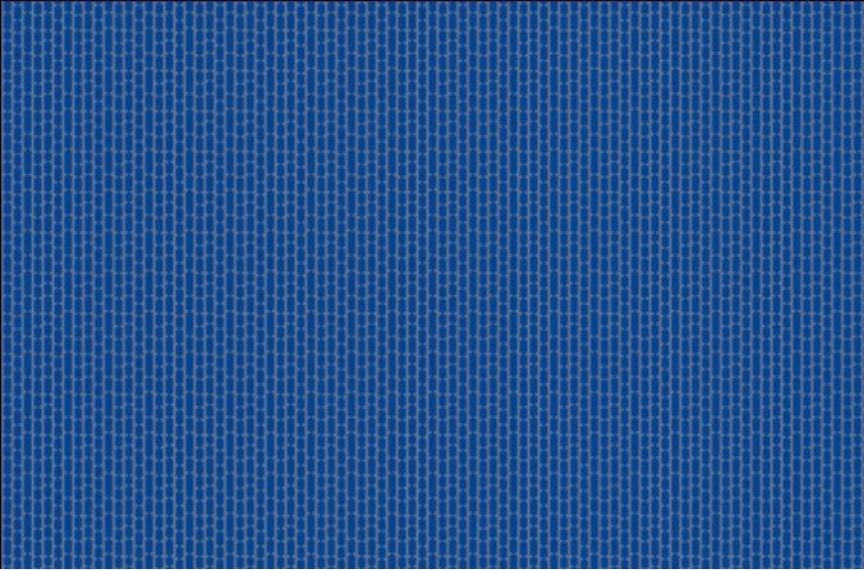


Post und Bahnhof

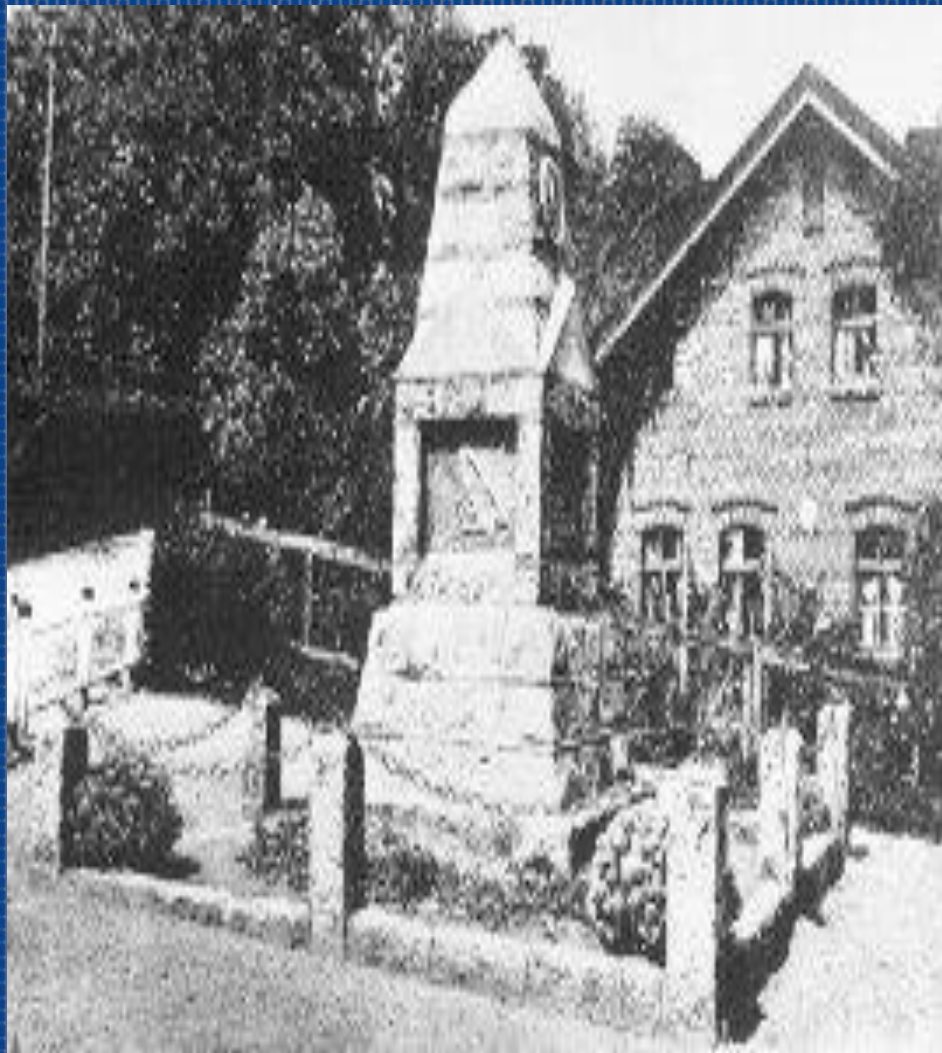




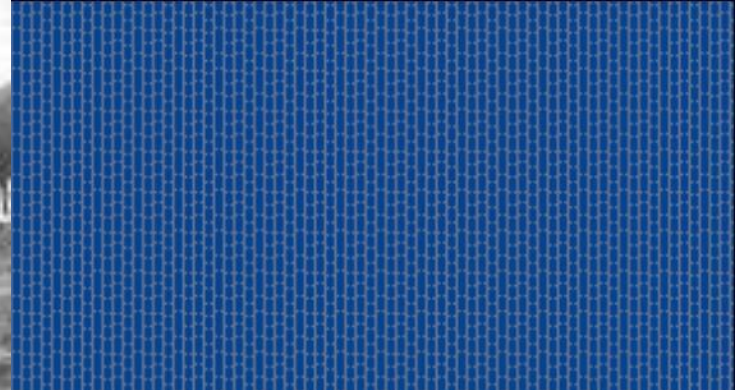




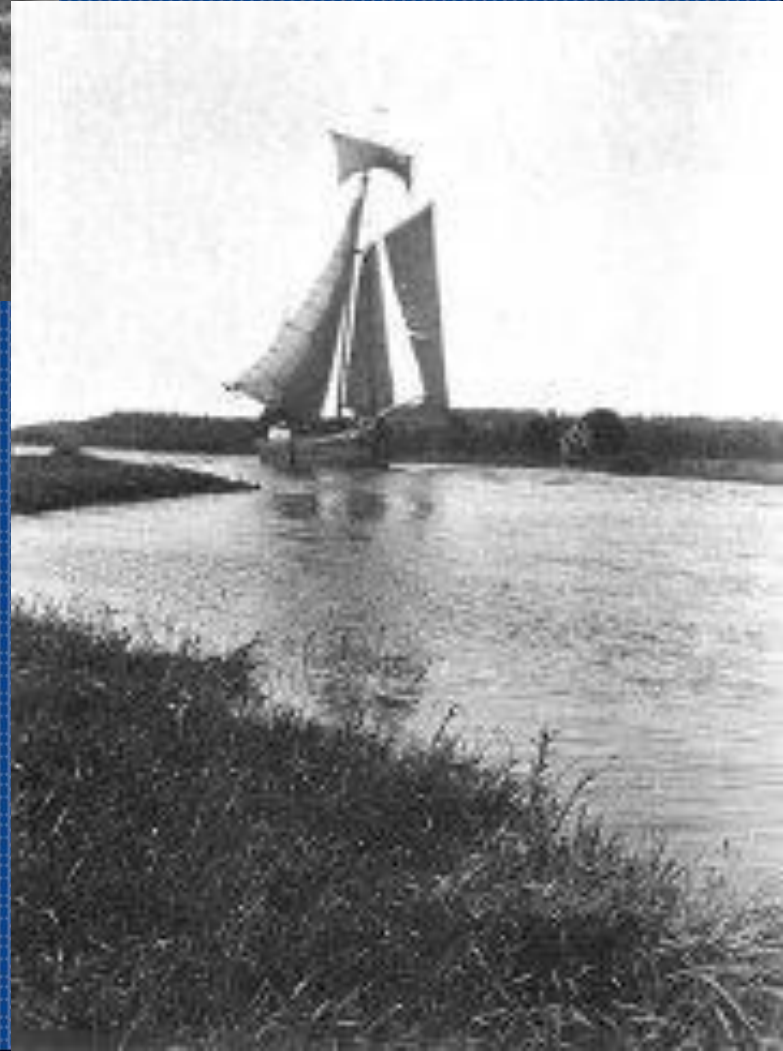








Река Дейма

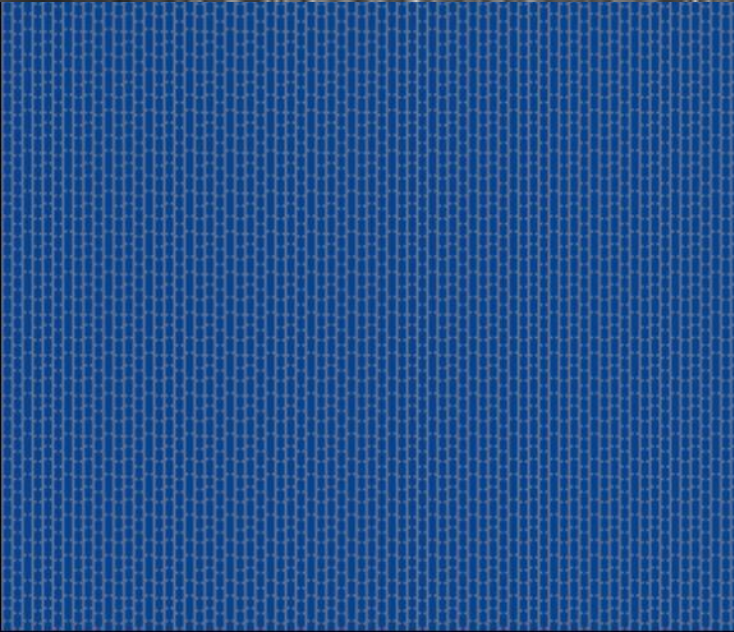
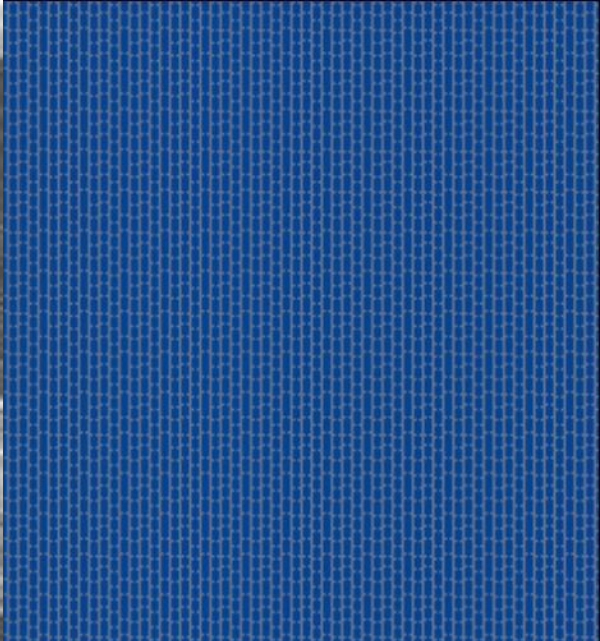
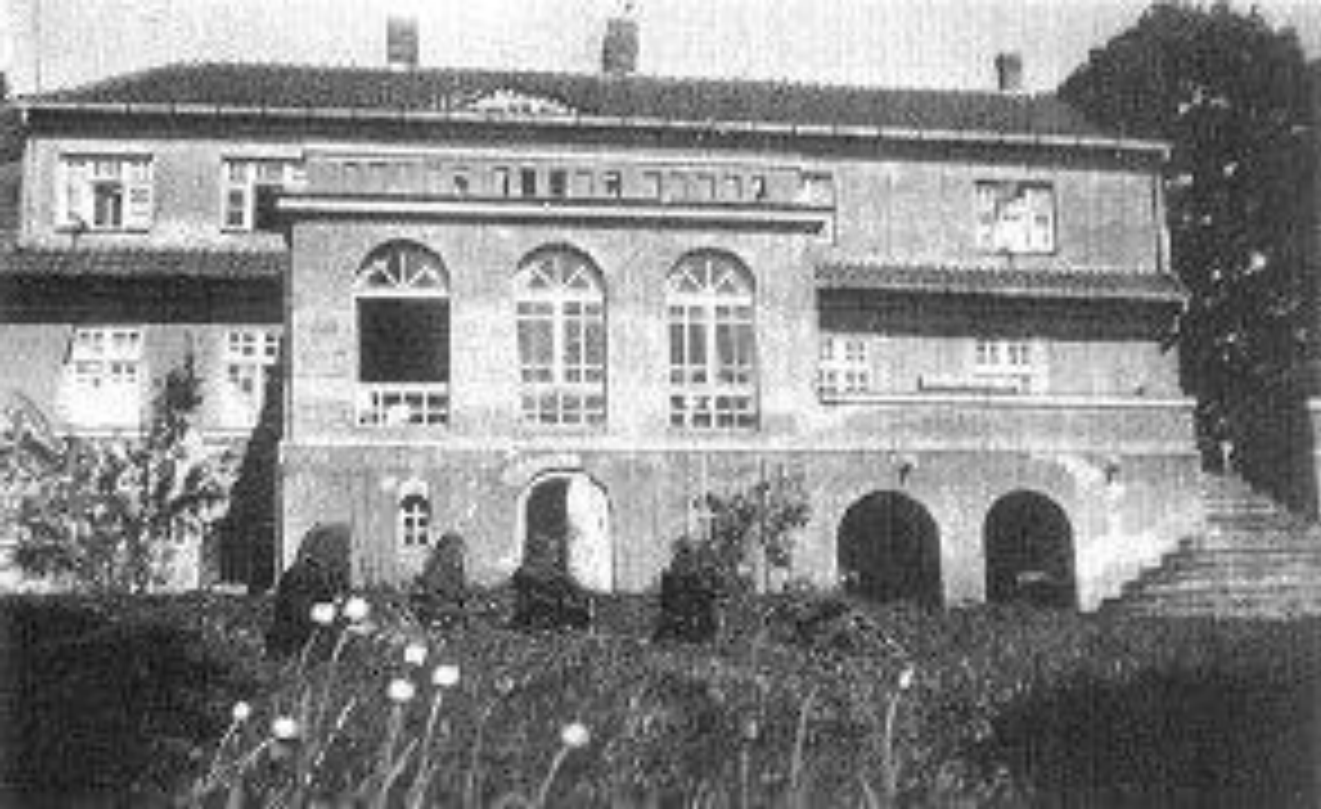




Langford Post Office



Langford Post Office





Что мы Родиной зовем?

Что мы Родиной зовём?

Дом, где мы с тобой живём,
И берёзки, вдоль которых
Рядом с мамой мы идём.

Что мы Родиной зовём?

Поле с тонким колоском,
Наши праздники и песни,
Тёплый вечер за окном.

Что мы Родиной зовём?

Всё, что в сердце бережём,
И под небом синим-синим
Флаг России над Кремлём.

(В. Степанов)