

# Исследование природных, лечебных богатств

## «Рекреационные зоны Муромского района»

Работу подготовили:

Ученицы 11 класса Ковардицкой СОШ

Юдина Ксения и Бибенина Дарья

Руководитель: Евсеева Татьяна Леонидовна

**Медицинская география** – наука, изучающая природные и социально – экономические особенности разных территорий, с целью выявить их влияние на состояние здоровья населения.

**Рекреация** – отдых, восстановление сил человека, израсходованных в процессе труда.

# Климат

Климат Муромского края – умеренно континентальный: с теплым летом, но умеренно холодной и снежной зимой; прохладной осенью, но короткой и теплой весной.



теплое лето



Умеренно холодная и снежная зима



Прохладная осень



Короткая, теплая весна

# Смешанные леса

Смешанные леса составляют хвойные деревья – сосна и ель, а также береза, осина и дуб. Эти леса характеризуются густым подлеском из рябины, липы, бересклета, жимолости.





[www.BlikSt.ru](http://www.BlikSt.ru)





ОСИНА



ОЛЬХА



липа



БУЗИНА

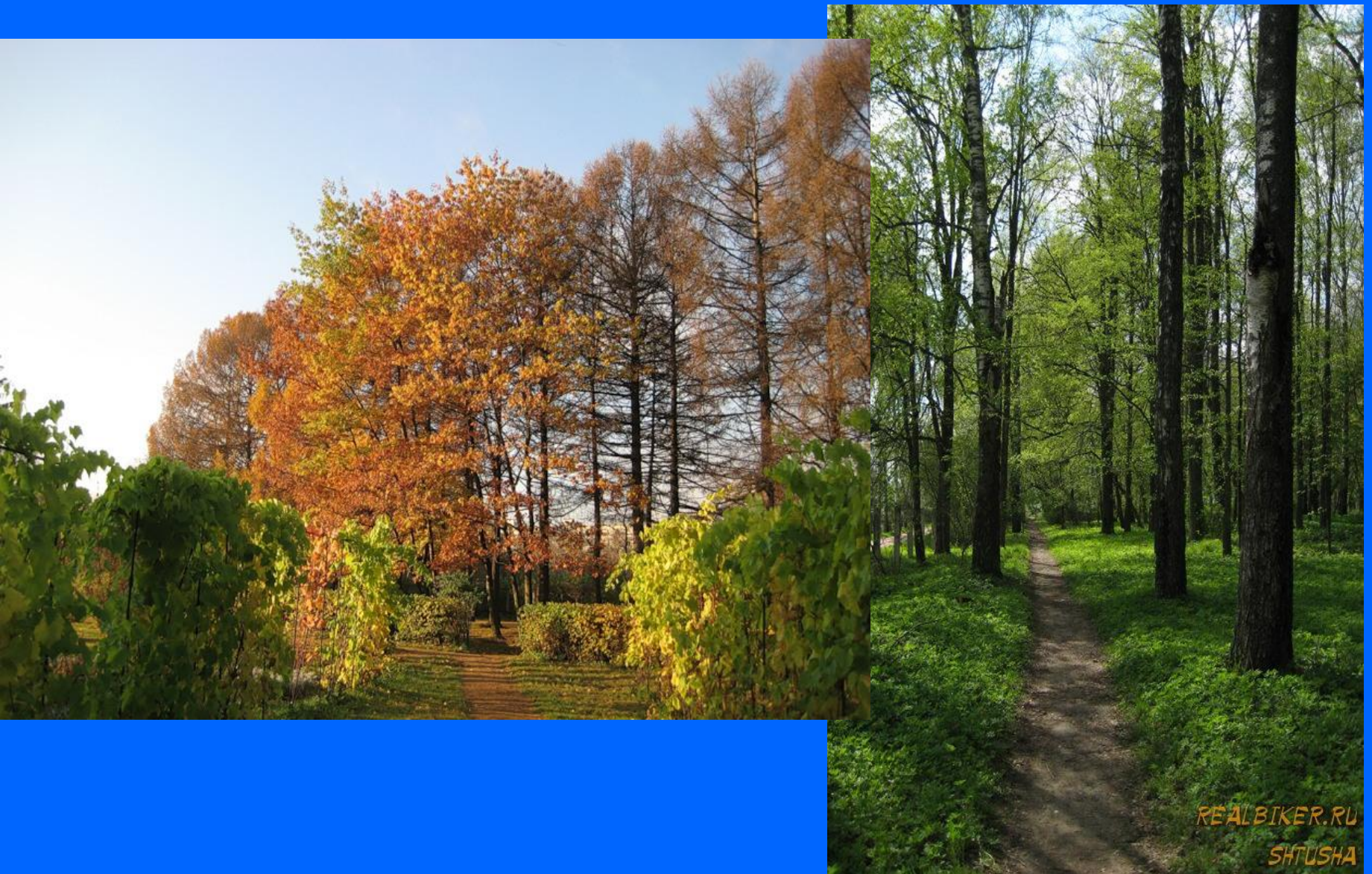


СИРЕНЬ



КАЛИНА, ЧЕРНИКА,  
БРУСНИКА

# Прогулки по Муромским лесам



REALBIKER.RU  
SHTUSHA

# Река Ока

Река берет начало из родника в селе Александровка, проходит по средне – Русской возвышенности. Река Ока является самым большим и многоводным из правых притоков Волги. Длина Оки 1480 км.





река Ока

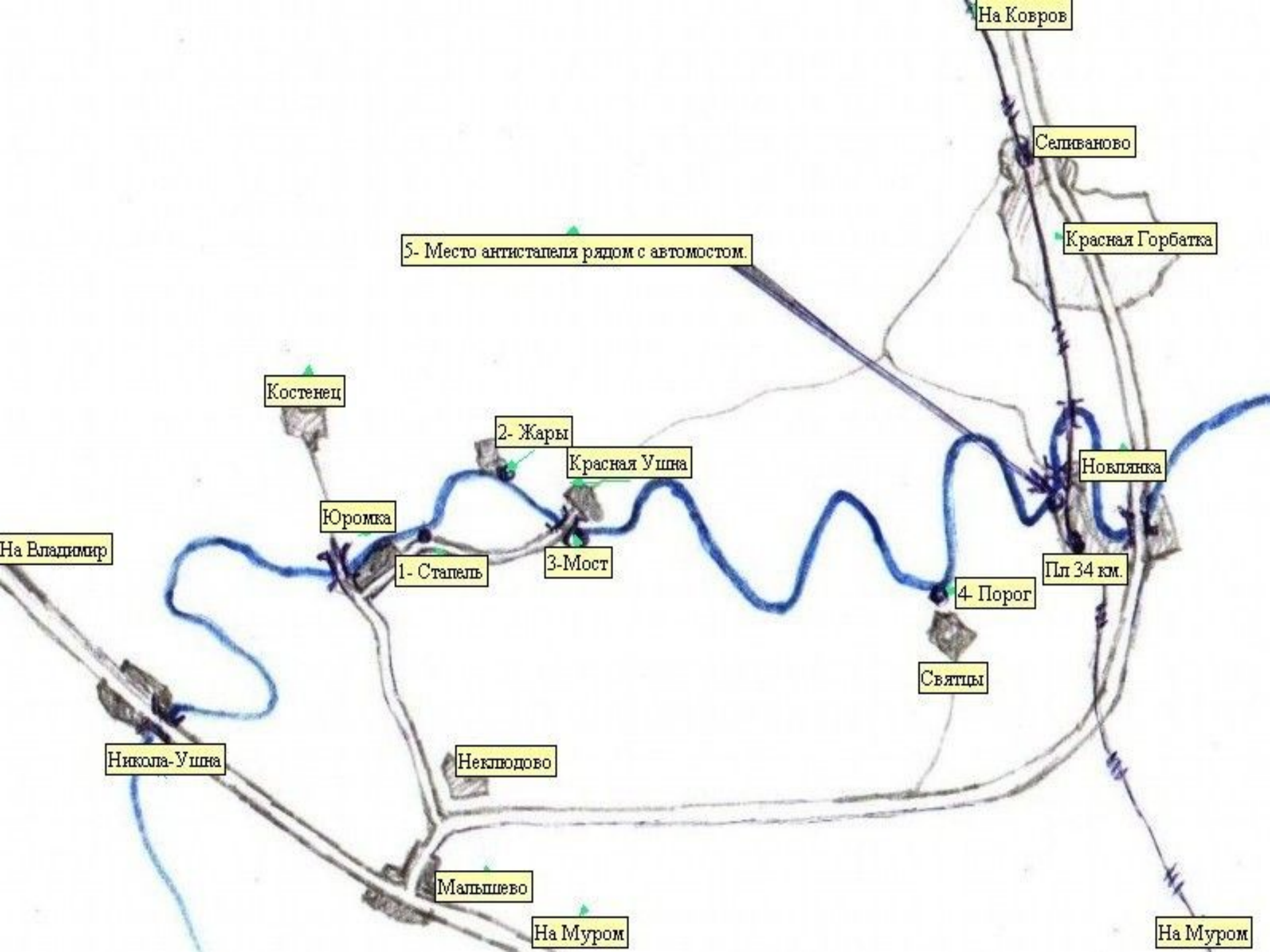
Река Ока является неотъемлемой частью водно – моторного, парусно – гребного спорта и теплоходных экскурсий.













# Минеральные воды

Владимирская область располагает большими запасами этих важнейших ресурсов. Минеральные воды, хранящиеся в ее недрах, излечивают болезни печени, почек, желудка, укрепляют общее состояние организма. Воды содержат кальций, натрий, магний, хлориды и сульфаты. Имеются также кислые алюминиевые и серебросодержащие воды.

# Минеральные ресурсы

Беловощ, Моцкое, Глушица, Капашево, Коломища, Виша  
(48 озер)

Ока, Ушна,  
Илевна,  
Мотра, Виша  
(около 17 рек)

Внутренние воды  
Муромского края

Воды болот и  
переувлажнен  
ных лугов

Подземные воды:  
Грунтовые  
Межпластовые  
Выходы родников

# Суздальские минеральные воды



Родник  
деревни  
Зернево  
расположен в  
охраняемом  
государственн  
ом  
заповеднике



**Поставляемая минеральная вода в продажу используется не только для лечения заболеваний, таких как сердечнососудистых, почечных и т.д., но и в качестве столовой питьевой воды.**



Наряду с широким использованием природных богатств для лечения и реабилитации больных, в целях восстановления трудовой деятельности целесообразно применять разные виды туризма и другие формы активного отдыха

# Места отдыха и их применение в лечебно – профилактических целях

Если Вы еще не бывали в Муромском районе, не упустите возможность посетить это место, которое по праву можно называть жемчужиной «Владимирского края». Муромский район – один из красивейших российских уголков на берегах петляющей реки Оки, окруженный со всех сторон дремучими лесами этот тихий русский край с открытой душой принимает долгожданных гостей.

# Места отдыха и их применение в лечебно – профилактических целях



– турбазы



«Огонек», «Теша», «Моцкое»

# – Детские оздоровительные лагеря



«Черемушки», «Салют», «Сосновый бор», «Белый городок»

# – клубы отдыха



Велес

# СХЕМА ПРОЕЗДА в Клуб отдыха «Велес»



Туристский маршрут «Усадьба» д. Дмитриевка включает в себя ознакомление туристов с историей и культурой русской деревни, необыкновенной природой Муромского края и предлагает интересную развлекательную программу.



# Путешествие на небольшом комфортабельном автобусе не вызовет у



Прием и обслуживание туристов осуществляется на достойном уровне. Уютные стилизованные номера отеля в русском стиле (избы и терема) не оставят Вас равнодушными.



В стоимость тура входит питание.  
Русская кухня из печи и костра.



# Развлекательная программа в селе Дмитровка

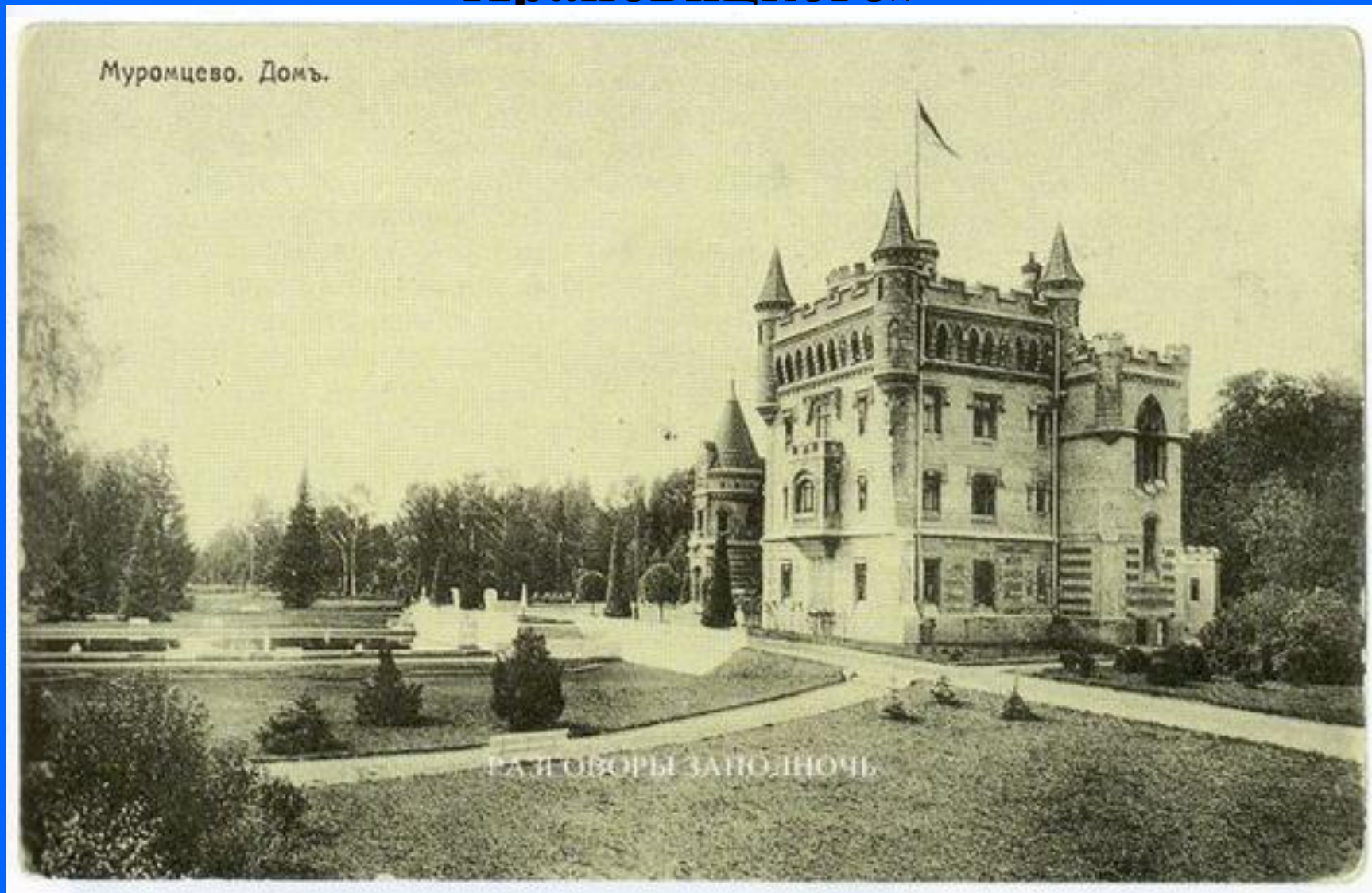


<http://www.liveinternet.ru/photo/klaudika/>

# Лечебный профиль

- Прекрасные ландшафты, чистый воздух, напоенный ароматом смешанного леса, удивительные водные пресные бассейны способствуют улучшению настроения и психофизиологического состояния человека.

# Историко-ландшафтный комплекс «Замок Храповицкого»





ИТОГ:

Исследовав  
рекреационные  
ресурсы Муромского  
района, мы пришли к  
выводу, что район  
богат минеральными,  
водными и  
природными  
ресурсами, а также  
местами отдыха.

