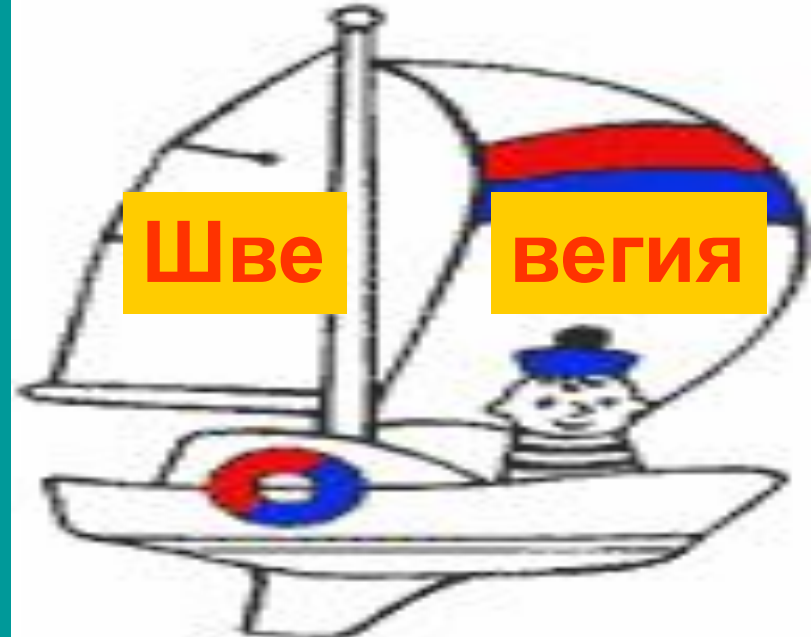


На севере Европы







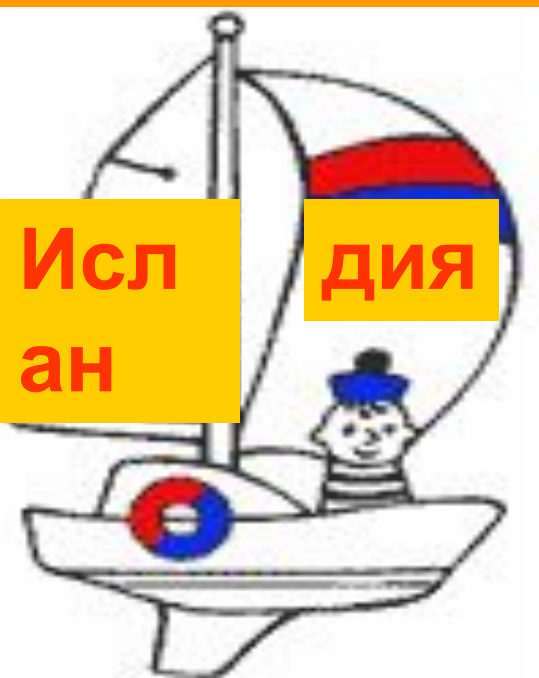
Нор

вегия



Шве

ция



Исл
ан

дия



Фин
лян

дия



Да

ия

План сообщения:

1. Название государства. Его столица.
2. Месторасположение. С какими государствами граничит, какими морями омывается.
3. Глава государства.
4. Государственный флаг.
5. Государственный язык.
6. Интересные факты, особенности, достопримечательности страны и её столицы.

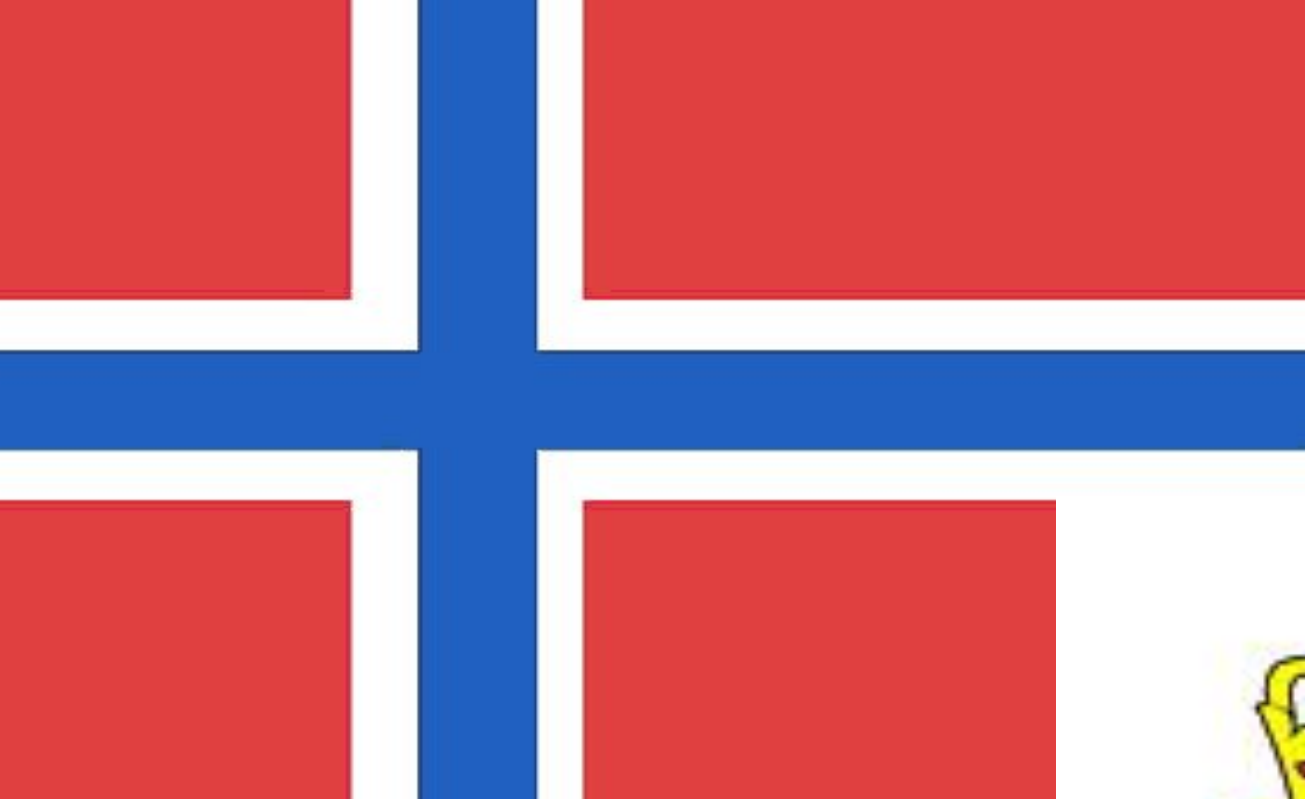
НОРВЕГИЯ

, Королевство Норвегия, самое северное европейское государство, занимает северо-западную часть Скандинавского полуострова. Столица – Осло. Глава государства – король. Денежная единица – норвежская крона. Норвежские города расположены на побережье Норвежского моря.

Большую часть поверхности земли в Норвегии занимают Скандинавские горы. Высокие плоскогорья покрыты ледниками, западные склоны прорезаны заливами – фьордами. Часть побережья расположена за Полярным кругом, но благодаря тёплому Северо–Атлантическому течению прибрежные воды не замерзают.

Люди этих краёв всегда были связаны с морем. Это северный край. Здесь растут ель, сосна, берёза. В лесах лоси, олени, барсуки, бобры, рыси, куницы, горностаи. Очень много птиц, что связано с большим количеством озёр.

Рыболовство – основное занятие норвежцев, живущих на побережье. В национальной кухне преобладает рыба. Её едят варёной, солёной, вяленой. Норвежцы занимаются и звероводством, выращивают норку, развито животноводство (содержат крупный рогатый скот и овец, на севере – оленей). На земле сеют пшеницу, сажают картофель, морковь, свёклу, травы, кормовое зерно (ячмень, овёс).



Норвегия



Норвегия



Норвежские фьорды

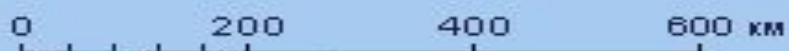


План сообщения:

1. Название государства. Его столица.
2. Месторасположение. С какими государствами граничит, какими морями омывается.
3. Глава государства.
4. Государственный флаг.
5. Государственный язык.
6. Интересные факты, особенности, достопримечательности страны и её столицы.

- **ШВЕЦИЯ**, Королевство Швеция, государство в Северной Европе, занимающее большую часть Скандинавского полуострова. Территория страны вытянута с севера на юг на 1500 км. 1/7 часть расположена за Северным полярным кругом. Граничит на западе с Норвегией, на северо-востоке с Финляндией. На востоке омывается Балтийским морем и Ботническим заливом, на юго-западе – проливом Каттегат. Столица — Стокгольм. Государственное устройство
- Швеция — конституционная монархия. С 1818 у власти находится династия Бернадотов. Действует Конституция от 1975. Глава государства — король, является символом государства и выполняет представительские функции. Законодательная власть осуществляет парламентом (риксдагом).

Швеция



ШВЕЦИЯ



Швеция



Швеция расположена на каменном фундаменте, состоящем из очень твёрдых пород – гранитов и гипсов.

В древности каменное основание Швеции было покрыто толстым слоем льда. Ледник, двигаясь на юг, выпахал глубокие котловины, сгладил скалы. После потепления талые ледниковые воды заполнили все низменности, и среди холмов образовались озёра.

Через перевалы в горах проложены железные дороги, по которым из Швеции к морским портам Норвегии перевозят главные богатства страны – железную руду и древесину. В Швеции только 5% населения занимаются сельским хозяйством, но они полностью обеспечивают страну продовольствием. Хорошо развито молочное животноводство. В промышленном и сельском хозяйстве здесь применяют самую современную технику.

Швеция – родина спортивной гимнастики, здесь же изобретена шведская стенка. Очень любят шведы спорт и хоккей.

Шведы и их соседи – норвежцы прославились в истории как мужественные мореплаватели. Их прозвали «северными людьми», а русские – варягами. Много столетий назад варяги отправлялись на лодках через Балтийское море, по Волхову и Днепру торговать с Киевской Русью.

*Швеция. Стокгольм. Панорама
города.*



План сообщения:

1. Название государства. Его столица.
2. Месторасположение. С какими государствами граничит, какими морями омывается.
3. Глава государства.
4. Государственный флаг.
5. Государственный язык.
6. Интересные факты, особенности, достопримечательности страны и её столицы.

ФИНЛЯНДИЯ – ближайшая к нам страна Северной Европы.

От Санкт – Петербурга до финской границы ехать на автомобиле или на поезде всего несколько часов.

Столица – **Хельсинки**. Глава государства – **президент**.

Финляндия – морская страна. На западе и юге её омывают воды Финского и Ботнического заливов Балтийского моря. Побережье Финляндии сильно изрезано заливами и бухтами со множеством небольших островков. Финны называют свою родину «Суоми», что в переводе означает «страна болот». Часто Финляндию называют «страной тысячи озёр».

Голубые озёра, образованные тысячи лет назад талыми ледниковыми водами, создают финские пейзажи. Озёра соединены между собой короткими речками. Реки, озёра, море богаты рыбой.

Всё, что можно сделать из дерева, производится в Финляндии: фанера, бумага, мебель, сборные дома.

Климат в Финляндии суров. Ночные заморозки бывают даже в июле. На каменистой почве, которую очень трудно обрабатывать, в суровом климате выращивают ячмень, рожь. Пшеницу, сахарную свёклу. Склоны холмов, болота, берега озёр – хорошие пастбища для скота.

На заводах из руды плавят металл, делают станки и машины, строят суда.

В северной части страны, в Лапландии, живёт народ саами. Здесь развито оленеводство.

Здесь же живёт Санта – Клаус!





Финляндия



Финляндия



0 200 400 800 км

ФИНЛЯНДИЯ

Финляндия. Характерный ландшафт.



План сообщения:

1. Название государства. Его столица.
2. Месторасположение. С какими государствами граничит, какими морями омывается.
3. Глава государства.
4. Государственный флаг.
5. Государственный язык.
6. Интересные факты, особенности, достопримечательности страны и её столицы.

ДАНИЯ, Королевство Дания ,
государство в Северной Европе, на
Ютландском полуострове и островах
Датского архипелага . Острова соединены
между собой многочисленными мостами
и паромными переправами. К территории
Дании относятся также Фарерские
острова, расположенные в Атлантическом
океане, и Гренландии. Столица —
Копенгаген.

Государственное устройство

Конституционная монархия. Глава
государства — королева.

Дания



Дания



ДАНИЯ

0 50 100 200 км



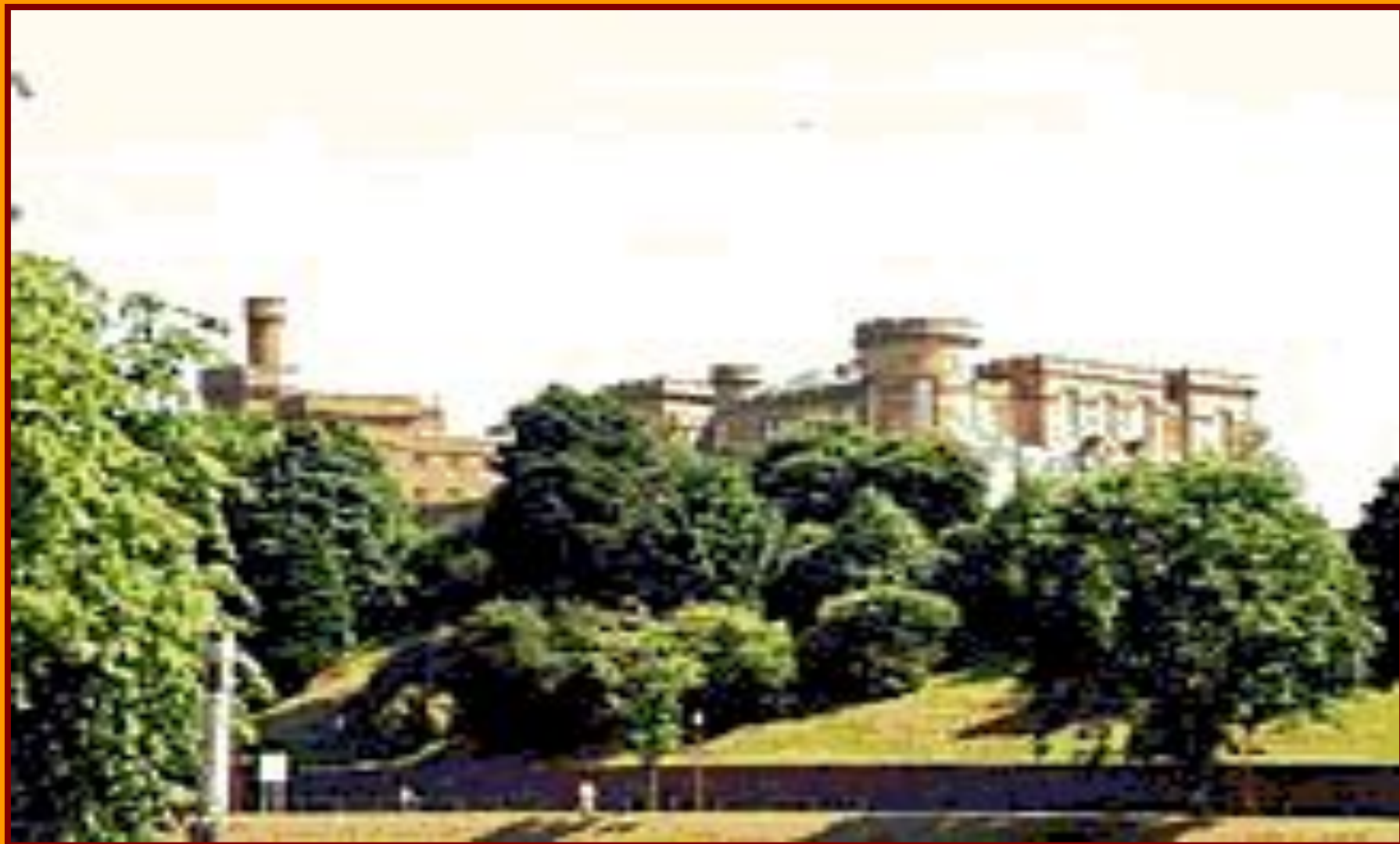
**Символ
Копенгагена-
знаменитая
бронзовая
русалочка,
сидящая на
камне у берега
Эресунна.**



Дания. Традиционное поселение.



Дания. Замок Инвернесс.



План сообщения:

1. Название государства. Его столица.
2. Месторасположение. С какими государствами граничит, какими морями омывается.
3. Глава государства.
4. Государственный флаг.
5. Государственный язык.
6. Интересные факты, особенности, достопримечательности страны и её столицы.

ИСЛАНДИЯ, Республика Исландия, государство в Европе, на одноименном острове на севере Атлантического океана. Столица — Рейкьявик. Кроме Рейкьявика крупных городов в Исландии нет. Из наиболее значительных — Коупавогур, Акюрейри, Хабнарфьордюр, Гювюнес.

Государственное устройство

Глава государства — президент.

Основа экономики страны- рыболовство и переработка рыбы.

Исландия



0 50 100 200 км

ИСЛАНДИЯ



Исландия



Исландия. Типичный ландшафт острова.



***Исландия. Рейкьявик. Белая вилла.
Место встречи Горбачева и Рейгана, положившей конец
холодной войне.***



Исландия. Извержение Гейзера.



Домашнее задание.

Стр. 110-117

