

АФРИКА



Черкашина Людмила Ивановна, учитель географии
МОУ «СОШ №19» г.Изобильного Ставропольского края

900igr.net

Ресурсы

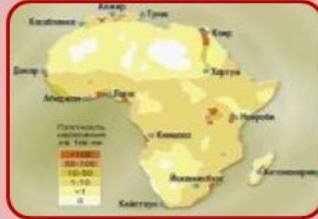




Прародина человека



Расы и народы



Размещение населения



Колониальное прошлое



Африка – прародина человечества



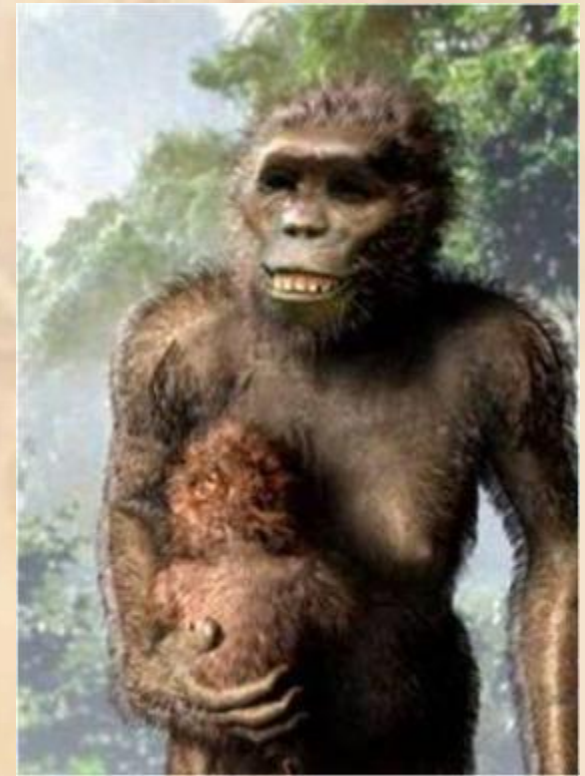
Подавляющее большинство ученых прародиной человека называют именно Африку. На этом континенте сделано большинство открытий предков человека, причем как раз в Эфиопии и Кении, где располагается рифтовая долина (разлом в земной поверхности).

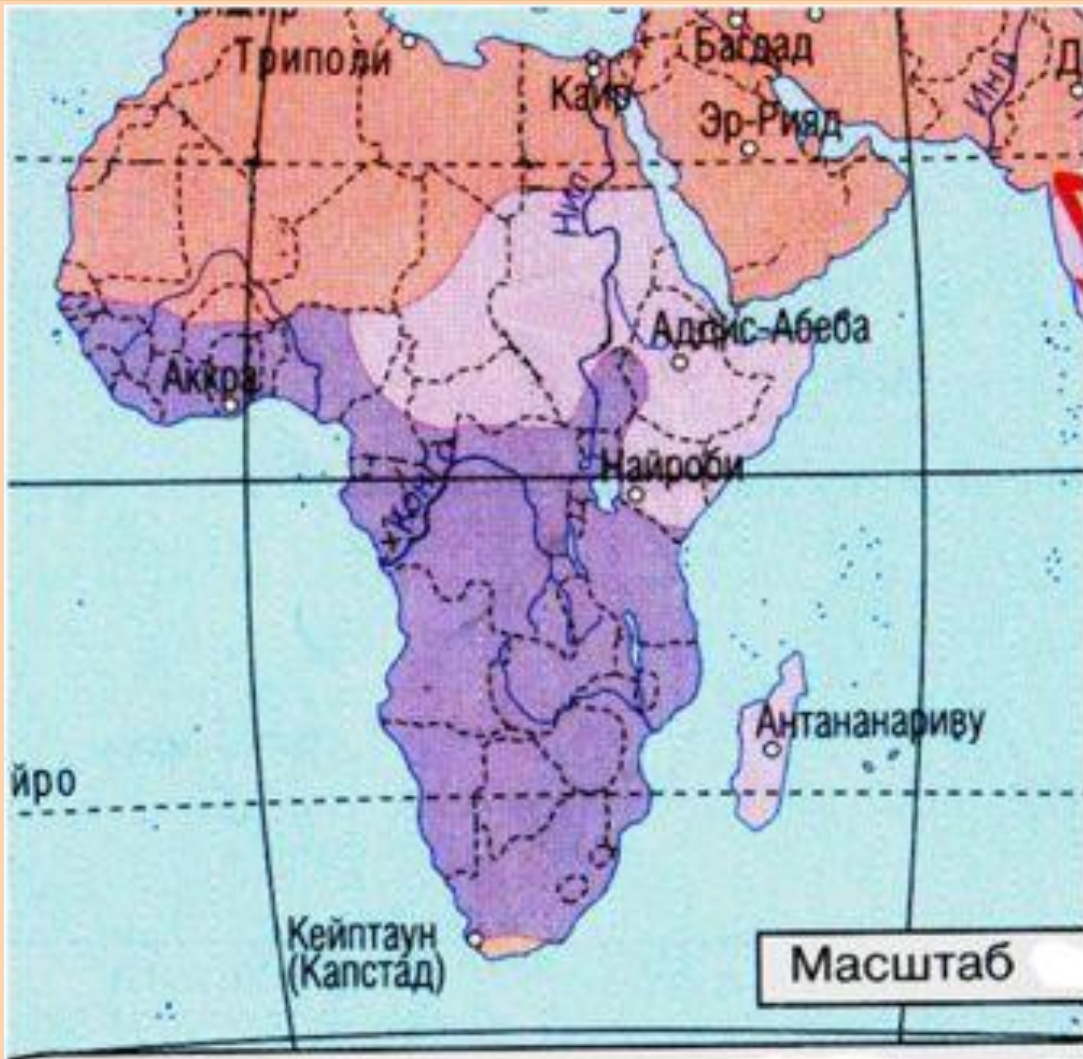


Скелет знаменитой Люси



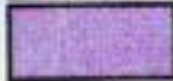


Во второй половине XXв. в Восточной Африке в пластах горных пород, имеющих возраст около 27 млн. лет, были обнаружены останки человека и его орудия труда.

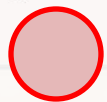




Современные расы:

	Европеоидная		Смешанные и переходные типы
	Негроидная		

Экваториальная



точная



Север



Центр



Юг



Восток



тр. негроиды



Расы

Расы - это исторически сложившиеся группы людей, связанные единством происхождения, имеющие сходные признаки, которые передаются по наследству

Темный цвет кожи, волос и глаз, спирально завитые или волнистые волосы, широкий нос, толстые губы

Кожа смуглая с желтоватым оттенком, волосы прямые черные, лицо крупное, узкий разрез глаз

Кожа от светлой до смуглой с розоватым или красноватым оттенком, волосы мягкие, волнистые или прямые

Признаки

Экваториальная раса



Масаи

Цвет кожи	Проверка!
Цвет волос	
Цвет глаз	
Нос , губы	
Лицо	
Конечности	



Масаи



Жилище маньятта - хижина с деревянным каркасом, обмазанная коровьим навозом и обложенная глиной и сухим навозом.

Хижины окружены изгородью из волоочевого кустарника.





Женщины бреют голову наголо, носят яркие одежды, бусы, серьги из серебра, головные повязки и браслеты. У всех без исключения вытянуты мочки ушей. И чем больше у масая оттянуты мочки ушей, тем он более красив и уважаем.

Мужчины чаще носят длинные волосы и окрашивают их в рыжевато-коричневый цвет. Носят коричневые плащи и яркие тоги.





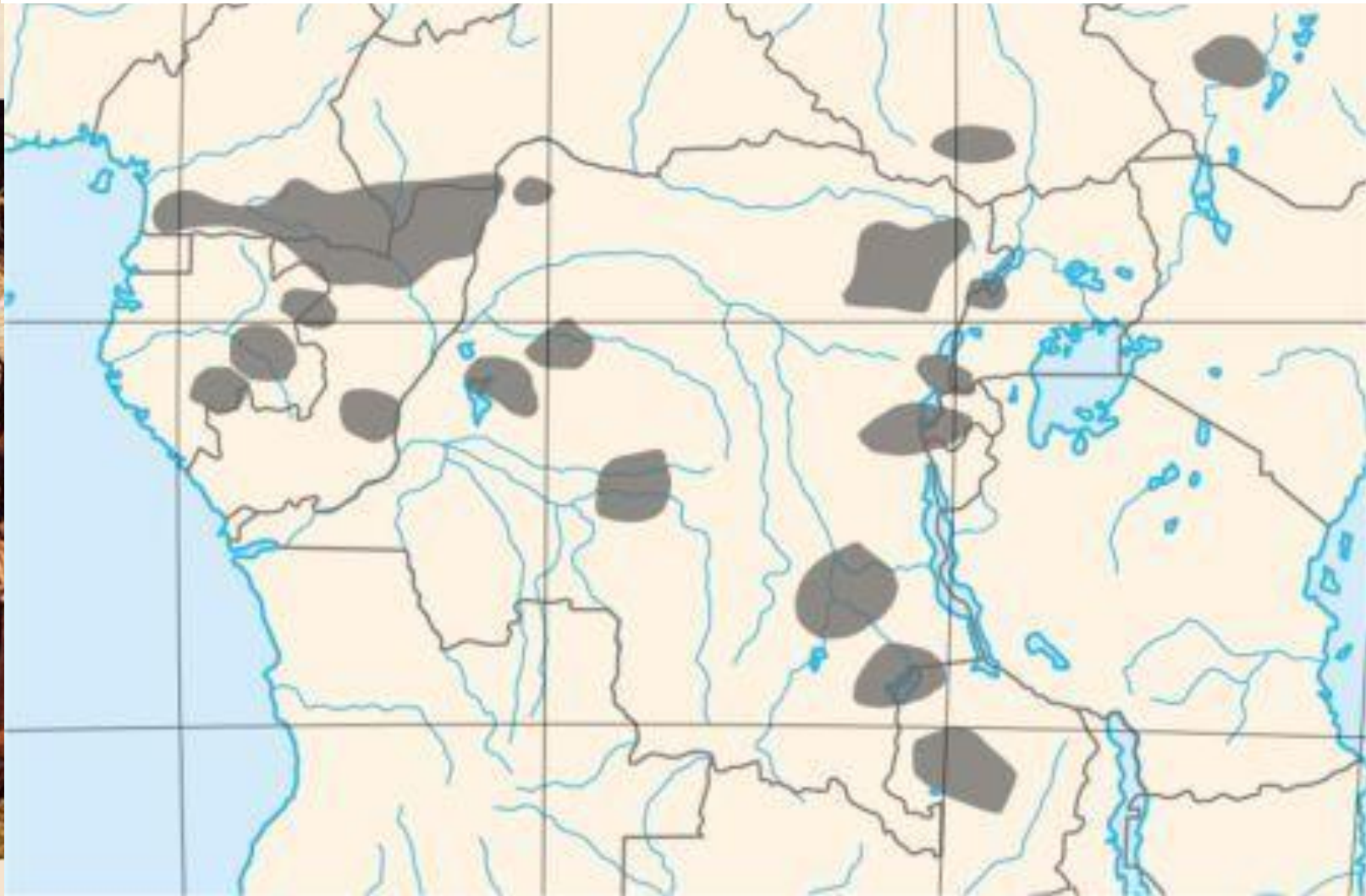
Пигмеи



Цвет кожи	Проверка!
Волосы	
Цвет глаз	
Нос , губы	
Рост	



Места проживания пигмеев показаны на карте серым цветом



сах.
к.
1).





Бушмены и готтентоты



Бушмены

Цвет кожи	Проверка!
Цвет волос	
Цвет глаз	
Нос , губы	
Рост	
Лицо	



Бушмены



Бушмены вели бродячий образ жизни и занимались охотой и собирательством. Традиционная пища - дичь, съедобные коренья, личинки муравьев



Жилище – это шалаш или навес из веток и травы. Жилище же современного бушмена - в недавнем прошлом армейская палатка





Европеоидная раса



Мужчина араб



Египтянин



Берберы. Женщина



Туарег

Цвет кожи	Проверка!
Цвет волос	
Цвет глаз	
Нос	
Губы	
Лицо	



Европеоидная раса (пришлое население)

На севере
(побережье
Средизем-
ного моря)

Французы

На юге
материка

Африканеры
(бурьы)



Жилища туареги покрывают верблюжьей кожей,
а пол застилают циновками



мен
всей
и р.
ек.

дии
ь
цо
оска

епых
их
ания





Промежуточная раса - эфиопы



Эфиопы



Цвет кожи	Проверка!
Волосы	
Глаза	
Нос, губы	
Рост	
Лицо	



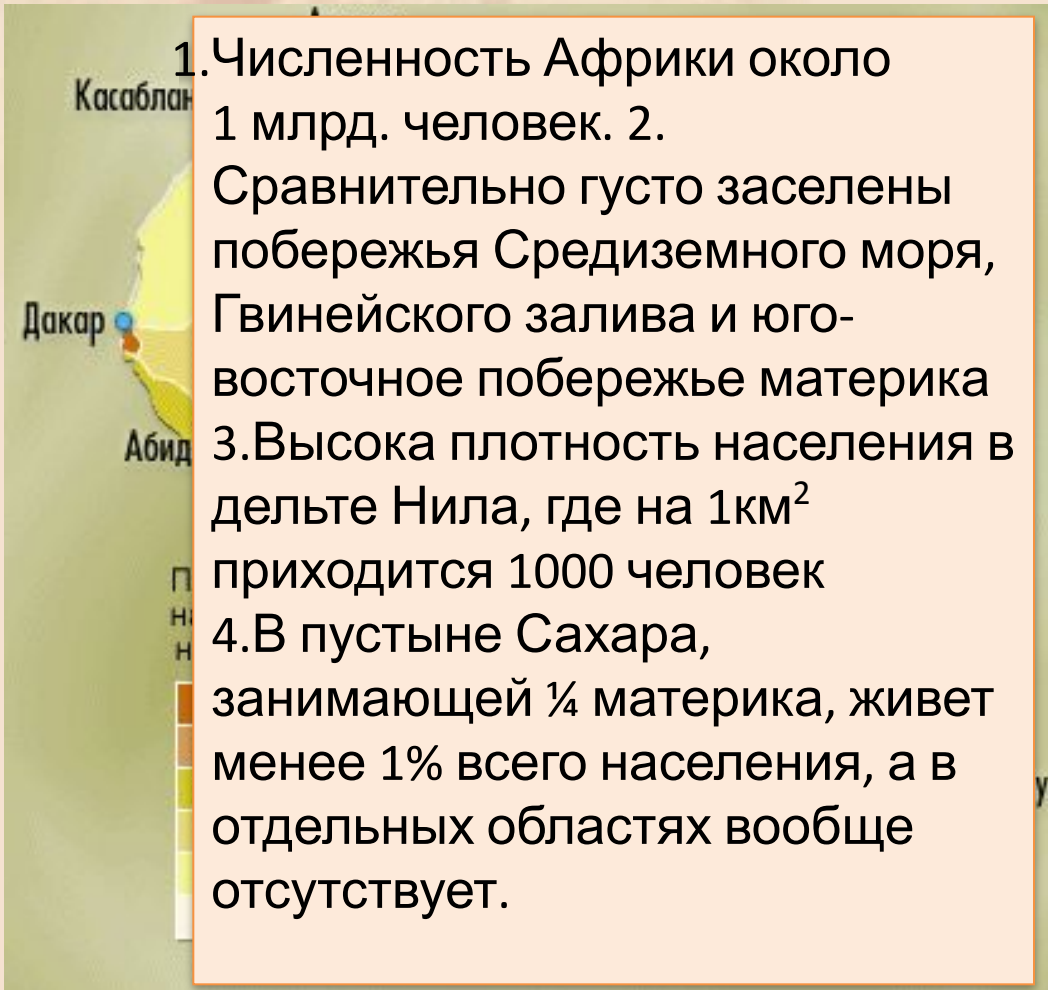
Промежуточная раса - малагасийцы



Цвет кожи	Проверка!
Цвет волос	
Цвет глаз	
Форма черепа	
Нос, губы	
Рост	
Лицо	



Размещение населения



1. Каким способом на карте показано размещение населения?
2. Как изображаются на карте незаселенные территории?
3. Где на материке плотность населения более 100 человек на 1км²?
4. Где на материке плотность населения менее 1 человек на 1км²?
5. Какая плотность населения преобладает в бассейне реки Конго?
6. Какова плотность населения на востоке материка?



Вывод



**В Африке проживает около 1 млрд. человек,
более 200 народов, относящихся к 16
различным языковым семьям**





Колониальное прошлое

Колония – это страна, лишенная политической и хозяйственной самостоятельности.



□ К началу XX в. – Африка превратилась в материк колоний стран Европы. (только Либерия и Эфиопия были свободными)

□ В середине XX в. Африка стала материком национально-освободительной борьбы

□ В конце XX в. Африка превратилась в материк независимых государств



Работа в контурной карте

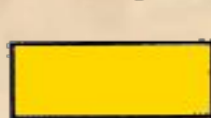


1. Обозначьте на контурной карте границы размещения рас
2. Закрасьте территории в соответствующие цвета
3. Оформите

Современные расы: условные знаки



Европеоидная
Негроидная



Смешанные и
переходные
типы



Вопросы

1

Африк

2

К европеоидной

3

Бушмены и

4

К экваториальной
расе

5

Пигме

6

На севере и на юге

7

Приближается к 1 млрд.

8

Колони
я



Тест

1. В АФРИКЕ ПРОЖИВАЕТ ... ЧЕЛОВЕК.

а) менее 500 млн., б) 500 млн. - 850 млн., в) около 1 млрд.

2. В ЭКВАТОРИАЛЬНОЙ АФРИКЕ ПРЕОБЛАДАЕТ НАСЕЛЕНИЕ ... РАСЫ.

а) негроидной, б) европеоидной, в) монголоидной.

3. НАСЕЛЕНИЕ СЕВЕРНОЙ АФРИКИ:

а) малагасийцы, б) арабские народы, в) народы банту.

4. САМЫЕ НИЗКИЕ НАРОДЫ АФРИКИ НАЗЫВАЮТСЯ:

а) пигмеи, б) лилипуты, в) бушмены.

5. НАИБОЛЕЕ ДРЕВНИЕ ОСТАНКИ ЧЕЛОВЕКА БЫЛИ НАЙДЕНЫ В:

а) Египте, Ливии, Алжире, б) Нигерии, Габоне, Чаде,
в) Танзании, Кении, Эфиопии.

6. ОДИН ИЗ САМЫХ ВЫСОКИХ НАРОДОВ АФРИКИ:

а) бушмены, б) масаи, в) арабы.

7. ПРИШЛОЕ НАСЕЛЕНИЕ АФРИКИ ПРОЖИВАЕТ:

а) на экваторе, б) на побережье Гвинейского залива,
в) на северном и южном побережье материка.

Ответ



Тест

1. В АФРИКЕ ПРОЖИВАЕТ ... ЧЕЛОВЕК.

а) менее 500 млн., б) 500 млн. - 850 млн., **в) около 1 млрд.**

2. В ЭКВАТОРИАЛЬНОЙ АФРИКЕ ПРЕОБЛАДАЕТ НАСЕЛЕНИЕ ... РАСЫ.

а) негроидной, б) европеоидной, в) монголоидной.

3. НАСЕЛЕНИЕ СЕВЕРНОЙ АФРИКИ:

а) малагасийцы, **б) арабские народы,** в) народы банту.

4. САМЫЕ НИЗКИЕ НАРОДЫ АФРИКИ НАЗЫВАЮТСЯ:

а) пигмеи, б) лилипуты, в) бушмены.

5. НАИБОЛЕЕ ДРЕВНИЕ ОСТАНКИ ЧЕЛОВЕКА БЫЛИ НАЙДЕНЫ В:

а) Египте, Ливии, Алжире, б) Нигерии, Габоне, Чаде,

в) Танзании, Кении, Эфиопии.

6. ОДИН ИЗ САМЫХ ВЫСОКИХ НАРОДОВ АФРИКИ:

а) бушмены, **б) масаи,** в) арабы.

7. ПРИШЛОЕ НАСЕЛЕНИЕ АФРИКИ ПРОЖИВАЕТ:

а) на экваторе, б) на побережье Гвинейского залива,

в) на северном и южном побережье материка.

ПРАВИЛЬНЫЕ ОТВЕТЫ: 1.в 2.а 3.б 4.а 5.в 6.б 7.в



НАРОДЫ АФРИКИ

(заполните таблицу)

1

Экваториальная раса

2

Европеоидная раса

3

Промежуточная раса



НАРОДЫ АФРИКИ

(заполните таблицу)

Название расы	Народы	Место проживания	Характерные черты
Экваториальная (негроидная)	Нилоты Масаи Тутси	Саванны в северной части материка	Очень темная, почти чёрная кожа, рост 180-200 см. Кожа менее тёмная, губы тонкие, широкий нос, коренастые, малорослые (150 см)
	Пигмеи	Зона экваториаль- ных лесов	

Ответ



НАРОДЫ АФРИКИ

(заполните таблицу)

Название расы	Народы	Место проживания	Характерные черты
Экваториальная	Бушмены Готтентоты	Полупустыни пустыни	Желтовато-коричневый цвет кожи, широкое плоское лицо. Бушмены низкорослы, но тонкококостны.



Ответ



НАРОДЫ АФРИКИ

(заполните таблицу)

Название расы	Народы	Место проживания	Характерные черты
Европеоидная	Алжирцы Туареги Египтяне Берберы	Север Африки	Смуглая кожа, тёмная окраска волос и глаз, удлинённый череп, узкий нос и овальное лицо

Ответ



НАРОДЫ АФРИКИ

(заполните таблицу)

Название расы	Народы	Место проживания	Характерные черты
Промежуточная	Эфиопы	п-ов Сомали	Более светлая, но с красноватым оттенком кожа. Смешение монголоидной и негроидной рас.
	Малагасийцы	о.Мадагаскар	

Ответ

Ресурсы

- <http://i074.radikal.ru/1008/e0/f37710f3e1e0.jpg> - фото араба
- http://imworld.aufeminin.com/profil/D20090208/14330964_8451_kabylie2007_vip_blog_com_184637femmekabyle_H115540_L.jpg и http://img-fotki.yandex.ru/get/6/mar-rinny.0/0_2f22_159b3432_XL - фото берберы
- <http://www.raznyestrany.com/images/niloty.jpg> - фото нилоты
- <http://www.marshruty.ru/PhotoFiles/4/a/8/9/4a89f7df41a8452cb45fdee8202f6a38/large/PICT0385.jpg> - фото пигмеи
- <http://img-2008-06.photosight.ru/28/2736082.jpg> - фото бушмены
- <http://billygambelaafroasiaticanthropology.files.wordpress.com/2009/04/afar-ethiopians-girls.jpg> - фото эфиопы
- <http://araboom.narod.ru/images/countrys/comoros/1.jpg> - фото малагасийцы
- <http://mirror02.lensart.ru/picturecontent-pid-1da81.jpg> - фото пигмеев
- <http://geography.su/books/item/f00/s00/z0000016/pic/000014.jpg> - коса Фора
- <http://benbyerly.files.wordpress.com/2009/09/africa-population-density-2000-heat-map1.png?w=468&h=437> – карта плотности населения Африки
- <http://s61.radikal.ru/i171/0809/08/160148eca47e.jpg> - древние люди
- http://www.youtube.com/watch?v=C1blp_W_4LM – танец тутси Руанда (видео)
- <http://onaryade.ru/wp-content/uploads/2009/09/5.jpg> - египтянин
- http://upload.wikimedia.org/wikipedia/commons/thumb/b/bf/African_Pygmyes_blank.png/800px-African_Pygmyes_blank.png - карта расселения пигмеев
- http://upload.wikimedia.org/wikipedia/commons/thumb/5/5f/Pygmy_house_outsideview.jpg/800px-Pygmy_house_outsideview.jpg - жилище пигмеев
- http://upload.wikimedia.org/wikipedia/commons/9/9b/Tuareg_area_ru.png - карта расселения туарегов
- http://www.svali.ru/pic/story_pics/2347/st_dc27a2b439c939ad1862a123e3f8e9e5.jpg - жилище туарегов
- http://www.tvplaneta.ru/forum/uploads/1282578033/gallery_6218_974_34242.jpg - туарег мужчина
- http://www.u7.ro/wp-content/uploads/cache/25689_NpAdyHover.jpg - бушмены охотники