

# АФРИКА



- Теория
- Задания
- Вопросы

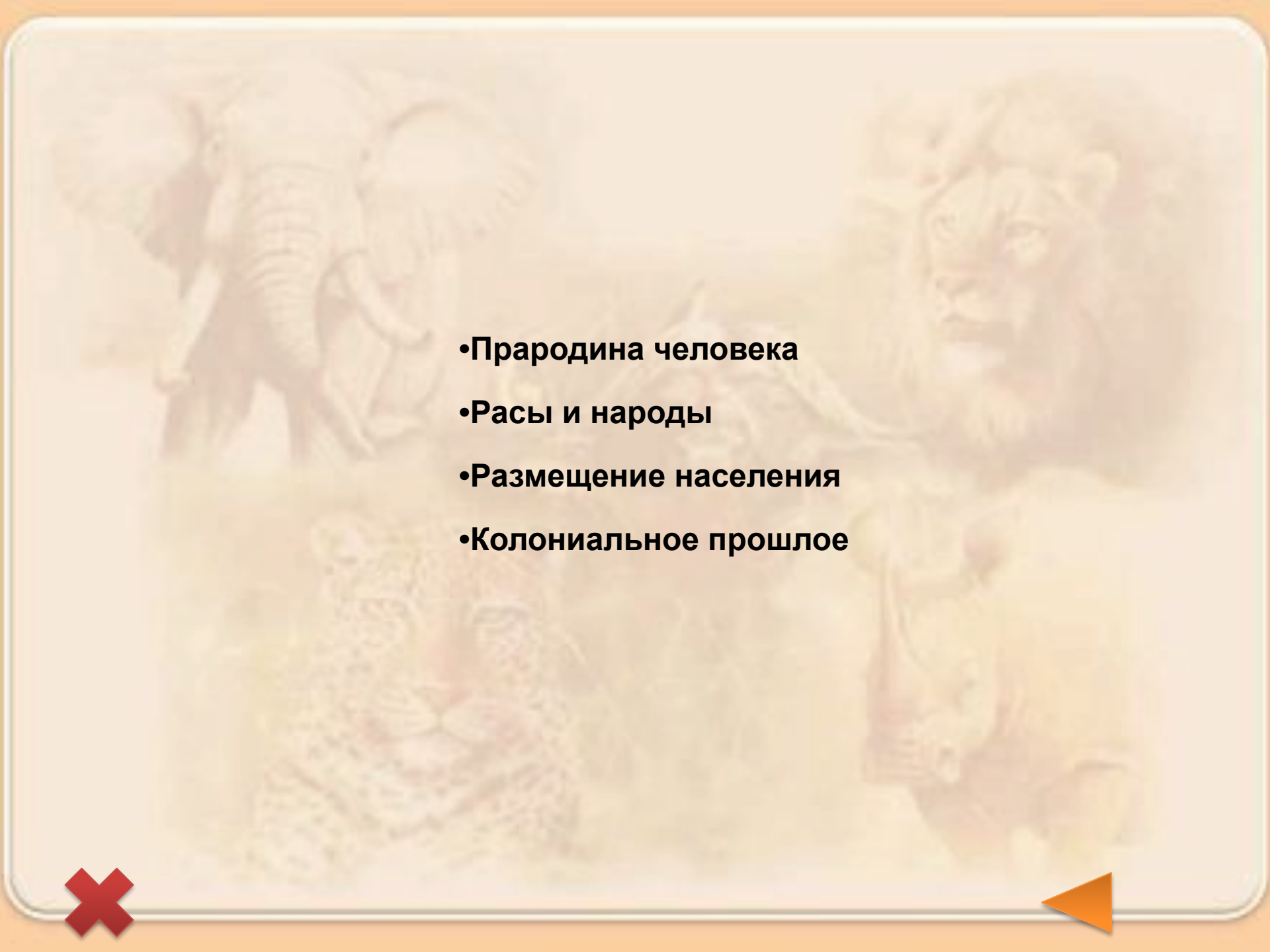
## Население

- Тест
- Практикум

Черкашина Людмила Ивановна, учитель географии  
МОУ «СОШ №19» г.Изобильного Ставропольского края

Ресурсы



- 
- **Прародина человека**
  - **Расы и народы**
  - **Размещение населения**
  - **Колониальное прошлое**



# Африка – прародина человечества



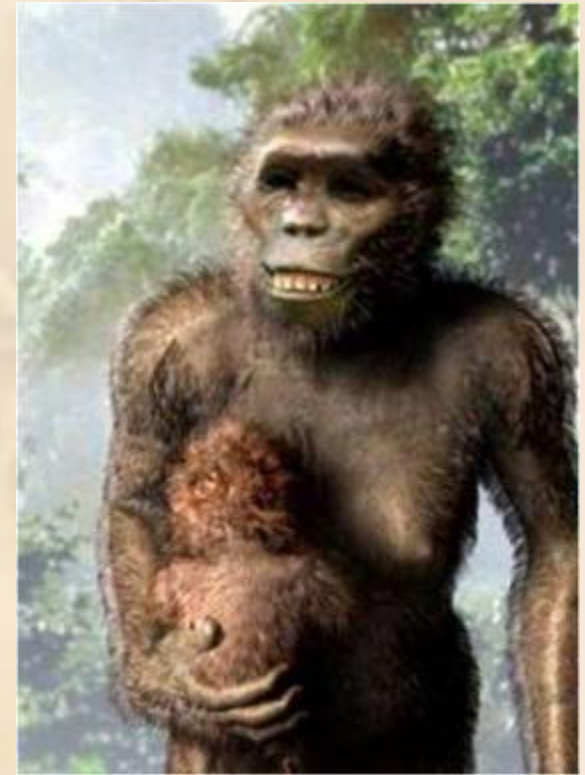
Подавляющее большинство ученых прародиной человека называют именно Африку. На этом континенте сделано большинство открытий предков человека, причем как раз в Эфиопии и Кении, где располагается рифтовая долина (разлом в земной поверхности).

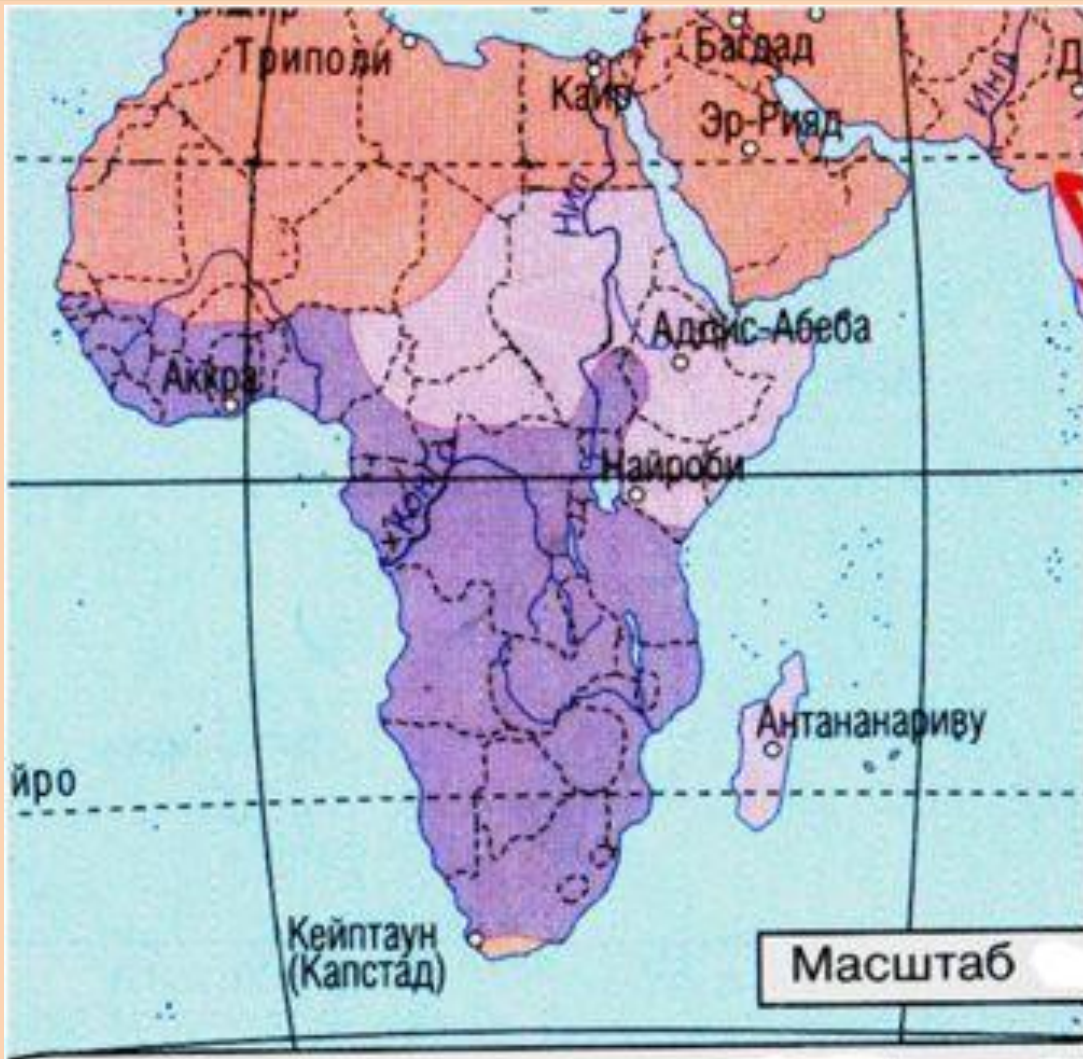


# Скелет знаменитой Люси



Во второй половине XXв. в Восточной Африке в пластах горных пород, имеющих возраст около 27 млн. лет, были обнаружены останки человека и его орудия труда.





Север



Центр



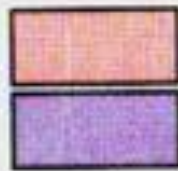
Юг



Восток

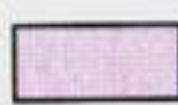


### Современные расы:



Европеоидная

Негроидная



Смешанные и переходные типы

Масштаб

тр. негроиды



# Расы

**Расы** - это исторически сложившиеся группы людей, связанные единством происхождения, имеющие сходные признаки, которые передаются по наследству

Темный цвет кожи, волос и глаз, спирально завитые или волнистые волосы, широкий нос, толстые губы

Кожа смуглая с желтоватым оттенком, волосы прямые черные, лицо крупное, узкий разрез глаз

Кожа от светлой до смуглой с розоватым или красноватым оттенком, волосы мягкие, волнистые или прямые

**Признаки**



# Экваториальная раса



Масаи

Цвет кожи	Проверка!
Цвет волос	
Цвет глаз	
Нос , губы	
Лицо	
Конечности	



# Масаи



Жилище маньятта - хижина с деревянным каркасом, обмазанная коровьим навозом и обложенная глиной и сухим навозом.

Хижины окружены изгородью из воловьего кустарника.







Женщины бреют голову наголо, носят яркие одежды, бусы, серьги из серебра, головные повязки и браслеты. У всех без исключения вытянуты мочки ушей. И чем больше у масая оттянуты мочки ушей, тем он более красив и уважаем.

Мужчины чаще носят длинные волосы и окрашивают их в рыжевато-коричневый цвет. Носят коричневые плащи и яркие тоги.



Где  
прожи-  
вают?

В какой  
природ-  
ной  
зоне?

Жилище

Африки

• Пещерная

• Волосы, глаза, кожа

• Сельское хозяйство

Пастухи

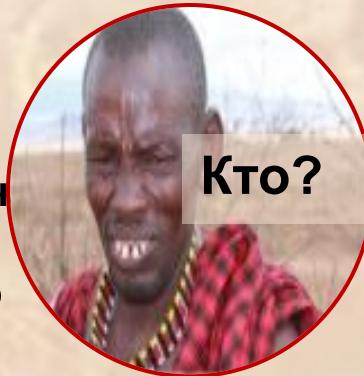
Занятия

Внешние  
признаки

Раса

Кто?

• Широкие губы, нос – узкий



# Пигмеи

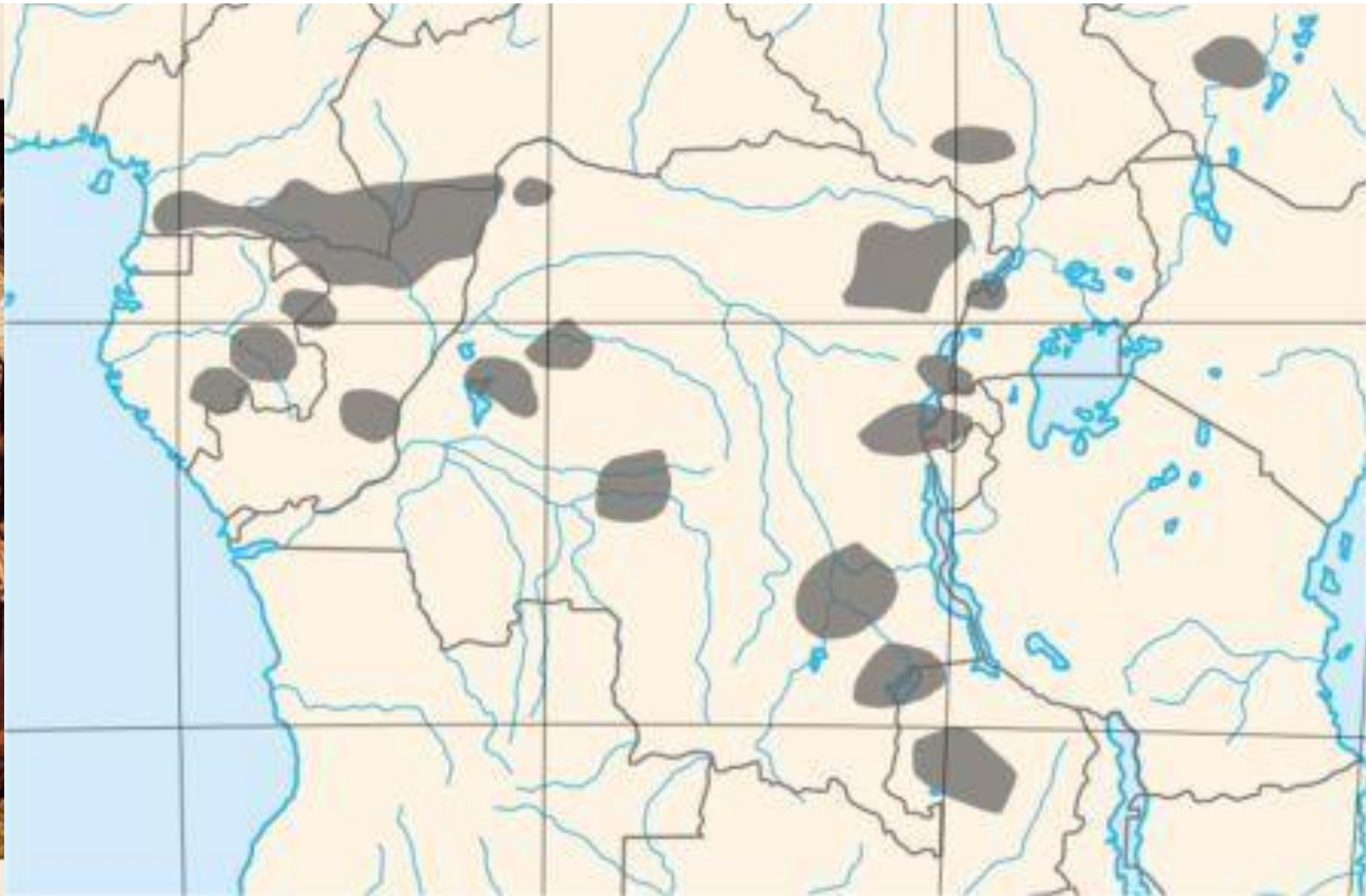


Пигмеи

Цвет кожи	Проверка!
Волосы	
Цвет глаз	
Нос , губы	
Рост	



Места проживания пигмеев показаны на карте серым цветом



сах.  
к.  
1).



Где  
прожи-  
вают?

В какой  
природ-  
ной  
зоне?

Жилище  
?

- На э...ики
- В эк... лесах

• Негроид...

• Волосы, глаза-темные, к... губы - тонкие, нос – широкий

• Охота...-льс...

• Хижи...ев и палок

Занятия  
?

Кто?

Раса?

Внешние  
признаки  
?



# Бушмены и готтентоты



Бушмены

Цвет кожи	Проверка!
Цвет волос	
Цвет глаз	
Нос , губы	
Рост	
Лицо	



# Бушмены



Бушмены вели бродячий образ жизни и занимались охотой и собирательством. Традиционная пища - дичь, съедобные коренья, личинки муравьев



Жилище – это шалаш или навес из веток и травы. Жилище же современного бушмена - в недавнем прошлом армейская палатка



Где  
прожи-  
вают?

В какой  
природ-  
ной  
зоне?

• На ю

Жилище

• В пол пустынях

• Негроид

• Волосы, глаза-темные, кожа алая, губы - полные, нос - широкий

• Охота, с е-льст

Кто?

• Шал с из веток и травы

Занятия

Раса

Внешние  
признаки





# Европеоидная раса



Мужчина араб



Египтянин



Берберы. Женщина



Туарег

Цвет кожи	<b>Проверка!</b>
Цвет волос	
Цвет глаз	
Нос	
Губы	
Лицо	



# Европеоидная раса

*(пришлое население)*

На севере  
(побережье  
Средизем-  
ного моря)

- Французы
- Африканеры
- (буры)

На юге  
материка



Жилища туареги покрывают верблюжьей кожей,  
а пол застилают циновками



мен

00

ЦИИ

ТЬ

ИЦО

оска

МИ



Где  
прожи-  
вают?

Жилище Африки

В какой  
природ-  
ной  
зоне?

•Европео-идна

•Волосы, глаза тем

Кто?

узкие, кожа- смуглая

Занятия релидж

Раса

Внешние  
признаки



# Промежуточная раса - эфиопы



Эфиопы



Цвет кожи	Проверка!
Волосы	
Глаза	
Нос, губы	
Рост	
Лицо	



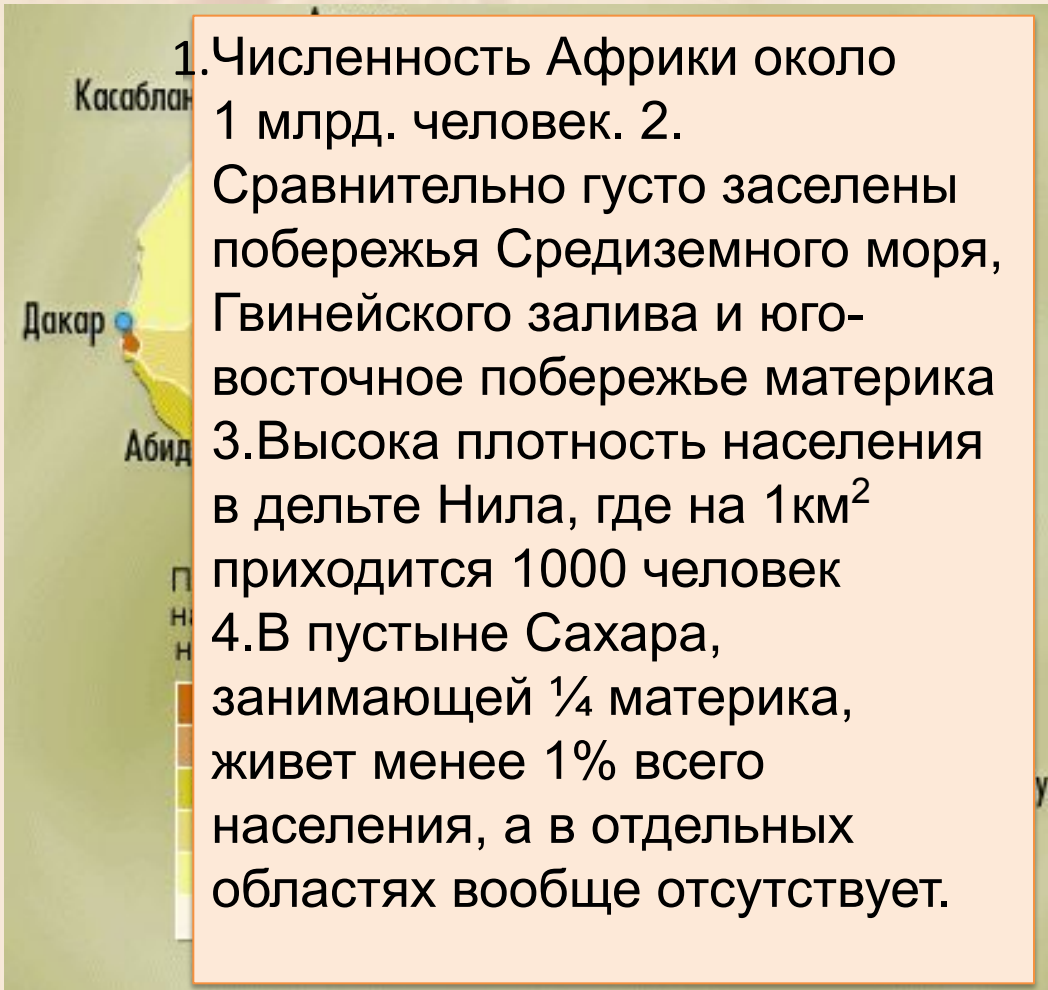
# Промежуточная раса - малагасийцы



Цвет кожи	Проверка!
Цвет волос	
Цвет глаз	
Форма черепа	
Нос, губы	
Рост	
Лицо	



# Размещение населения



1. Каким способом на карте показано размещение населения?
2. Как изображаются на карте незаселенные территории?
3. Где на материке плотность населения более 100 человек на  $1\text{км}^2$ ?
4. Где на материке плотность населения менее 1 человек на  $1\text{км}^2$ ?
5. Какая плотность населения преобладает в бассейне реки Конго?
6. Какова плотность населения на востоке материка?



Вывод



**В Африке проживает около 1 млрд. человек,  
более 200 народов, относящихся к 16  
различным языковым семьям**







# Колониальное прошлое

**Колония** – это страна, лишенная политической и хозяйственной самостоятельности.



□ К началу XXв. – Африка превратилась в материк колоний стран Европы. (только Либерия и Эфиопия были свободными)

□ В середине XXв. Африка стала материком национально-освободительной борьбы

□ В конце XXв. Африка превратилась в материк независимых государств



# Работа в контурной карте



1. Обозначьте на контурной карте границы размещения рас
2. Закрасьте территории в соответствующие цвета
3. Оформите

**Современные расы:** условные знаки



Европеоидная  
Негроидная



Смешанные и  
переходные  
типы



# Вопросы

1 • Какой материк ученые считают прародиной  
современной расы?

2 • К какой расе относятся европейцы?  
Северная Африка

3 • Какие народы живут в пустынях Африки?  
Бушмены и пигмеи

4 • К какой расе относятся пигмеи?  
Африка

5 • Эти народы имеют  
цветную кожу и  
низкий рост

6 • Где живут пигмеи?  
На севере и на юге Африки

7 • Какое население Африки  
приближается к 1 млрд.

8 • Как развивалась экономика  
африканских колоний?



# Тест

1. В АФРИКЕ ПРОЖИВАЕТ ... ЧЕЛОВЕК.

а) менее 500 млн., б) 500 млн. - 850 млн., в) около 1 млрд.

2. В ЭКВАТОРИАЛЬНОЙ АФРИКЕ ПРЕОБЛАДАЕТ НАСЕЛЕНИЕ ... РАСЫ.

а) негроидной, б) европеоидной, в) монголоидной.

3. НАСЕЛЕНИЕ СЕВЕРНОЙ АФРИКИ:

а) малагасийцы, б) арабские народы, в) народы банту.

4. САМЫЕ НИЗКИЕ НАРОДЫ АФРИКИ НАЗЫВАЮТСЯ:

а) пигмеи, б) лилипуты, в) бушмены.

5. НАИБОЛЕЕ ДРЕВНИЕ ОСТАНКИ ЧЕЛОВЕКА БЫЛИ НАЙДЕНЫ В:

а) Египте, Ливии, Алжире, б) Нигерии, Габоне, Чаде,  
в) Танзании, Кении, Эфиопии.

6. ОДИН ИЗ САМЫХ ВЫСОКИХ НАРОДОВ АФРИКИ:

а) бушмены, б) масаи, в) арабы.

7. ПРИШЛОЕ НАСЕЛЕНИЕ АФРИКИ ПРОЖИВАЕТ:

а) на экваторе, б) на побережье Гвинейского залива,  
в) на северном и южном побережье материка.

**Ответ**



# Тест

1. В АФРИКЕ ПРОЖИВАЕТ ... ЧЕЛОВЕК.

а) менее 500 млн., б) 500 млн. - 850 млн., **в) около 1 млрд.**

2. В ЭКВАТОРИАЛЬНОЙ АФРИКЕ ПРЕОБЛАДАЕТ НАСЕЛЕНИЕ ... РАСЫ.

**а) негроидной,** б) европеоидной, в) монголоидной.

3. НАСЕЛЕНИЕ СЕВЕРНОЙ АФРИКИ:

а) малагасийцы, **б) арабские народы,** в) народы банту.

4. САМЫЕ НИЗКИЕ НАРОДЫ АФРИКИ НАЗЫВАЮТСЯ:

**а) пигмеи,** б) лилипуты, в) бушмены.

5. НАИБОЛЕЕ ДРЕВНИЕ ОСТАНКИ ЧЕЛОВЕКА БЫЛИ НАЙДЕНЫ В:

а) Египте, Ливии, Алжире, б) Нигерии, Габоне, Чаде,

**в) Танзании, Кении, Эфиопии.**

6. ОДИН ИЗ САМЫХ ВЫСОКИХ НАРОДОВ АФРИКИ:

а) бушмены, **б) масаи,** в) арабы.

7. ПРИШЛОЕ НАСЕЛЕНИЕ АФРИКИ ПРОЖИВАЕТ:

а) на экваторе, б) на побережье Гвинейского залива,

**в) на северном и южном побережье материка.**

**ПРАВИЛЬНЫЕ ОТВЕТЫ: 1.в 2.а 3.б 4.а 5.в 6.б 7.в**



# НАРОДЫ АФРИКИ

*(заполните таблицу)*

1

•Экваториальная раса

2

•Европеоидная раса

•Промежуточная раса

3



# НАРОДЫ АФРИКИ

## (заполните таблицу)

Название расы	Народы	Место проживания	Характерные черты
Экваториальная (негроидная)	Нилоты Масаи Тутси	Саванны в северной части материка	Очень темная, почти чёрная кожа, рост 180-200 см.
	Пигмеи	Зона экваториаль- ных лесов	Кожа менее тёмная, губы тонкие, широкий нос, коренастые, малорослые (150 см)

Ответ



# НАРОДЫ АФРИКИ

*(заполните таблицу)*

Название расы	Народы	Место проживания	Характерные черты
Экваториальная	Бушмены Готтентоты	Полупустыни пустыни	Желтовато-коричневый цвет кожи, широкое плоское лицо. Бушмены низкорослы, но тонкокостны.

**Ответ**





# НАРОДЫ АФРИКИ

(заполните таблицу)

Название расы	Народы	Место проживания	Характерные черты
Европейская	Алжирцы Туареги Египтяне Берберы	Север Африки	Смуглая кожа, тёмная окраска волос и глаз, удлинённый череп, узкий нос и овальное лицо

Ответ



# НАРОДЫ АФРИКИ

*(заполните таблицу)*

Название расы	Народы	Место проживания	Характерные черты
Промежуточная	Эфиопы	п-ов Сомали	Более светлая, но с красноватым оттенком кожа. Смешение монголоидной и негроидной рас.
	Малагасийцы	о.Мадагаскар	



**Ответ**



# Ресурсы

- <http://i074.radikal.ru/1008/e0/f37710f3e1e0.jpg> - фото араба
- [http://imworld.aufeminin.com/profil/D20090208/14330964\\_8451\\_kabylie2007\\_vip\\_blog\\_com\\_184637femmekabyle\\_H115540\\_L.jpg](http://imworld.aufeminin.com/profil/D20090208/14330964_8451_kabylie2007_vip_blog_com_184637femmekabyle_H115540_L.jpg) и [http://img-fotki.yandex.ru/get/6/mar-rinny.0/0\\_2f22\\_159b3432\\_XL](http://img-fotki.yandex.ru/get/6/mar-rinny.0/0_2f22_159b3432_XL) - фото берберы
- <http://www.raznyestrany.com/images/niloty.jpg> - фото нилоты
- <http://www.marshruty.ru/PhotoFiles/4/a/8/9/4a89f7df41a8452cb45fdee8202f6a38/large/PICT0385.jpg> - фото пигмеи
- <http://img-2008-06.photosight.ru/28/2736082.jpg> - фото бушмены
- <http://billygambelaafroasiaticanthropology.files.wordpress.com/2009/04/afar-ethiopians-girls.jpg> - фото эфиопы
- <http://araboom.narod.ru/images/countrys/comoros/1.jpg> - фото малагасийцы
- <http://mirror02.lensart.ru/picturecontent-pid-1da81.jpg> - фото пигмеев
- <http://geography.su/books/item/f00/s00/z0000016/pic/000014.jpg> - коса Фора
- <http://benbyerly.files.wordpress.com/2009/09/africa-population-density-2000-heat-map1.png?w=468&h=437> – карта плотности населения Африки
- <http://s61.radikal.ru/i171/0809/08/160148eca47e.jpg> - древние люди
- [http://www.youtube.com/watch?v=C1bIp\\_W\\_4LM](http://www.youtube.com/watch?v=C1bIp_W_4LM) – танец тутси Руанда (видео)
- <http://onaryade.ru/wp-content/uploads/2009/09/5.jpg> - египтянин
- [http://upload.wikimedia.org/wikipedia/commons/thumb/b/bf/African\\_Pygmyes\\_blank.png/800px-African\\_Pygmyes\\_blank.png](http://upload.wikimedia.org/wikipedia/commons/thumb/b/bf/African_Pygmyes_blank.png/800px-African_Pygmyes_blank.png) - карта расселения пигмеев
- [http://upload.wikimedia.org/wikipedia/commons/thumb/5/5f/Pygmy\\_house\\_outsideview.jpg/800px-Pygmy\\_house\\_outsideview.jpg](http://upload.wikimedia.org/wikipedia/commons/thumb/5/5f/Pygmy_house_outsideview.jpg/800px-Pygmy_house_outsideview.jpg) - жилище пигмеев
- [http://upload.wikimedia.org/wikipedia/commons/9/9b/Tuareg\\_area\\_ru.png](http://upload.wikimedia.org/wikipedia/commons/9/9b/Tuareg_area_ru.png) - карта расселения туарегов
- [http://www.svali.ru/pic/story\\_pics/2347/st\\_dc27a2b439c939ad1862a123e3f8e9e5.jpg](http://www.svali.ru/pic/story_pics/2347/st_dc27a2b439c939ad1862a123e3f8e9e5.jpg) - жилище туарегов
- [http://www.tvplaneta.ru/forum/uploads/1282578033/gallery\\_6218\\_974\\_34242.jpg](http://www.tvplaneta.ru/forum/uploads/1282578033/gallery_6218_974_34242.jpg) - туарег мужчина
- [http://www.u7.ro/wp-content/uploads/cache/25689\\_NpAdvHover.jpg](http://www.u7.ro/wp-content/uploads/cache/25689_NpAdvHover.jpg) - бушмены охотники
- [http://upload.wikimedia.org/wikipedia/commons/thumb/2/2e/Kolonisation\\_Afrikas.png/660px-Kolonisation\\_Afrikas.png](http://upload.wikimedia.org/wikipedia/commons/thumb/2/2e/Kolonisation_Afrikas.png/660px-Kolonisation_Afrikas.png) - карта колоний