

# Коми-Пермяки



# ЭТНОНИМ

- Этноним: **Ко́ми-пермяки́**
- Автоэтноним: **Коми** (самоназвание), коми морт ("коми человек"), коми войтыр ("коми народ"), Пермяк (возм. от вепс. «пера маа», что означает «земля, лежащая за рубежом»)
- В 2005 году потерян титул: Коми-Пермяцкий АО объединился с Пермской областью, образовав Пермский край.



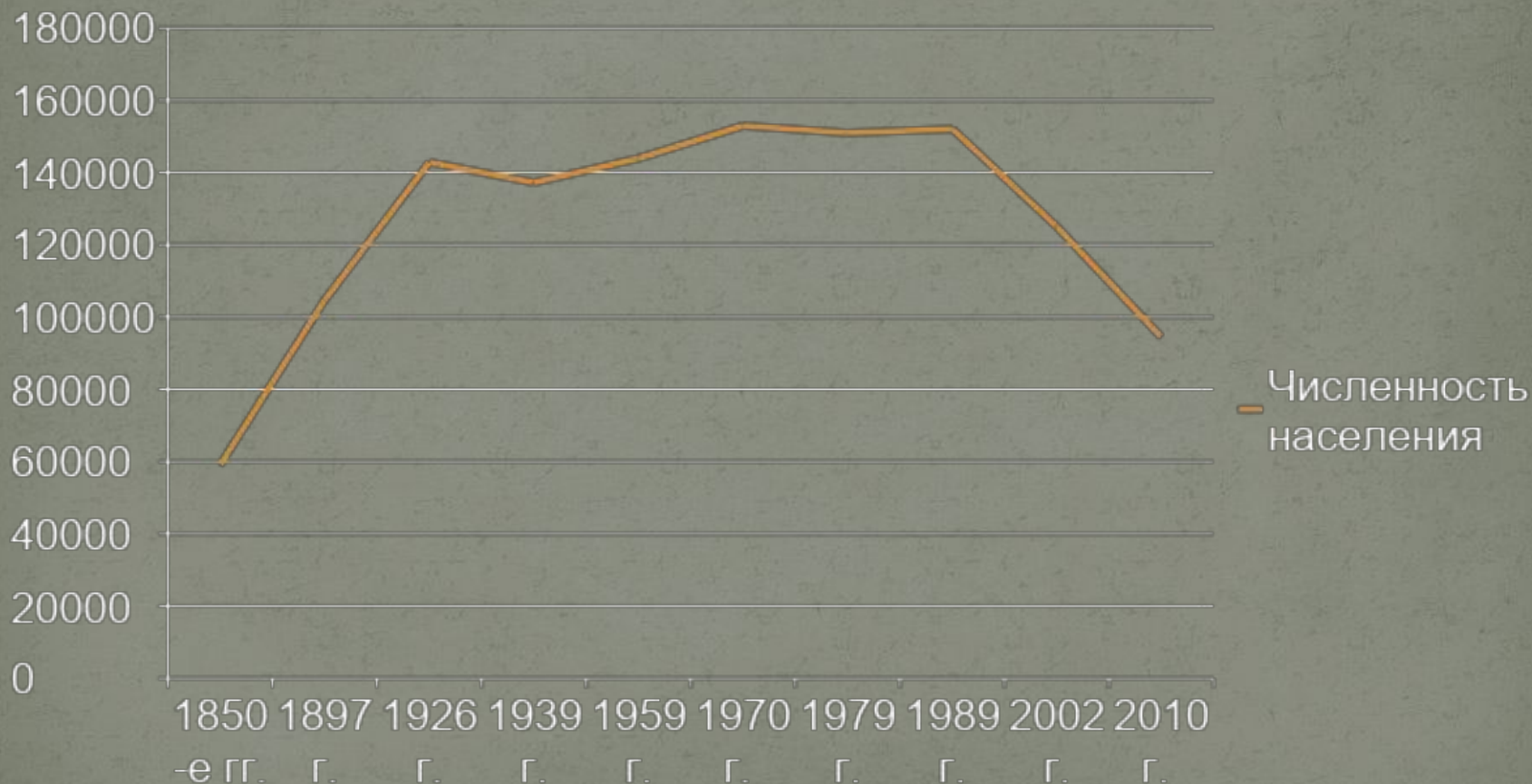
# Расселение

Численность коми-пермяков в России примерно 95 тыс. человек (по данным переписи населения 2010 года), что составляет 0.07% от общей численности страны.

- 81 тыс. человек (85%) – Пермский край
- 2.6 тыс. человек (2,7%) – Тюменская область
- 1.3 тыс. человек (1,3%) – Свердловская область
- 1.1 тыс. человек (1,1%) – Ростовская область
- 659 человек (0,6%) – республика Коми
- 8.8 тыс. человек (9,3%) – другие субъекты РФ
- А так же:
- 1.1 тыс. человек (1.1%) – Украина
- 561 человек (0,5%) – Казахстан

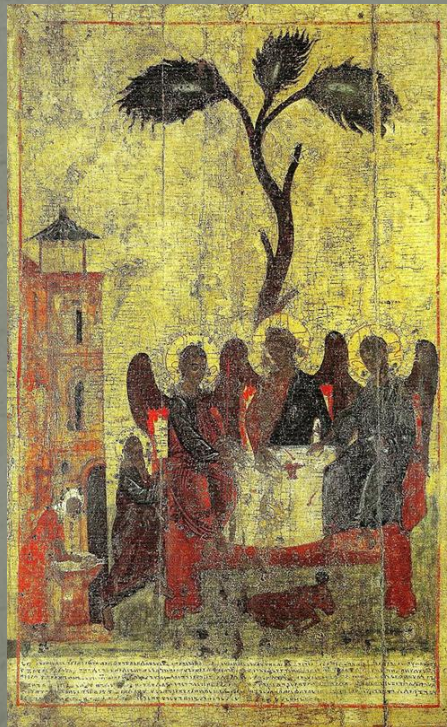


# Динамика численности населения коми-пермяков



# Этнолингвистический состав и диалекты.

- Коми-пермяцкий язык относится к пермской ветви финно-угорских языков и находится в ближайшем родстве с коми-зырянским: носители этих языков в основном понимают друг друга. В XIV-XVIII вв. у коми-пермяков и коми-зырян была единая письменность, созданная миссионером Стефаном Пермским. Надписи с этим алфавитом встречаются на старинных иконах.



## Комі шипасјас.

Аа Бб Вв Гг д.д ђ.ђ  
Аа Бб Вв Гг д.д ђ.ђ  
Ее Жж Жж Зз җ.җ җ.җ  
Ее Жж Жж Зз җ.җ җ.җ  
Іі Јј Кк Лл Љљ Мм  
Іі Јј Кк Лл Љљ Мм  
Нн Њњ Оо Ӧӧ Пп Рр  
Нн Њњ Оо Ӧӧ Пп Рр  
Сс Сс Тт ҢҢ Уу Чч  
Сс Сс Тт ҢҢ Уу Чч  
Шш Щщ Ъы  
Шш Щщ Ъы

# Владение языком

- Из 95456 человек 93531 (98%) владеют русским языком, при этом коми-пермяцким языком владеют 63106 (66%).
- Родным языком коми-пермяцкий считают 57782 человека, из них 56817 – коми-пермяки, 793 – русские, 172 – другие национальности. Таким образом 59,5% коми-пермяков считает коми-пермяцкий язык родным.

# Расовый состав

- Коми-пермяки относятся к финно-угорской группе уральско-юкагирской семьи и принадлежат к уральской расе, которая занимает промежуточное положение между монголоидной и европеоидной расами.



Коми-пермяки д. Лупьинский Мыс. Гайнский район, 1910 г.

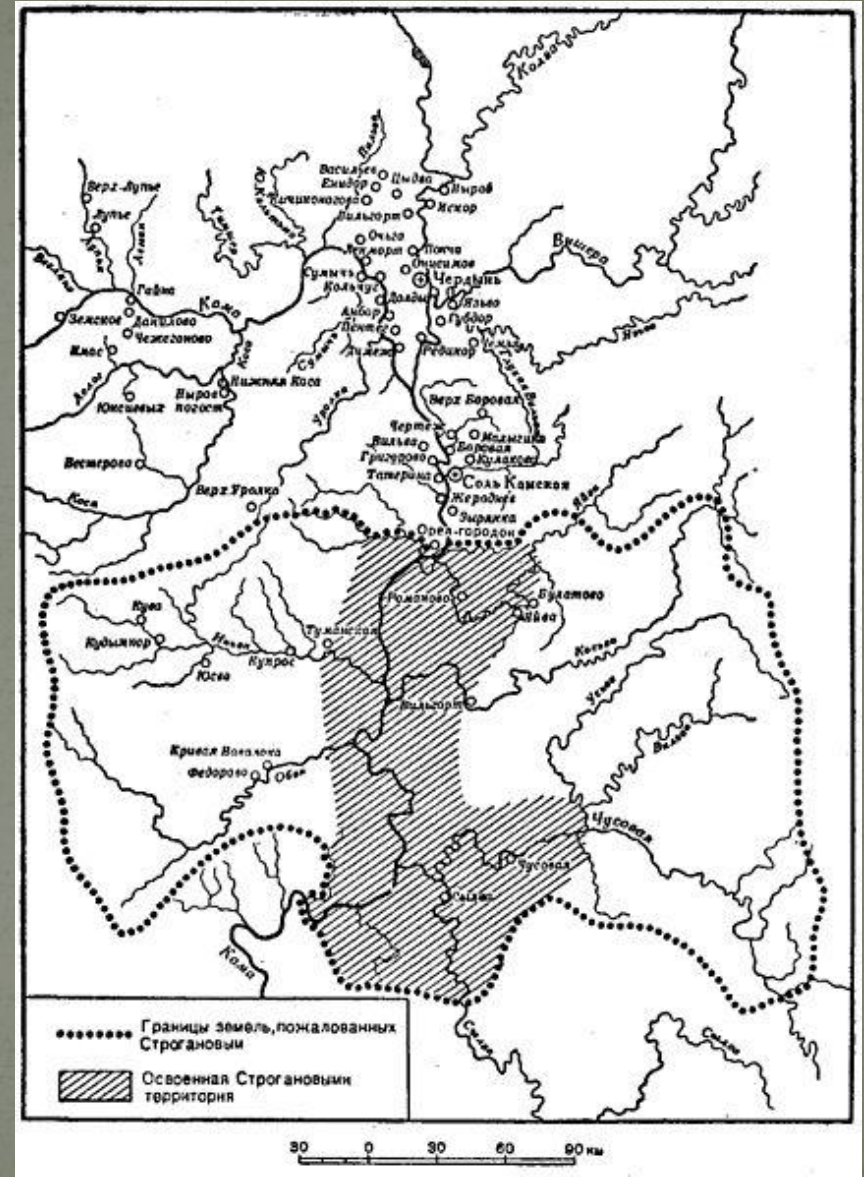
# Конфессиональный состав

- Верующие коми-пермяки исповедуют православие, есть старообрядцы.



# Этногенез

- Археологически начало складывания коми-пермяков обычно связывается с родановской культурой IX—XV веков.



# Традиционные виды хозяйственной деятельности

- Традиционные занятия коми-пермяков: пашенное земледелие, животноводство, охота и рыболовство. Из домашних производств повсеместно в XIX — первой половине XX вв. были распространены прядение и ткачество.



# Список используемых материалов

- [http://www.hrono.ru/etnosy/etnos\\_k/komi\\_perm.php](http://www.hrono.ru/etnosy/etnos_k/komi_perm.php)
- [http://www.gks.ru/free\\_doc/new\\_site/perepis2010/croc/perepis\\_itogi1612.htm](http://www.gks.ru/free_doc/new_site/perepis2010/croc/perepis_itogi1612.htm)
- <http://www.kominarod.ru/finno-ugry/nations/komi/Permyans/>
- <https://ru.wikipedia.org/wiki/%D0%9A%D0%BE%D0%BC%D0%B8-%D0%BF%D0%B5%D1%80%D0%BC%D1%8F%D0%BA%D0%B8>
- <http://www.suri.ee/inf/pekov.html>