

# Население Латинской Америки

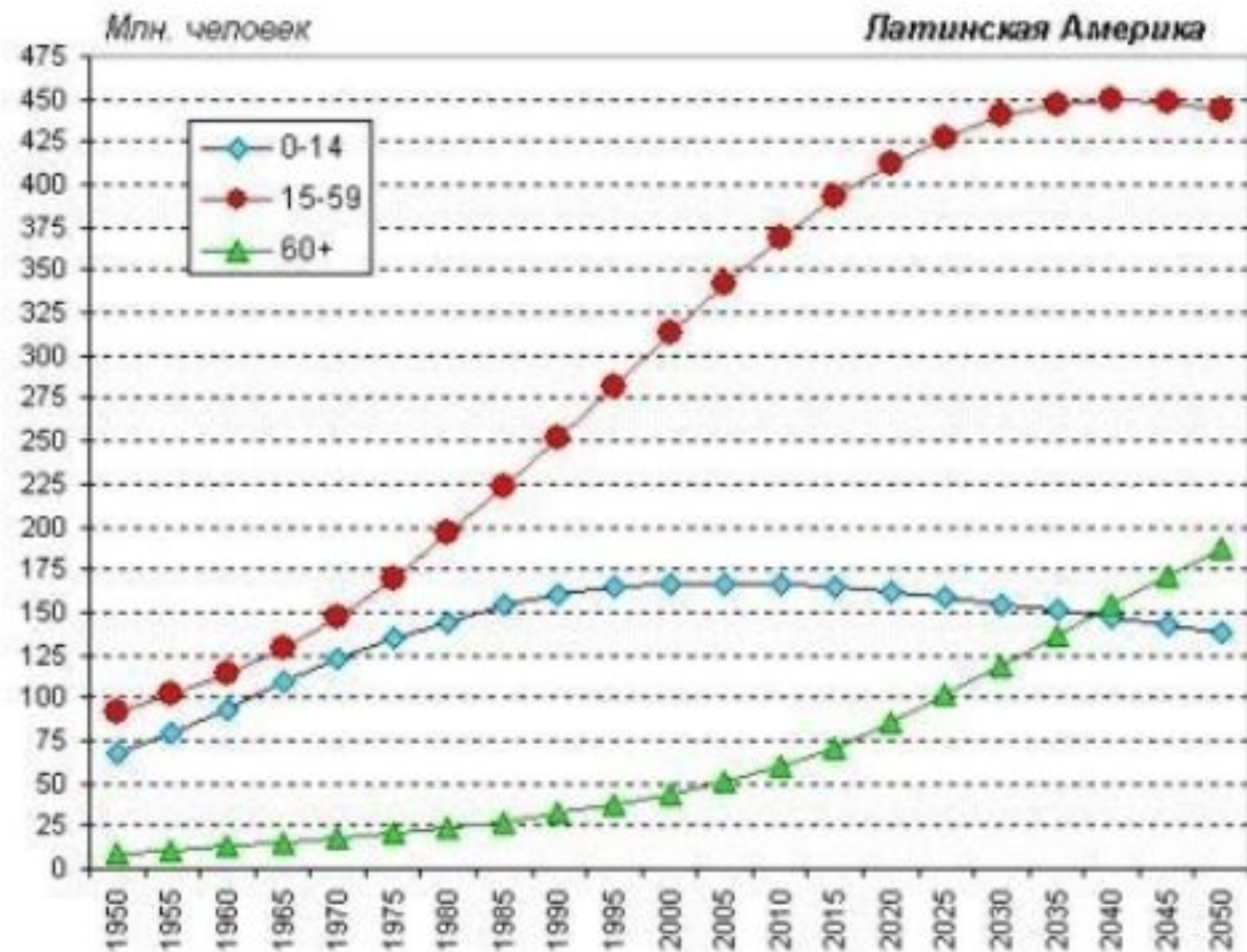
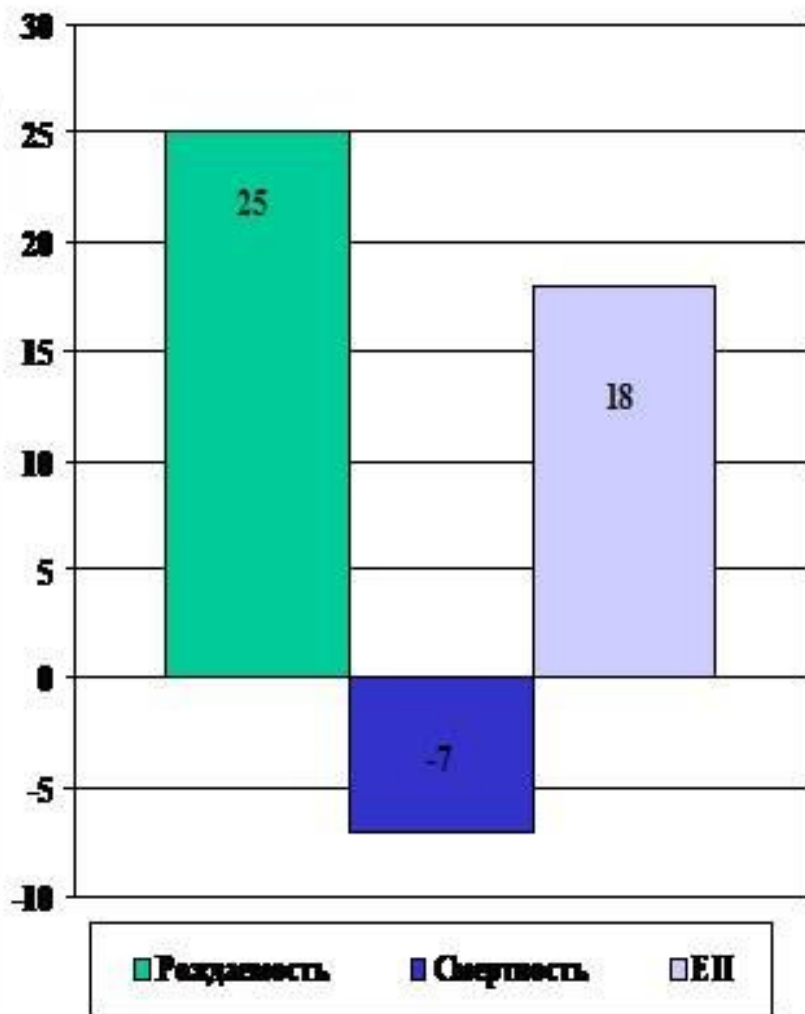
Работу выполнили  
ученицы 11 Б класса  
Мельник Лиза и Волкова Саша



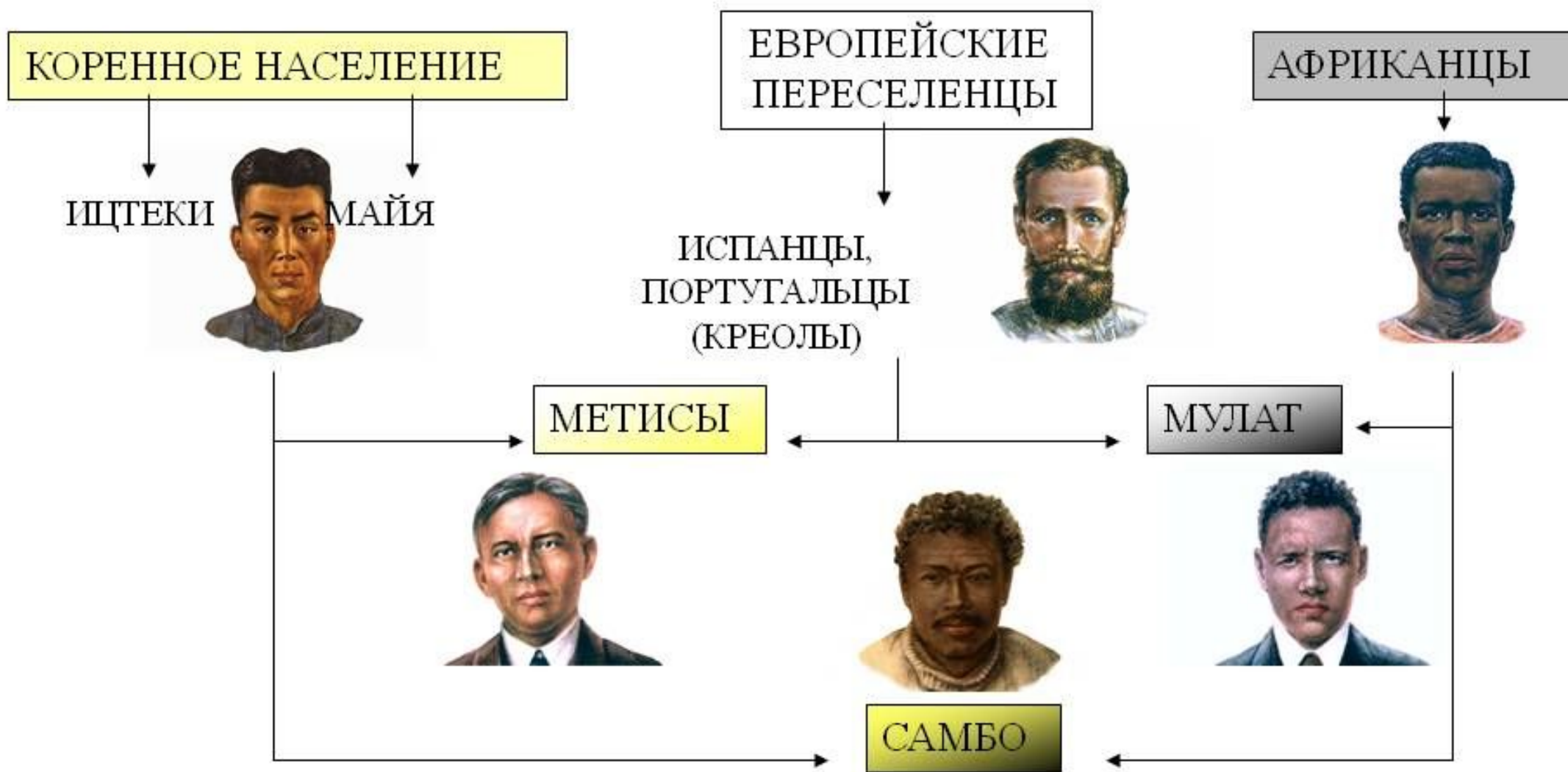
- Население: 626,7 млн чел
- Крупнейшая страна по численности населения: Бразилия (ок. 200 млн чел.)

# Воспроизводство населения и естественный прирост

Естественный прирост населения  
Латинской Америки.



# Этнический состав Латинской Америки

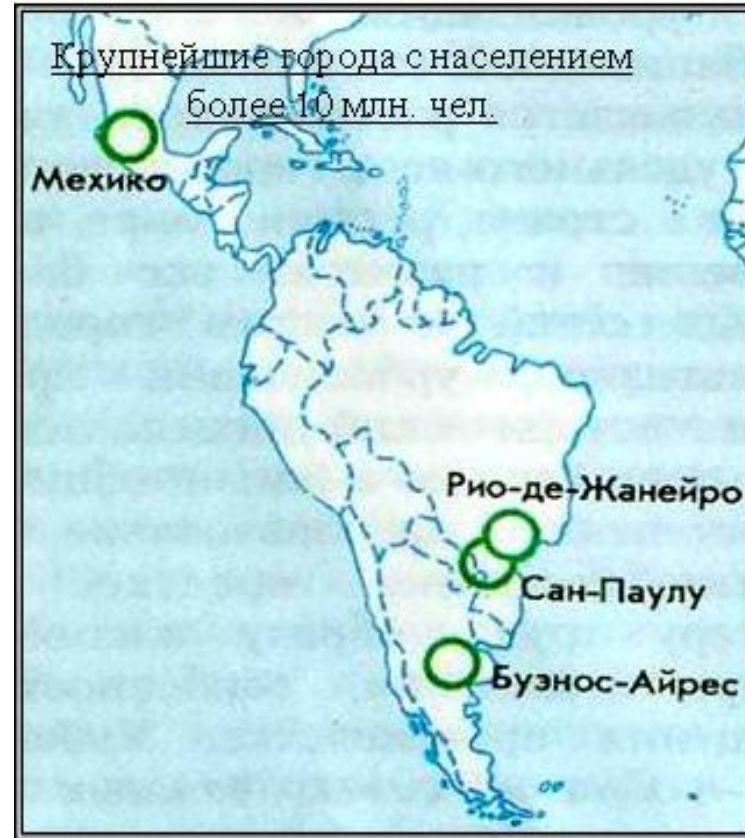
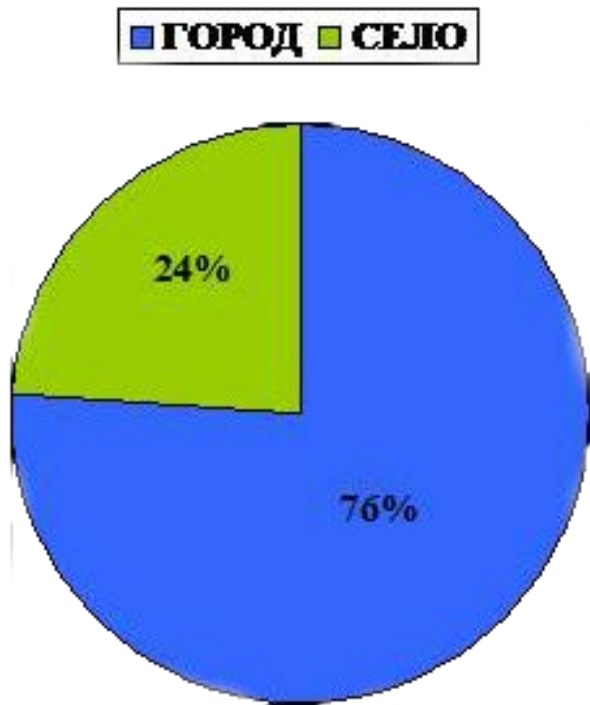


# Характерные черты размещения

- Латинская Америка — наименее заселённый регион мира со средней плотностью 25 чел/кв. км
- Сильно выражена неравномерность размещения
- Высока доля высокогорного населения



# Особенности урбанизации Латинской Америки



Страна	Доля городского населения (%)
Уругвай	91
Аргентина	88
Багамские Острова	87
Венесуэла	86
Чили	84
Бразилия	79
Куба	76
Мексика	74
Колумбия	73
Тринидад и Тобаго	72
Перу	71
Доминиканская Республика	63
Никарагуа	63
Боливия	61
Эквадор	60
Панама	56
Ямайка	54
Парагвай	53
Коста-Рика	50
Суринам	49
Белиз	47
Гондурас	44
Сальвадор	43
Гватемала	39
Гайана	36
Гамби	32