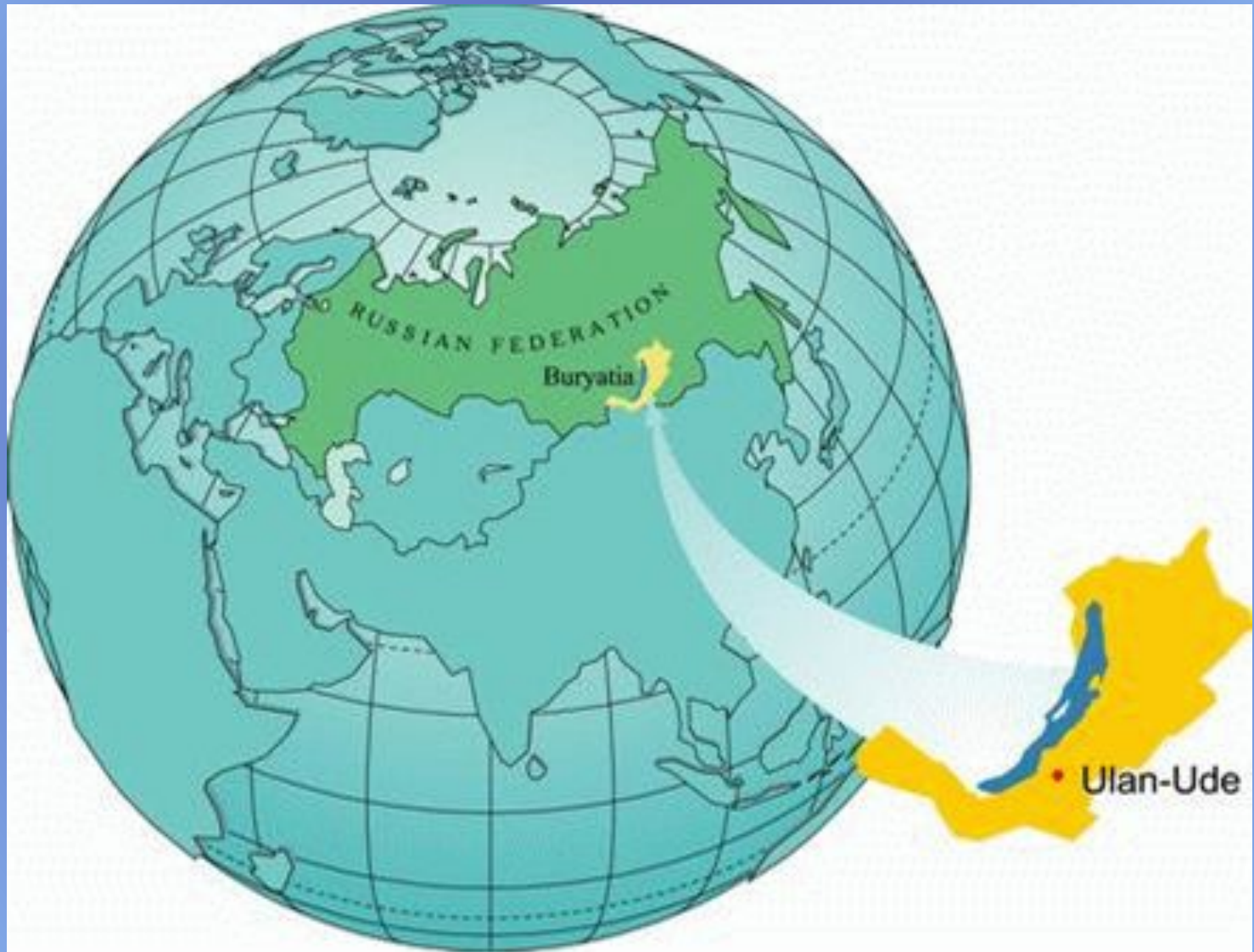


Городское и сельское население



Цели:

- Познакомить учащихся с расселением населения
- Выявить факторы, влияющие на рост численности городского населения
- Определить функции городов



Республика Бурятия



Изменение численности населения РБ

Годы	Численность населения, тыс. чел.
1926	388,9
1939	545,8
1959	673,3
1970	812,2
1979	900,8
1989	1041
1993	1056,6
1996	1052,5
2006	963,3

Изменение численности городского населения

- Годы Численность населения, тыс. чел.
- 1926 28
- 1936 125,7
- 1959 175
- 1970 236
- 1979 300
- 1992 384
- 2007 около 400

Численность населения в городах, тыс. чел.

- Улан – Удэ • 377
- Северобайкальск • 25,8
- Гусиноозерск • 25
- Кяхта • 18,8
- Закаменск • 13
- Бабушкин • 4,8

Функции городов

- Политико – административный центр
- Промышленный
- Транспортный
- Историко – культурный
- Научный центр

Определите экономические и неэкономические функции.

Назовите причины быстрого
роста городского населения

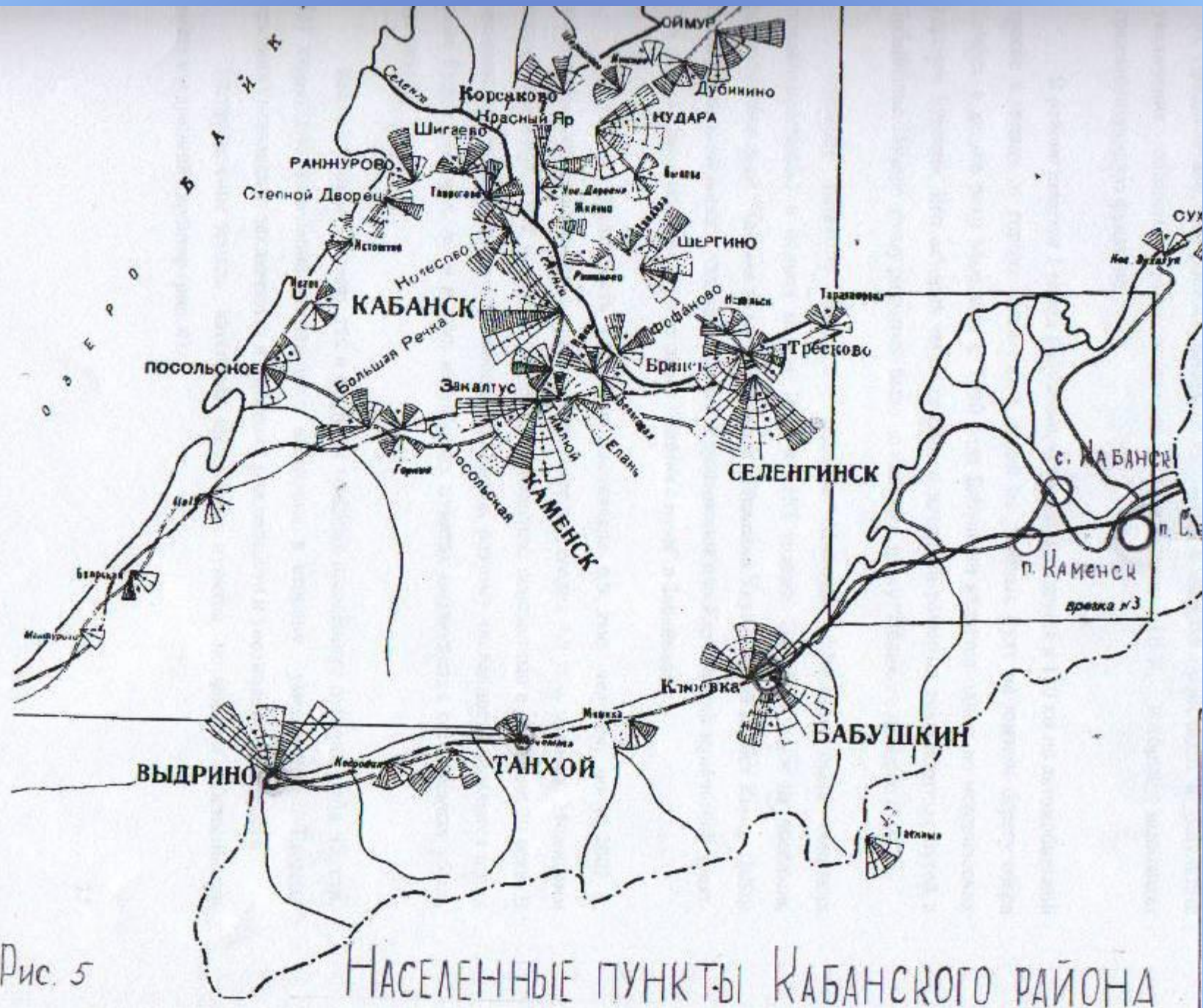
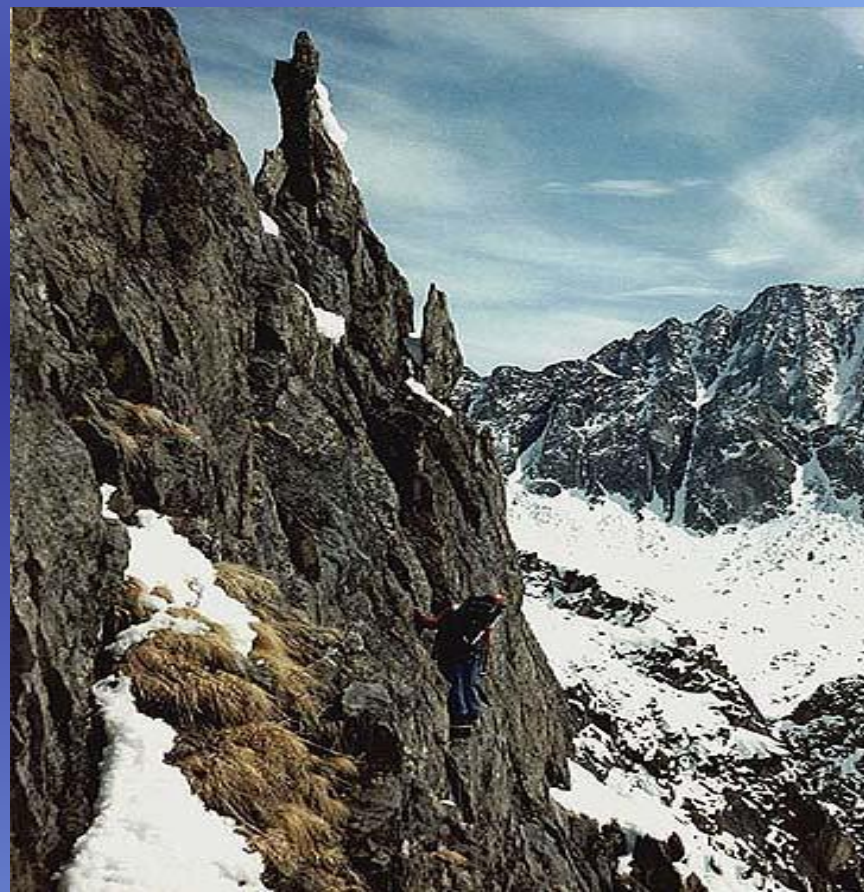


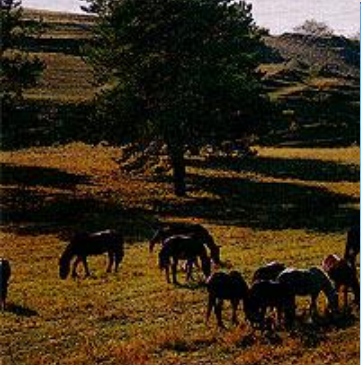
Рис. 5

НАСЕЛЕННЫЕ ПУНКТЫ КАБАНСКОГО РАЙОНА

ода РБ

- Природа РБ

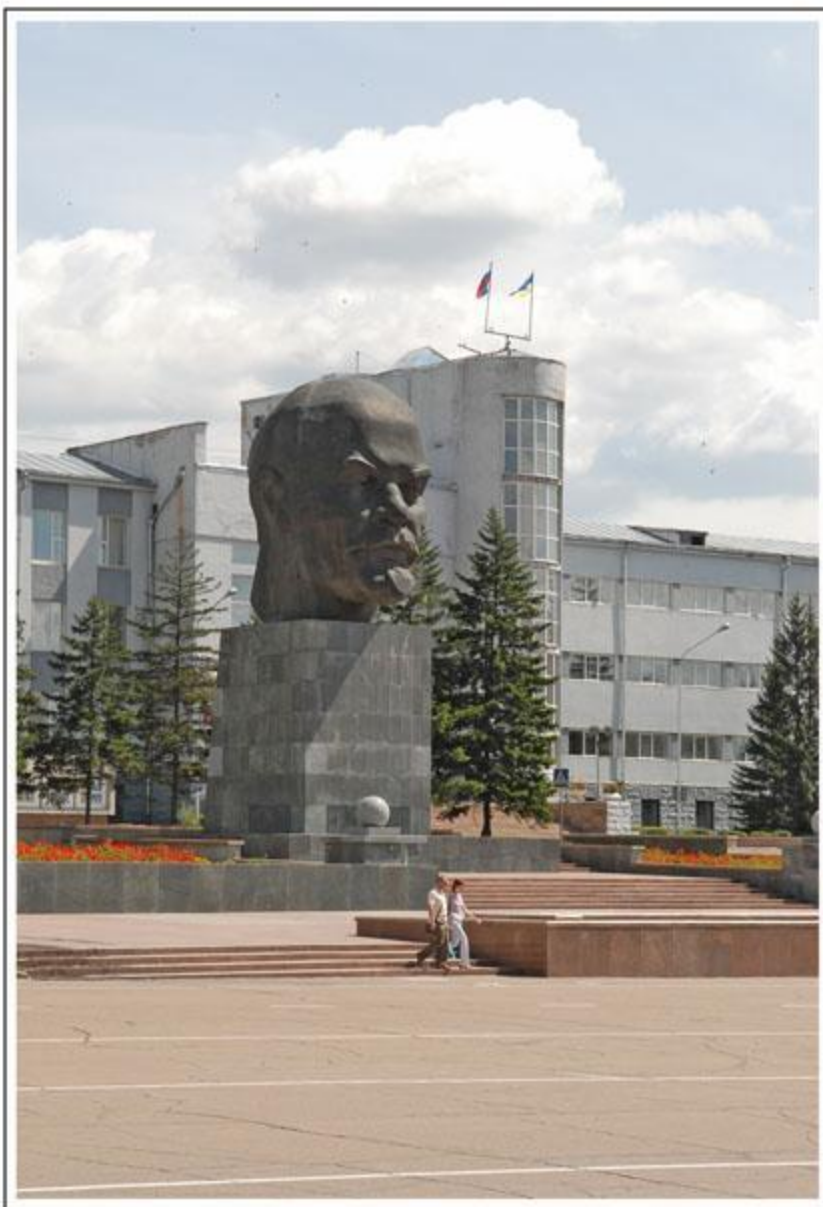






... с молитвой

Buryatia, 2006
www.guzhelya.com



голова вождя

Buryatia, 2006
www.guzhelya.com









20 - 21 Июня 1891 года
ГОРОД Верхнеудинск

Домашнее задание

- § 16
- Построить диаграмму
«Увеличение численности
городского населения»

Спасибо за внимание!

