

# НАСЕЛЕНИЕ ЗЕМЛИ

Автор: Тимофеева Елена  
Геннадьевна  
учитель географии  
МОУ сош им. М. И. Калинина  
Кашинского района  
Тверской области

Тема урока:

# «Человечество – единый биологический вид»



# Цели и задачи

- Познакомиться с происхождением человечества
- Изучить расовые признаки.
- Научиться распознавать людей по расовым признакам.
- Убедиться в ошибочности превосходства людей одной расы над другой.

# Происхождение человека

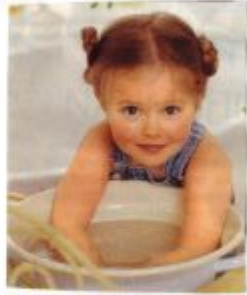
- *30-40 тысяч лет назад возник современный биологический вид - человек разумный.*
- *Homo sapiens*

# Человеческие расы

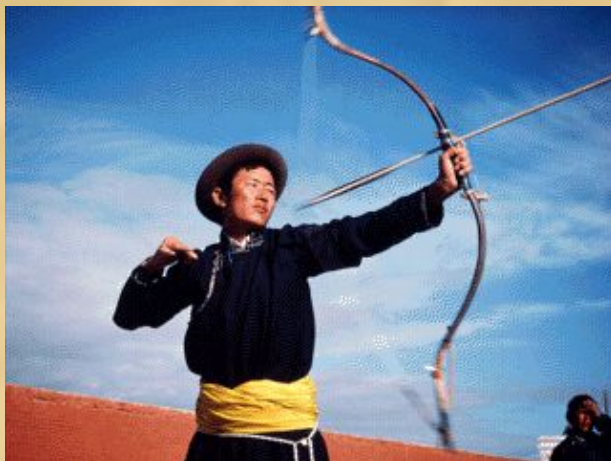
○ Как вы думаете, существуют ли отличия между людьми? Какие?

○ Действительно, человеческое общество состоит из людей, которые различаются по внешним признакам. Такие отличия объединяют людей в расы.

# Европеоидная раса



# Монголоидная раса

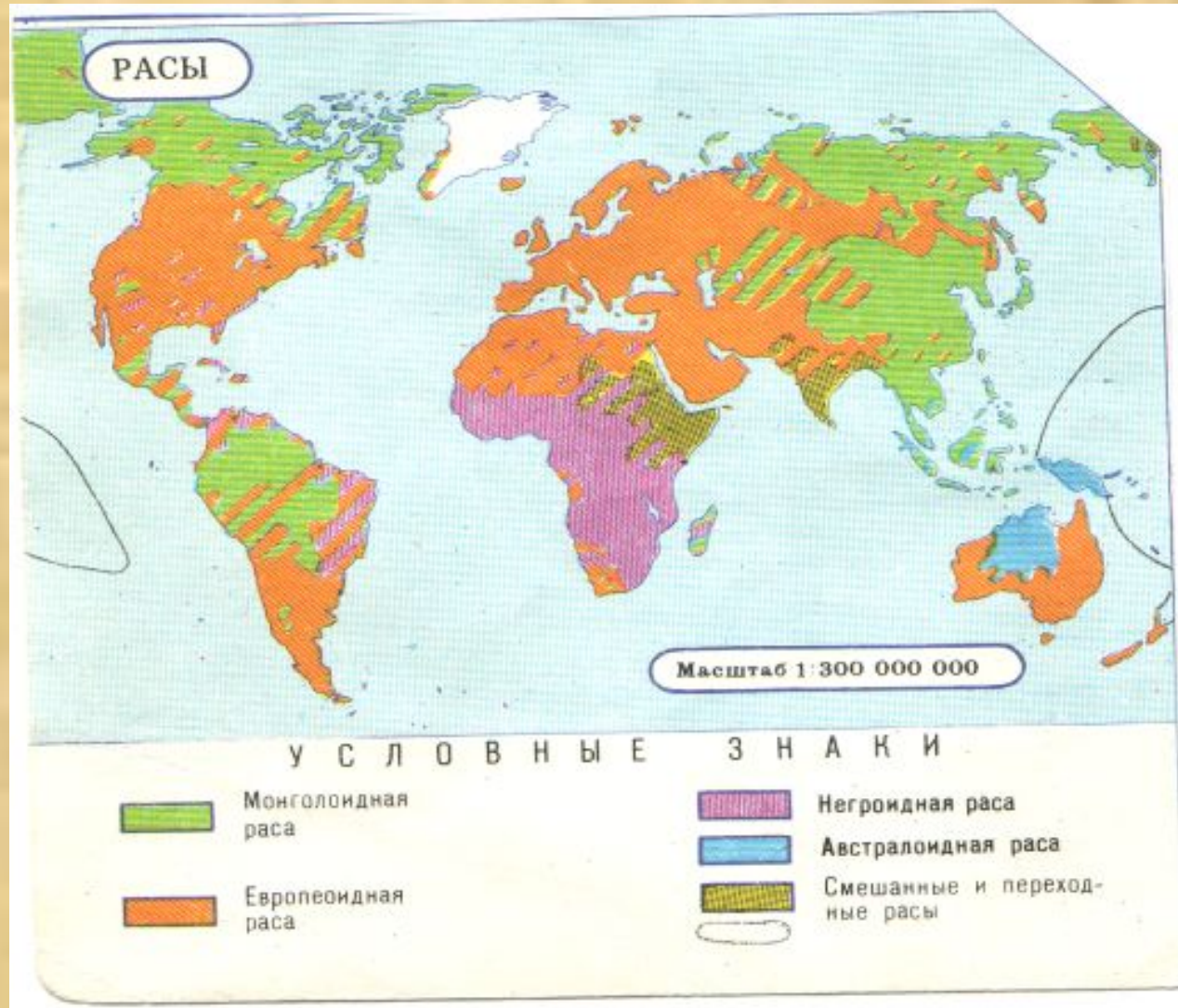


# Экваториальная раса





# Назовите районы распространения основных рас

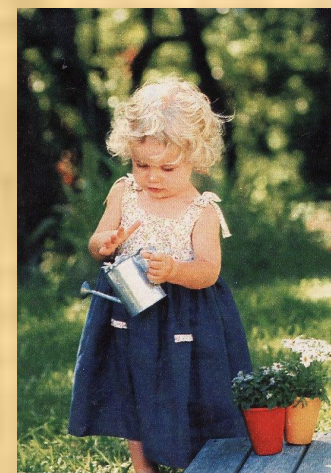


# Расовые признаки

Раса	Цвет кожи	Цвет глаз	Прочие признаки	Где проживают

# Расовые признаки

Раса	Цвет кожи	Цвет глаз	Прочие признаки	Где проживают
Европеоидная	Светлая или смуглая кожа	светлый	Узкое лицо, узкий, выступающий нос, мягкие волосы	Европа, Южная Азия, Сев. Африка С. и Ю. Америка
Негроидная (экваториальная)	Тёмная кожа (пигмент)	тёмный	Жесткие курчавые волосы, широкий и плоский нос	Африка, Австралия С. и Ю. Америка
Монголоидная	Желтый цвет кожи	Тёмные, узкие глаза	Жесткие тёмные волосы, дополнительная складка на веках, выступающие скулы.	Центральная и Восточная Азия, Сибирь Америка.



Монголоиды

Негроиды

Европеоиды



1

2

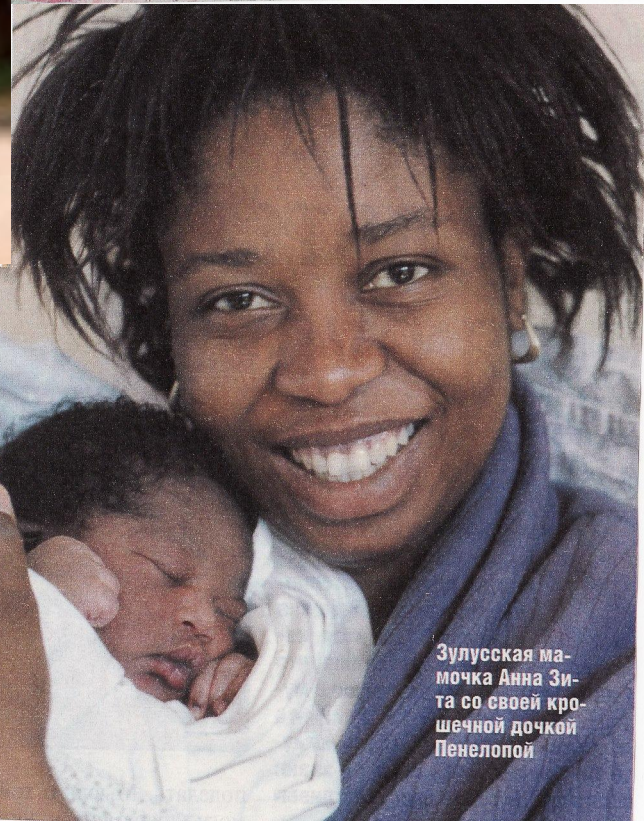
3

# Равенство рас





Новорожденная Юри в окружении своего семейства



Зулусская мамочка Анна Зита со своей крошечной дочкой Пенелопой



# Домашнее задание

- ◉ *Рассказ о расах.*
- ◉ *Рисунок человека любой расы*



Спасибо за работу !