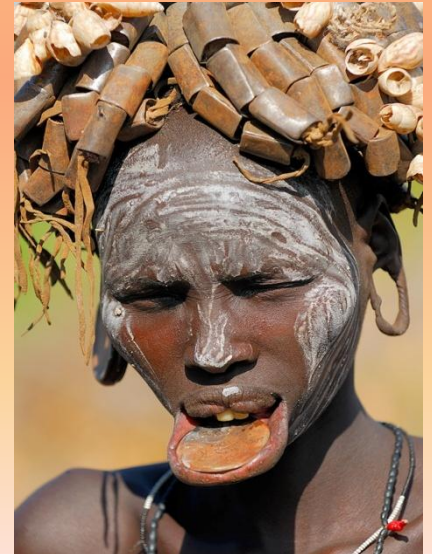
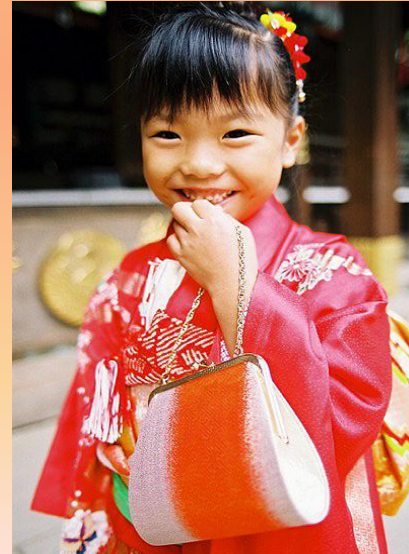




# НАСЕЛЕНИЕ ЗЕМЛИ

# ЧЕЛОВЕЧЕСКИЕ РАСЫ



Отделение ветви человеческих предков от предков обезьян произошло от 3 до 5 млн. лет назад. Примерно 30 – 40 тыс. лет назад возник современный биологический вид – человек разумный (*Homo Sapiens*)



**За многие тысячелетия  
физический облик  
человеческих существ  
претерпел изменения.  
Шёл естественный  
отбор: выживали и  
давали потомство  
организмы, наиболее  
приспособленные к  
особенностям мест  
обитания. Людей на  
Земле было немного.  
Отдельные их группы  
жили далеко одна от  
другой, в резко**



# Раса

**Это исторически сложившаяся группа людей, объединенных общностью происхождения, территорией проживания, общими морфологическими и физиологическими наследственными особенностями, а также традициями и обычаями**



# Расы

Монголоидная  
(азиатско-  
американская)

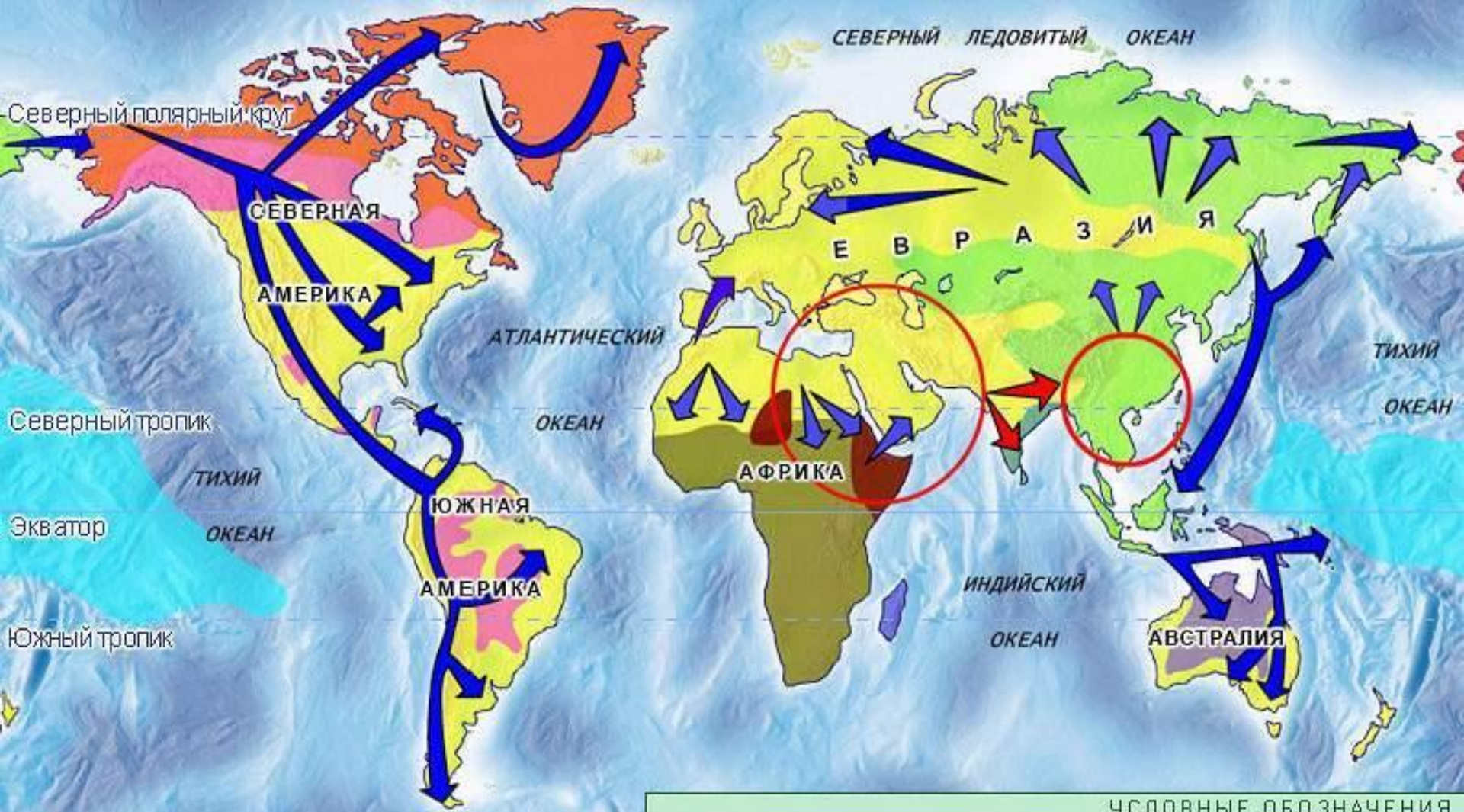


Негроидная  
(экваториальная)



Европеоидная  
(евразийская)





УСЛОВНЫЕ ОБОЗНАЧЕНИЯ

Контактные или переходные группы

- Индейцы
- Эскимосы
- Эфиопы
- Дравиды
- Полинезийцы
- Малагасийцы
- Австралоидная большая раса

Основные группы

- Европейоидная большая раса
- Монголоидная большая раса
- Негроидная большая раса

Возникновение рас

- Очаги образования рас
- Пути расселения древнего человека

© ООО «Кирилл и Мефодий»

Распространение человеческих рас на Земле. Географическая карта.



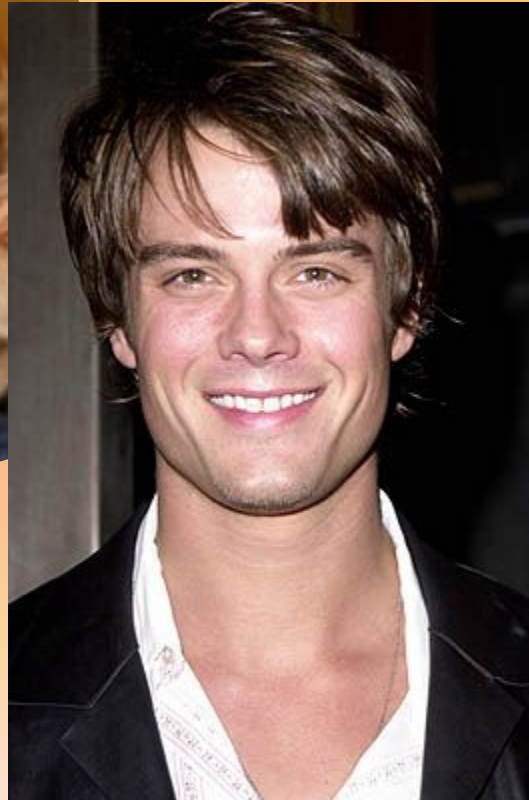


# Представители негроидной расы





# Представители европеоидной расы



# Представители МОНГОЛОИДНОЙ расы



# Заполните таблицу:

<b>Характерные признаки</b>	<b>Европеоидная раса</b>	<b>Монголоидная раса</b>	<b>Негроидная раса</b>
<b>Волосы</b>			
<b>Нос, губы</b>			
<b>Цвет кожи</b>			
<b>Глаза</b>			
<b>Территория расселения</b>			



**СПАСИБО**

**ЗА**

**ВНИМАНИЕ**