



Наше путешествие в  
Абхазию-страну солнца.



# Географическое положение и история Абхазии.



Географическая справка  
Абхазии

Абхазия - расположена в северо-западной части Кавказа.

Омывается Черным морем.  
Площадь - 8,6 тыс. кв.км.  
Протяженность территории с запада на восток 160 км, с юга на север 54 км.  
Длина береговой линии 240 км.

Население: свыше 320 тыс. человек (по данным 2001г.)  
- абхазы, армяне, русские, грузины, греки, эстонцы, немцы, поляки и др.  
Городское население свыше 50%. Государственные языки - абхазский и русский.

Столица - Сухум.

# Моя прогулка по Гагре





# Ресторан Гагрипш



В Старой Гагре напротив набережной расположен самый известный ресторан Гагры- "Гагрипш" ему около 100 лет. Ресторан построен без единого гвоздя.



# Новоафонский водопад



Рядом с храмом Симона Кананита, находится искусственный Новоафонский водопад, который был создан монахами в 1882 году. Высота водопада 8,6 м, длина 21 м.

Под водопадом были устроены помещения, которые использовались как холодильные камеры, также были проведены специальные каналы от водопада, по которым вода поступала в лесопильню, прачечную, на кирпичный завод, орошала сады.

Рядом в 1902 году была построена гидроэлектростанция – одна из первых в Российской империи, здание ее сохранилось до наших дней..



# Пещера в Новоафоне



Одна из крупнейших пещер в мире, огромная карстовая полость, по своим размерам соперничает с самыми большими подземельями мира, как Шкоцианская пещера в Словении и Карлсбадская в США. Находится в Абхазии под склоном Иверской горы. Представляет собой огромную карстовую полость объёмом около 1 млн м<sup>3</sup>. Вблизи пещеры находится Новоафонский монастырь Симона Кананита. По легенде, в одном из ответвлений пещеры обитал сам апостол.





# Новоафонский парк



Новоафонский парк с прудом и лебедями и новоафонский водопад приятно разнообразят ваш отдых в городе Новый Афон, в Абхазии. Монахи, основавшие Новоафонский монастырь, разбили парк в самом центре города. В 1880 году были вырыты 7 прудов, максимальная глубина которых достигает 1,5 метров, а дно и стены выложены каменной плиткой, Вода в прудах проточная и чистая. Монахи разводили здесь карпов, карасей, кефаль для нужд братии. Новоафонский приморский парк был открыт в 1910 году к приезду царской семьи. В советское время в парке появились гипсовые скульптуры, отражающие дух эпохи. Подлинным украшением парка сейчас являются несколько семей белых лебедей, привольно живущих на прудах.

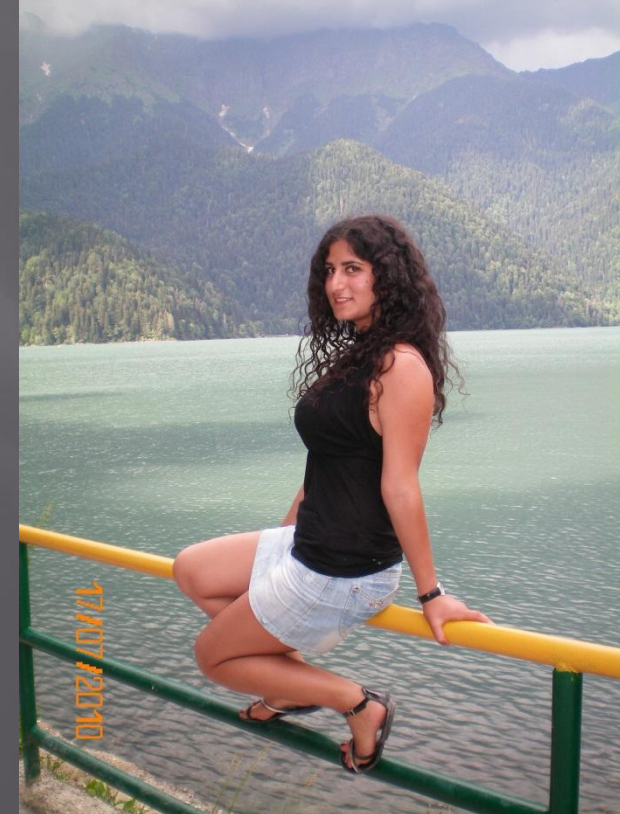




# Озеро Рица



горное озеро ледниково-тектонического происхождения на Западном Кавказе, в Абхазии. Исключительная живописность озера сделала его одной из главных туристических достопримечательностей Абхазии. На берегу озера находится дача Сталина и примыкающая к ней дача Брежнева. На дачах сохранилась историческая мебель и предметы интерьера, проводятся экскурсии.





# Пейзажи абхазии





# Осваиваем море;) )

