



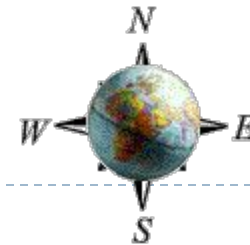
# Неблагоприятные явления в горах

Презентация к уроку «География Кабардино-Балкарской республики» 8  
класс

Учитель Головки О.Н

Реальную опасность в горах могут представлять природные явления

---



**землетрясения,**

**лавины,**

**камнепады,**

**обвалы льда и снежных карнизов,**

**селевые**

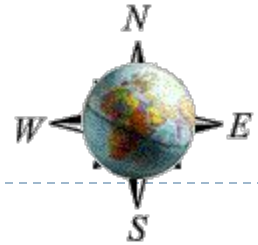
**ПОТОКИ**

---



# Землетрясения

---

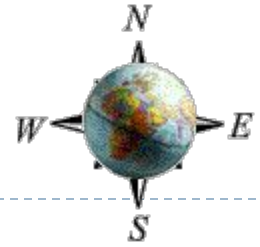


- Землетрясение. Землетрясения представляют собой разломы участков земной коры, порожденные естественными внутренними причинами.
- Объективное существование землетрясений как опасности обязывает любую группу в горах, и особенно если она действует в зоне сейсмической активности, проявлять больше предусмотрительности и сообразительности прежде всего при выборе места для бивака.





# Лавины

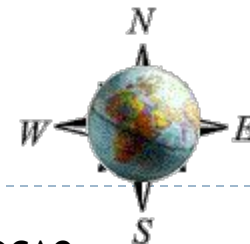


- Лавины (снежные обвалы) -- снежные массы, соскальзывающие с наклонной подстилающей поверхности горных склонов и увлекающие на своем пути новые массы снега.
- Возможность схода лавин — объективно существующая опасность в горах, обусловленная следующими факторами: количеством и относительным весом снежной массы, характером рельефа и крутизной склона, кристаллизацией снега, увеличением нагрузок на пласты снега передвигающимися людьми или животными, падающими камнями, землетрясениями и т. д.





# Техника безопасности

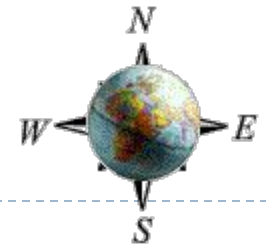


- Нельзя выходить на лавиноопасное место во время или сразу после сильного снегопада, тумана или дождя. При наступившей ясной погоде после снегопада, как и при пасмурной, следует выждать 2-- 3 дня, а в сухую, морозную зимой -- до 6 дней.
- Пересекать лавиноопасные склоны следует утром или вечером, когда снег скован морозом. Идти следует по возможности в верхней части склона, возле скал.
- Переходить опасное место надо быстро, широкими шагами, стараться не нарушать целостность снега между следами с тем, чтобы не подрезать склон.
- Переход лавиноопасных мест совершать при абсолютной тишине, разговор способствует потере остроты внимания, а крик и пение могут вызвать падение лавин.
- При глухом гуле или шипении под ногами от просадки снега на склонах необходимо прекратить движение.
- При ходьбе на лыжах нужно соблюдать интервал друг от друга не менее 50--70 м, лямки палок снять с рук, лыжные крепления отстегнуть. В отдельных случаях, на более опасных местах переход совершают без лыж.
- Следует иметь завязанный вокруг шеи плотный шарф или платок, чтобы в случае пылевой лавины быстро его натянуть на рот и нос.
- Нельзя устраивать бивуаки на лавиноопасных местах.



# Камнепады

---



- В основе образования камнепадов лежат процессы выветривания и разрушения скал. Главная причина камнепадов — действие воды, снега, льда, колебаний температуры, ветра, землетрясений и т. д.
  - Камнепады вызываются также действиями технически неподготовленных участников походов и восхождений. В результате неумения определять степень подвижности камней, неправильной постановки ног, неосторожных действий с веревками, ледорубом, скальным молотком они срывают камни, которые летят вниз. Камнепад может быть вызван громким звуком в горах.
- 







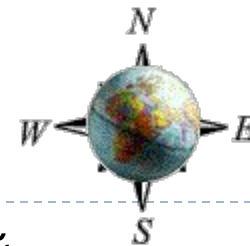
2002.11.12

# Техника безопасности



- Преодолевать опасные участки пути в наиболее безопасное время дня.
- Переходить камнеопасные кулуары у их верховьев.
- В камнеопасном кулуаре движение осуществлять по одному с тщательной страховкой.
- При подъеме и спусках по осыпям участникам группы соблюдать минимальный интервал.
- Не допускать нахождения участников друг над другом, в особенности при движении одновременно двух групп.
- При движении по ломким скалам следует тщательно проверять все точки опоры, опираться на них так, чтобы не оторвать их от склона. Каждый сдвинутый камень следует удержать на месте и предупредить товарища о его непрочности. Отвалившийся камень следует удержать и отложить в сторону.
- Не находиться на опасном месте в дождь, снегопад, грозу, при сильном ветре, в сумерки.
- При переходе опасных мест в каждой группе нужно выделить наблюдающего, который постоянно следит за обстановкой вверху и в случае камнепада предупреждает об этом группу громким, но спокойным возгласом "камень!". Этим же сигналом пользуется и тот, кто случайно свалит камень и он покатится вниз.
- В случае камнепада необходимо прижаться к стене, под выступ, карниз и др. Если же укрытия нет, то остаться на месте и следить за полетом камня, а в последнее мгновение отскочить в сторону от него.

# Селевые потоки



- Сель -- внезапно возникающий на горных реках бурный паводок. несущий грунт, камни, лед, обломки деревьев -- все то, что он встретит на пути.
- Сели бывают очень большой разрушительной силы, они представляют опасность не только для тех, кто находится в горах, но и для населенных пунктов. Сели разрушают дома, горные дороги, сносят посевы, создают запруды. Сели могут быть грязевые, грязе-каменные и водо-каменные. Наиболее распространенные сели -- грязевые. Причиной образования селей могут быть сильные и длительные дожди, значительные уклоны, наличие рыхлого обломочного материала, прорыв озера, образовавшегося в результате завала в верховье ущелья. Признаками селя является быстро увеличивающийся уровень воды в реках, которая приобретает цвет грунта. Приближение селя можно определить по специфическому шуму и грохоту. Опасность селей увеличивается с потеплением. Более частые сели бывают в период май -- сентябрь, зимой их не бывает.



В июле 2000 года на город  
Тырныауз обрушилась беда. В  
результате тридцатиградусной  
жары и упорных таяний  
ледников сошли мощные  
селевые потоки. Их сошло  
больше шести.

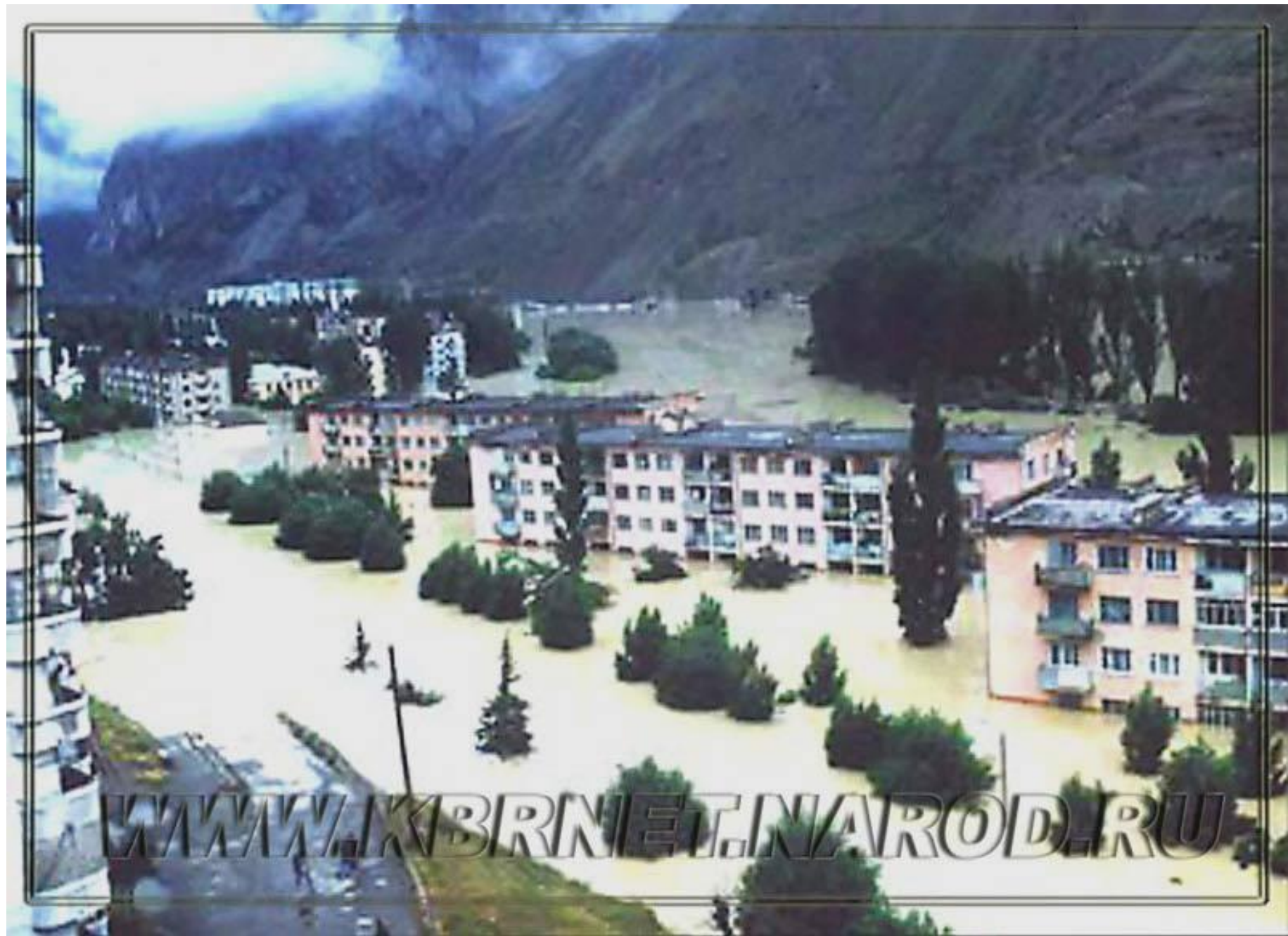




WWW.BIRNET.NAROD.RU

# Сели шли по руслу этой реки Гирхожан





[WWW.KBRNET.NAROD.RU](http://WWW.KBRNET.NAROD.RU)



[WWW.KBRNET.NAROD.RU](http://WWW.KBRNET.NAROD.RU)



# Как спастись?

---

- Люди, оказавшиеся на пути селя, могут спастись только уйдя с его пути на возвышенность, взобравшись по скалам вверх.
- Группа, попавшая в обстановку проливных дождей, должна переждать, пока они не кончатся и не сойдут сели.
- Бивуак следует устраивать в безопасном месте, на возвышенностях, водоразделах, там, где не грозит опасность селей и камнепадов.

