

**Нидерланды**

# Нидерланды

Западноевропейское государство, омываемое Северным морем, граничащее с Германией и Бельгией.

Столицей государства является Амстердам, но парламент и правительство находятся в Гааге.

Крупные города: Роттердам — самый большой порт страны и один из крупнейших портов мира, Утрехт — центр железнодорожной системы страны и Эйнховен — центр электроники и высоких технологий.



# Карта



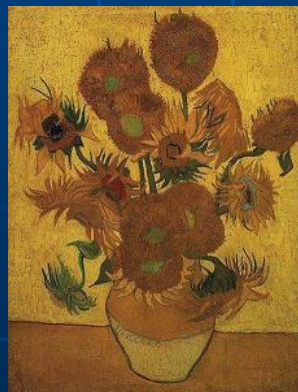
# Достопримечательности:

- Королевский дворец
- Квартал красных фонарей
- Национальный Парк "Де Хоге Велuwe"
- Музей Тейлера
- Острова Вадденского моря
- Крепость Аммерсоен
- Музей Ван Гога
- Замок Де Хаар
- Замок Мейдерслот
- Замок Радбауд

# Достопримечательности:

## Музей Ван Гога

Музей в Амстердаме, содержащий самую большую в мире коллекцию картин и рисунков Винсента Ван Гога, а также работы его современников, в том числе Поля Гогена, Клода Моне, Анри Тулуз-Лотрека, Пабло Пикассо.



# Королевский дворец

Королевский дворец на площади Дам — главный архитектурный памятник голландской столицы. Он был построен 1648—1655 гг., когда Амстердам был крупнейшим центром морской торговли, столицей империи, раскинувшейся от Америки до Австралии.

Изначально это здание служило ратушей и было самым большим и самым роскошным в городе



# Мадуродам

- Парк миниатюр, миниатюрный город в Схевенингене, Гаага, в Нидерландах .
- Представляет из себя модель голландского города в масштабе 1:25
- Построена в 1952 году
- 13000 фигурок людей



# Национальный парк Де-Хогевелюве

- Охраняемая природная зона в нидерландской провинции Гелдерланд.
- Парк является частью области Велюве площадью 1000 км<sup>2</sup>, самой большой равнинной природной территории в Северо-Западной Европе.
- Парк расположен на песчаных почвах Велюве, оставшихся после схода ледника. Представлены такие ландшафты, как открытые пески, вересковые пустоши и хвойные леса. Внутри парка сохранились остатки поселений.
- Основан в 1935





# Замок Де Хаар

- Крупнейший замок Де Хаар расположен недалеко от Утрехта
- Особенностью замка считается система подземных ходов, ведущих к вельветовой пещере
- Был перестроен в 1892-1912 годах.



# Культура

- Нидерланды являются родиной множества известнейших художников.
- Голландский язык относится к группе западно-германских языков. На нем говорят около 25 млн. человек по всему миру.
- Самым популярным видом спорта является футбол. Большое значение также имеют теннис, велосипедный спорт, хоккей на траве, волейбол, гандбол, конькобежный спорт и гольф.

# Традиции

- Гонки на льду, ежегодно устраивающиеся в северных землях.
- Гонки на буерах
- Пение народных песен

- Спасибо за внимание!