

НИГЕР

Река в Африке

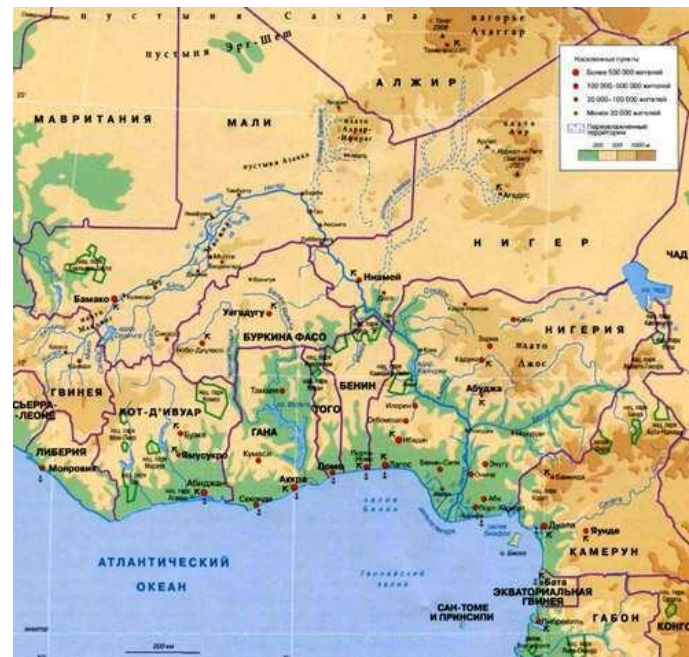
В КАКОЙ ЧАСТИ МАТЕРИКА ТЕЧЁТ?

- Нигер река в Западной Африке (на территории государств Мали, Нигер, Нигерия), третья по длине и площади бассейна в Африке после Нила и Конго.



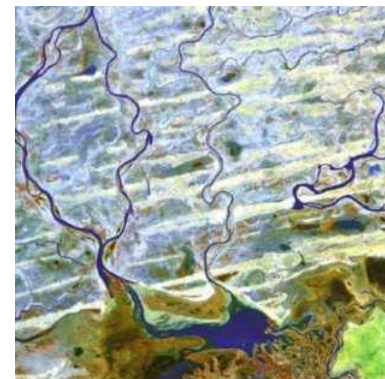
ГДЕ БЕРЁТ НАЧАЛО? КУДА ВПАДАЕТ?

- Берёт начало под названием Джолиба на склонах Леоно-Либерийской возвышенности, впадает в Гвинейский залив Атлантического океана, образуя дельту.



В КАКОМ НАПРАВЛЕНИИ ТЕЧЁТ?

- От истоков примерно до 10° с. ш. Нигер течёт на С.-В. в горах, большей частью в узкой долине, а затем выходит на равнины Судана. От Курусы до Бамако и ниже г. Сегу долина широкая; здесь река значительно увеличивает свою водоносность вследствие впадения притоков. Далее река течёт в восточном направлении примерно около 300 км вдоль южной окраины пустыни Сахары.



ЗАВИСИМОСТЬ ХАРАКТЕРА ТЕЧЕНИЯ ОТ РЕЛЬЕФА.

- В средне течении это равнинная река, а в верхнем и нижнем течении ее много порогов и водопадов. В верхнем и нижнем течении Нигер порожист, в среднем имеет характер равнинной реки. На значительной части река пересекает засушливые территории, поэтому она имеет большое значение для орошения, с этой целью на реке сооружены плотины и оросительные каналы.



КАКОВ РЕЖИМ РЕКИ И КАК ОН ЗАВИСИТ ОТ КЛИМАТА?

- Особенности режима Нигера связаны с тем, что верхнее и нижнее его течения находятся в областях, богатых осадками, а бассейн среднего течения характеризуется большой сухостью и сильным испарением. Нигер питается водами летних муссонных дождей. В верхнем течении паводок начинается в июне и у Бамако достигает максимума в сентябре — октябре. В нижнем течении подъем воды начинается в июне от местных дождей, в сентябре он достигает максимума. Среднегодовой расход воды Нигера в устье $8630 \text{ м}^3/\text{с}$, годовой сток 378 км^3 , расходы во время паводков могут достигать 30-35 тыс. $\text{м}^3/\text{с}$.

