

Норвегия



Географическое положение

Норвегия – страна Северной Европы, расположенная в западной части Скандинавского полуострова. К территории государства относятся прилегающие мелкие острова и заморское владение в Атлантическом океане, остров Буве
Общая площадь страны - 324 200 кв. км

Столица-Осло

Крупнейшие города – Берген, Тронхейм, Ставангер

Норвегия граничит со Швецией на востоке, с Финляндией и Россией на северо-востоке. На западе Норвегию омывают воды Северного моря, а на севере – воды Баренцева моря.

Население и его особенности

Население 5 258 317 чел

Официальный язык – норвежский

Религия - Более 80% норвежцев являются
лютеранами (протестанты)

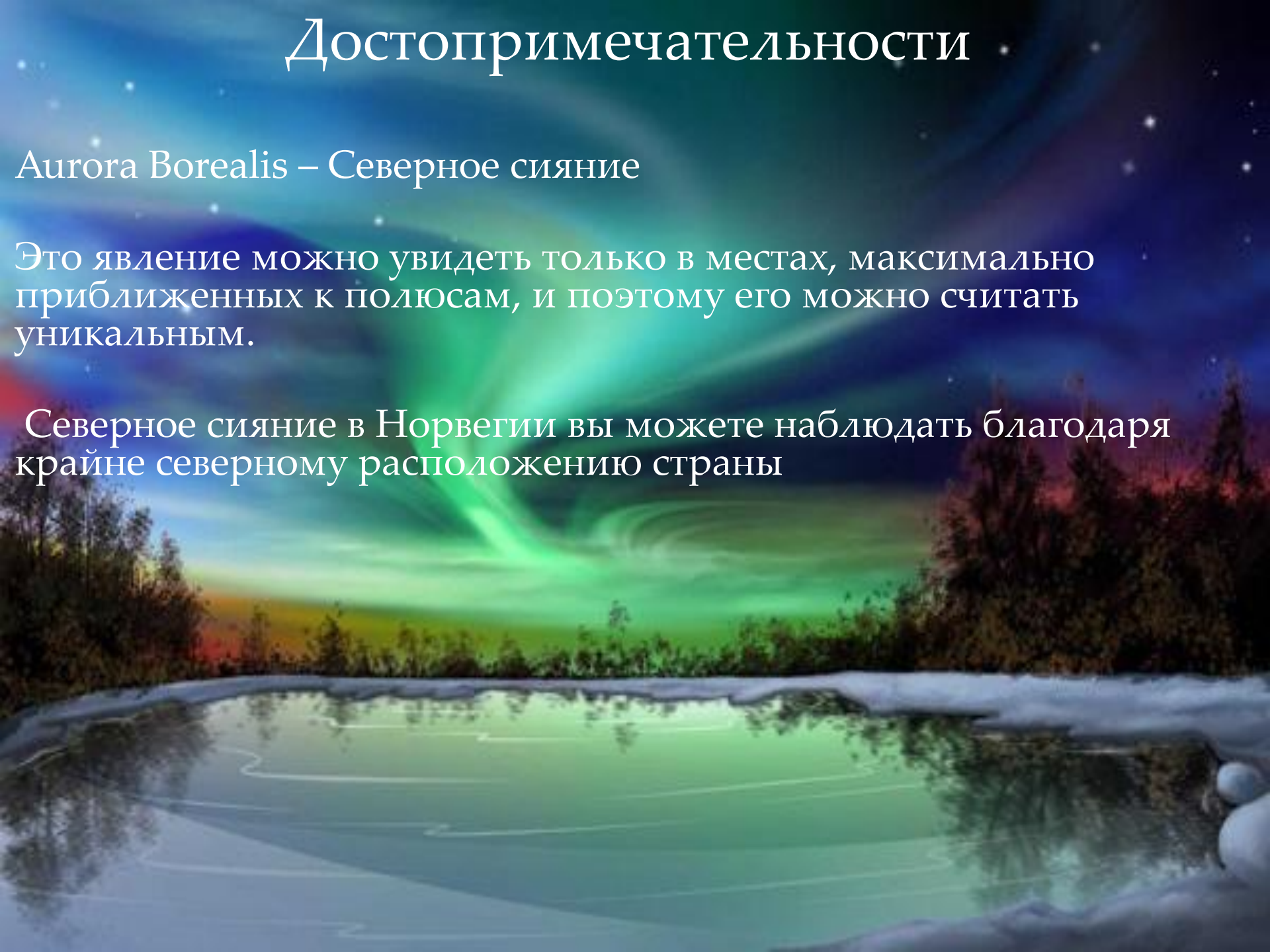
Валюта- норвежская крона

Достопримечательности

Aurora Borealis – Северное сияние

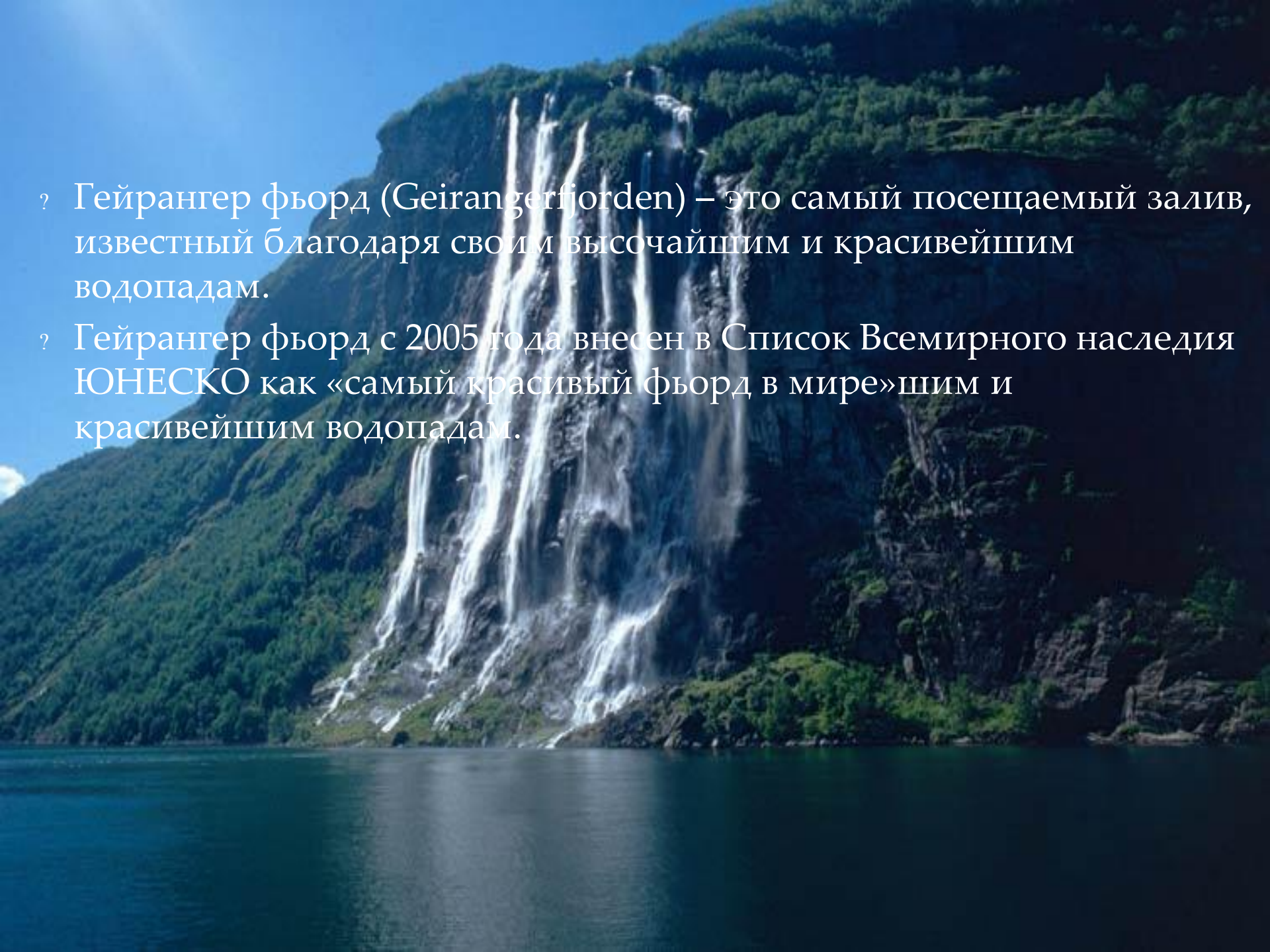
Это явление можно увидеть только в местах, максимально приближенных к полюсам, и поэтому его можно считать уникальным.

Северное сияние в Норвегии вы можете наблюдать благодаря крайне северному расположению страны



Фьорды

- ? Главная достопримечательность Норвегии, которая представляет собой уникальные горные заливы, появившиеся в глубокой древности, во время ледникового периода, когда горные хребты Норвегии сковало вечным льдом. Самый большой из них – это Согнефьорд (Sognefjorden).
- ? Согнефьорд – фьорд, имеющий самую большую длину в мире, его в Норвегии называют «Королем фьордов».
- ? Вторым по величине является фьорд Люсефьорд (Lysefjord), который знаменит скалой Прекестулен, подняться на которую отважится далеко не каждый смельчак.

- 
- 2 Геирангер фьорд (Geirangerfjorden) – это самый посещаемый залив, известный благодаря своим высочайшим и красивейшим водопадам.
 - 2 Геирангер фьорд с 2005 года внесен в Список Всемирного наследия ЮНЕСКО как «самый красивый фьорд в мире»шим и красивейшим водопадам.

? Деревянные церкви в Норвегии

? Древние деревянные церкви – еще один символ Норвегии

? Heddal Stavekirke – самая большая из сохранившихся деревянных церквей Норвегии

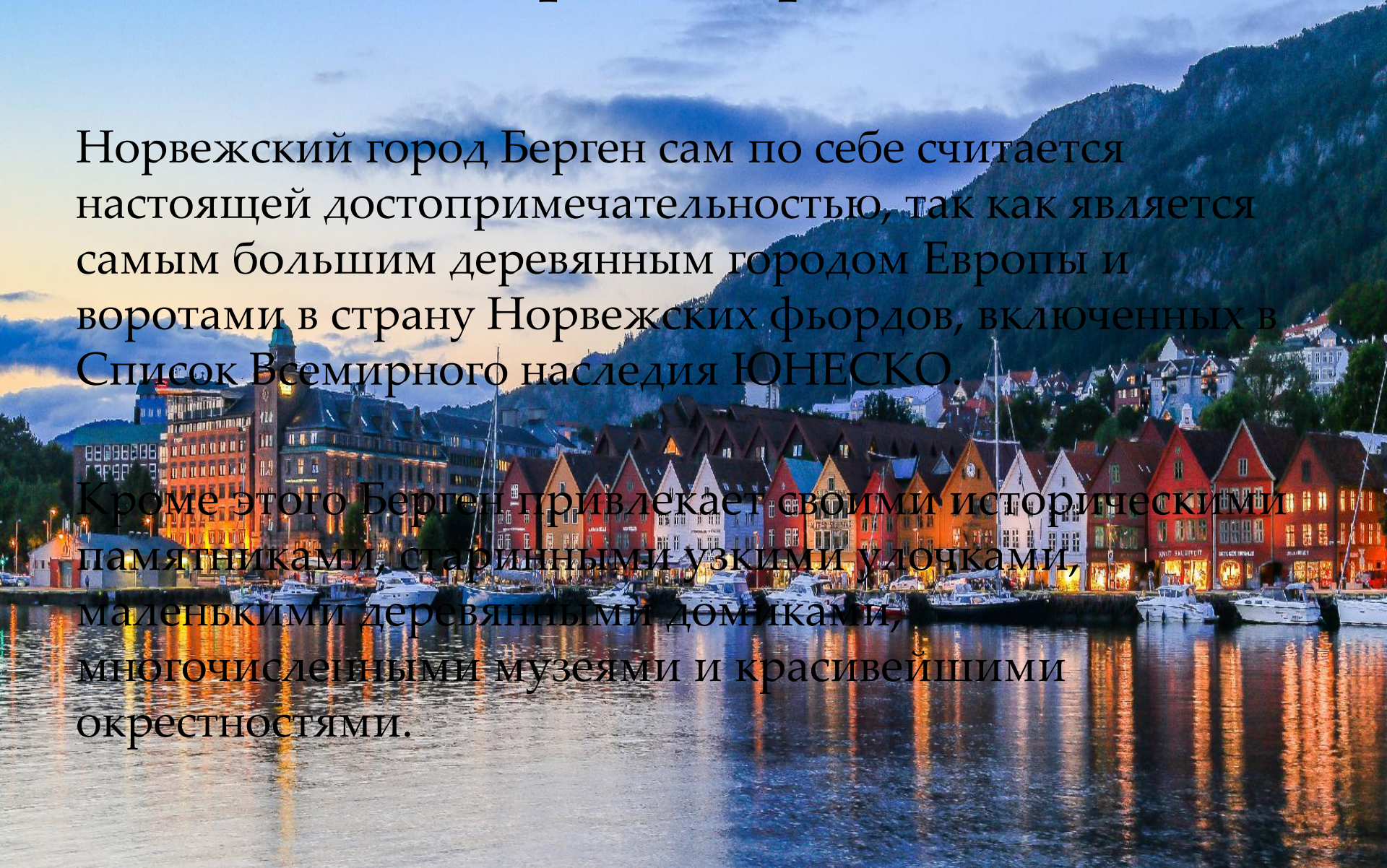
? Деревянная церковь в Вик — исторической области Норвегии в окрестностях Осло-фьорда



Город Берген

Норвежский город Берген сам по себе считается настоящей достопримечательностью, так как является самым большим деревянным городом Европы и воротами в страну Норвежских фьордов, включенных в Список Всемирного наследия ЮНЕСКО.

Кроме этого Берген привлекает своими историческими памятниками, старинными узкими улочками, маленькими деревянными домиками, многочисленными музеями и красивейшими окрестностями.



Кафедральный собор Святого Олафа

- ? Собор находится в Тронхейме, строился он почти три века, несколько раз был охвачен пожарами, но не утратил своей красоты, а, наоборот, приобрёл мрачную готическую атмосферу, притягивающую туристов со всего мира. В стенах собора похоронен король Олаф, который правил Норвегией в XI веке и обратил страну в христианство. Его мощам приезжают поклониться верующие всего мира.
- ? Кафедральный собор, называемый иногда «собором Нидароса» самый большой в Норвегии и строился он не одно десятилетие

? Атлантическая дорога

Еще одно рукотворное чудо Норвегии, это атлантическая дорога, которая насчитывает двенадцать причудливых мостов, соединяющих между собой семь островов.

? Трасса, протяженностью в 8 км, заканчивается на побережье Атлантики и входит в число национальных туристических маршрутов. Сами норвежцы называют ее стройкой века, так как строили в сложных погодных условиях на протяжении шести лет. Британская газета Guardian присудила атлантической дороге первое место в номинации среди самых живописных дорог Европы. По ходу путешествия по дороге можно увидеть морских котиков, китов и других морских животных

? Протяженность Атлантической дороги составляет 8 километров. Она соединяет города Кристиансунд и Мольде

Мыс Нордкап в Норвегии

Популярным туристическим местом Норвегии является самый северный мыс Европы – Нордкап.

Мыс Нордкап – самая северная точка Норвегии и Европы

Нордкап – это огромная скала, с множеством озёр и гранитной тундрой. Высота мыса составляет 307 м.

Мыс Нордкап в переводе с норвежского означает Северный мыс, ведь располагается он на острове Магёре – самой северной точке не только Норвегии, но и Европы. Это место будет интересно как для бывалых путешественников, так и для простых туристов, которые ещё не объехали пол земного шара.

Виза и таможенные формальности Норвегии

Норвегия является участницей Шенгенского соглашения. Российским гражданам для поездки в Норвегии требуется виза. Получить ее можно либо самостоятельно, либо воспользовавшись услугами специализированной организации (См. Виза онлайн с доставкой на дом).

В последнем случае от заявителя требуется лишь собрать необходимые документы, сфотографировать их и выслать в фирму, занимающуюся решением визовых вопросов - все остальное будет решено без его участия.

Виды виз в Норвегию

Виза С выдается лицам, приезжающим в страну с целью туризма, транзита, посещения друзей или родственников, служебной командировки.

Виза категории D (однократная национальная виза) выдается на основании ранее выданного разрешения на работу или вида на жительство. Эта виза предусматривает в течение 7 дней после въезда в Норвегию регистрацию в полиции по месту проживания.

? Срок действия виз

- ? Срок действия визы категории С составляет до 90 дней, однако чаще всего он ограничен сроками, указанными в приглашении. В случае частного визита либо туристической поездки обычно выдается однократная виза. Транзитная виза обычно выдается на срок пребывания в стране не более трех дней (в случае двукратного транзита - на 3 дня на каждый въезд). Многократную «поморскую» визу могут оформить лица, проживающие в Мурманской и Архангельской областях, первая многократная виза выдается сроком на 1 год, срок пребывания по ней в стране составляет до 90 дней в полугодие, следующие визы выдаются на 2, 3 и 4 года, затем - на 5 лет.
- ? Стоимость визы в Норвегию и сроки рассмотрения заявления
- ? Размер консульского сбора составляет 35 евро. От его оплаты освобождены дети до 6 лет.

? Необходимые документы для оформления визы:

- ? 1. Заграничный паспорт, который действует 3 месяца после окончания поездки.
- ? 2. Ксерокопия страниц Внутреннего паспорта (1-ая страница, регистрация/прописка, семейное положение)
- ? 3. 2 фотографии 3 x 4 или 4 x 6.
- ? 4. При поездке туриста младше 14 лет обязательно ксерокопия свидетельства о рождении.
- ? 5. При поездке туриста старше 14 лет обязательно ксерокопия всех страниц Внутреннего паспорта.
- ? 6. Если ребенок едет хотя бы без одного из родителей, необходимо иметь нотариально заверенную доверенность от другого родителя (копия).

? ТАМОЖНЯ НОРВЕГИИ

- ? Ввоз и вывоз национальной и иностранной валюты не ограничен, однако суммы свыше 25 000 крон (или их эквивалент) должны быть задекларированы. В отношении дорожных чеков ограничений нет.
- ? Лицам в возрасте более 18 лет разрешено беспошлинно ввозить до 200 штук сигарет или 250 г табака; до 1 л крепких спиртных напитков (содержание алкоголя более 22%) и 1 л вина, или 2 л вина и до 2 л пива (максимум 5 л пива, если никакие другие алкогольные напитки не ввозятся); парфюмерии и предметов личного обихода - в пределах личных потребностей, а также других товаров общей стоимостью не более 6 000 норвежских крон. Ввозить крепкие спиртные напитки (до 60°) можно только лицам, достигшим 20 лет. Ввоз лекарств для личного использования разрешен только при наличии письменного рецепта врача.
- ? Запрещено ввозить огнестрельное оружие, взрывчатку, наркотики, некоторые медикаменты без соответствующих разрешений таможенных органов и рецептурного сопровождения, продукты питания в количестве более 10 кг, крепкие спиртные напитки с содержанием алкоголя более 60%, а также сырое мясо, свежие овощи, молочные продукты и корма для животных из стран, не входящих в ЕС.
- ? Запрещается вывозить охраняемые виды животных и птиц, предметы, имеющие художественную, культурную и историческую ценность. Нарушение таможенных правил ведет к отмене визы и запрещению въезжать в страну в течение достаточно длительного срока.

A Norwegian flag with its characteristic red, white, and blue design is waving in the foreground. The background features a serene landscape with a blue lake, green hills, and majestic snow-capped mountains under a cloudy sky.

? Спасибо за внимание