



# ИТР

# И

# МИРОВОЕ ХОЗЯЙСТВО

Автор: учитель

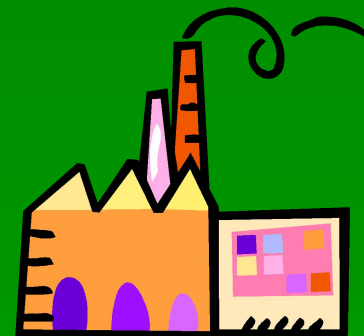
Географии и экономике

Богданова Л.И.



# Содержание темы

- Характеристика НТР.
- Современное мировое хозяйство и международное разделение труда.
- Отраслевая и территориальная структура мирового хозяйства.
- Основные факторы размещения производительных сил.



# ИТР

Характерные черты

уникальность

Ускоренные  
преобразования

Повышение  
квалификации

ВТР

Составные части

наука

Техника и технология

Производство

Управление

# Мировое хозяйство

МЕЖДУНАРОДНЫЙ ОБМЕН

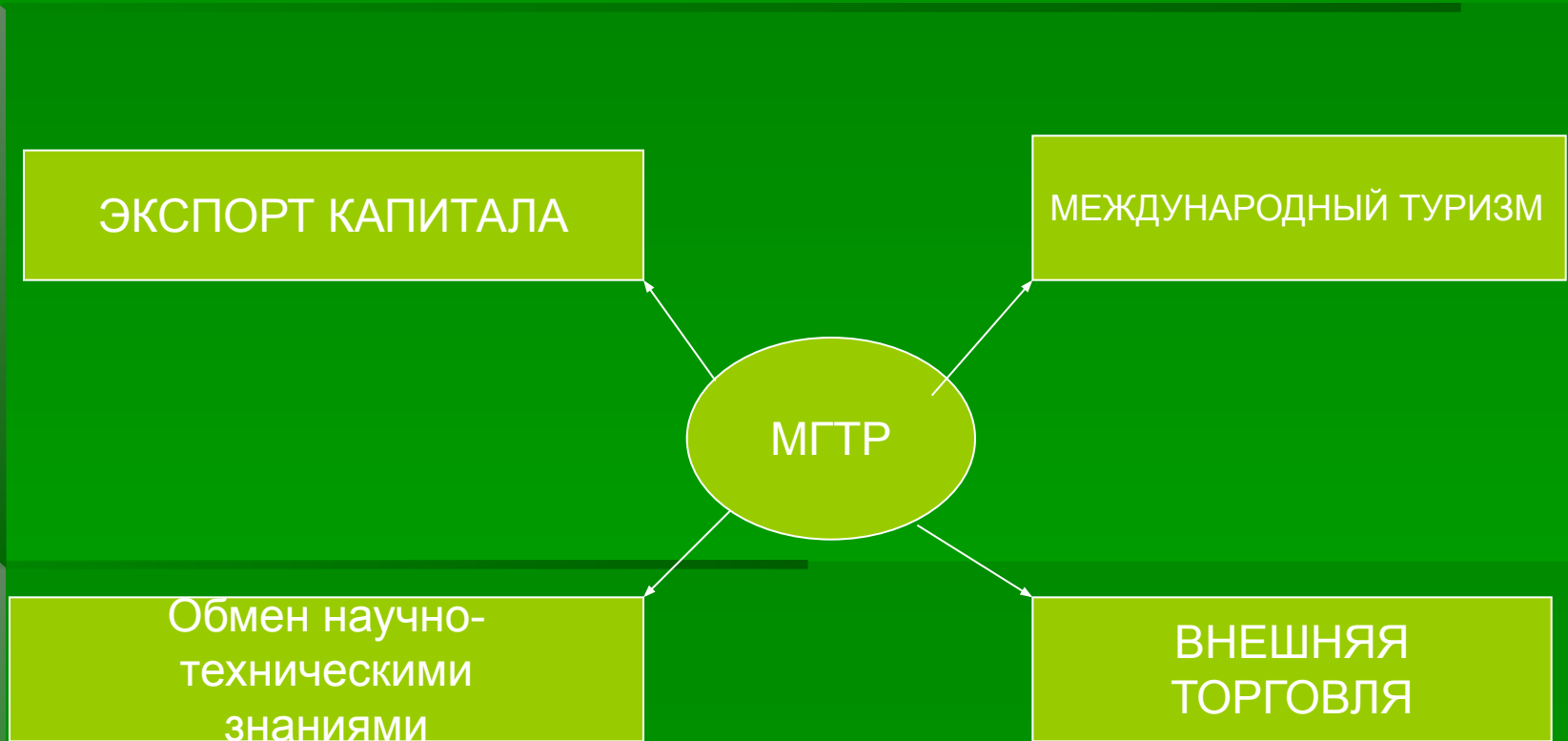
МГРТ

МЕЖДУНАРОДНАЯ СПЕЦИАЛИЗАЦИЯ

МЕЖДУНАРОДНАЯ ЭКОНОМИЧЕСКАЯ ОРГАНИЗАЦИЯ

МЕЖДУНАРОДНЫЕ ЭКОНОМИЧЕСКИЕ ГРУППИРОВКИ

# Международное разделение труда



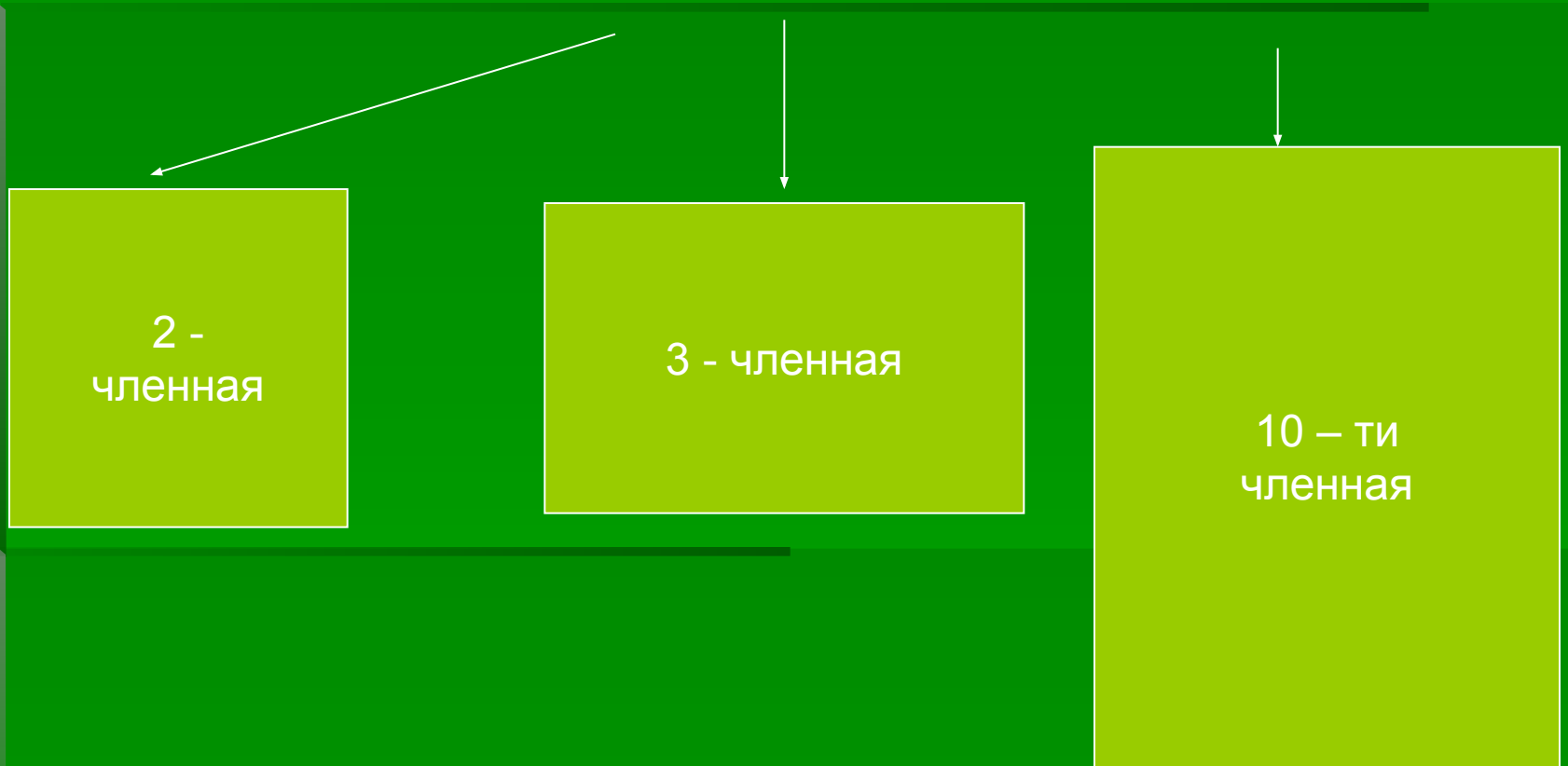
- Международная экономическая
  - интеграция



# Отраслевая и территориальная структура

- Типы структур мирового хозяйства:
- Доиндустриальный (1 группа)
- Индустриальный (2 группа)
- Постиндустриальный (3 группа)

# Модели мирового хозяйства.





# Факторы размещения

- Фактор территории
  - Фактор экономико- географического положения
  - Природно – ресурсный фактор
  - Транспортный фактор
  - Фактор трудовых ресурсов
  - Фактор территориальной концентрации
- 
- Фактор наукоёмкости
  - Экологический фактор