

1 вариант

1. Б

2. В

3. В

4. А

5. Б

6. Б

2 вариант

1. Б

2. А

3. Б

4. Б

5. В

6. Б

ОБРАЗОВАНИЕ ПОЧВ И ИХ РАЗНООБРАЗИЕ

«Что есть почва? Сие не первообразная и не первозданная материя, а тело из горных скал, ветром и натуральным царством растений и животных образованное»

М.В. Ломоносов

- ▣ Что такое почва?
- ▣ Из каких частей она состоит?
- ▣ По каким признакам различают плодородные и неплодородные почвы?
- ▣ Из курса географии материков и океанов вспомните, какие почвы жаркого и умеренного поясов относятся к плодородным, а какие к неплодородным?

**Почва – это верхний тонкий слой
земной коры, обладающий
плодородием**

**Первый исследователь
почв в России
М.В. Ломоносов**



**В.В. Докучаев – основатель научного
почвоведения
1883 г. – начало научного почвоведения**

Почвообразующие факторы



- ▣ **В.В. Докучаев: «...почвы и грунты есть зеркало и вполне правдивое отражение, результат векового взаимодействия между водой, воздухом, землей, с одной стороны, растительностью и животными организмами и возрастом страны – с другой».**

Бурые полупустынные почвы



Подзолистая почва



Дерново-подзолистая почва



Каштановая почва



Почвенный профиль?

Стр. 94-95

Каштановая почва



Серая лесная почва



Чернозем



Тундровая почва



Тажная почва



Подзолистая почва



**A1 - горизонт перегноя
(гумусовый горизонт)**

**A2 – горизонт вымывания
(элювиальный)**

**A3 – горизонт вмывания
(иллювиальный)**

Материнская порода

Классификация почв

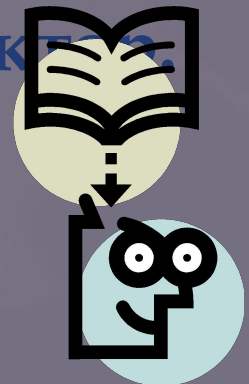
- По структуре
 - Структурные (диаметр почвенных комочков достигает 10 мм)
 - Бесструктурные (состоят из пылеватых частиц с диаметром 0,001 -0,5 мм)
- По механическому составу
 - глинистые
 - суглинистые
 - песчаные
 - супесчаные

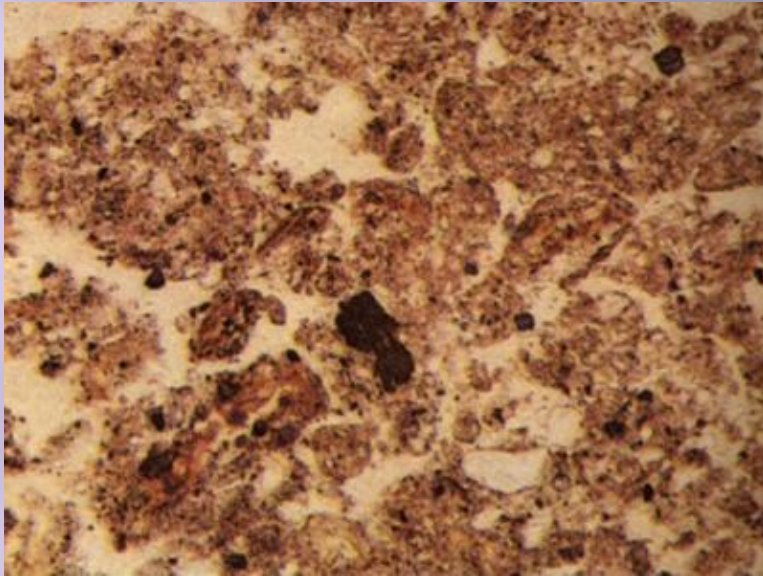
**Шнур не получился – песчаная;
шнур получился, но кольцо распалось – суглинистая;
получилось кольцо - глинистая**

- ▣ Чем почва отличается от горной породы?
- ▣ Как различаются почвы по содержанию перегноя?
- ▣ С какой целью необходимо знать механический состав почвы?
- ▣ Объясните, как климат и растения влияют на накопление гумуса в почве.
- ▣ Докажите, что геологическое время – важный почвообразовательный фактор.

Домашнее задание: §15,

ответить на вопрос 4, с. 95 письменно





Почвенный гумус

- **Почвы**
 - **плодородные**
 - 7-10 % гумуса
 - **неплодородные**
 - 2.5 -4 % гумуса

