

1 вариант

1. Б

2. В

3. В

4. А

5. Б

6. Б

2 вариант

1. Б

2. А

3. Б

4. Б

5. В

6. Б

ОБРАЗОВАНИЕ ПОЧВ И ИХ РАЗНООБРАЗИЕ

«Что есть почва? Сие не первообразная и не первозданная материя, а тело из горных скал, ветром и натуральным царством растений и животных образованное»

М.В. Ломоносов

- Что такое почва?
- Из каких частей она состоит?
- По каким признакам различают плодородные и неплодородные почвы?
- Из курса географии материков и океанов вспомните, какие почвы жаркого и умеренного поясов относятся к плодородным, а какие к неплодородным?

**Почва – это верхний тонкий слой
земной коры, обладающий
плодородием**

**Первый исследователь
почв в России
М.В. Ломоносов**



**В.В. Докучаев – основатель научного
почвоведения
1883 г. – начало научного почвоведения**

Почвообразующие факторы



- ▣ **В.В. Докучаев: «...почвы и грунты есть зеркало и вполне правдивое отражение, результат векового взаимодействия между водой, воздухом, землей, с одной стороны, растительностью и животными организмами и возрастом страны – с другой».**

Бурые полупустынные почвы



Подзолистая почва



Дерново-подзолистая почва



Каштановая почва



Почвенный профиль?

Стр. 94-95

Каштановая почва



Серая лесная почва



Чернозем



Тундровая почва



Таяжная почва



Подзолистая почва



A1 - горизонт перегноя (гумусовый горизонт)

A2 – горизонт вымывания (элювиальный)

A3 – горизонт вмывания (иллювиальный)

Материнская порода

Классификация почв

По структуре

Структурные (диаметр почвенных комочков достигает 10 мм)

Бесструктурные (состоят из пылеватых частиц с диаметром 0,001 -0,5 мм)

По механическому составу

глинистые

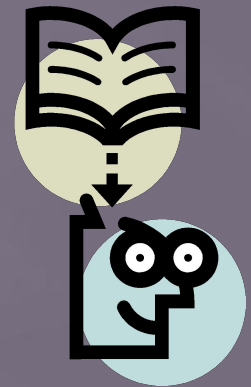
суглинистые

песчаные

супесчаные

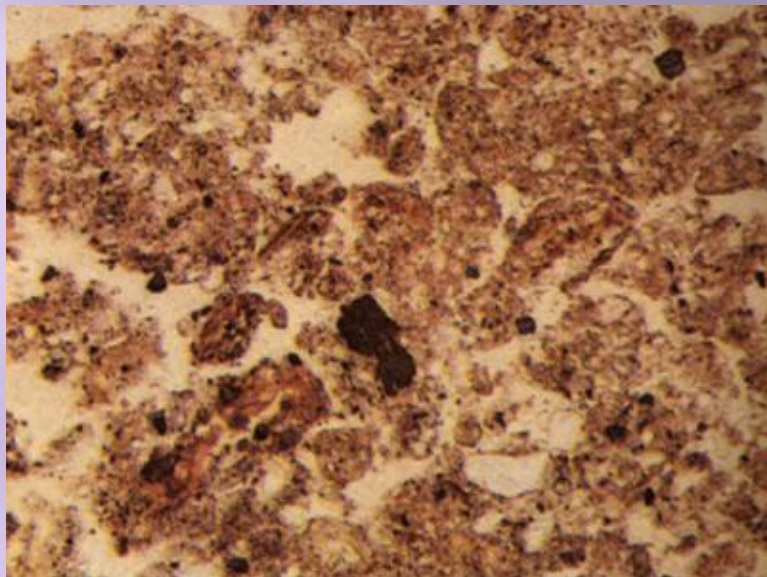
**Шнур не получился – песчаная;
шнур получился, но кольцо распалось – суглинистая;
получилось кольцо - глинистая**

- ▣ **Чем почва отличается от горной породы?**
- ▣ **Как различаются почвы по содержанию перегноя?**
- ▣ **С какой целью необходимо знать механический состав почвы?**
- ▣ **Объясните, как климат и растения влияют на накопление гумуса в почве.**
- ▣ **Докажите, что геологическое время – важный почвообразовательный фактор.**



Домашнее задание: §15,

ответить на вопрос 4, с. 95 письменно



Почвенный гумус

