



# Общая характеристика Центральной России

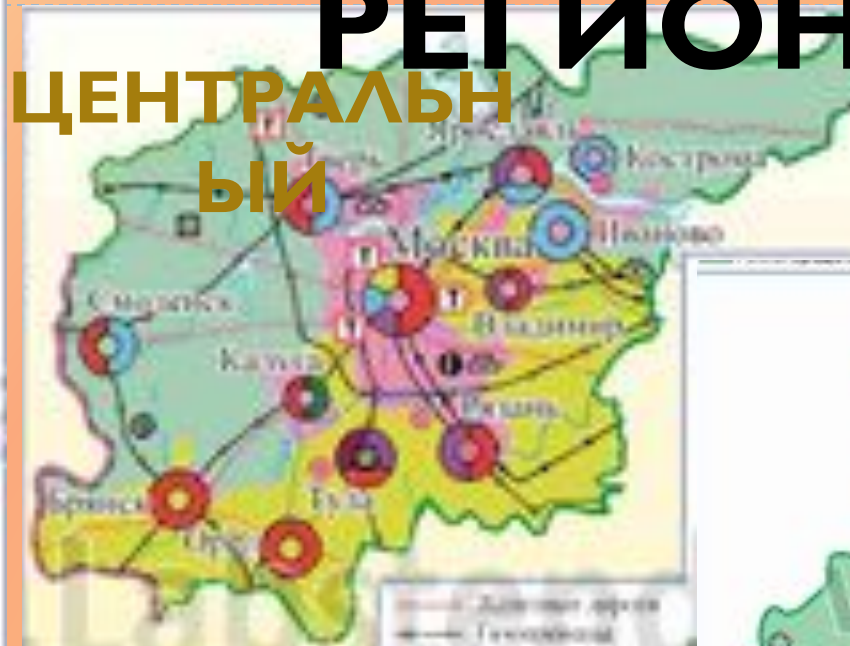
Автор: Тюлина Л.А.

# СЕВЕРО - ЗАПАДНЫЙ



# I. СОСТАВ РЕГИОНА:

## ЦЕНТРАЛЬН ЫЙ



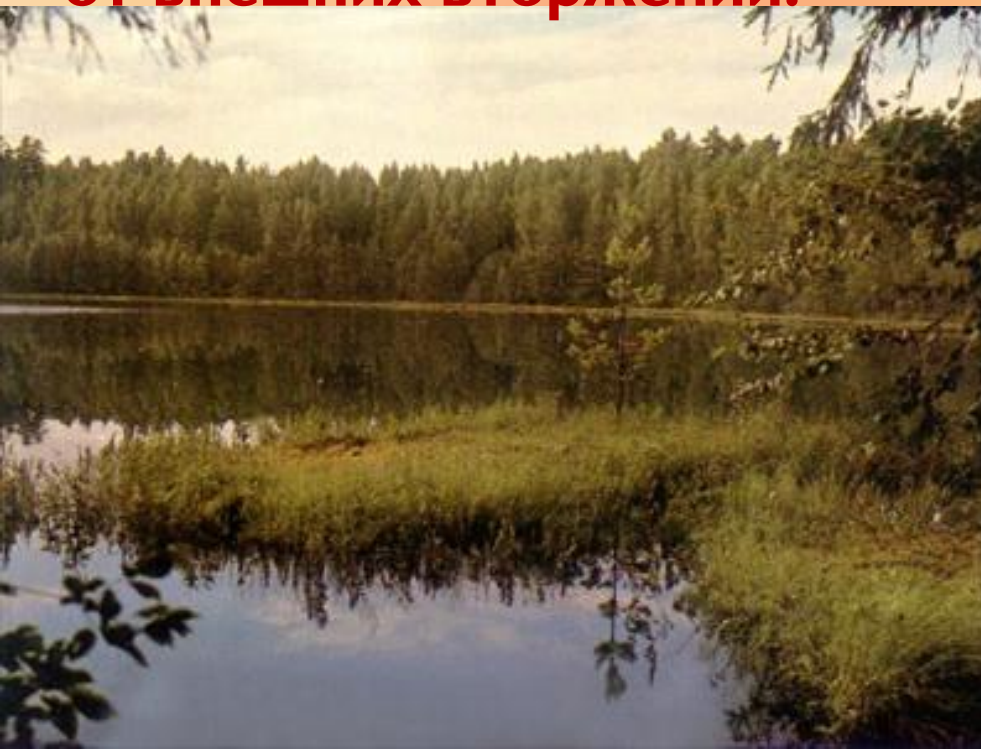
# ВОЛГО - ВЯТСКИЙ

## ЦЕНТРАЛЬНО -

# II. Формирование региона

## Выгодное ЭГП:

- ❑ Долины и водоразделы крупных рек;
- ❑ Равнинная поверхность;
- ❑ Относительная защита от внешних вторжений.



## Исторические особенности:

- ❑ Столица страны, «собирательница земель русских»;
- ❑ Духовный центр.





# III. Природные ресурсы.

1. Железная руда КМА ----- собственная металлургическая база.

2. Частично удовлетворяют потребности региона:



а) бурый уголь,

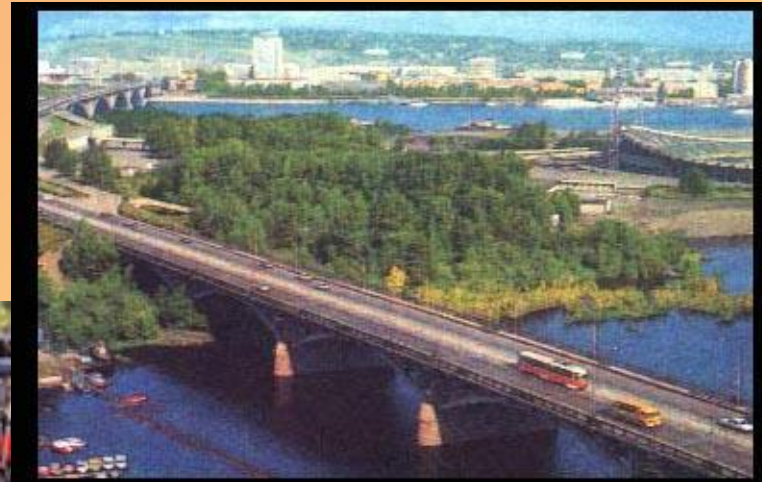
б) фосфориты;

в) бокситы, соль;

г) строительные материалы.

# IV. Транспортная система

1. Транспортные пути с основными внешнеполитическими портами.
2. Объединение в единую транспортную сеть:
  - А) Украину, Белоруссию;
  - Б) Урал, Европейский Север.





# V. Промыслы.

## I. Резьба а

## по дереву



- ❖ Орлов;
- ❖ Абрамцево;
- ❖ с.Богородское;
- ❖ Городец;
- ❖ Хотьково.

2.

РОСПИСЬ

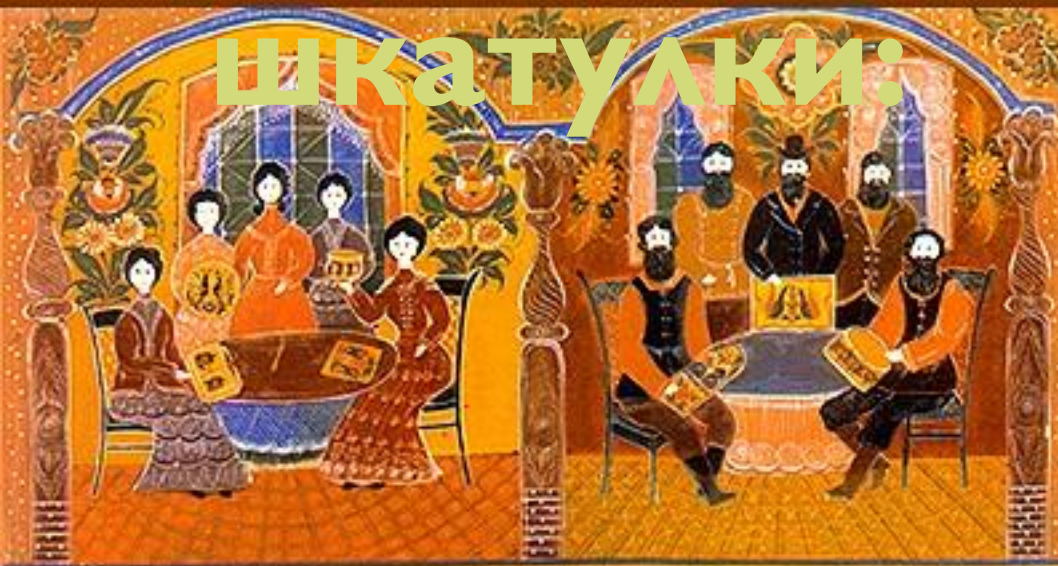
ПО

ДЕРЕВУ  
матрешки,

шкатулки:



- ❖ Сергиев Посад;
- ❖ Городец;
- ❖ Киров;
- ❖ Полховский Майдан.







б)  
Хохлома  
Семенов





3.

**Лаковая живопись:**





- ❖ Палех;
- ❖ Мстера;
- ❖ Холуй;
- ❖ Федоскино



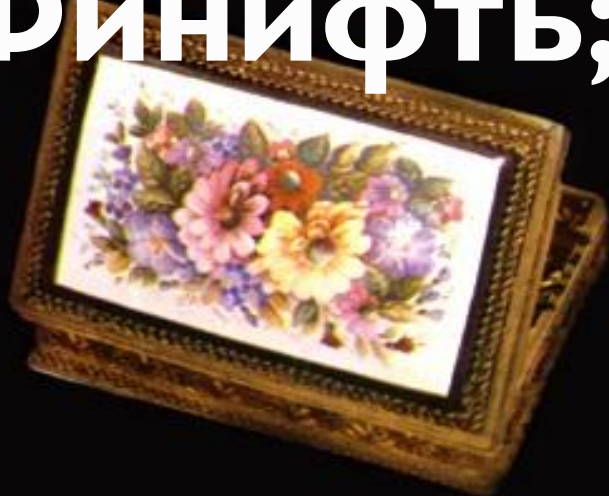
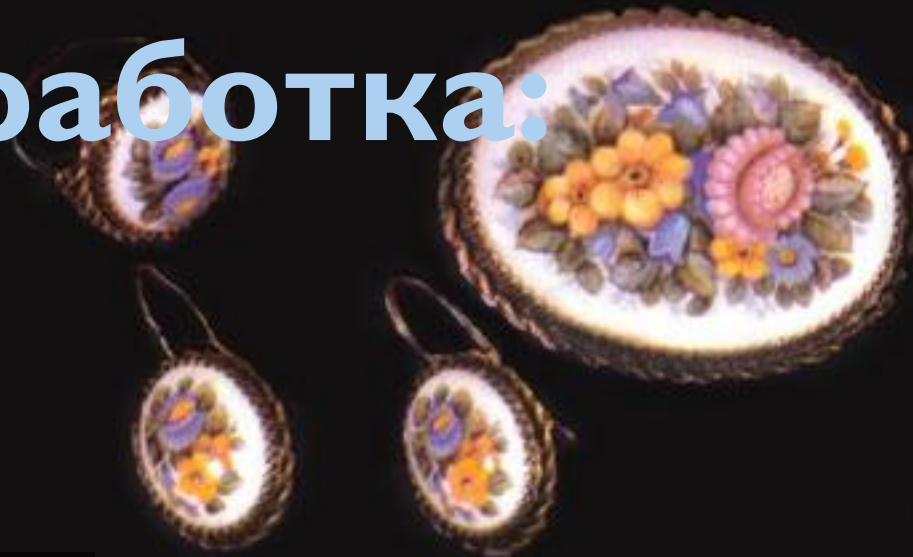
4.

Металлообработка:

ростовска

я

Финифть;



ЖОСТКОВС  
КИЕ  
ПОДНОСЫ;





# 5. Керамика:

---



А) посуда:

- ❖ Гжель;
  - ❖ Скопин.
-



## Б) глиняная игрушка:

- ❖ Киров;
- ❖ Кожля;
- ❖ Хлуднево.





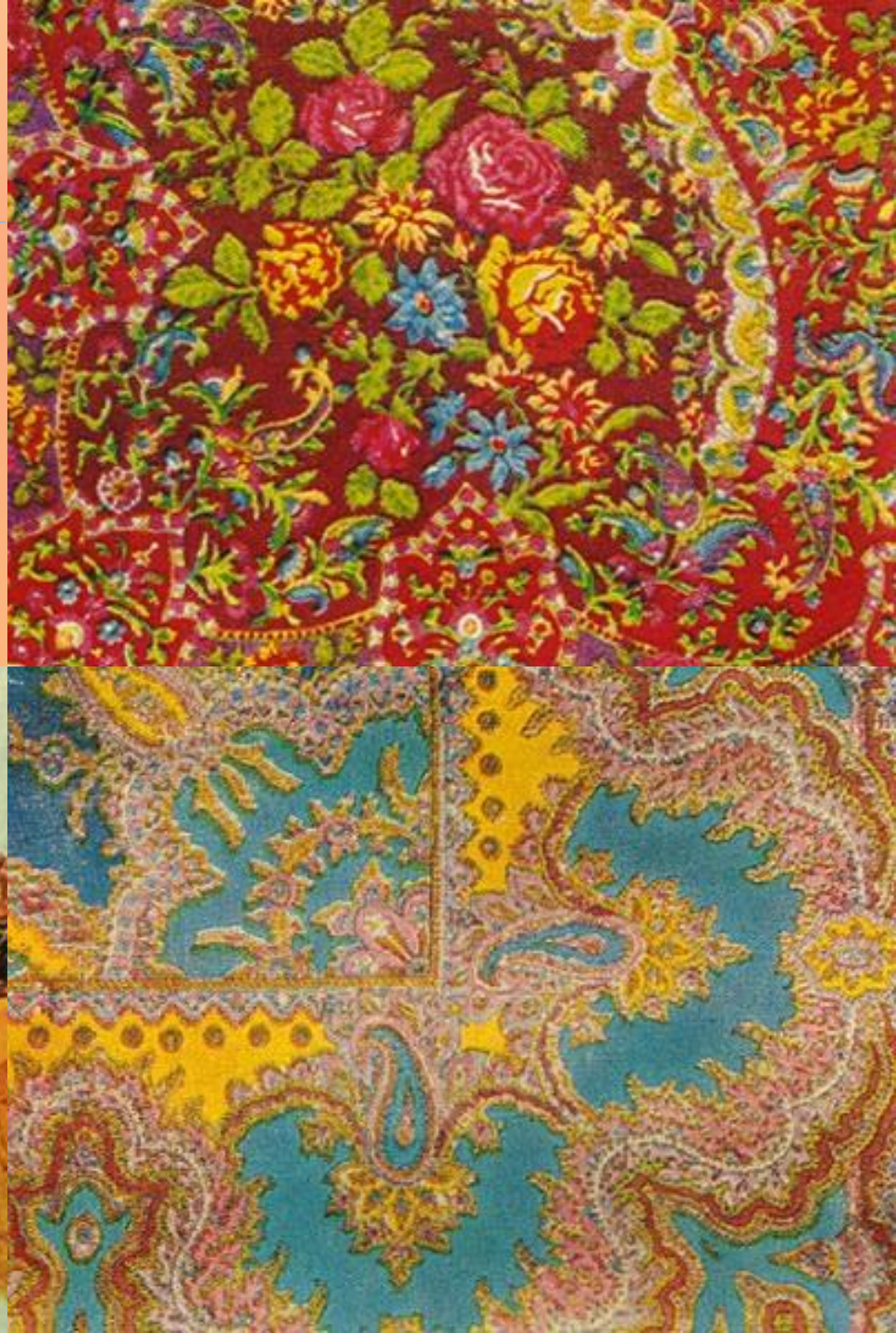
The background of the slide is a dense, repeating pattern of red flowers and leaves on a dark, almost black background. The flowers are stylized and appear to be a type of geranium or similar. The overall effect is a rich, textured floral design.

6.

# ОБРАБОТКА А ТКАНЕЙ



- ❖ Павловский Посад;
- ❖ Александров;
- ❖ Карабаново.





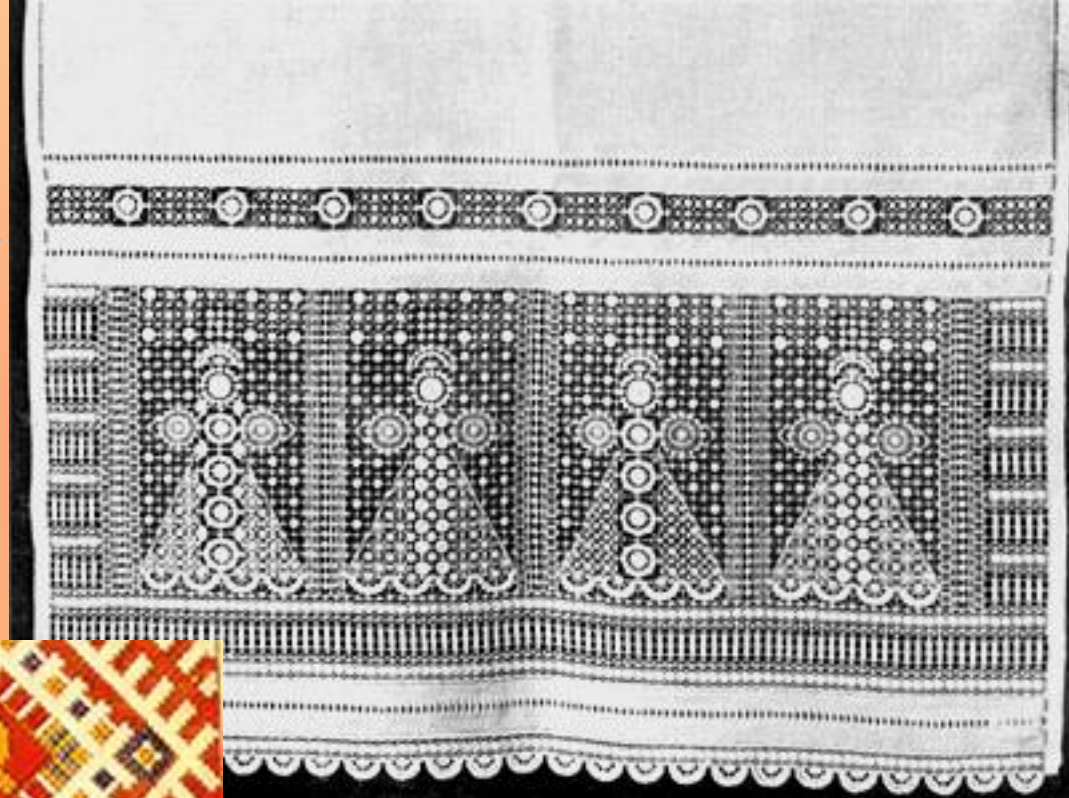
7.

# ВЫШИВКА:





- ❖ Нижний Новгород;
- ❖ Городец;
- ❖ Лысково;



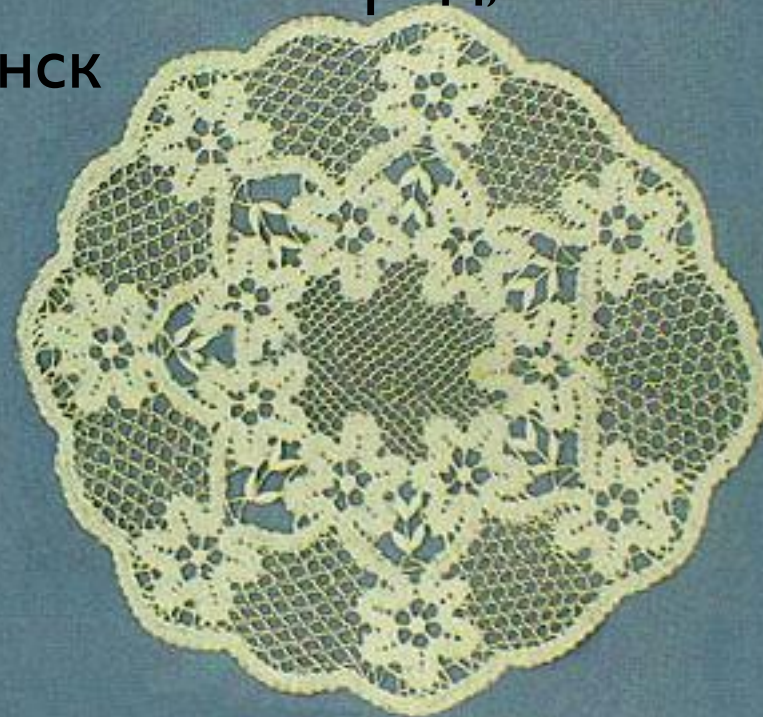
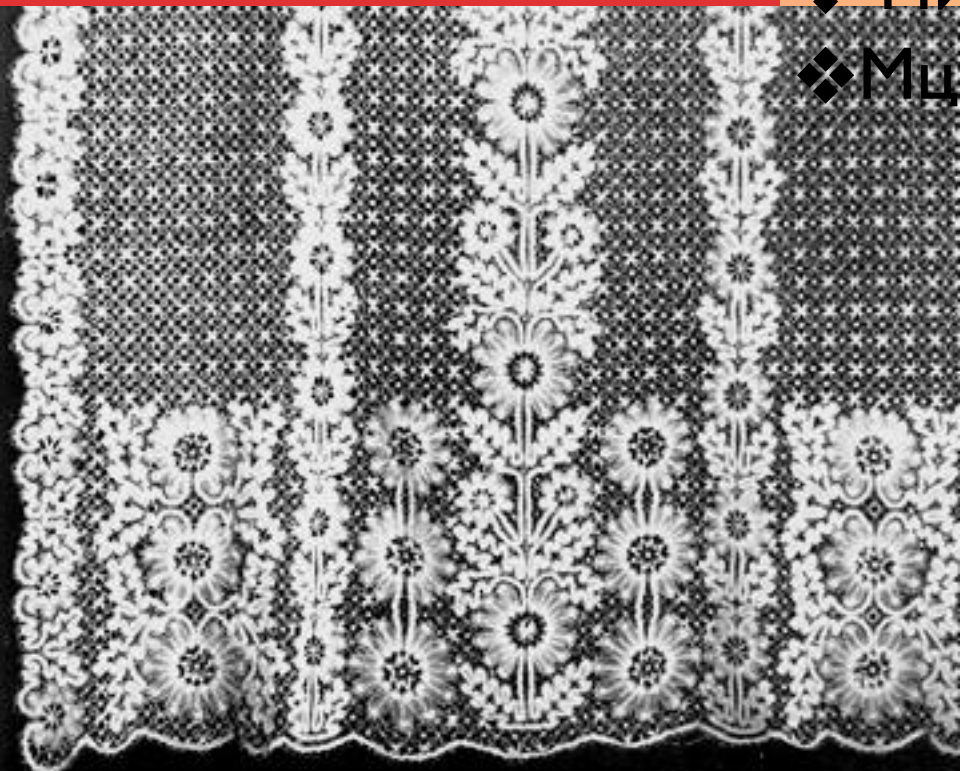
- ❖ Иваново;
- ❖ Владимир;
- ❖ Торжок;
- ❖ Галич;
- ❖ Михайлов.



# 8. Кружевоплетение:



- ❖ Киров;
- ❖ Советск;
- ❖ Балахна;
- ❖ Елец
- ❖ Нижний Новгород;
- ❖ Мценск







**Спасибо за  
внимание!**