

ОБЩАЯ ХАРАКТЕРИСТИКА ВОСТОЧНОГО МАКРОРЕГИОНА

Выполнила:
Ученица 9-А
Поспелова Алина

Восточный макрорегион занимает площадь 12,8 млн км². Это 75% территории нашей страны и в то же время значительно больше территории любой страны мира, в том числе Канады, с которой у региона много общего .

Однако эта огромная по площади территория удалена от основных экономически развитых районов Западной зоны. В то же время экономико-географическое положение западных и восточных частей Восточной экономической зоны существенно различается. Огромные ресурсы Западной Сибири активно используются в западных районах страны и экспортируются.

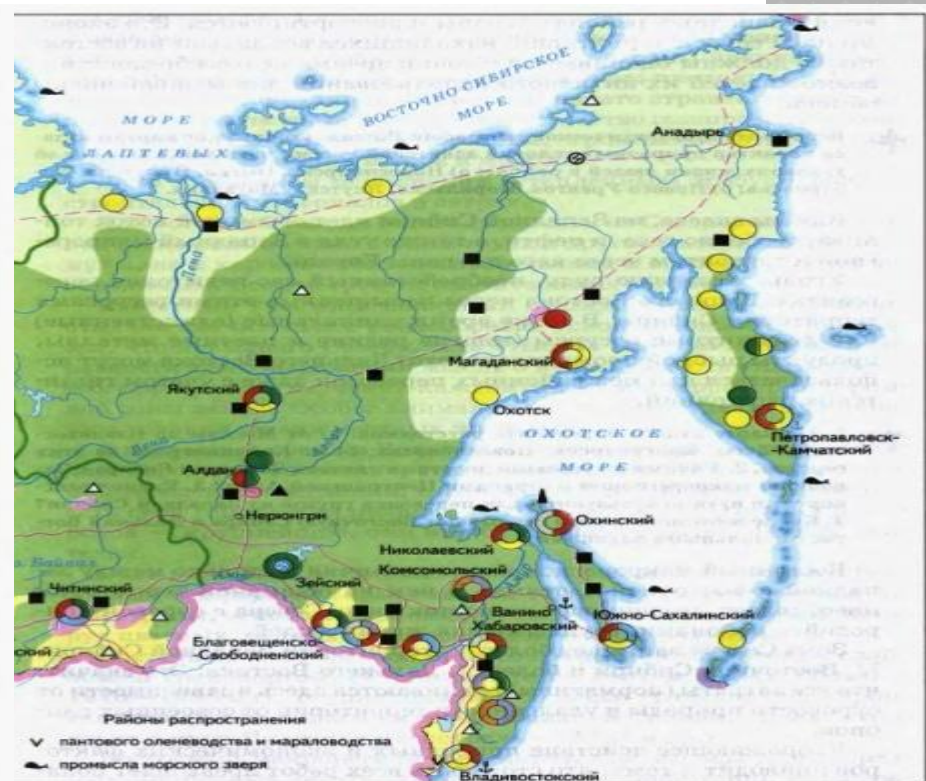


Рис. 102. Восточный макрорегион России

ГОРОДА АЗИАТСКОЙ ЧАСТИ РОССИИ

Якутск



Омск



Новосибирск



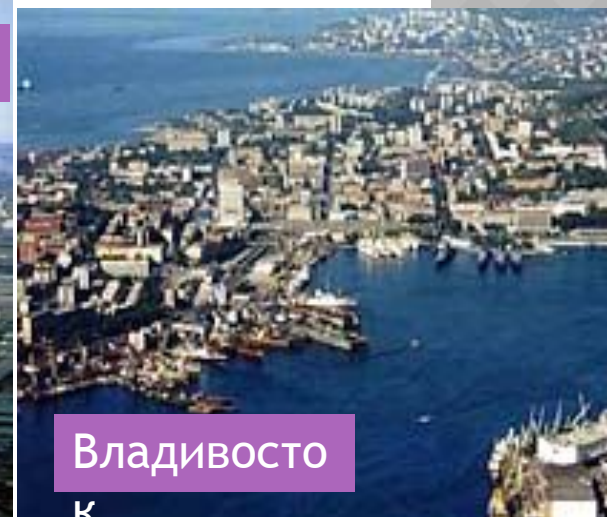
Норильск



Норильск



Владивосто



ЭКОНОМИЧЕСКИЕ РАЙОНЫ

Районы	Территория млн. км ²	Население млн. чел	Основные природные ресурсы	Крупные города
Западно-Сибирский	2,4	14,6	Нефть, газ, уголь, торф, железная руда, полиметаллы, древесина	Новосибирск, Омск, Кемерово, Новокузнецк, Барнаул
Восточно-Сибирский	4,1	8,2	Уголь, железная руда, медные, никелевые, оловянные, молибденовые, урановые руды, золото, гидроэнергетичес- кие, лесные ресурсы	Красноярск, Иркутск, Норильск, Братск, Абакан
Дальневосточный	6,2	6,5	Уголь, золото, алмазы, олово, вольфрам, сурьма, ртуть, графит, рыбные, лесные, гидроэнергетичес- кие ресурсы	Владивосток, Хабаровск, Якутск, Петропавловск— Камчатский

ПОЛОЖИТЕЛЬНЫЕ И ОТРИЦАТЕЛЬНЫЕ СТОРОНЫ ЭГП ВМР.

- Омывается водами двух океанов; удален от центра; нехватка железных и автомобильных дорог в северных регионах; имеет большую протяженность с севера на юг, с запада на восток; большие по площади экономические районы; суровый климат и вечная мерзлота; граничит с Уральским экономическим районом; нехватка трудовых ресурсов отдельных территорий Азиатского макрорегиона; имеет громадные запасы минерального сырья; наличие крупных водных ресурсов; имеет железную и автомобильную дороги, соединяющие запад и восток.

ПОЛОЖИТЕЛЬНЫЕ СТОРОНЫ:

- омывается водами двух океанов
- граничит с Уральским экономическим районом
- имеет громадные запасы минерального сырья,
- наличие крупных водных ресурсов и имеет железные и автомобильные дороги, соединяющие запад с востоком.

ОТРИЦАТЕЛЬНЫЕ СТОРОНЫ:

- отдален от центра,
- нехватка железных и автомобильных дорог
 - в северных регионах,
 - имеет большую протяженность
- с севера на юг и с запада на восток,
- большие по площади экономические районы,
- суровый климат и вечная мерзлота.

ХАРАКТЕРИСТИКА ОСНОВНЫХ РЕСУРСОВ

- Полезные ископаемые- на севере и в центральной части: нефть, газ; на юго-востоке: уголь, полиметаллические и медные руды. Восточная Сибирь: бурый, каменный уголь, апатиты, фосфориты, золото, железо, полиметаллические руды, никелевые руды. Дальний Восток: оловянные, медные руды, бурый и каменный уголь, нефть и газ.
- Агроклиматические ресурсы: так как территория простирается с севера на юг, она проходит от холодного арктического до умеренного пояса.
- Почвенные ресурсы- богата только южная часть Западной Сибири и Восточной Сибири, так как большая часть территории- это вечная мерзлота.
- Водные ресурсы- это крупные реки Обь, Иртыш, Енисей, Лена, озеро Байкал.
- Лесные- зона тайги и смешанных лесов.

НАСЕЛЕНИЕ

- По сравнению с другими территориями России число жителей Восточного макрорегиона невелико. Если в Европейской части страны плотность населения достигает 27 чел/км², то в Азиатской в 10 раз меньше (2,5 чел/км²). Население концентрируется на юге – вдоль трассы Транссибирской железной дороги. Здесь в отдельных районах плотность повышается иногда в десятки раз по сравнению со средним показателем.
- Выборочный характер освоения, сложные условия для ведения сельского хозяйства предопределили преобладание городского населения. В целом, в макрорегионе доля горожан составляет 73%.
- В отдельных субъектах федерации доля городского населения достигает 85-90% (Кемеровская обл., Ханты-Мансийский АО, Магаданская обл., Сахалинская обл.). В настоящее время здесь расположено 230 городов. Крупнейшими городами макрорегиона являются города-миллионеры – Новосибирск (третий по численности в стране) и Омск (седьмой по численности).

ПРОБЛЕМЫ РАЗВИТИЯ РЕГИОНА.

- Развитие региона, обладающего такой крупной ресурсной базой, сдерживается не только суровостью климата, но и крайней удаленностью от европейской части России. Поэтому развитие транспорта — жизненно важный вопрос для макрорегиона.

Проблемы

Из-за распада Советского Союза железнодорожные магистрали (две) оказались на территории Казахстана.

Необходимость реконструкции Транссиба.

Экономические реформы привели к сокращению численности населения.

Конверсия на оборонной промышленности.

Слабое развитие транспорта.

Перспективы

Использование меридиональных речных путей.

Создание авиационных межконтинентальных сообщений через внутренние районы страны.

Развитие инфраструктуры транспортной и социальной.

Создание новых транспортных средств.

Использование спутниковой связи.