

# Охрана природы Краснодарского края. Памятники природы.



*Разработано  
учителем географии  
высшей категории  
гимназии № 18  
г. Краснодара  
Казанцевой  
Лилией Павловной*

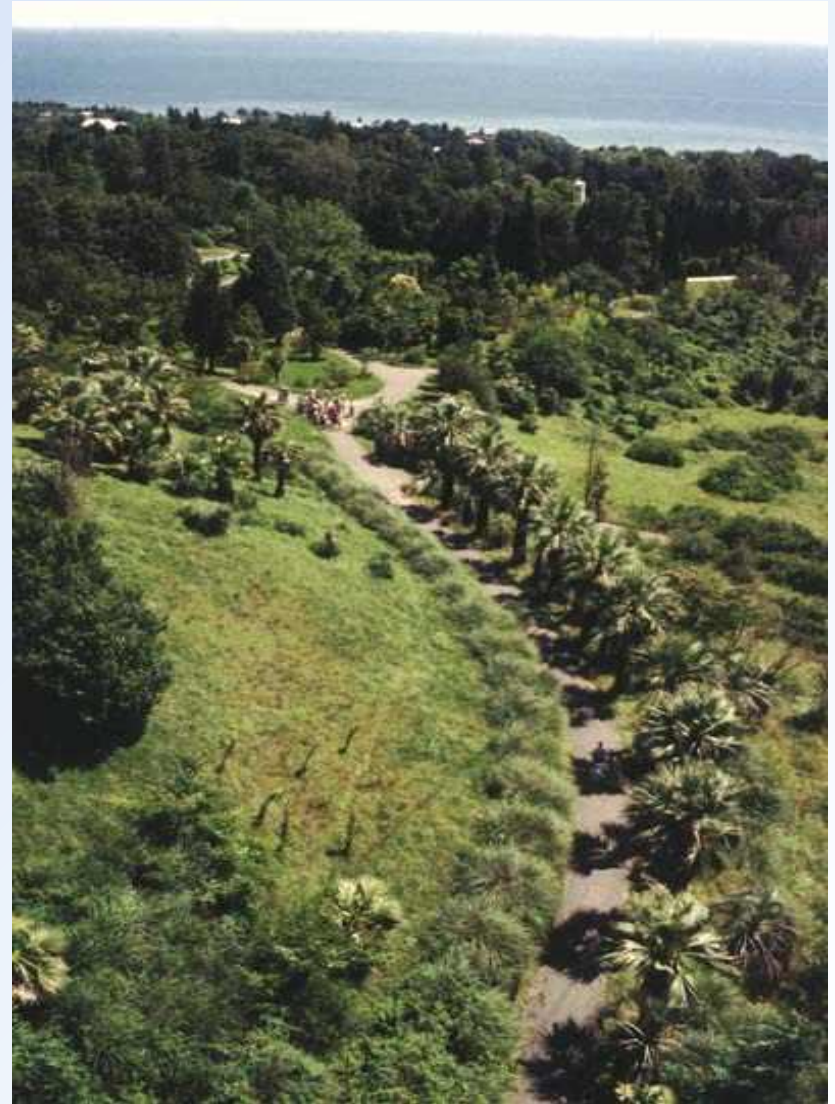
# ЭПИГРАФ К УРОКУ :



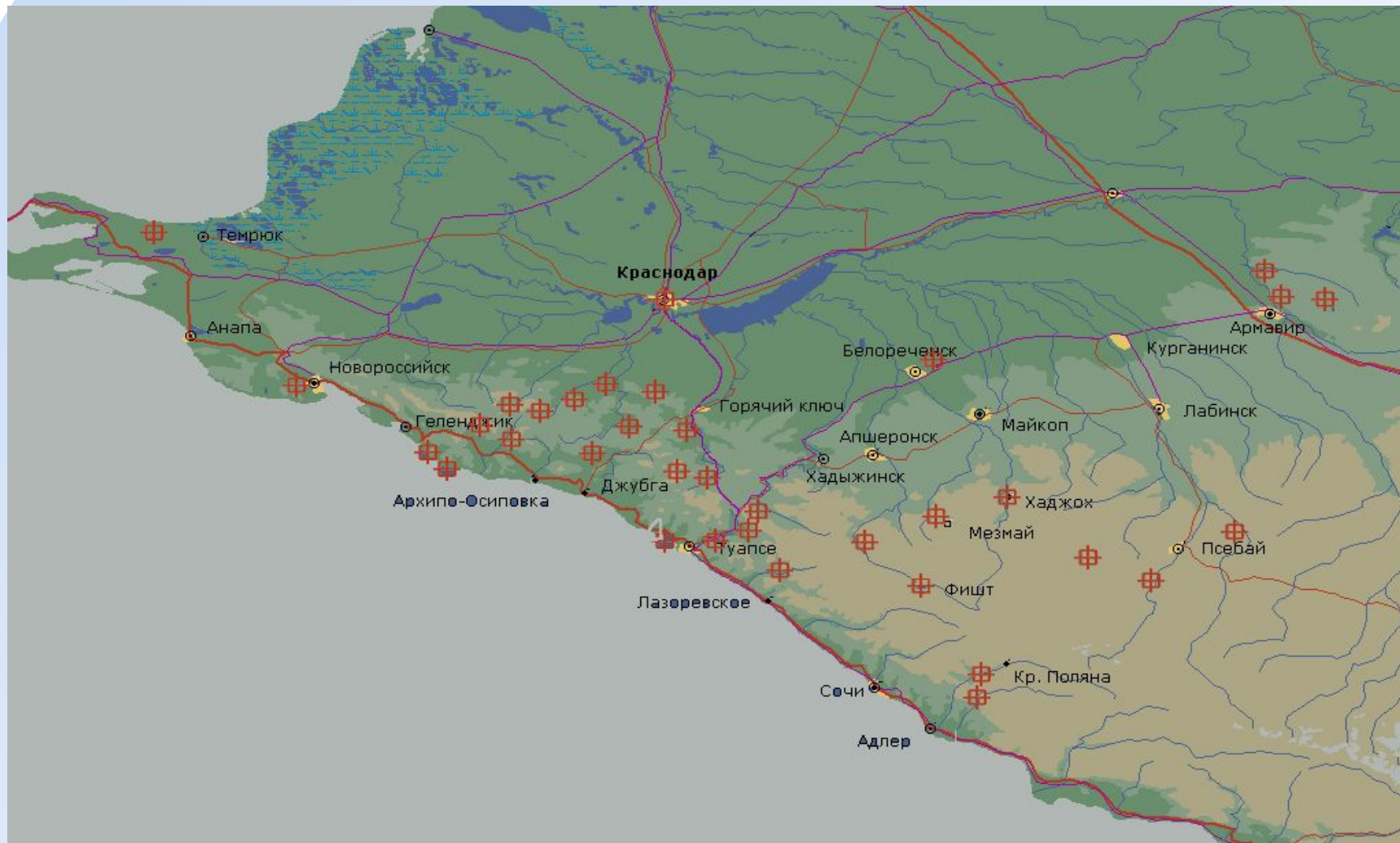
Даль степей сквозная,  
Гор размах орлиный –  
Сторона родная,  
Край наш тополиный.

В. Подкопаев.

# Сочинский национальный парк.



# Размещение памятников природы по территории Краснодарского края



# Азишская пещера



# Джанхотский бор Пицундской сосны



# Гуамское ущелье



# Коса Долгая





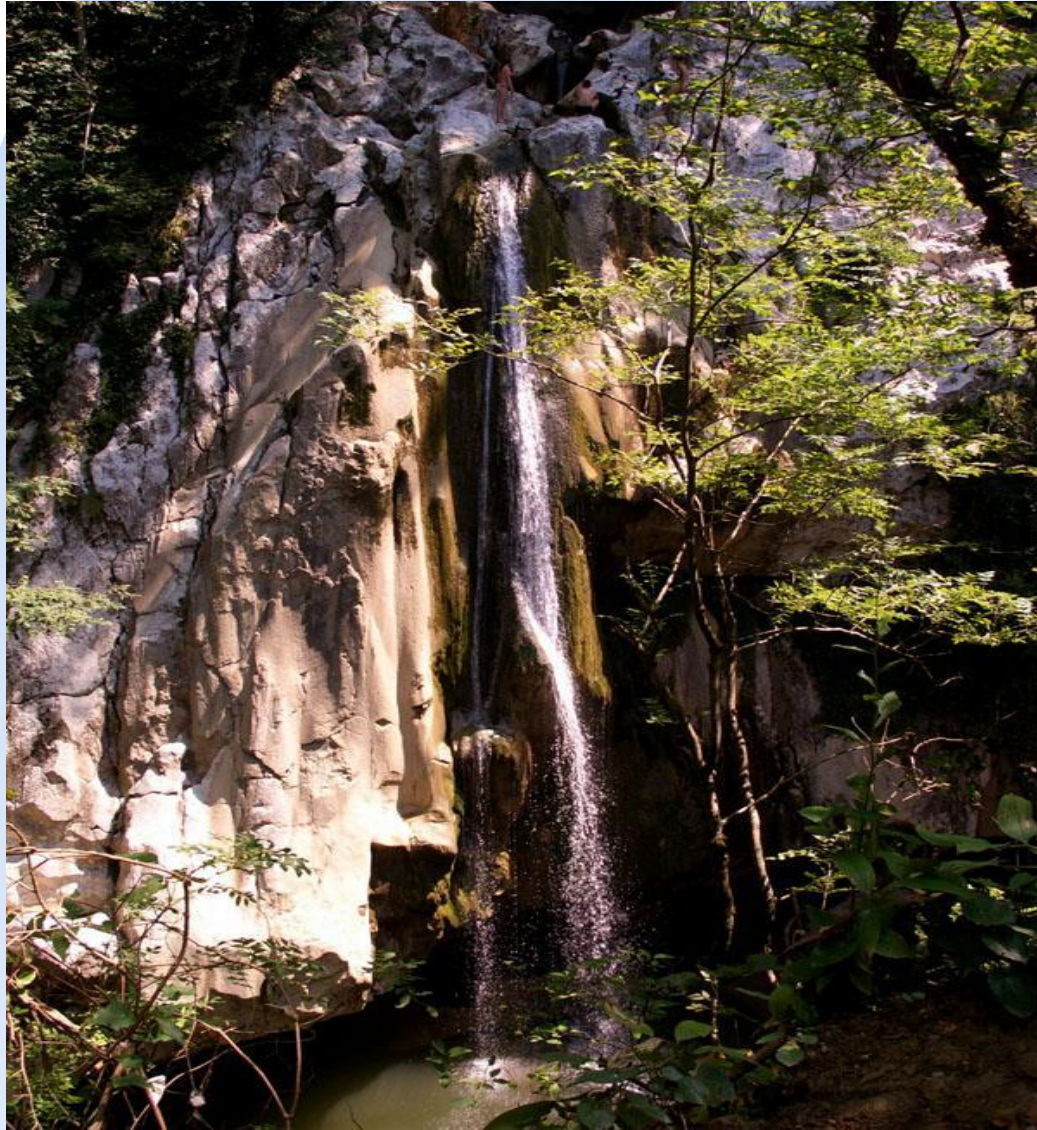
# Скала Парус



# Собор - скала



# Агурские водопады



# Воронцовская пещера



# Дольмены реки Жане



# Гора Карabetова



# Скала Петушок

