

Охрана природы Краснодарского края. Памятники природы.



*Разработано
учителем географии
высшей категории
гимназии № 18
г. Краснодара
Казанцевой
Лилией Павловной*

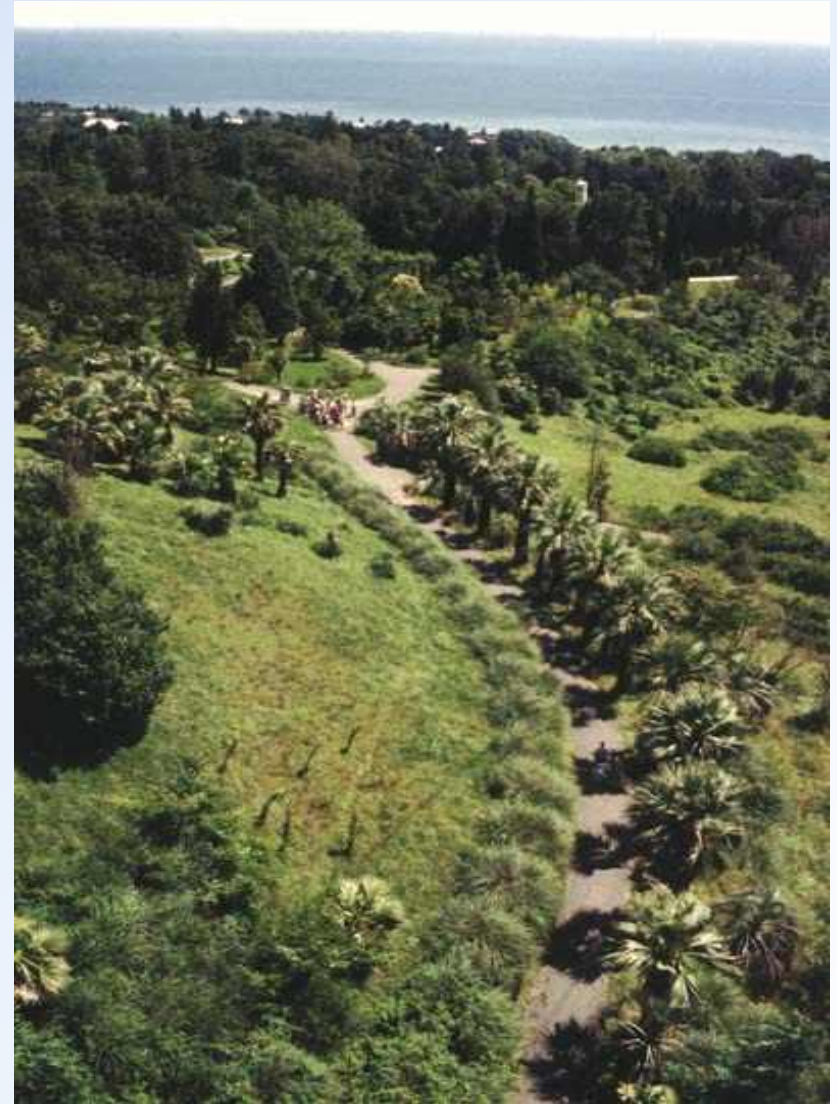
ЭПИГРАФ К УРОКУ :



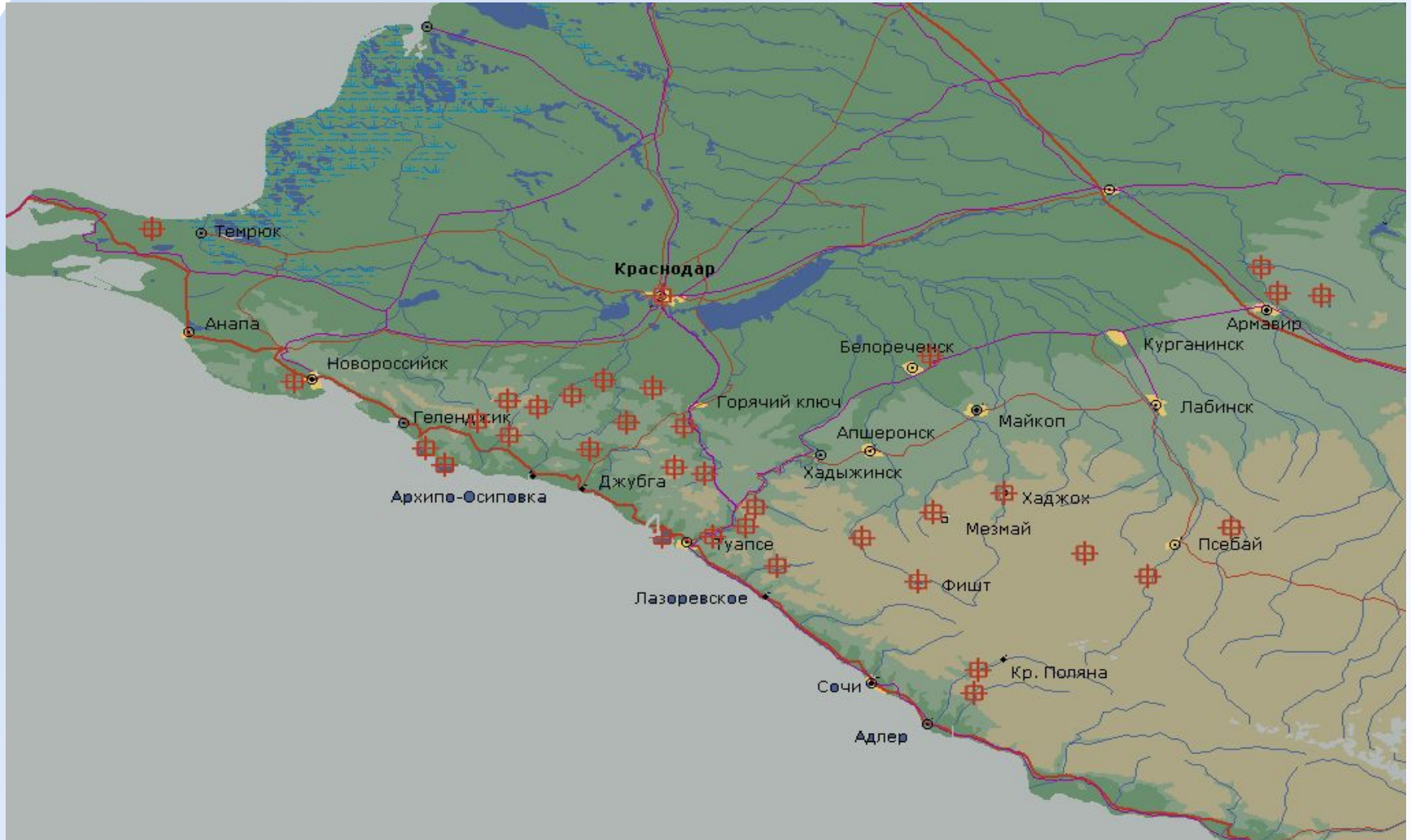
**Даль степей сквозная,
Гор размах орлиный –
Сторона родная,
Край наш тополиный.**

В. Подкопаев.

Сочинский национальный парк.



Размещение памятников природы по территории Краснодарского края



Азишская пещера



Джанхотский бор Пицундской сосны



Гуамское ущелье



Коса Долгая



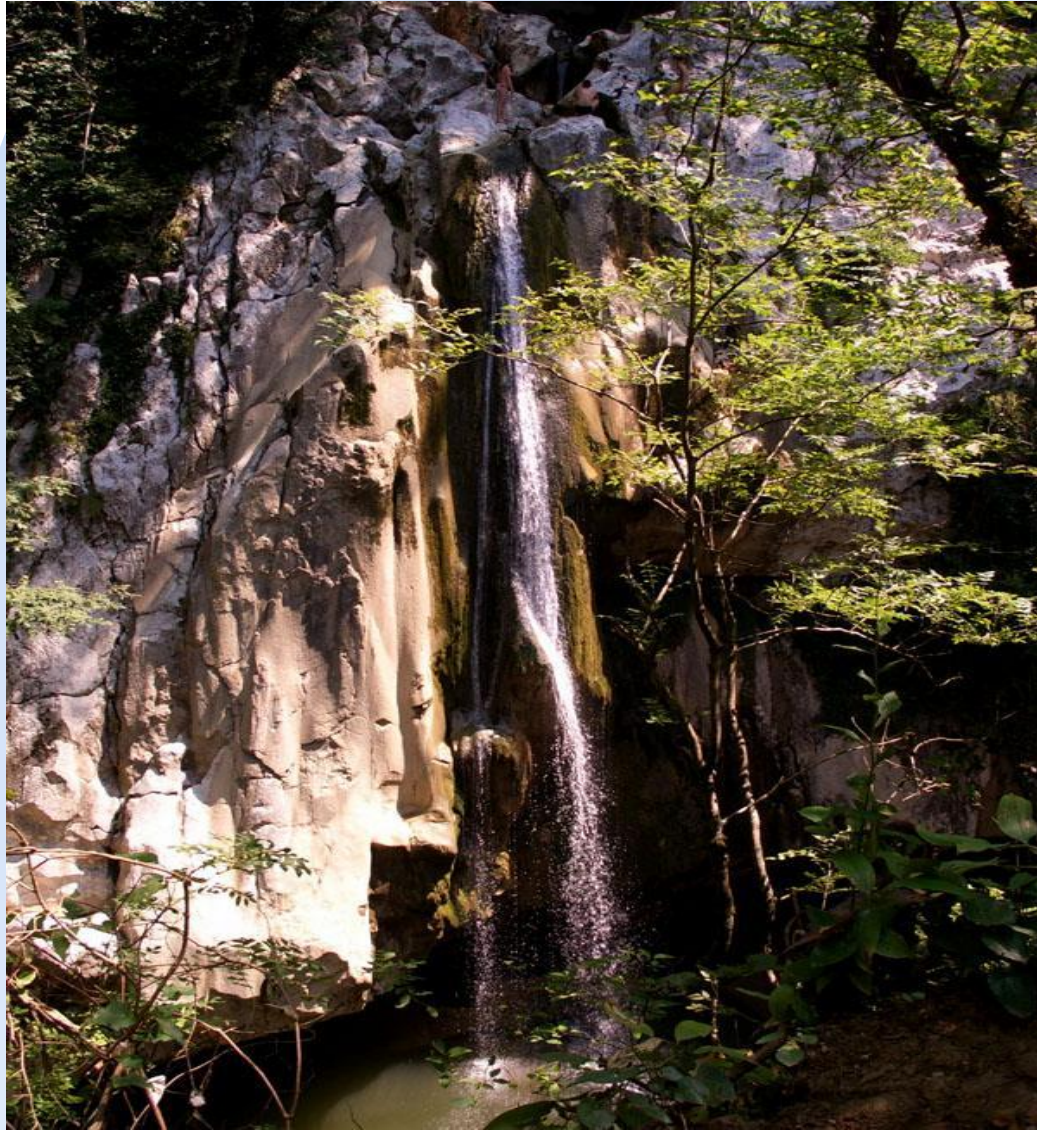
Скала Парус



Собор - скала



Агурские водопады



Воронцовская пещера



Дольмены реки Жане



Гора Карabetова



Скала Петушок

