

Омутнинский район



ВЧЕРА, СЕГОДНЯ, ЗАВТРА

Цели исследования:

- ✓ Научиться составлять комплексную характеристику Омутнинского района.
- ✓ Составить прогноз на будущее Омутнинского района.
- ✓ Научиться работать в коллективе.

Задачи исследования :

- ✓ Изучить историю образования Омутнинского района.
- ✓ Узнать историческую справку г. Омутнинска.
- ✓ Изучить достопримечательности г. Омутнинска.

Общие сведения о районе

- ✓ Центр – г. Омутнинск
- ✓ Дата образования - 6 июня 1773 года
(17 июня по новому стилю)
- ✓ Территория в тыс. км. - 5168 км²
- ✓ Население на 1 января 2009 года - 46937 человека
в том числе:
 - городское население - 38225 человек
 - ✓ сельское население - 8712 человек
- ✓ Расстояние от центра Омутнинского района города Омутнинска до областного центра города Кирова по железной дороге - 232 км,
по автомобильной трассе - 190 км.

Административно-территориальная структура

В состав района входят:

- ✓ 1 город районного значения - Омутнинск
- ✓ 2 поселка городского типа - Восточный и Песковка
- ✓ 50 сельских поселений

Из 48,7 тыс.чел.-

- ✓ 39,3 тыс.чел.- городское население
- ✓ 9,4 тыс. чел.- жители села

Карта Омутнинского района



Историческая справка

История возникновения города металлургов неразрывно связана с металлургическим заводом.

6 июня 1773 года Государственная берг-коллегия издала указ о строительстве на реке Омутной железодельного завода.

Выполнение указа легло на подполковника И.П. Осокина.

Осенью 1775 года была выдана первая плавка. Завод медленно развивался, а вместе с ним медленно рос и посёлок.

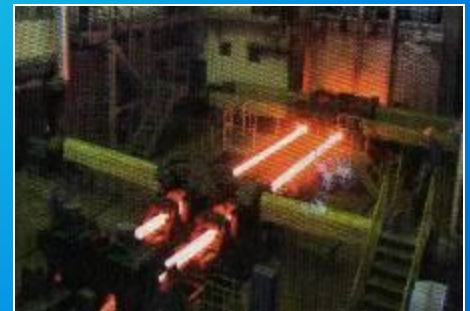
К концу столетия завод считался крупным предприятием черной металлургии, а посёлок – большим населённым пунктом Вятской губернии.

После прихода Советской власти, 5 января 1921 года был образован Омутнинский уезд. В 1929 году он стал именоваться районом, стал самостоятельной административно – территориальной единицей Вятского округа Нижегородского края, с 1936 года – Кировской области.

В 1965 году район приобрёл границы, существующие по сей день.

Промышленность

- ✓ Омутнинск - единственный город черной металлургии области.
Главным предприятием в этой области является ЗАО «Омутнинский металлургический завод».
Завод вырос в современное предприятие по выпуску фасонных, горячекатаных, холодноотянутых, конструкционных и легированных сталей.
- ✓ Через город (ст. Стальная) проходит железная дорога Киров – Лесная и автотрассы Омутнинск – Киров, Омутнинск – Пермь.
Расстояние до города Кирова по автомобильной дороге 190 км, по железной – 232 км.
- ✓ Молокозавод, мясокомбинат и хлебокомбинат расширяют ассортимент продукции



Образование

- ✓ Омутнинский район вместе с Верхнекамским и Афанасьевским входит в Восточный образовательный округ.
- ✓ Образованим подрастающего поколения в районе занимаются: 10 дошкольных учреждений, 13 средних и 1 начальная школа, Центр образования, школа 8-го вида в с. Залазна, а также учреждения дополнительного образования: Дом детского творчества и 2 детско – юношеские спортивные школы.
- ✓ Помимо этого работает Омутнинский колледж педагогики, экономики права, медицинское училище и профессиональное училище №20.



Здравоохранение

- ✓ В сеть здравоохранения района входят:
ЦРБ, 3 городских больницы и амбулатории.
- ✓ Помимо этого существует детский санаторий «Лесная сказка» и заводской профилакторий «Металлург».



Культура

Культурным обслуживанием населения района занимаются 44 учреждения: библиотеки, культурно- досуговые учреждения, музеи, детские школы искусств и Дворец культуры металлургов.



Спорт

Омутнинск можно по праву считать спортивным городком.

Культивируются такие виды спорта, как лыжи, футбол, волейбол, городки, прыжки на акробатической дорожке и многие другие.

Здесь живет олимпийский чемпион по лыжным гонкам в Саппоро Ю.Г.Скобов. Не случайно именно Омутнинск по инициативе Юрия Григорьевича стал центром грандиозного лыжного праздника на который традиционно съезжаются бывшие и сегодняшние спортсмены.



Природа

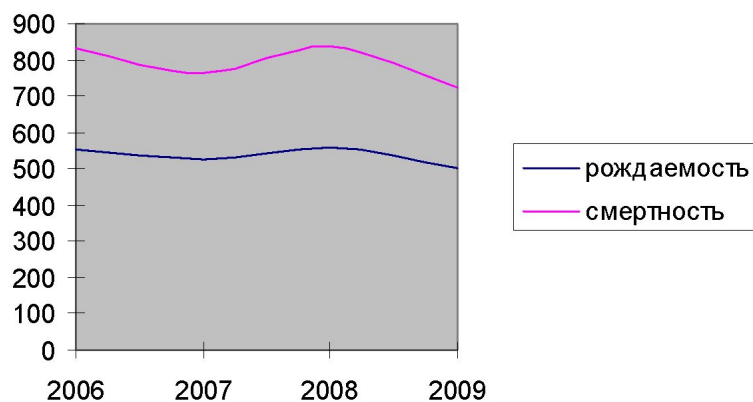
Омутнинский район - лесной край с множеством чистых рек и речушек.

На территории района расположены четыре больших, чистых, богатых рыбой пруда - Омутнинский, Чернохолуницкий, Залазнинский, Песковский.

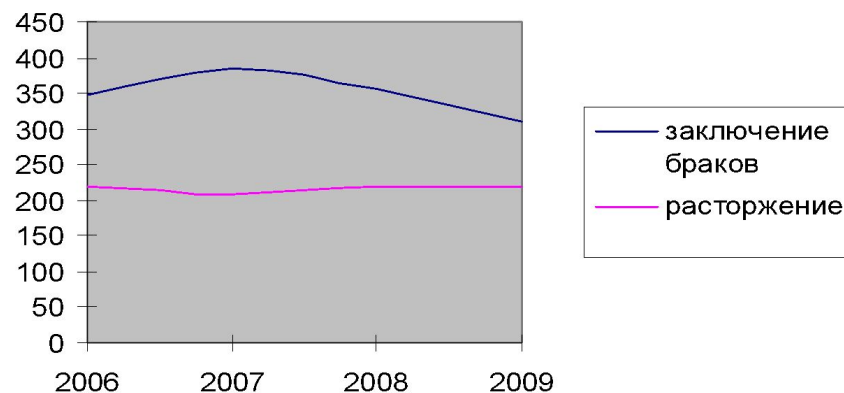
В кладовой земли - красные глины, суглинки, торф, шпатовые и болотные железные руды. Таежные леса богаты дичью.



рождаемость и смертность



Бракосочетание



Выводы:

1. Рождаемость с 2006 -2008 год находится практически на одном уровне, а 2009 году рождаемость идёт на убыль.
2. Смертность наоборот колеблется то на высоком уровне, то идёт на спад (волнообразно): в 2006 - высокая; в 2007 - низкая; в 2008 - высокая; в 2009 - низкая.
3. С 2006 -2007 год больше заключалось браков по сравнению с 2008 и 2009 годами, где заключение браков идёт на убыль.
4. Расторжение браков так и остаётся на высоком уровне с 2006 по 2009 год идёт неизменно.



мемориал павшим
в годы ВОВ



памятник
рабочему



православная
церковь



здание
заводуправления

ДОСТОПРИМЕЧАТЕЛЬНОСТИ

фонтан



памятник героям
Гражданской войны



памятник В.
И. Ленину



кинотеатр «Спартак»



Будущее Омутнинского района

Город Омутнинск будет развиваться. Развитие получит как его промышленная сторона, так и культурная.

Появятся больше различных предприятиях, на которых соответственно будут свободные вакантные места на определенные должности, а следовательно снизится безработица в городе.

Развитие же культурной стороны отразится на образованности жителей, появятся новые музеи, выставочные залы, различные учреждения, которые помогут развитию творческого потенциала и творческих способностей у юного поколения населения.



Презентацию выполнили

ученицы 9 «б» класса
МОУ СОШ с УИОП №1 г. Омутнинска
Кировской области

- ✓ Воробьева Юлия
- ✓ Лопарева Алёна
- ✓ Микляева Екатерина
- ✓ Опарина Ирина

под руководством

Еремеевой Сарии Ривгатовны,
учителя географии и

Запольских Ирины Александровны,
учителя информатики