

Природные зоны России. Тундра.

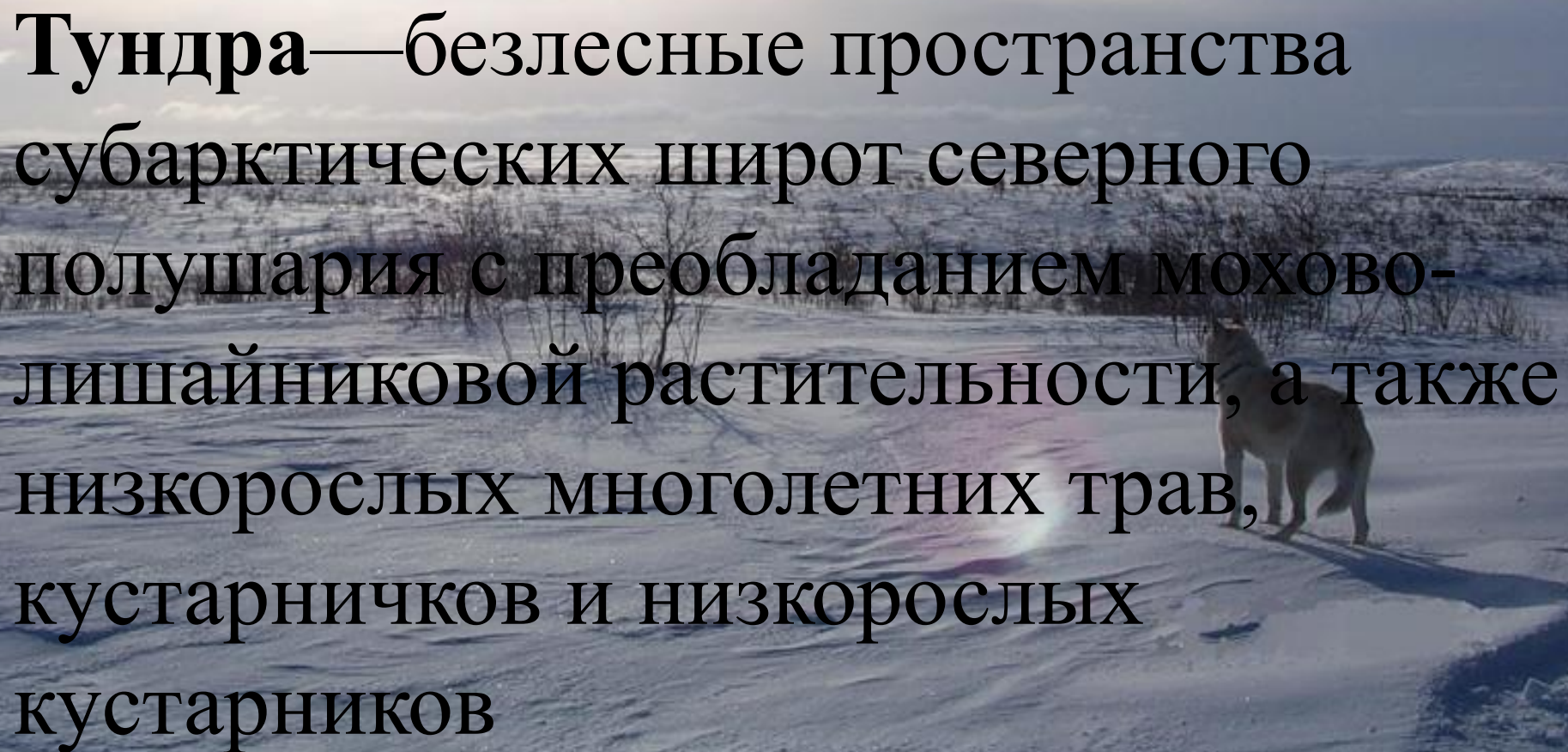
Выполнили: обучающиеся 8 «А» класса
МБОУ СОШ № 31
Учитель географии: Антоненко И.В.

Цели и задачи урока:

- Сформировать представление о природной зоне тундра;
- Сформировать представления о хозяйственном использовании ресурсов тундры;
- Углубить знания о взаимосвязях в природных комплексах севера России;
- Закрепить знания о закономерностях смены природных зон на равнинах – широтной зональности.

Тундра

Тундра—безлесные пространства субарктических широт северного полушария с преобладанием мохово-лишайниковой растительности, а также низкорослых многолетних трав, кустарничков и низкорослых кустарников

A photograph of a snowy tundra landscape. In the foreground, a dark-colored dog stands on the snow, looking towards the left. The background shows a vast, flat, snow-covered plain with some sparse, low-lying vegetation. The sky is bright and overcast, with a lens flare effect near the top center.

Характерные черты тундры:

- полярный день и полярная ночь
- снежный покров маломощный
- сильные ветры
- короткое прохладное лето

- множество озёр и болот
- нет деревьев
- много перелётных птиц



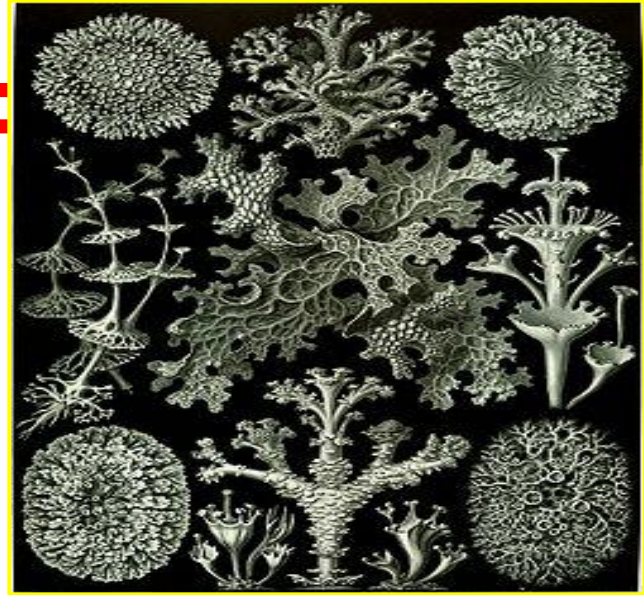
РАСТИТЕЛЬНЫЙ МИР

НДРЕ



Мхи

Самый большой класс мхов — место стебельные. Они растут повсеместно — от Арктики до Антарктики. Стебли этих мхов покрыты выростами-листьями разнообразной формы.



Лишайники

Специализированная группа грибов, находящихся в постоянном сожительстве с водорослями; некоторые ботаники рассматривают Лишайники как самостоятельную группу низших растений.



**Ягель –
олений
мох.**

Один из самых крупных лишайников, высота его достигает 10-15 сантиметров. Растет медленно. Является важнейшим кормом для оленей, которые находят его по запаху даже зимой под снегом.

Карликовая ива



Карликовая ива.

Это самый низкий вид кустарника на земле. Высота такого кустарника не превышает 5 сантиметров.

Карликовая берёза



Карликовая берёзка - одно из самых распространенных растений тундры. Особенно много её в южной части тундры, где нередко она образует заросли



Грибы в тундре часто выше кустарников



Черника

Растет в лесной и тундровой зонах Северного полушария



Морошка

Произрастает в северном полушарии. ... По содержанию провитамина А морошка превосходит морковь.

Приспособления растений к условиям

с



□ корни в
поверхностном
слое почвы

□ стелющиеся
формы

□ мелкие листья

Животный мир тундры



Северный олень

Олень – самое полезное для человека животное в тундре. У оленей широкие копыта, поэтому они не проваливаются в болота и снег. Густой длинный мех защищает их от холода. Питаются ягелем, ягодами и грибами. В поисках корма проходят сотни километров.



Лемминг

Главный обитатель тундры – лемминг - в длину не превышает 15 см. это основная пища песцов. По внешнему виду одновременно похож на мыш-полёвку и хомячка.

Питаются лемминги ягелем, кореньями, листьями и серёжками берёз. На зиму они строят гнёзда из травы и проводят зиму под снегом, прокладывая там ходы.



Песе ц

Песцы – ценные пушные звери.

Их мягкий, пушистый и тёплый мех высоко ценится. Чаще всего песцы окрашены в белый цвет, но бывают светло-серые или голубовато-серые. Песцы питаются леммингами, яйцами и птенцами гусей, выброшенной на берег рыбой, иногда они подбирают остатки от обеда белого медведя.

Птиц



Полярная сова –
постоянно
живёт в тундре



Гагарк

а



Гус



Белая куропатка круглый
год
живёт в тундре



Чайк



Утк



Лебед

ь



Кули

к

Насеком



Кому



Мошка

ртундра – это обитель комаров и мошек. Весной и летом их особенно много. Иногда мошки и комары заслоняют солнце, и в ясный солнечный день кажется, что наступили сумерки. Птицам не надо здесь искать себе корм, они открывают рот навстречу ветру, и так в рот попадает огромное количество мошкары.

Приспособления животных к жизни в тундре



□ Тёплый мех



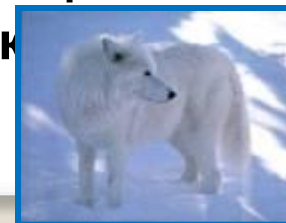
□ Густое оперение



□ Толстый подкожный слой



□ Защитная окраска



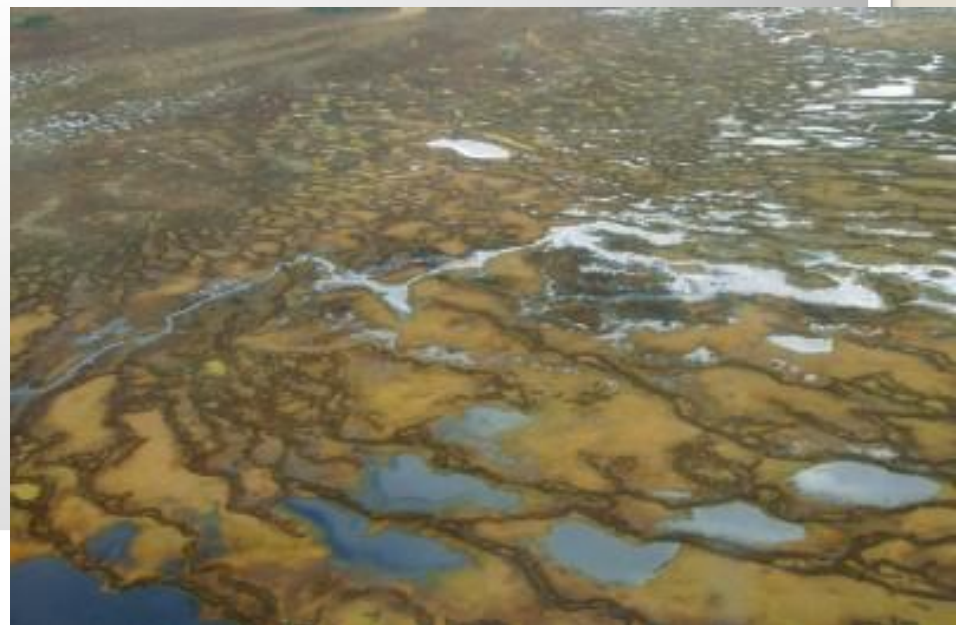


Плотность населения в тундре невелика: меньше 1 человека на 1 кв. км. Здесь живут ханты, манси, якуты, чукчи и др.



**Природные условия тундры
похожи на природные
условия Арктики, но менее
суровы. Люди осваивают,
обживают этот край.**

**К природе тундры они
должны относиться очень
бережно!**



**Работу выполнили: Ученики
МБОУ СОШ №31**



Спасибо за внимание!



Фомичёв Захар

Джелилов Шамиль

Тытешко Алина

Бицуля Григорий