

# **Организация личностно-ориентированного урока**

- **Урок — та учебная ситуация, та "сценическая" площадка, где не только излагаются знания, но и раскрываются, формируются и реализуются личностные особенности учащихся**

Все ученики не похожи друг на друга: одни быстро усваивают информацию, другие долго, одним необходимо общение при изучении нового материала, другие чувствуют себя комфортнее в полной тишине, одни быстро устают на уроке, другие только к концу урока начинают активно работать. При построении урока необходимо учитывать индивидуальные особенности каждого ребенка. Главной целью использования данного подхода является обеспечение учащимся таких условий на уроках математики, которые позволили бы им раскрыть свои природные способности в полной мере

# Работа в организации личностно-ориентированного урока обусловлена следующими **целями:**

заинтересовать каждого учащегося математикой и обеспечить его развитие в условиях атмосферы взаимопонимания и сотрудничества

развить творческий потенциал учащихся

развить индивидуальные познавательные способности каждого ребенка

помочь личности познать себя, самореализоваться и самоопределиться

На разных этапах урока планируются различные формы и методы организации работы учащихся, позволяющие раскрыть содержание субъектного опыта ученика относительно предложенной темы

фронтальная (фронтальный устный опрос с использованием опорного конспекта)

индивидуальная (проверка домашней работы, самостоятельная работа)

парная (работа с карточками )

# Урок математики в 6-м классе по теме: "Нахождение числа по его дроби"

**Тип урока:** урок применения новых знаний при решении задач.

**Цели урока:**

- [Модель урока](#). Модель урока.[doc](#)

## *Образовательные*

1-й уровень: ученик знает правило нахождения числа по его дроби; умеет его применять в простейших задачах

2-й уровень: ученик выполняет 1 уровень; решает более сложные задачи, но лишь по образцу

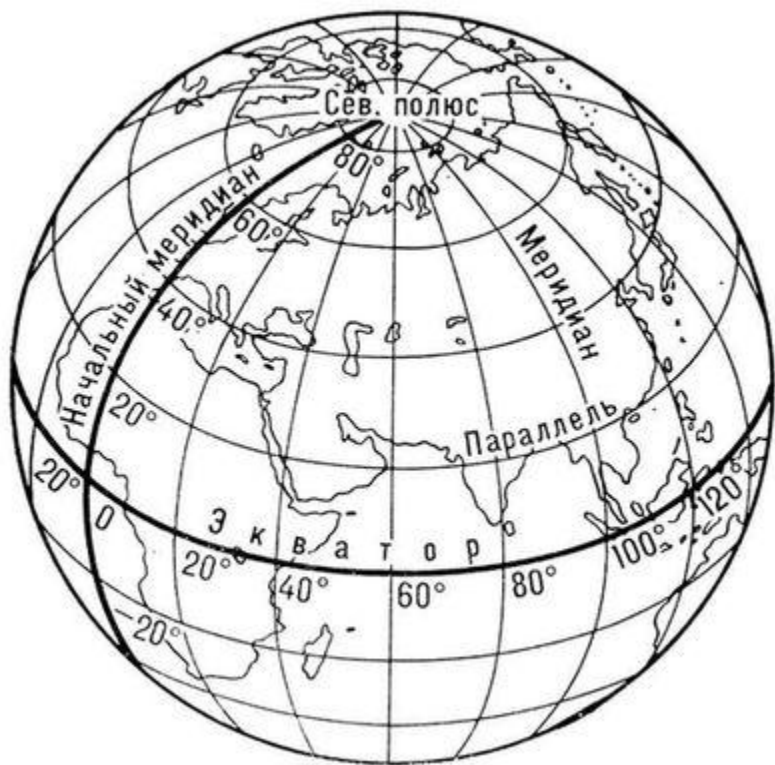
3-й уровень: достаточно свободно владеет алгоритмом решения задач, осознавая каждый его шаг

*Развивающие:* развитие элементов логического мышления, речи, мировоззрения.

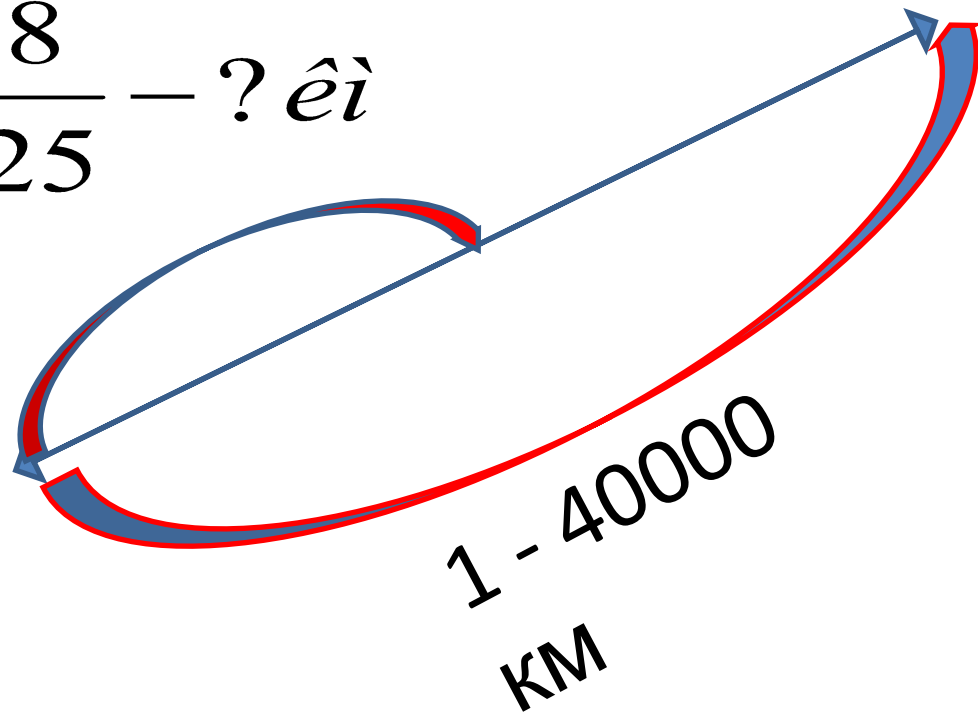
*Воспитательные:* воспитание познавательного интереса, элементов культуры общения

Длина экватора Земли примерно 40 000 км, а её диаметр составляет  $\frac{8}{25}$  длины экватора.

Чему равен диаметр Земли?



$$\frac{8}{25} - ? \text{ èì}$$





Сколько зрителей присутствует на школьном концерте, если известно, что среди них 15 родителей, и это составляет  $\frac{3}{5}$  всех зрителей?

15 x

$\frac{3}{5}$

*Чтобы найти число по значению дроби, надо значение этой дроби разделить на саму дробь.*



*Чтобы найти дробь  
от числа, надо эту  
дробь умножить на  
число.*

Привести примеры





*Чтобы умножить дробь на натуральное число надо:*

- умножить числитель дроби на это число, а знаменатель дроби оставить без изменения;*
- если дробь получилась неправильная, то выделить целую часть.*

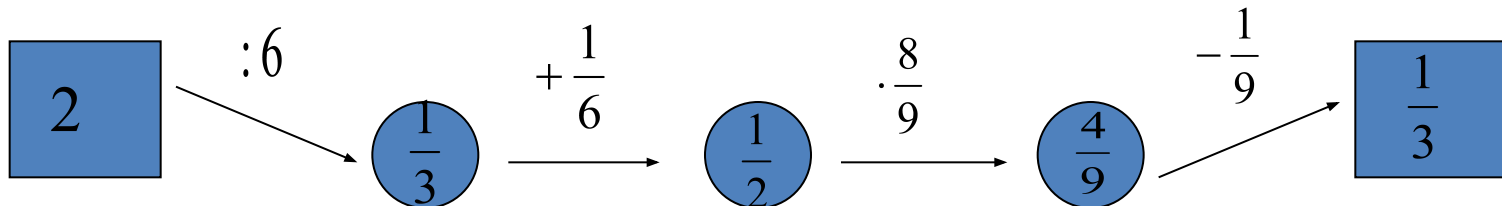
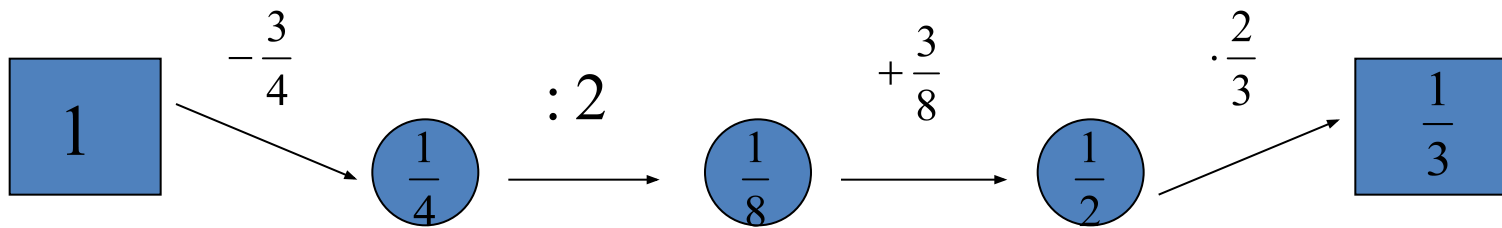
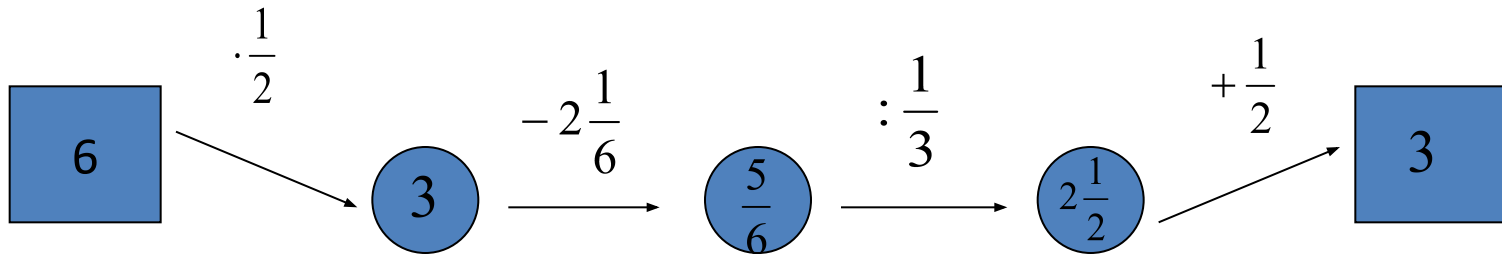
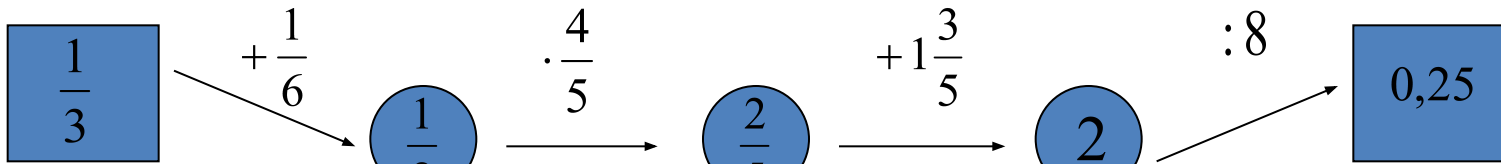
*Чтобы умножить дробь на дробь надо:*

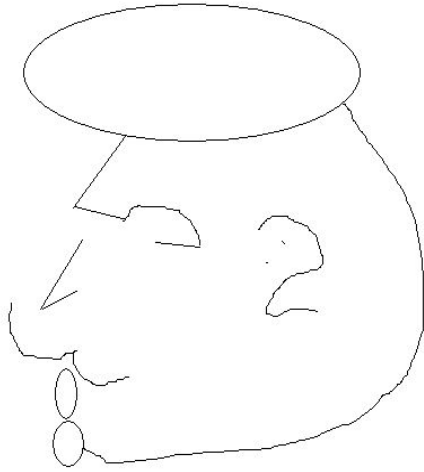
- числитель умножить на числитель, результат умножения записать в числитель дроби;*
- знаменатель умножить на знаменатель, результат умножения записать в знаменателе дроби;*
- если дробь получилась неправильная, то выделить целую часть.*

*Два числа называются взаимно обратными, если их произведение равно 1.*

*Чтобы выполнить деление обыкновенных дробей надо:*

- делимое умножить на число обратное делителю;*
- если при умножении дробей получилась неправильная дробь, то выделить целую часть.*





1. Найти сумму цифр,  
из которых составлен рисунок

$$\frac{3}{4}$$

$$\frac{1}{8}$$

1,3

$$\frac{1}{2}$$

2. Расставить стрелки от большего числа к меньшему

В школе  $\frac{11}{41}$  всех учащихся составляют ученики начальных классов.

Сколько учеников в школе.

Если учеников начальных классов 22 человека?

	дробь	её значение
Ученики начальных классов		

В школе  $\frac{11}{41}$  всех учащихся – ученики начальных классов. Сколько учеников в школе, если в старших классах 60 человек?

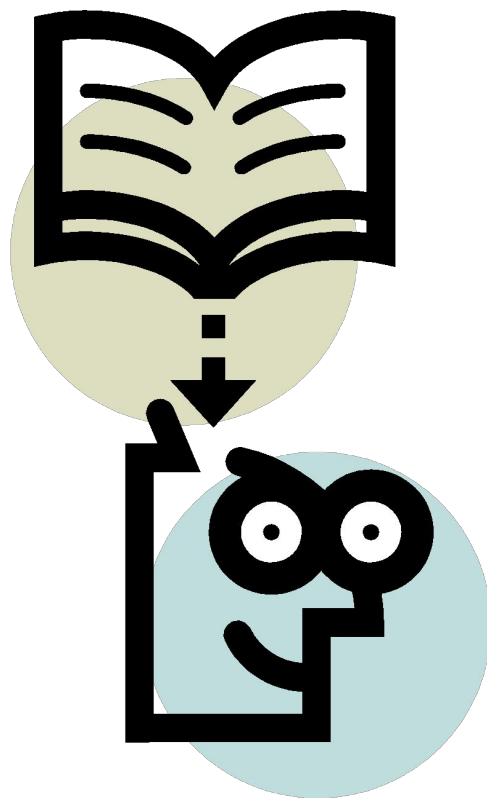
	дробь	её значение
Ученики начальных классов		
Ученики средних и старших классов		

Три класса пропалывали на пришкольном участке картофель. 5 класс прополол 30% всей площади, 6ой – 60% от того, что прополол пятый, а 7-ой – остальные 26 кв.м. Какова площадь картофеля на пришкольном участке?

	дробь	её значение
5 класс		
6 класс		
7 класс		

3	4	5
<p>До привала туристы прошли 18 км. По карте они определили, что это <math>\frac{2}{5}</math> всего маршрута. Какова длина всего маршрута?</p>	<p>Иван посадил <math>\frac{2}{5}</math> всех саженцев яблонь, Пётр – треть, а Антон – последние 8 яблонь. Сколько яблонь посадили?</p>	<p>№ 646</p>
<p>В игре участвовало 15 учащихся. Что составило <math>\frac{5}{6}</math> всех учащихся класса. Сколько учащихся в классе?</p>	<p>В школьном саду 40% всех деревьев – яблони, 25% - вишни, 28% - сливы. Остальные 14 деревьев – груши. Сколько всего деревьев в школьном саду?</p>	<p>№ 648</p>
<p>Преодолев 36 км, бегун пробежал <math>\frac{3}{4}</math> дистанции. Определите длину дистанции</p>	<p>В киоске в первый день продали 40% всех тетрадей, во второй день <math>\frac{3}{5}</math> того, что продали в первый, в третий – остальные 864 тетради. Сколь тетрадей продал киоск за три дня?</p>	<p>№ 649</p>

# Домашнее задание: №668, 670, 671





использованию разных форм общения (монолог, диалога, полилога) с учетом конкретных целей урока

проектированию характера взаимодействий учеников на уроке с учетом их личностных особенностей, требований к межгрупповому взаимодействию (распределение по группам, парам и т. п.)

## Особое внимание на уроке уделяется

использованию содержания субъектного опыта всех участников урока в диалоге "ученик - учитель", "ученик - класс"

предвосхищению возможных изменений в организации коллективной работы класса, коррекция их по ходу урока

созданию на уроке ситуация успеха для каждого ученика