

ОРИЕНТИРОВАНИЕ

УРОК ГЕОГРАФИИ

6 КЛАСС

УЧИТЕЛЬ КОНЯШКИНА Т.А.

ЦЕЛЬ УРОКА

- Сформировать понятие о том , что такое ориентирование и какие способы для этого существуют;
- Сформировать умение определять азимут;
- Сформировать умение определять расстояние на местности.

ПЛАН УРОКА

- ГЕОГРАФИЧЕСКИЙ ДИКТАНТ
- ОПРЕДЕЛЕНИЕ ГЕОГРАФИЧЕСКИХ КООРДИНАТ
- ФОРМИРОВАНИЕ ПОНЯТИЯ «ОРИЕНТИРОВАНИЕ»
- ЗНАКОМСТВО С КОМПАСОМ
- ФОРМИРОВАНИЕ ПОНЯТИЯ «АЗИМУТ» И ФОРМИРОВАНИЕ УМЕНИЯ ОПРЕДЕЛЯТЬ АЗИМУТ
- ФОРМИРОВАНИЕ УМЕНИЯ ИЗМЕРЯТЬ РАССТОЯНИЯ НА МЕСТНОСТИ
- МОИ ГЕОГРАФИЧЕСКИЕ ИССЛЕДОВАНИЯ

ГЕОГРАФИЧЕСКИЙ ДИКТАНТ

- | | | | |
|------|------------------------------|----|---|
| I. | ЭКВАТОР | 1. | Нанесенные на глобус или карту параллели и меридианы |
| II. | ПАРАЛЛЕЛИ | 2. | Расстояние в градусах от нулевого меридиана до точки, измеренное по параллели, проходящей через данную точку. |
| III. | МЕРИДИАНЫ | 3. | Линии , параллельные экватору |
| IV. | ГРАДУСНАЯ СЕТКА | 4. | Линия, делящая поверхность земного шара на Северное и Южное полушария |
| V. | ГЕОГРАФИЧЕСКИЕ
КООРДИНАТЫ | 5. | Линии, соединяющие Северный и Южный полюсы |
| VI. | ГЕОГРАФИЧЕСКАЯ ШИРОТА | 6. | Расстояние в градусах от экватора до точки, измеренное по меридиану, проходящему через данную точку. |
| VII. | ГЕОГРАФИЧЕСКАЯ ДОЛГОТА | 7. | Географическая широта и географическая долгота. |

ПРОВЕРЬТЕ СЕБЯ

I-4

II-3

III-5

IV-1

V-7

VI-6

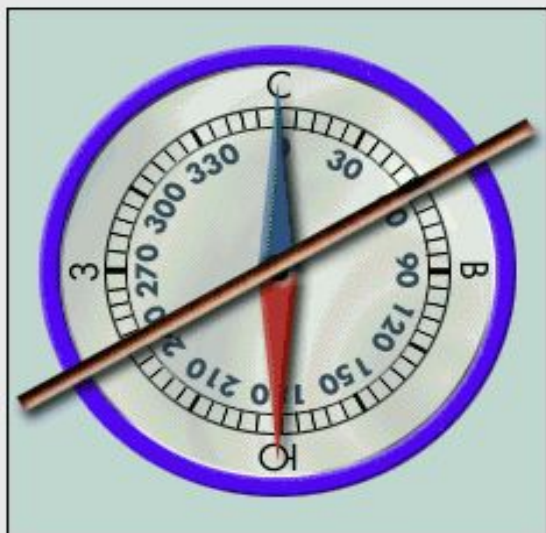
VII-2

ОПРЕДЕЛЕНИЕ ГЕОГРАФИЧЕСКИХ КООРДИНАТ

ОПРЕДЕЛИТЕ И НАНЕСИТЕ НА
КОНТУРНУЮ КАРТУ
ГЕОГРАФИЧЕСКИЕ КООРДИНАТЫ:

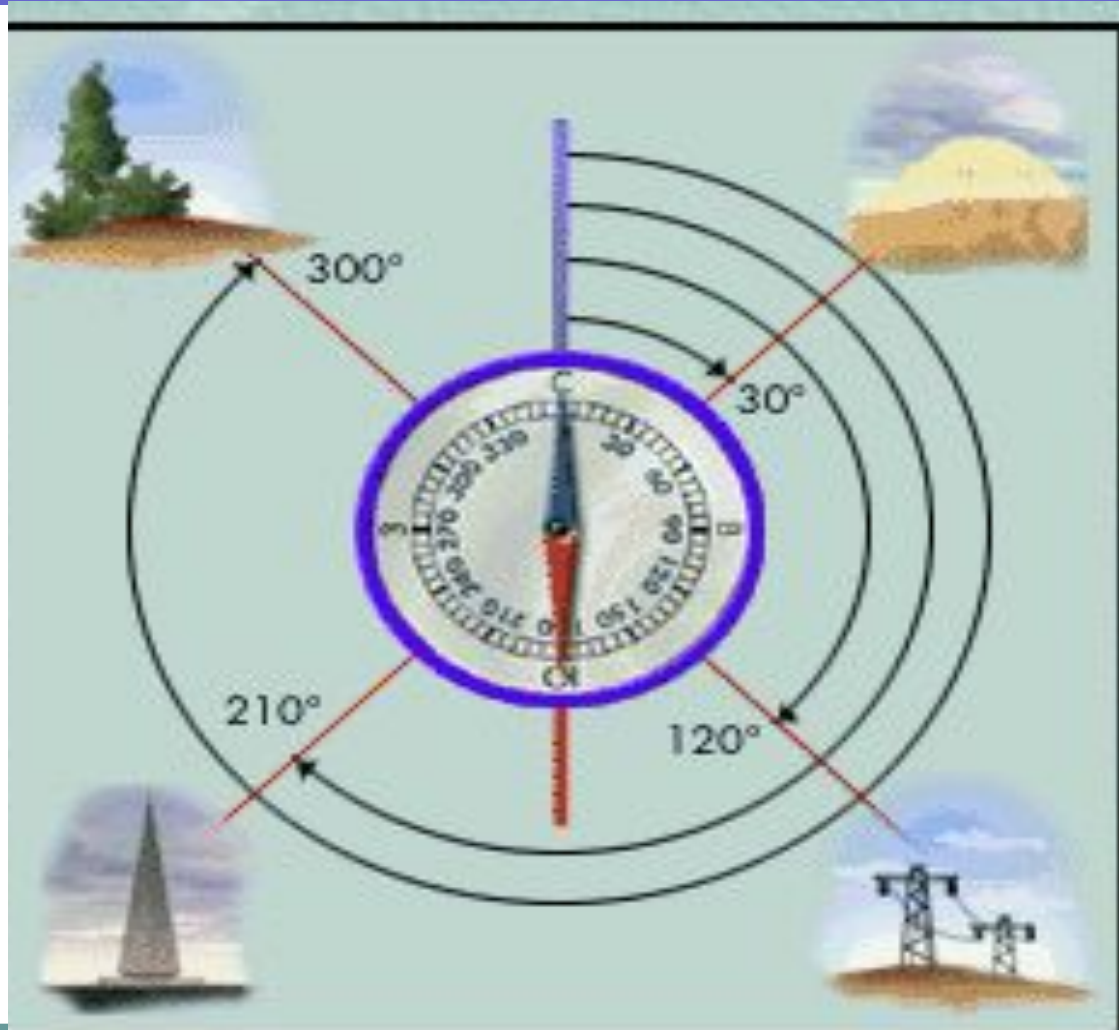
- 1) Г. ПАРИЖ
- 2) Г. ПЕКИН
- 3) Г. БРАЗИЛИЯ
- 4) Г. ХЕЛЬСИНКИ

ОРИЕНТИРОВАНИЕ- ЭТО ОПРЕДЕЛЕНИЕ СВОЕГО МЕСТОПОЛОЖЕНИЯ ОТНОСИТЕЛЬНО СТОРОН ГОРИЗОНТА



1. Компас положите горизонтально, на ровную немаetalлическую поверхность.
2. Подождите, пока компасная стрелка установится
3. Поверните компас так, чтобы северный конец стрелки совместился с нулем. В этом положении компас сориентирован и готов к работе.
4. На компас кладут тонкую палочку по направлению от центра компаса к предмету.
5. Азимут отсчитывают от северного конца стрелки до палочки по часовой стрелке

АЗИМУТ-это угол, измеренный в градусах, между направлением на север и направлением на объект, отсчитываемый по часовой стрелке

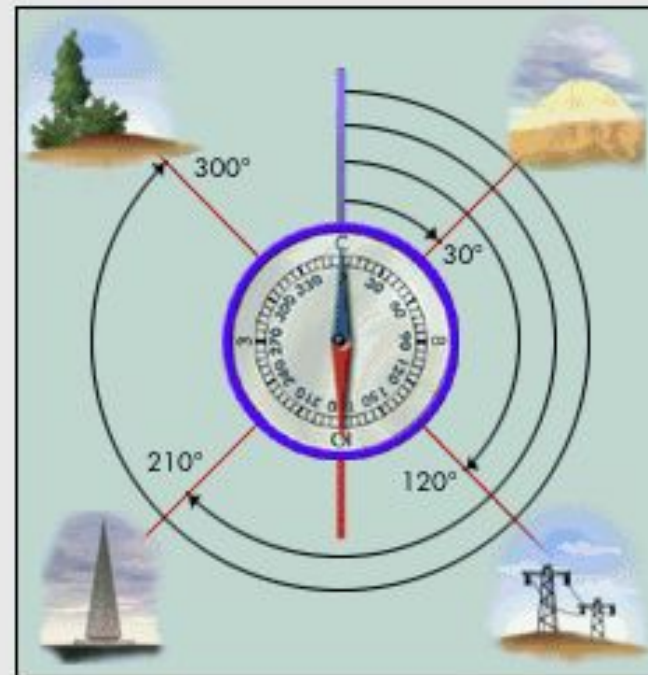


направление

север
восток
юг
запад
юго-запад

азимут

0°
 90°
 180°
 270°
 225°



МОИ ГЕОГРАФИЧЕСКИЕ ИССЛЕДОВАНИЯ

СТР. 15

ИЗМЕРЕНИЕ РАССТОЯНИЙ



Простейший дальномер
можно сделать из куска картона

ПРАКТИЧЕСКАЯ РАБОТА

РАБОЧАЯ ТЕТРАДЬ, СТР.

ДОМАШНЯЯ РАБОТА

§4

ТЕТРАДЬ-ТРЕНАЖЕР С.6, ЗАДАНИЕ 2