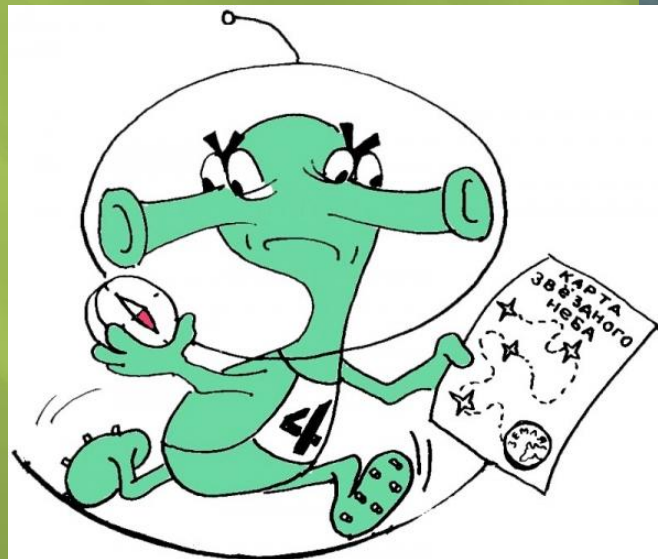


ОРИЕНТИРОВАНИЕ НА МЕСТНОСТИ

Умение ориентирования первое, что необходимо настоящему туристу.



ОРИЕНТИРОВАНИЕ ПО ПОЛЯРНОЙ ЗВЕЗДЕ

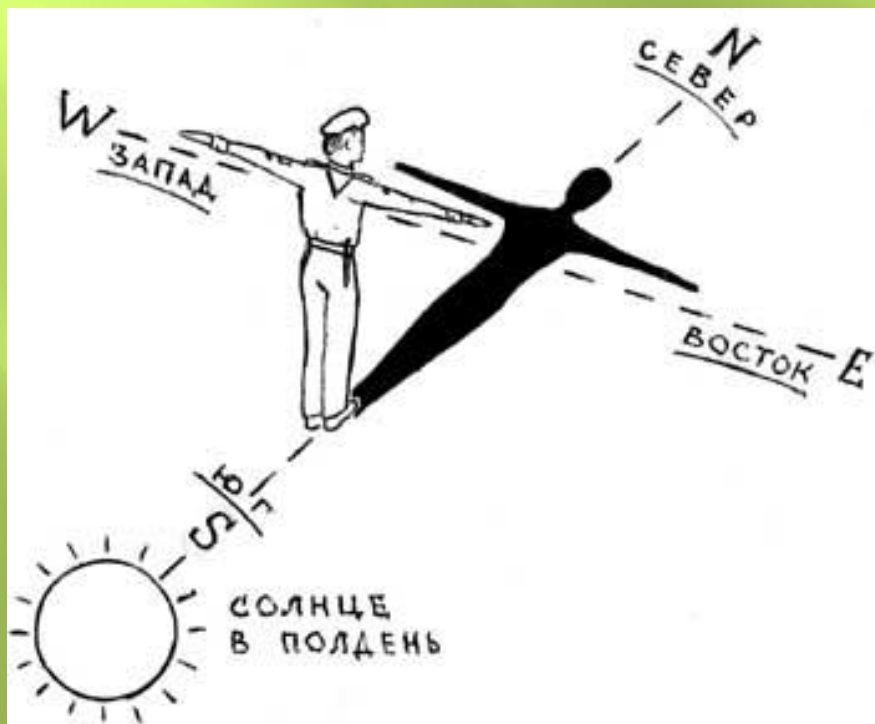
Полярная звезда всегда находится на севере.

Чтобы найти Полярную звезду, надо сначала найти созвездие Большой Медведицы, напоминающее ковш, составленный из семи довольно ярких звезд, затем через две крайние правые звезды Большой Медведицы мысленно провести линию, на которой отложить пять раз расстояние между этими крайними звездами, и тогда в конце этой линии найдем Полярную звезду, которая, в свою очередь, находится в хвосте другого созвездия, называемого Малой Медведицей. Став лицом к Полярной звезде, мы получим направление на север.



ОРИЕНТИРОВАНИЕ ПО СОЛНЦУ

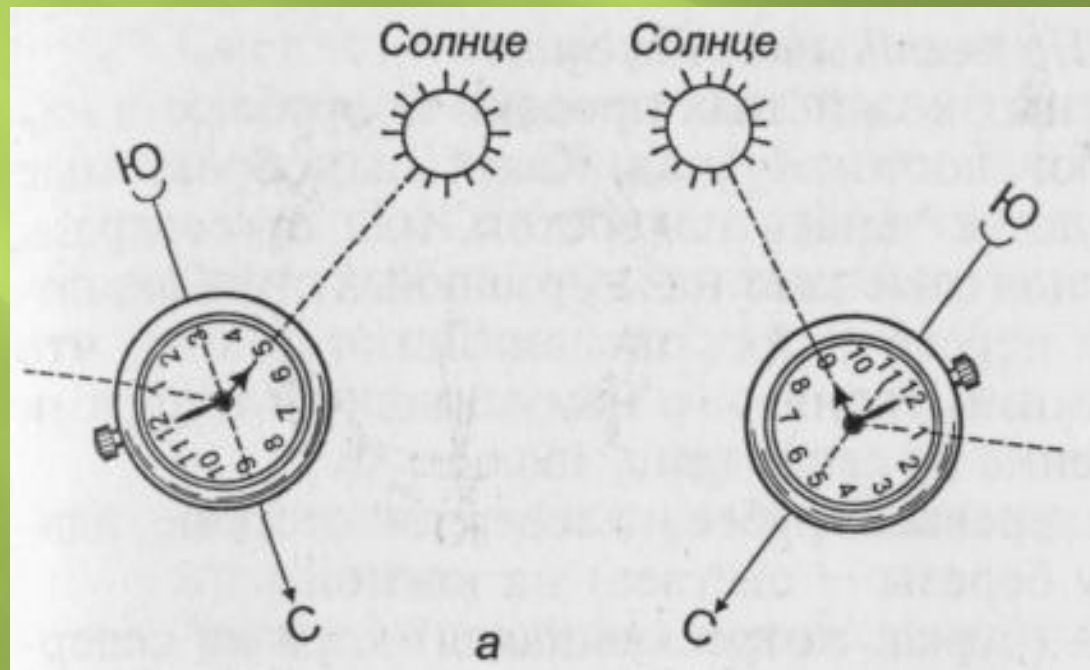
Места восхода и захода Солнца по временам года различны: зимой Солнце восходит на юго-востоке, а заходит на юго-западе; летом Солнце восходит на северо-востоке, а заходит на северо-западе; весной и осенью Солнце восходит на востоке, а заходит на западе. В полдень Солнце всегда находится в направлении юга.



Направление на север в северном полушарии определяют, став в полдень, в 13 часов, спиной к солнцу. Тень, отброшенная телом, словно стрелка, укажет на север. При этом запад будет по левую руку, а восток по правую. В южном полушарии все наоборот: тень ляжет на юг, а запад и восток окажутся соответственно справа и слева.

ПО СОЛНЦУ И ЧАСАМ

Если положить часы на горизонтальную поверхность и поворачивать их до тех пор, пока часовая стрелка не будет направлена в сторону солнца, а затем через центр циферблата на цифру 1 (13 часов) мысленно провести прямую линию (А), то биссектриса угла, образованного ею и часовой стрелкой, пройдет с севера на юг (см рисунок). При этом до 12 часов дня юг будет находиться справа от солнца, а после двенадцати - слева.



ОРИЕНТИРОВАНИЕ ПО ЛУНЕ

Для приблизительного ориентирования нужно знать, что летом в первую четверть Луна в 20 часов находится на юге, в 2 часа ночи - на западе, в последнюю четверть в 2 часа ночи - на востоке, в 8 часов утра - на юге. При полнолунии ночью стороны горизонта определяются так же, как по Солнцу и часам, причем Луна принимается за Солнце.

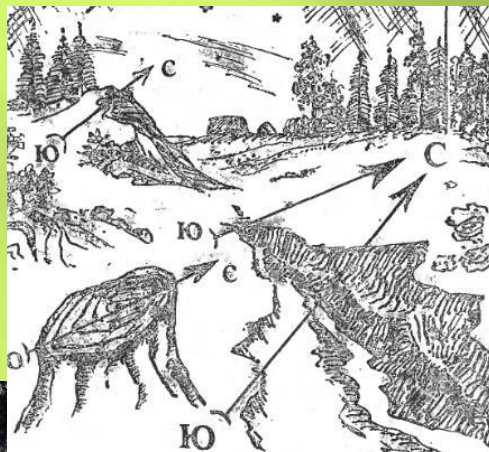
Фаза Луны	20 часов	2 час	8 часов
Первая четверть (видна правая половина диска Луны)	на юге	на западе	на юге
Новолуние (полнолуние)	на востоке	на юге	на западе
Последняя четверть (видна левая полови на диска Луны)	на юге	на востоке	на юге

ОРИЕНТИРОВАНИЕ ПО ТАЯНИЮ СНЕГА

Известно, что южная сторона предметов нагревается больше чем северная, соответственно и таяние снега с этой стороны происходит быстрее. Это хорошо видно ранней весной и во время оттепелей зимой на склонах оврагов, лунках у деревьев, снегу, прилипшему к камням.



ОРИЕНТИРОВАНИЕ ПО МЕСТНЫМ ПРЕДМЕТАМ



Кроны деревьев будут пышнее с южной стороны так же с южной стороны пней и деревьев более спелые ягоды.

Муравейники располагаются тоже с южной стороны естественных укрытий и с южной стороны они более пологие.

Годовые кольца деревьев будут больше с южной стороны.

Смола больше выступает на южной половине ствола хвойного дерева. Кора березы и сосны на северной стороне темнее, чем на южной, а стволы деревьев, камни, выступы скал гуще покрыты мхом и лишайниками.

От умения ориентироваться на местности, возможно, будет зависеть ваше здоровье, а может и жизнь.

