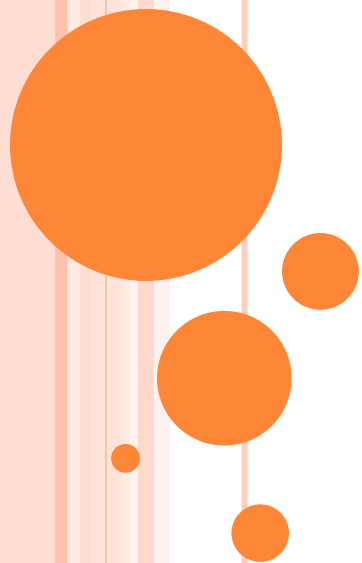
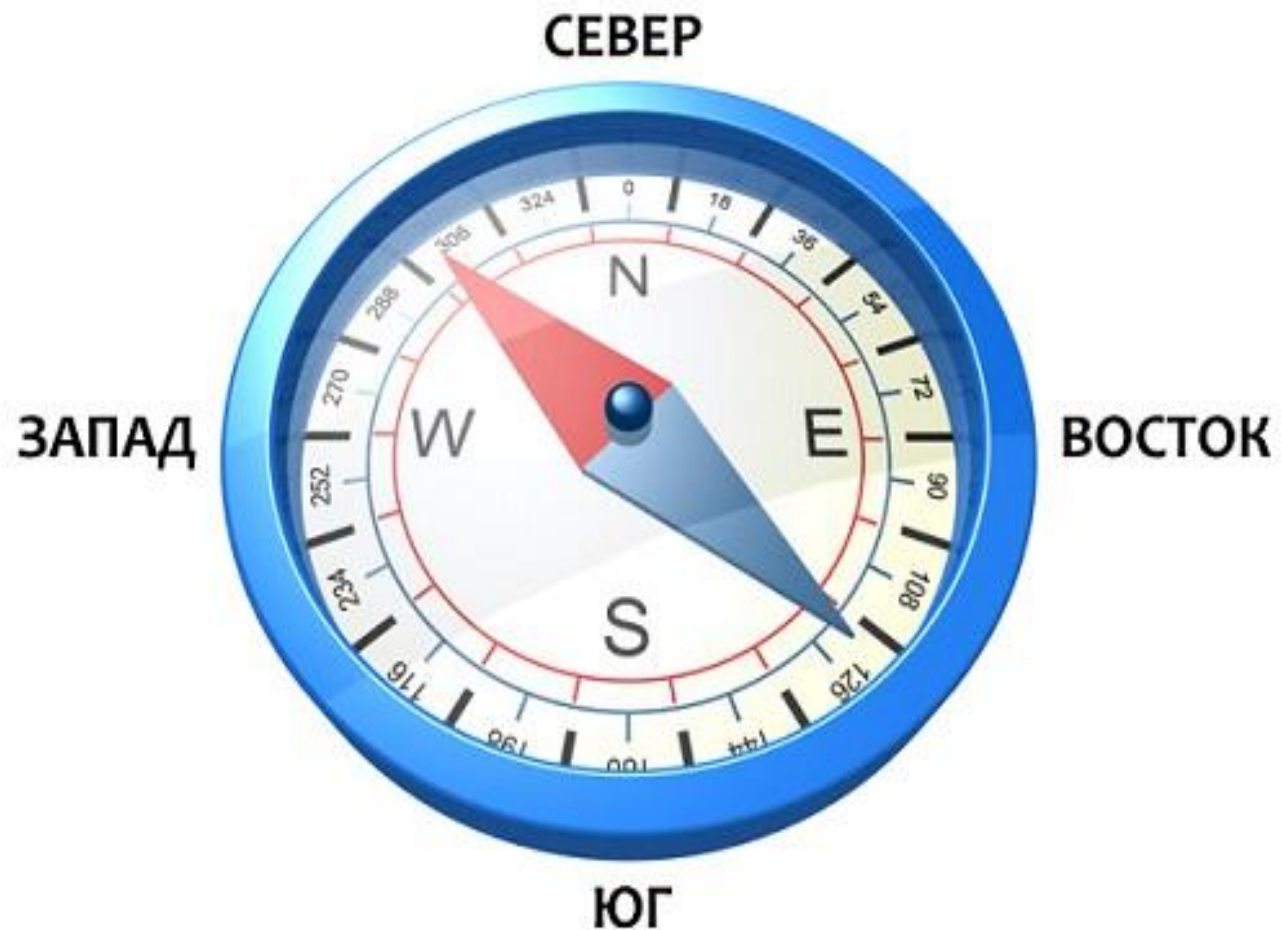


ОРИЕНТИРОВАНИЕ

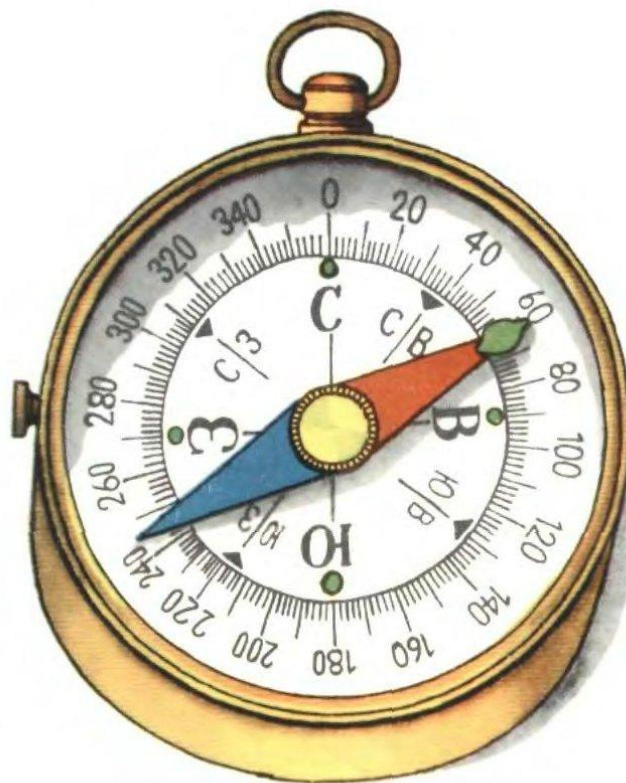
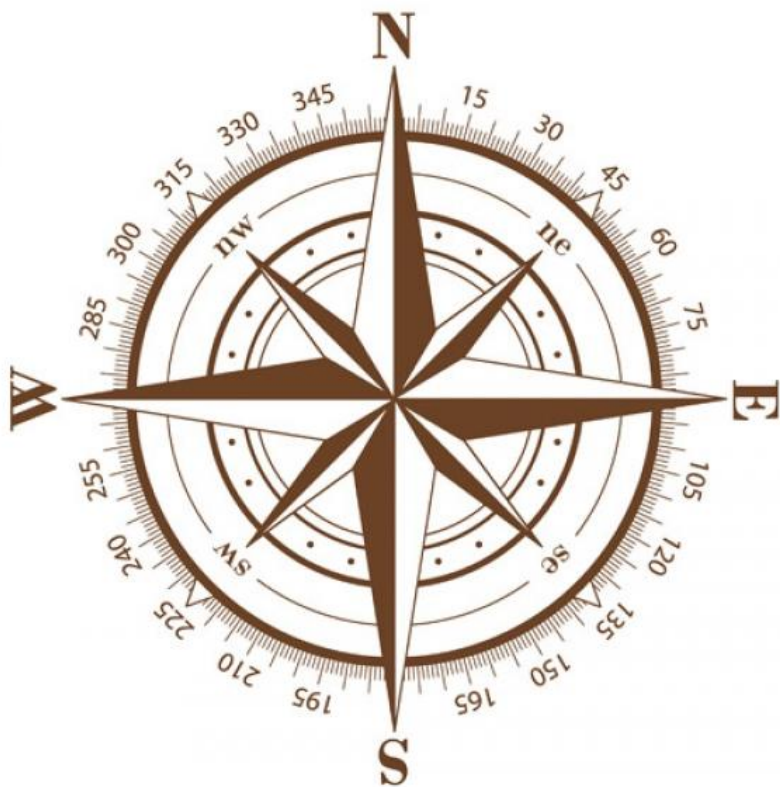


ОРИЕНТИРОВАНИЕ НА МЕСТНОСТИ — ОПРЕДЕЛЕНИЕ СВОЕГО ПОЛОЖЕНИЯ И ПОЛОЖЕНИЯ ТОПОГРАФИЧЕСКИХ И ТАКТИЧЕСКИХ ОБЪЕКТОВ НА МЕСТНОСТИ ОТНОСИТЕЛЬНО СТОРОН ГОРИЗОНТА, РЕЛЬЕФА И МЕСТНЫХ ПРЕДМЕТОВ.



КОМПАС

? Компас — устройство, облегчающее ориентирование на местности путём указания на магнитные полюса Земли и стороны света.



МАГНИТНОЕ СКЛОНЕНИЕ

- ? Магнитное склонение — угол между географическим и магнитным меридианами в точке земной поверхности, который показывает отличие между показаниями магнитного компаса и истинным направлением на север в данной точке земной поверхности в данную историческую эпоху.

