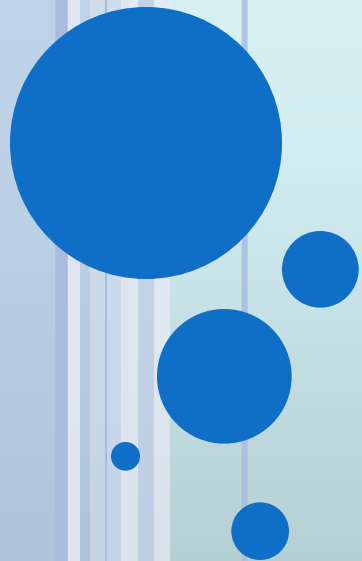


**ОРИЕНТИРОВАНИЕ  
НА МЕСТНОСТИ.  
АЗИМУТ.**



# ОРИЕНТИРОВАНИЕ - УМЕНИЕ ОПРЕДЕЛЯТЬ СВОЕ МЕСТОПОЛОЖЕНИЕ ОТНОСИТЕЛЬНО СТОРОН ГОРИЗОНТА.

Различают четыре **основные стороны** горизонта: север, юг, запад и восток.

Между ними есть **промежуточные**: северо –запад, северо-восток, юго- запад, юго-восток и т.п.



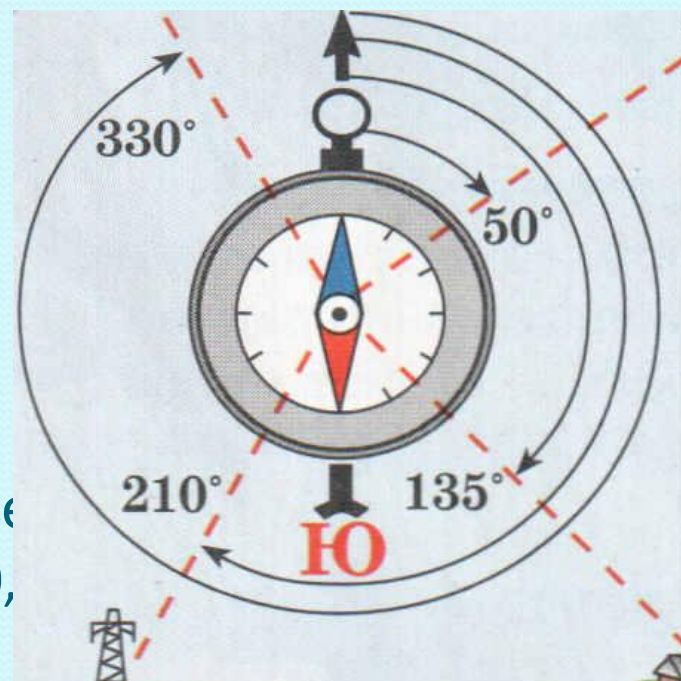
Неориентированный  
компас

Ориентированный  
компас

**АЗИМУТ** – это угол, образованный направлением на север и направлением на какой-либо предмет местности.

Отсчет азимута производят от направления на север по ходу часовой стрелки от 0 до 360. Если предмет на севере его азимут 0, на востоке – 90, на юге – 180, на западе – 270 градусов.

Для определения азимута компас ориентируют (0 совпадает с буквой С) и мысленно проводят линию через центр циферблата компаса на нужный предмет, затем берут отсчет на шкале.

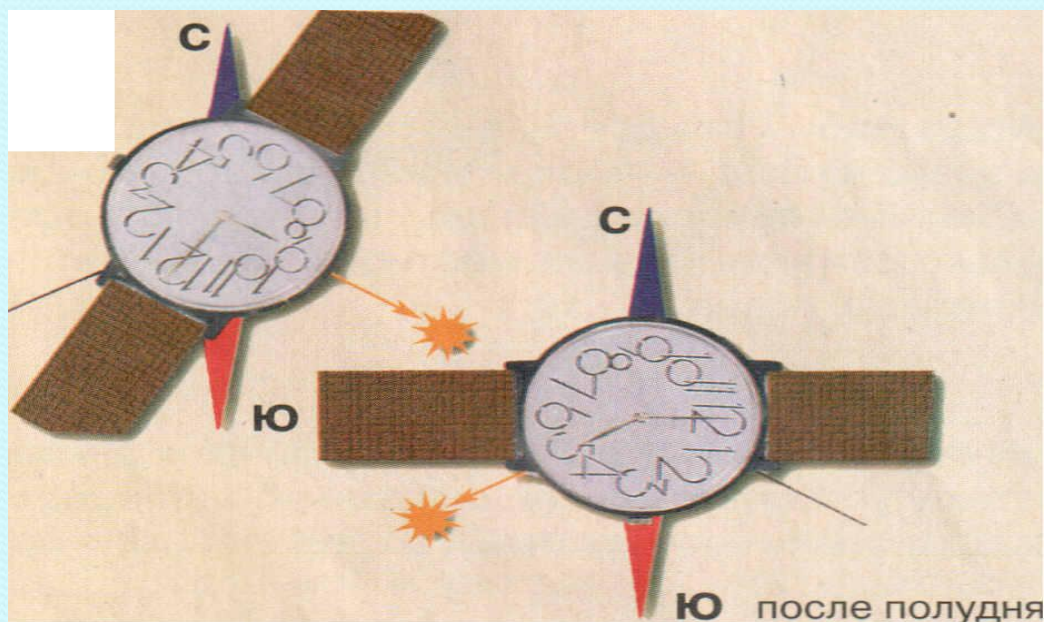


## Ориентирование по звездам

1. Найдите ковш Большой Медведицы из семи звезд.
2. Мысленно отложите на продолжении линии между крайними звездами ковша еще пять таких отрезков. Здесь находится Полярная звезда, которая всегда расположена над северной стороной горизонта.

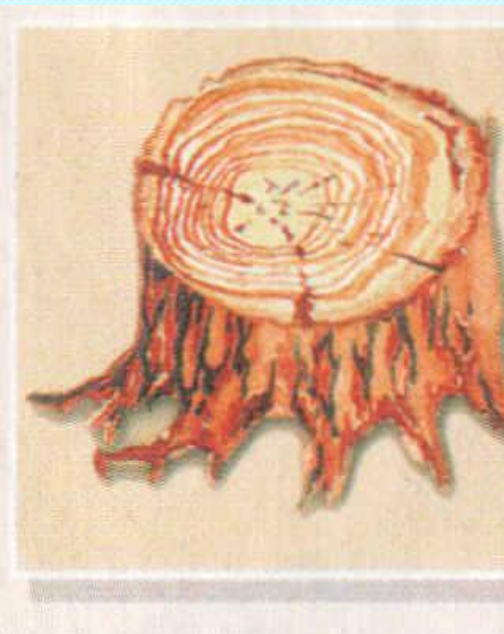
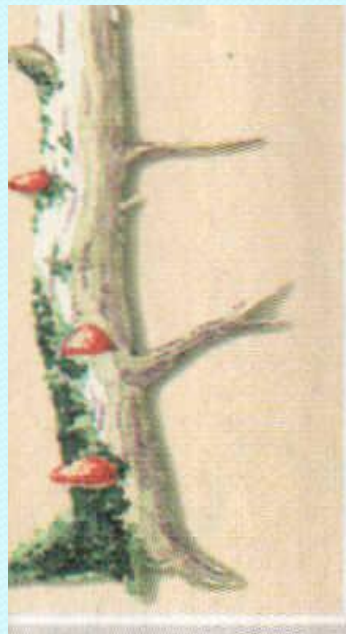


Ориентирование с помощью солнца и часов  
Положите часы так, чтобы часовая стрелка была направлена на солнце. Угол между часовой стрелкой и цифрой 1 разделите пополам. Эта линия покажет направление север – юг.

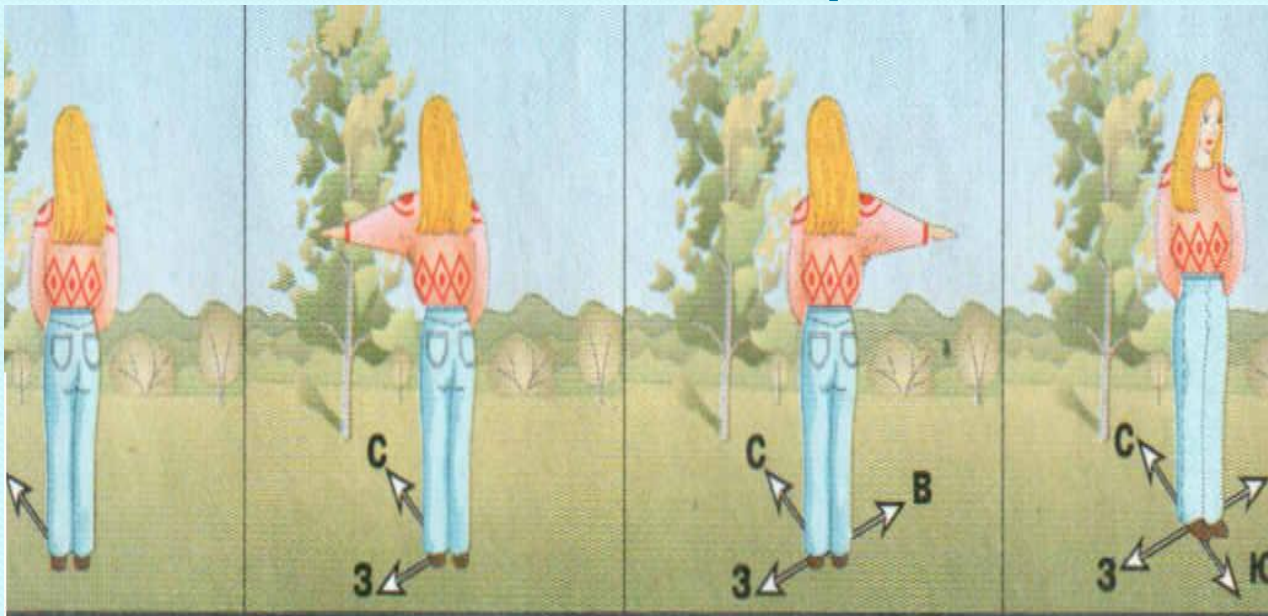


С северной стороны деревьев ветви короче, а на стволе может быть лишайник.

Толщина годичных колец спеленного дерева с северной стороны меньше, чем с южной.



# Тень отдельно стоящего дерева в полдень всегда направлена на север



Снег на крышах домов оттаивает  
быстрее с южной стороны

