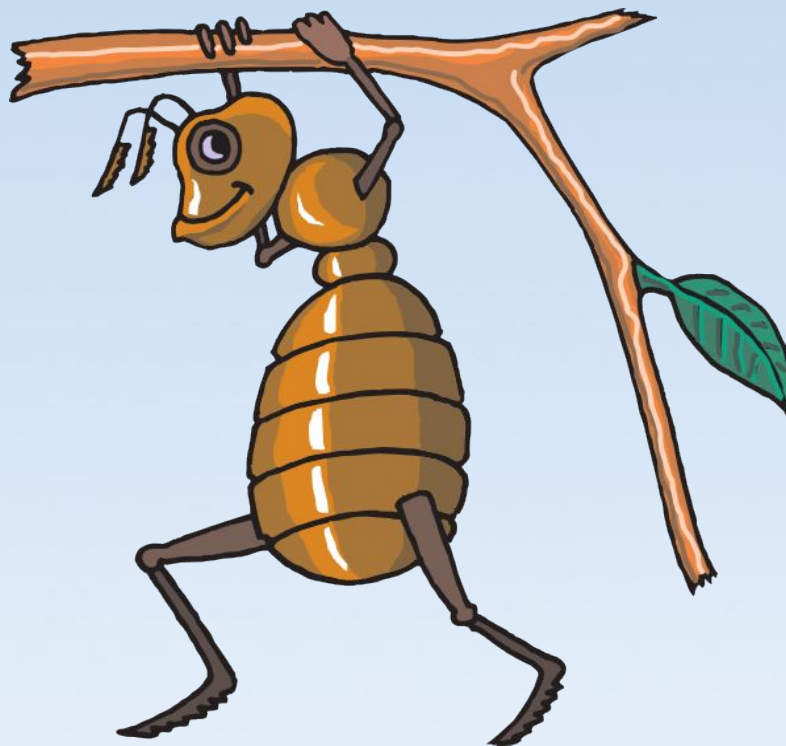


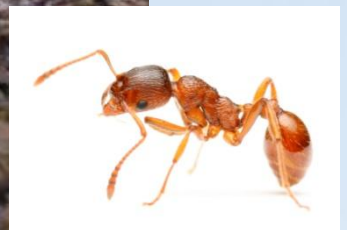
Ориентирование по муравейнику



Подготовила : ученица 6 б класса
Гвардейского УВК №2 (школа-гимназия)

Борисова София

Муравейник — название гнезда муравьёв, которое как правило, заметно своей надземной частью, представляющей собой кучу из кусочков листьев, хвои, веточек и земли (является надземной частью муравьиного гнезда, которое состоит из сложной системы ходов и миниатюрных сооружений).





Все помещения соединены бесчисленными извилистыми коридорами и галереями, их общая длина достигает иногда 80—100 метров. В подземной части проложена целая сеть водоотводных туннелей.

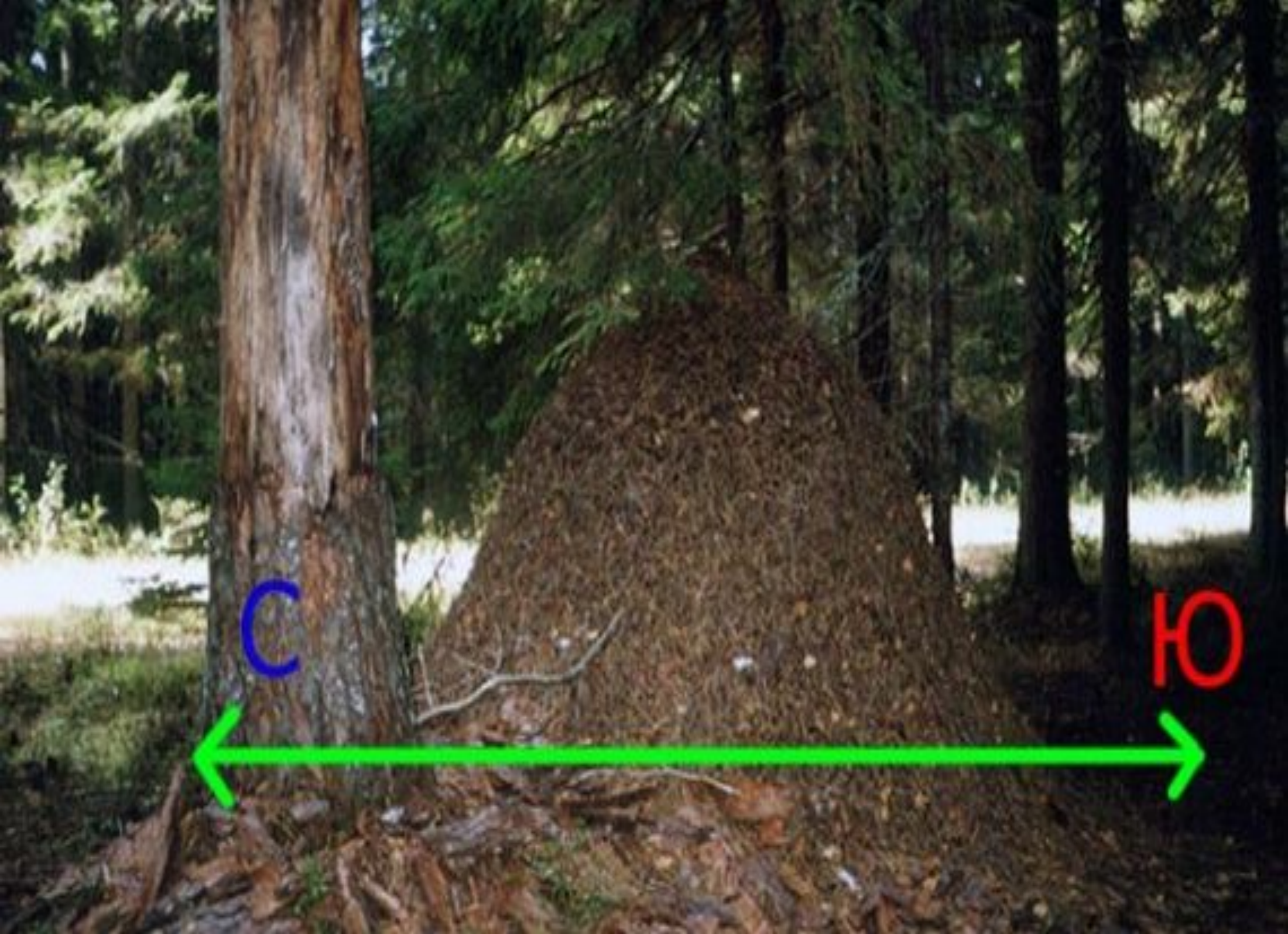
Муравейник - природный компас, который всегда поможет найти нужное направление в лесу.

В большинстве они расположены с южной стороны какого-либо дерева, пня, кустарника, так как муравьи – теплолюбивые насекомые. Южная сторона муравейника обычно отлогая, северная – значительно круче.





Для ориентирования по муравейникам необходимо и достаточно обнаружить в лесу в визуальной доступности друг от друга два-три муравейника и провести воображаемый луч в каждом отдельно взятом муравейнике от дерева через середину муравейника, и среднее направление этих лучей укажет примерное направление на юг.



C

Ю

Неправильные для ориентирования муравейники

Муравейники в общем-то всегда правильные. А расположены относительно сторон горизонта иногда не совсем верно. Но муравьи не ошиблись - они расположили муравейник именно так, чтобы максимально использовать в своих интересах особенности выбранного места. Защитились от холодных северных ветров. Используют теплые южные. Максимально используют согревающие солнечные лучи.





Муравейники, который расположены на краю достаточно густого леса или находящиеся на обочинах лесных дорог – «неправильно» ориентированы.

В качестве заключительных слов по теме ориентирования по муравейникам хотелось бы сказать, что основным признаком, которому стоит уделять при ориентировании максимально возможное внимание является **наличие на северном склоне муравейника дерева**. Не всегда оно присутствует, но можно смело сказать, что в большинстве случаев дерево там есть.

Наличие на северном склоне муравейника дерева диктуется созданием температурного режима - целесообразно защитить муравейник от холодных северных ветров!

