

Особенности аграрных условий Курской области



Докладчики: Ялалов Д.,
Шубина А. ст. группы МЭ-1
Научный руководитель:
Зуева Н.В.

Санкт-
Петербург 2013

Географическое расположение



Рельеф

Рельеф Курской области имеет тектоническое происхождение и объясняется Воронежской антиклизой, сложенной из кристаллических пород архея и протерозоя.



Климат

T, °C

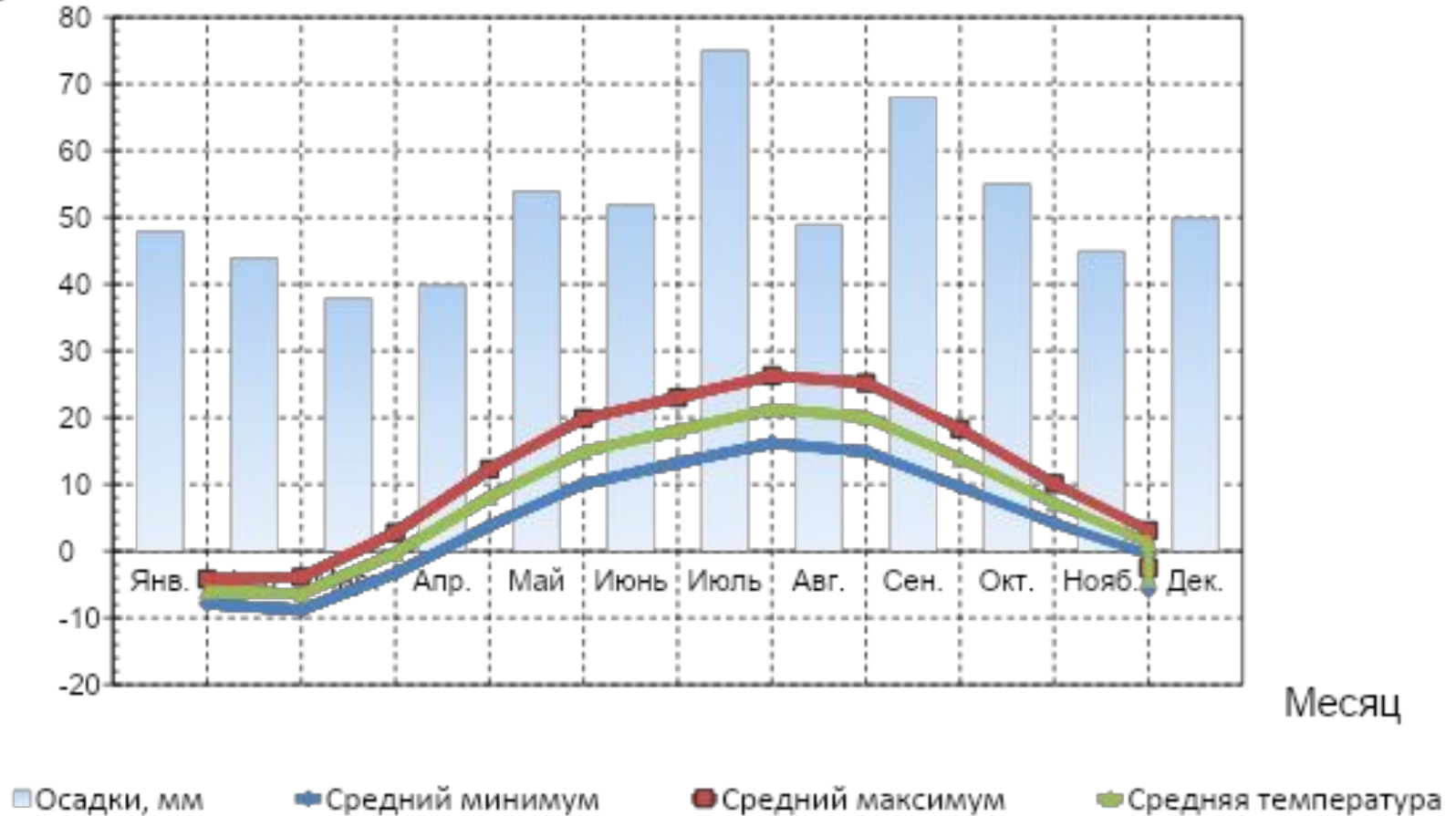
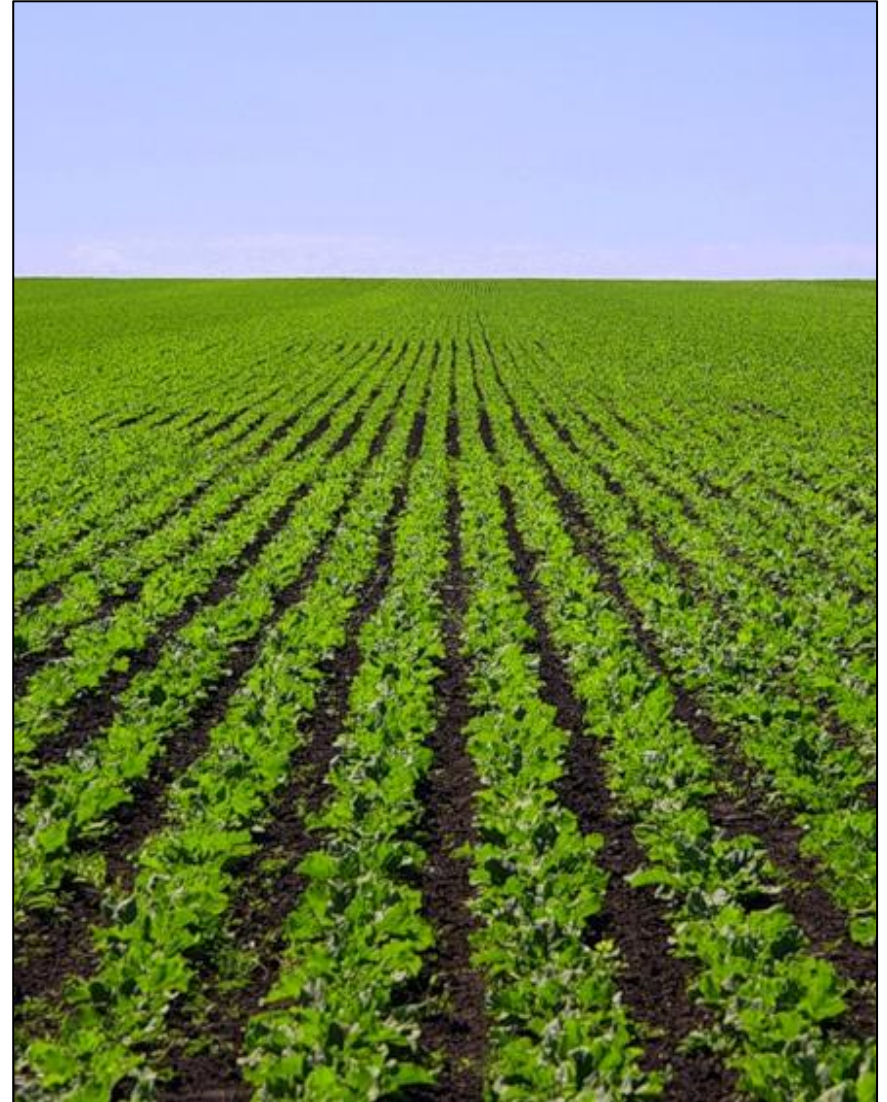


Рисунок 1 - Средние многолетние значения температур и осадков по месяцам в Курской области за период с 2001 по 2012 гг.

Сельскохозяйственные культуры

- ✓ Картофель
- ✓ Свекла
- ✓ Кукуруза
- ✓ Рапс
- ✓ Соя
- ✓ Кормовые культуры
- ✓ ОВОЩИ



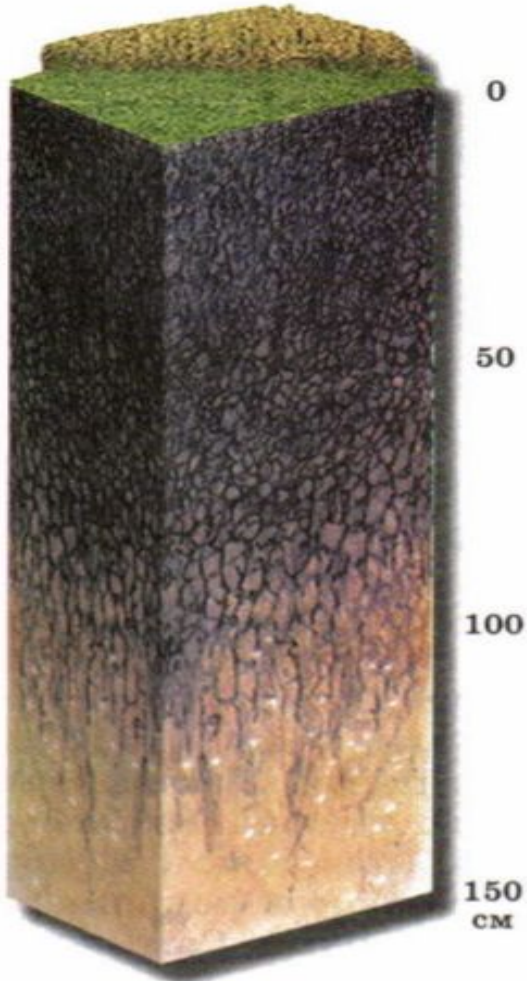
Почвы

ЧЕРНОЗЕМ

Перегнойный
горизонт

Переходный
горизонт

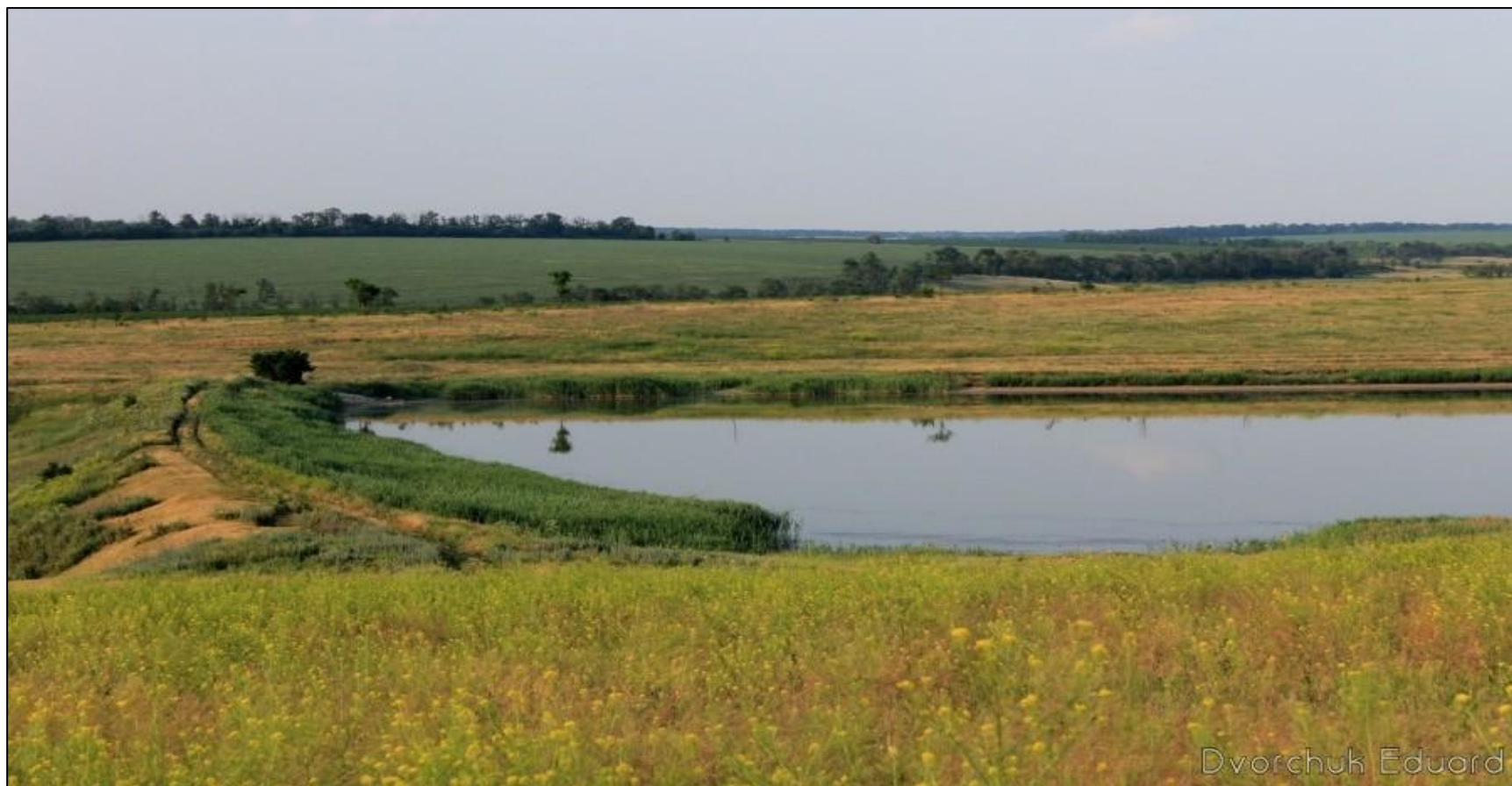
Материнская
порода



Оросительная система

Для полива земель производится отбор поверхностных вод из прудов и рек.

Емкости многих балочных прудов едва достигают 100 тыс. м³

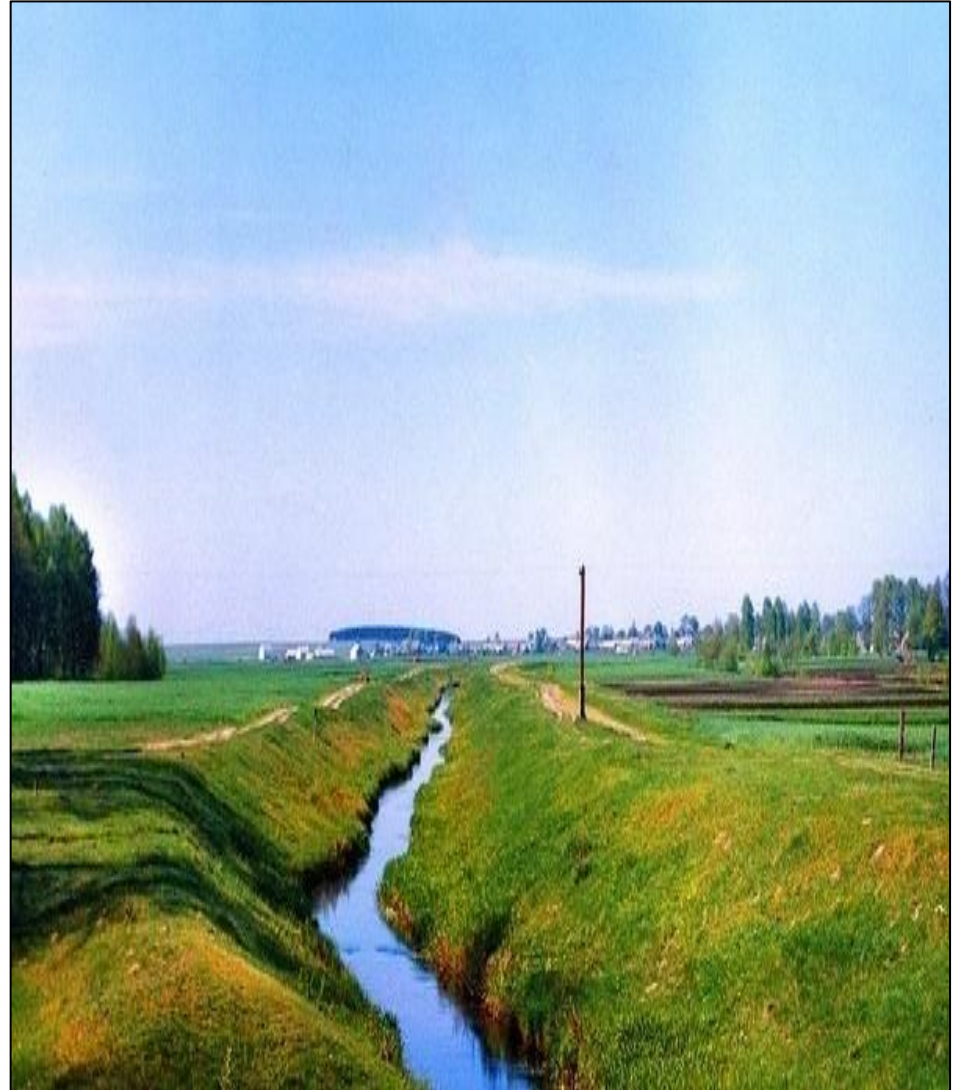


Поверхностное орошение

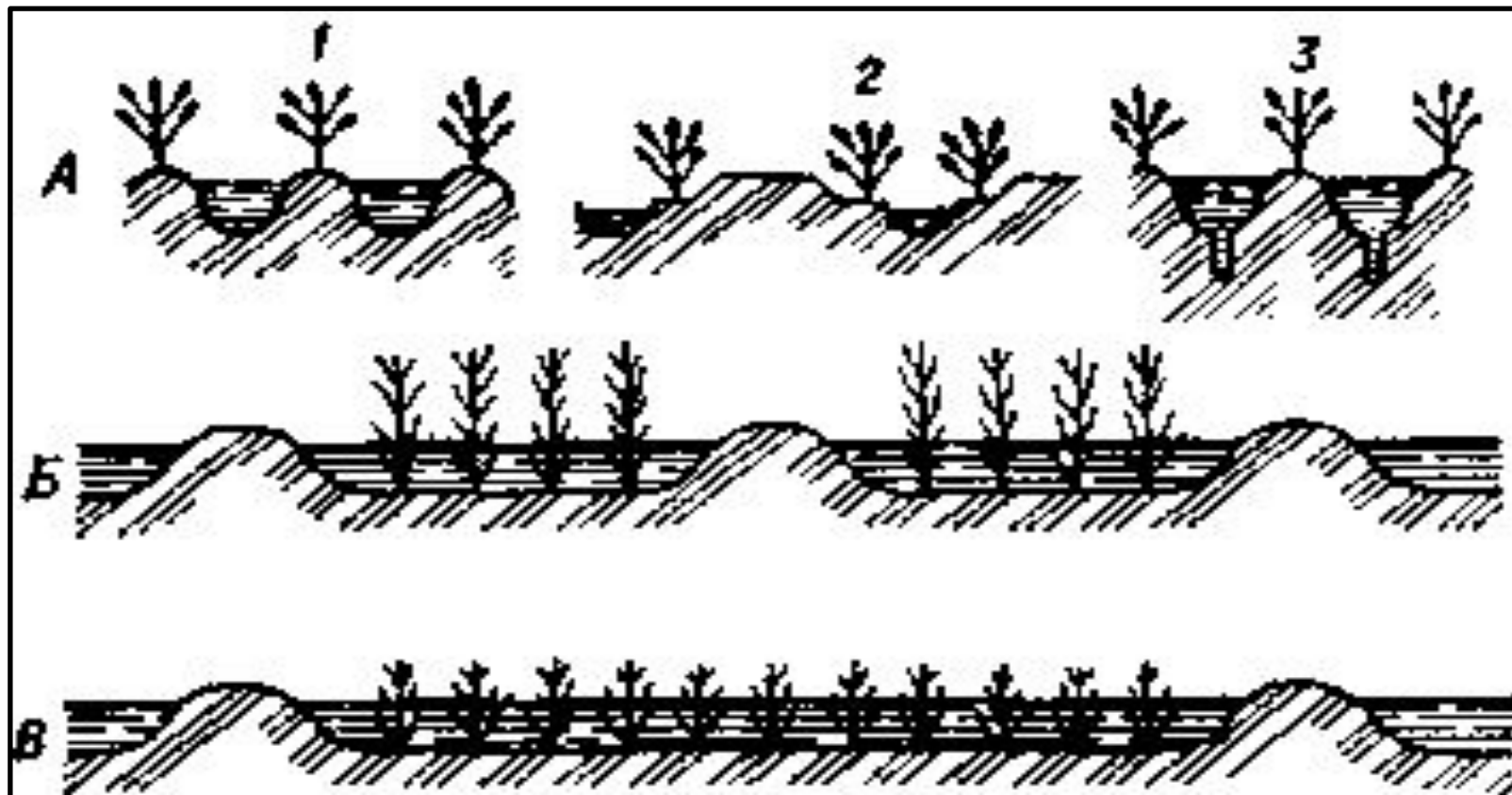
ПОВЕРХНОСТНОЕ

ОРОШЕНИЕ , способ

орошения, при котором почва увлажняется поглощением воды, подаваемой каналами на поверхность орошаемого участка.



Поливная сеть поверхностного орошения



Поверхностные способы полива: А — полив по бороздам; Б — полив по полосам; В — полив по чекам;
1 — поперечное сечение проточных или тупых борозд; 2 — борозды с террасками; 3 — борозды-щели

Дождевание



Насосные станции

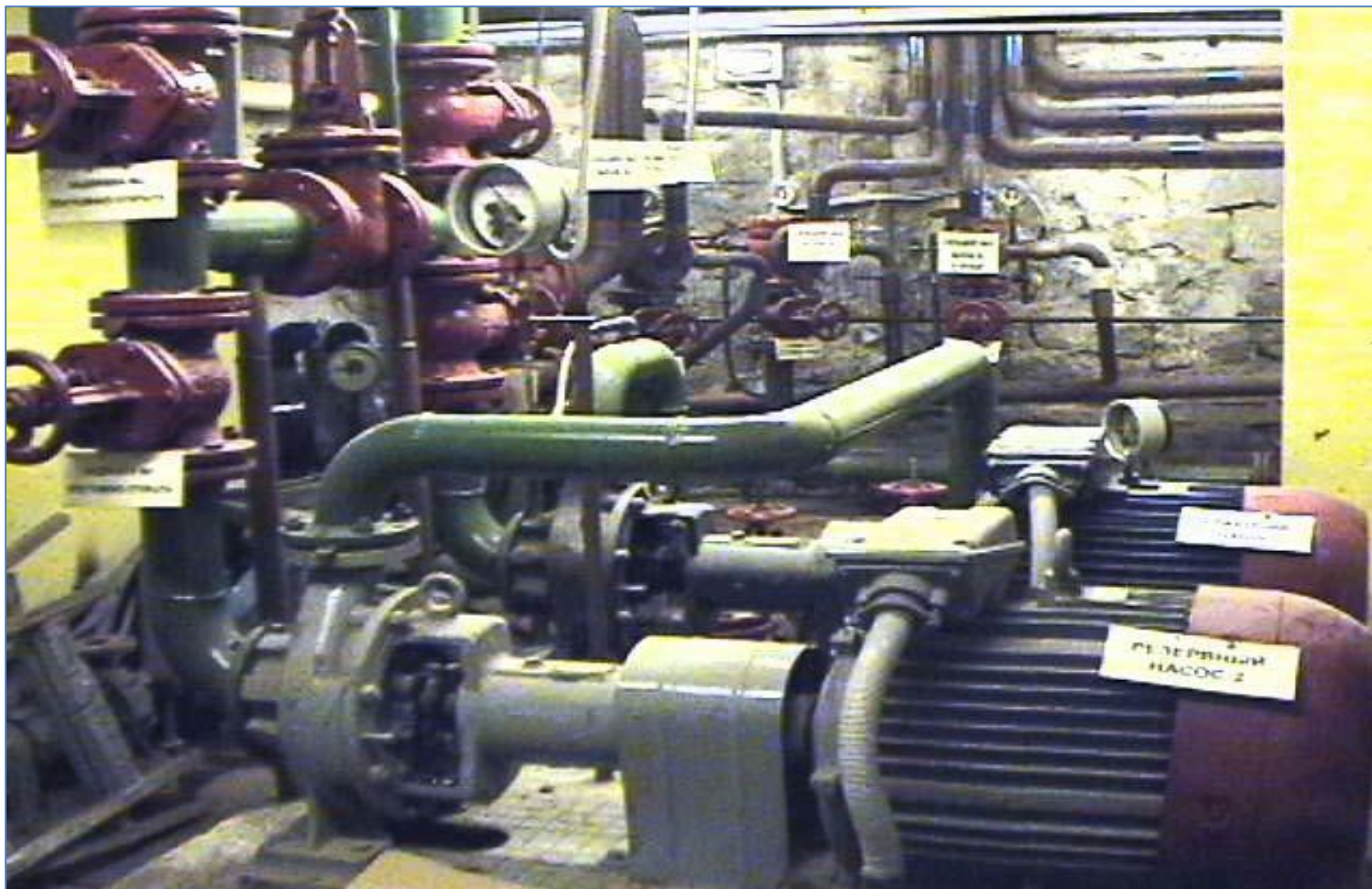
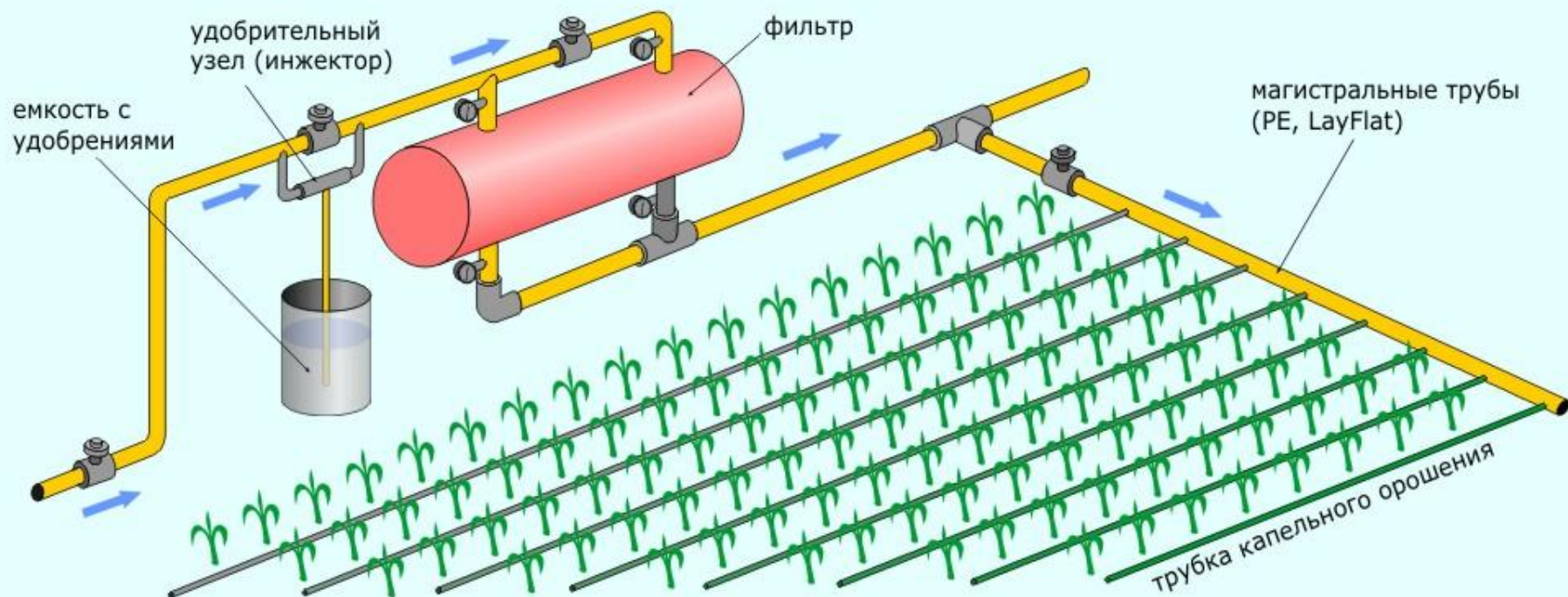


Схема устройства системы капельного орошения

QUEEN GIL®

Системы капельного орошения



Аэрозольное орошение



Режим орошения

- Определение количества жидкости для орошения;
- Определение климатических условий;
- Определение фазы роста той или иной культуры:
 - Прорастание;
 - Кущение;
 - Цветение;
 - Созревание

Спасибо за внимание!