



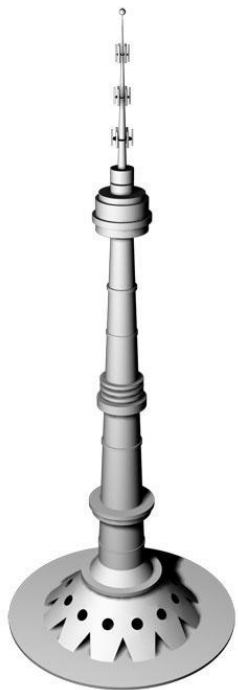
**Москва**

ОСТАНКИНСКАЯ  
телебашня



*Долбина Елизавета*

pedsovet.su



***Останкинская телебашня —  
телевизионная и радиовещательная  
башня, расположенная в Москве.***

*Высота — 540 м, 8-е в мире по высоте  
свободно стоящее сооружение. Главный  
конструктор — Н. В. Никитин. Главный  
архитектор — Л. И. Баталов. Решение о  
сооружении башни было принято в 1957  
году, строительство велось с 1963 по  
1967. В то время это было самое  
высокое сооружение в мире. Проект  
башни был придуман Никитиным за одну  
ночь, образом башни стала  
перевернутая лилия — цветок с  
крепкими лепестками и толстым  
стеблем. По первоначальному проекту у  
башни было 4 опоры, позже их число  
увеличили до 10.*







Dmitriy Chistoprudov | 28-300.ru Photo Agency





***27 августа 2000 года в башне произошёл сильный пожар. Очаг возгорания находился на высоте 460 м. Полностью выгорели 3 этажа.***

***После того как были проведены строительно-ремонтные работы, по Останкинской телебашне снова было разрешено водить экскурсионные группы численностью не более 40 человек.***





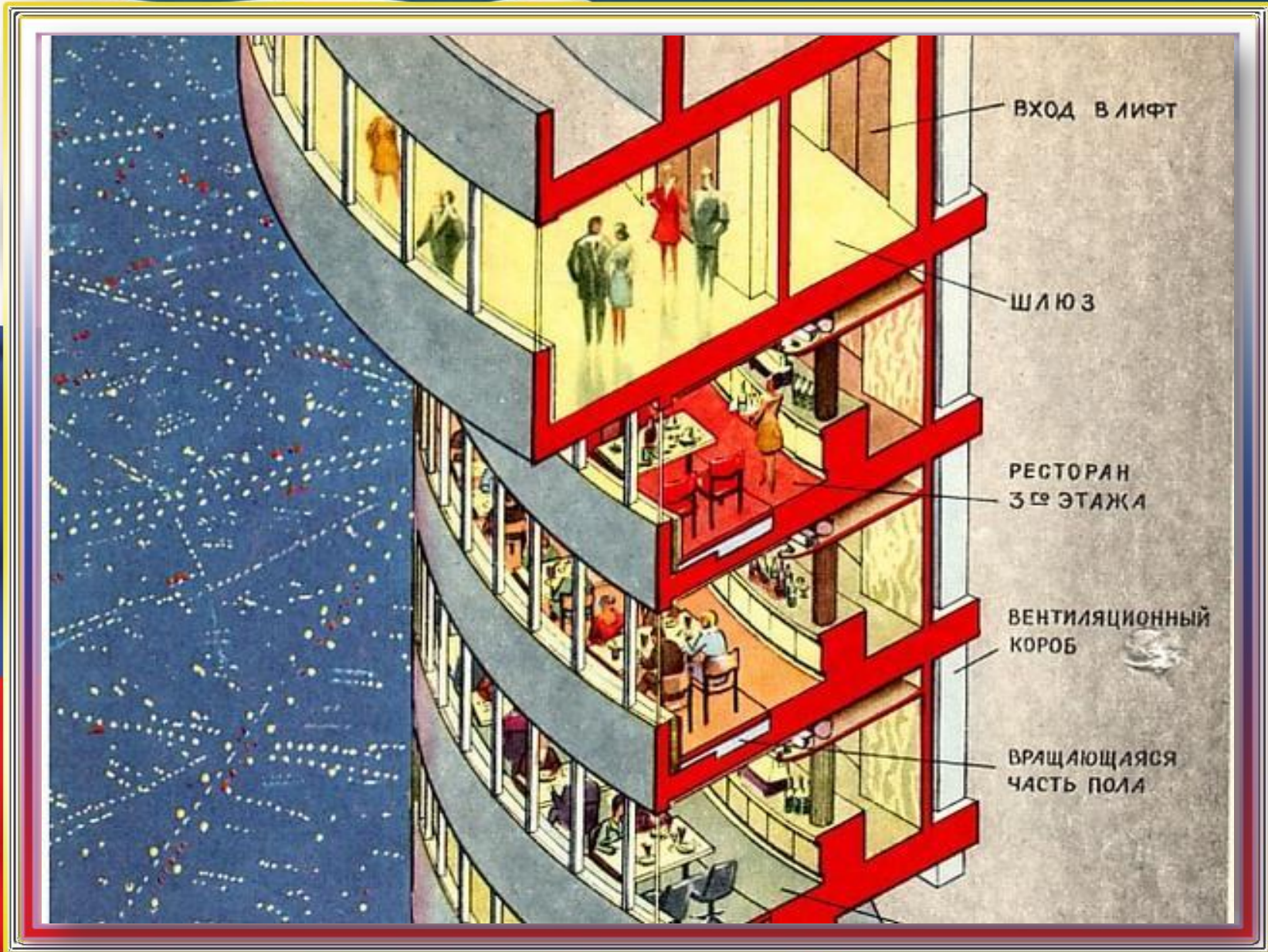
Telegraf-EPA





*До пожара 2000 года высотный ресторан «Седьмое небо» находился на высоте 328—334 м и занимал 3 этажа (золотой, серебряный и бронзовый). Ресторан совершал круговые вращения вокруг своей оси со скоростью от одного до двух оборотов в 40 минут. В настоящий момент ресторан не действует, находясь на реконструкции.*







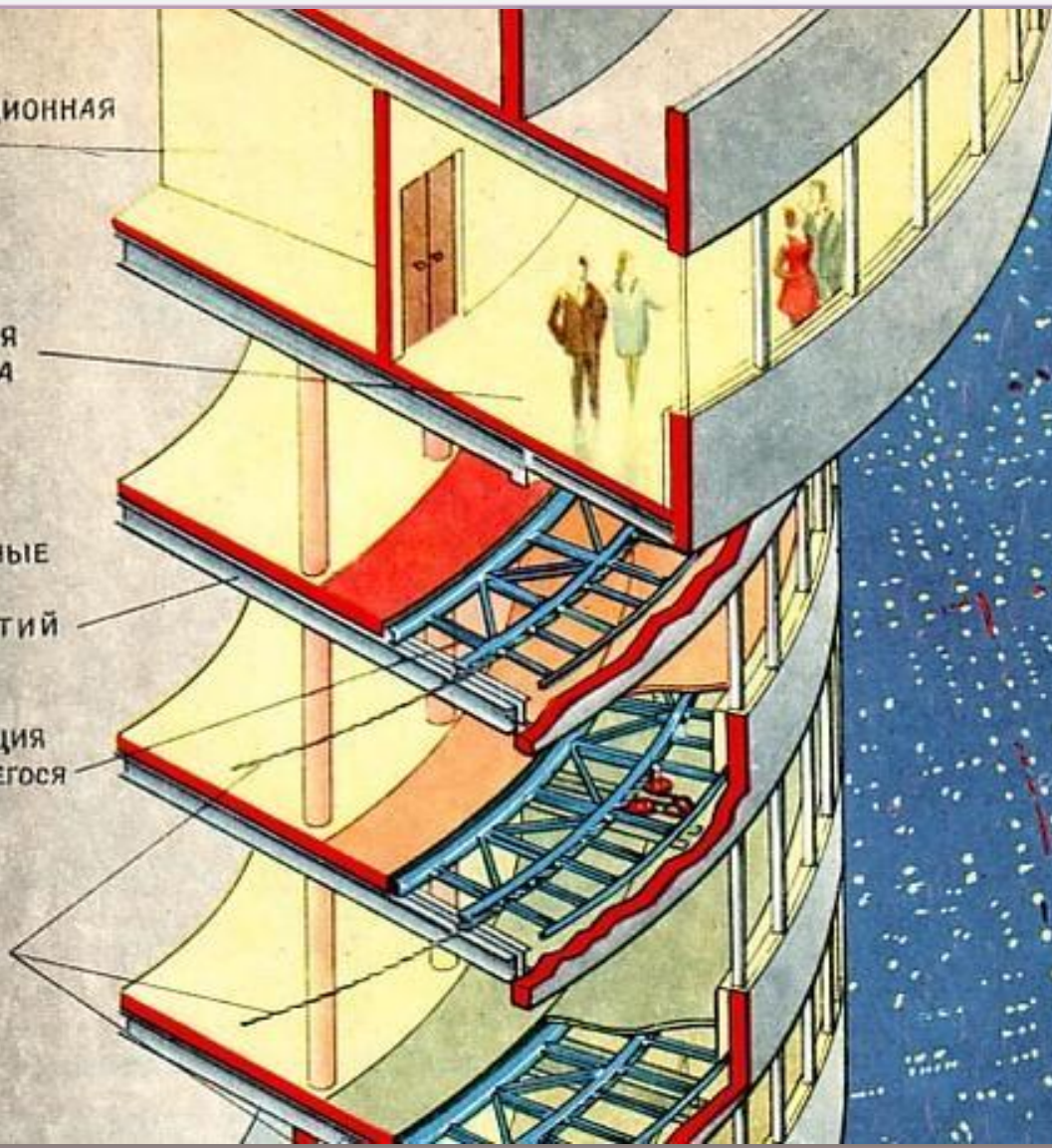
ВЕНТИЛЯЦИОННАЯ  
КАМЕРА

СМОТРОВАЯ  
ПЛОЩАДКА

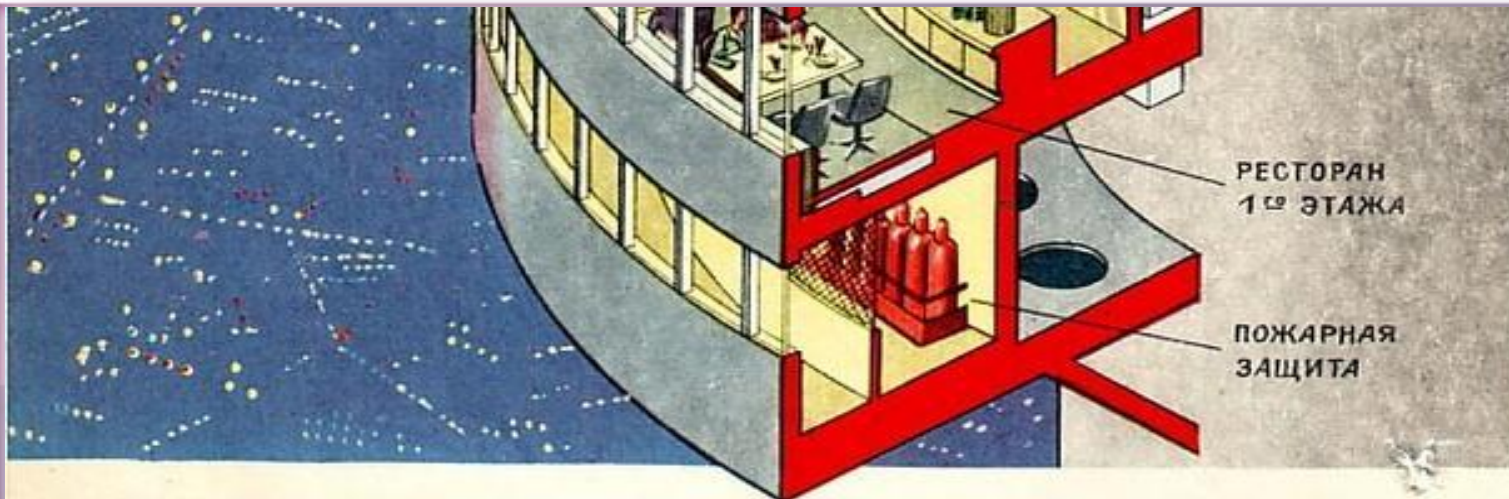
РАДИАЛЬНЫЕ  
БАЛКИ  
ПЕРЕКРЫТИЙ

КОНСТРУКЦИЯ  
БРАЩАЮЩЕГОСЯ  
ЭЛЕМЕНТА

ТРОСЫ







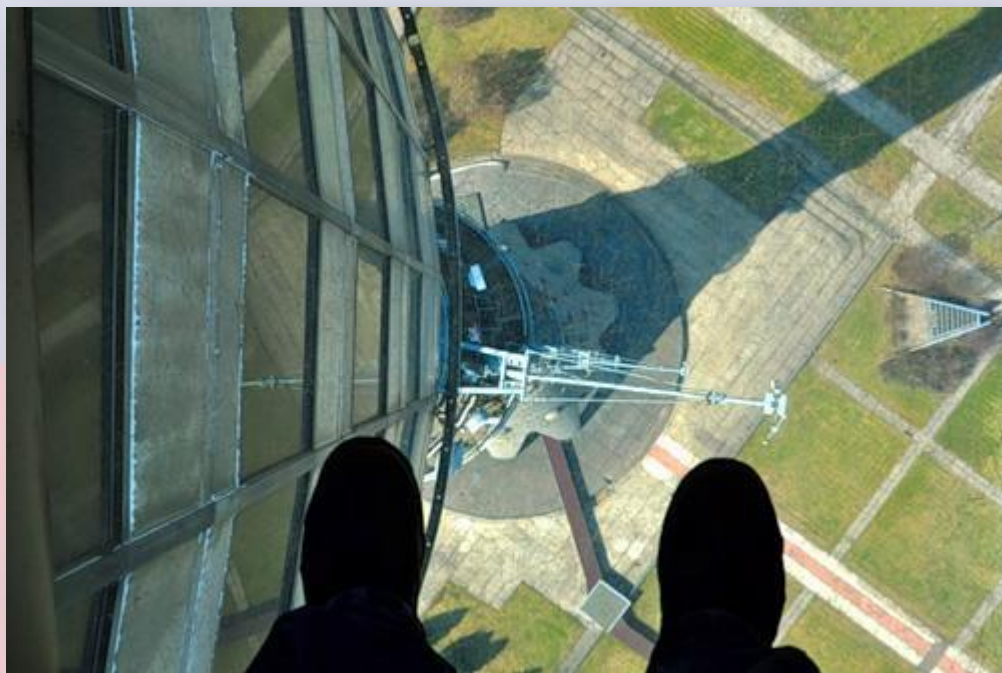
КИНЕМАТИЧЕСКАЯ  
ВРАЩЕНИЯ



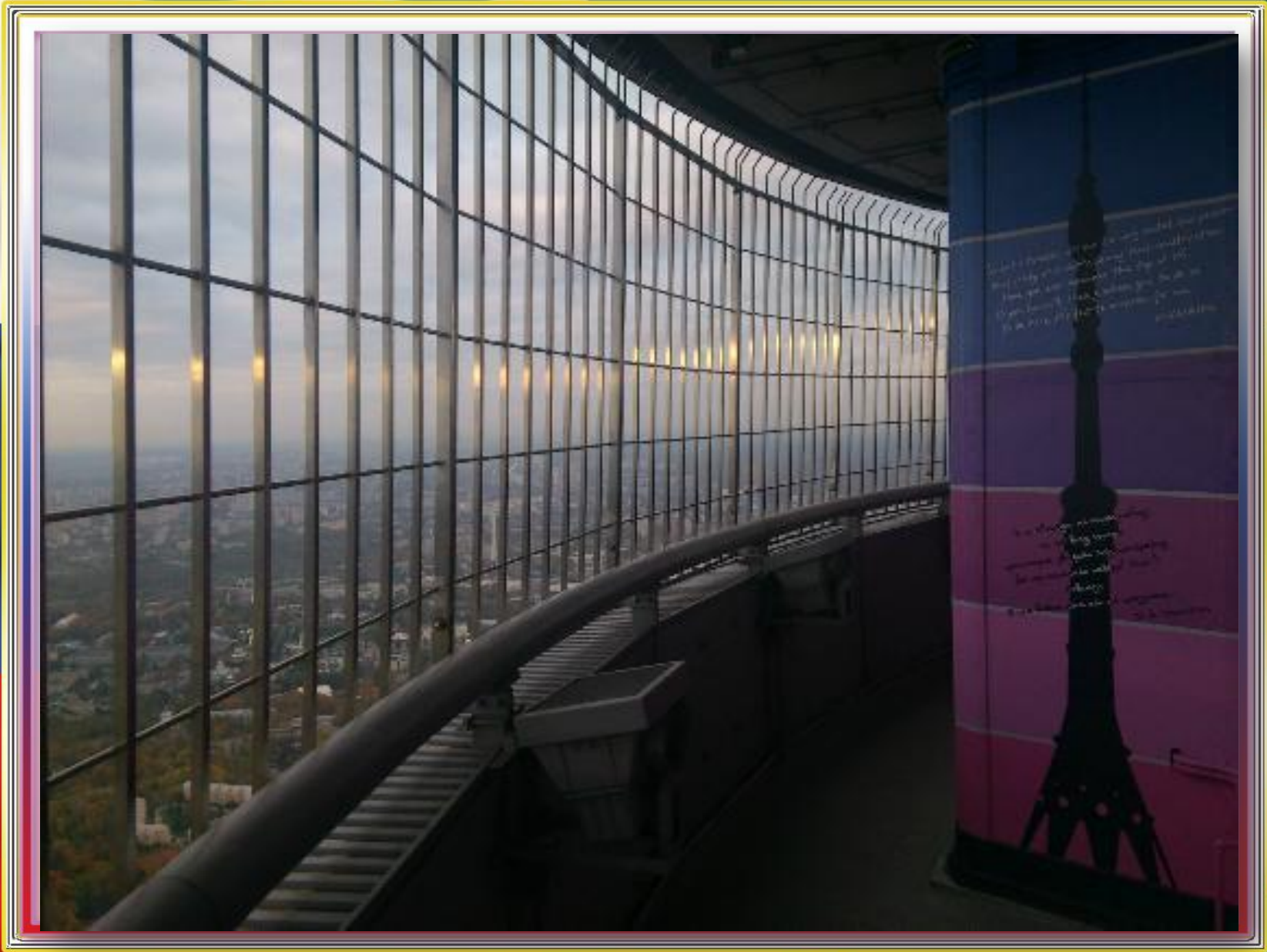




*К январю 2008 года смотровая площадка была отремонтирована полностью. Сейчас работают две смотровые площадки – закрытая и открытая, высотой 337 м и 340 м соответственно. Открытая смотровая площадка работает только в теплое время года - с мая по октябрь.*



*В хорошую погоду радиус просмотра со смотровой площадки составляет около 60 км. Можно увидеть столицу и ближнее Подмосковье. На смотровой площадке устроен стеклянный пол.*







*Останкинская башня в Москве  
является одним из символов  
столицы и России.*