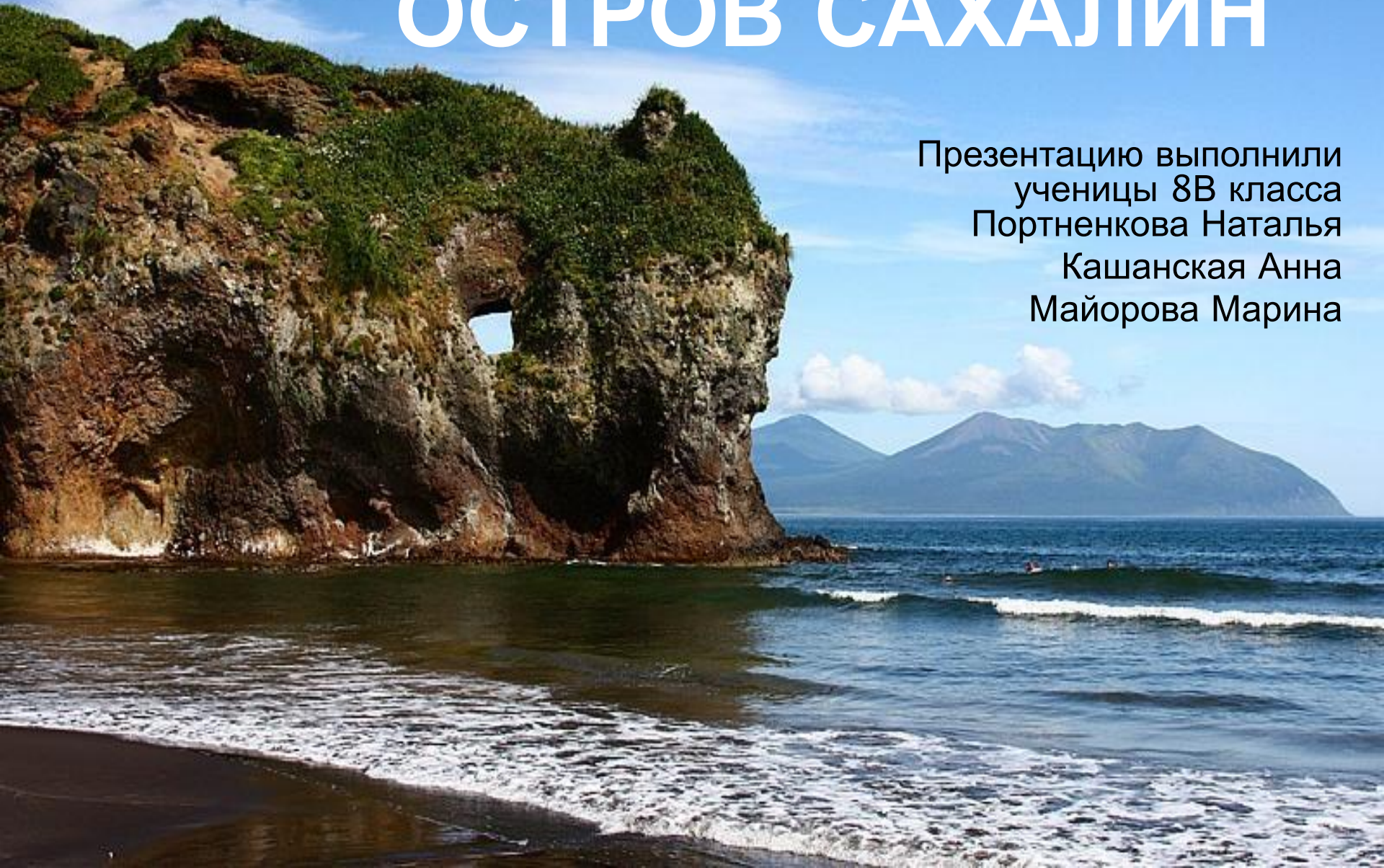




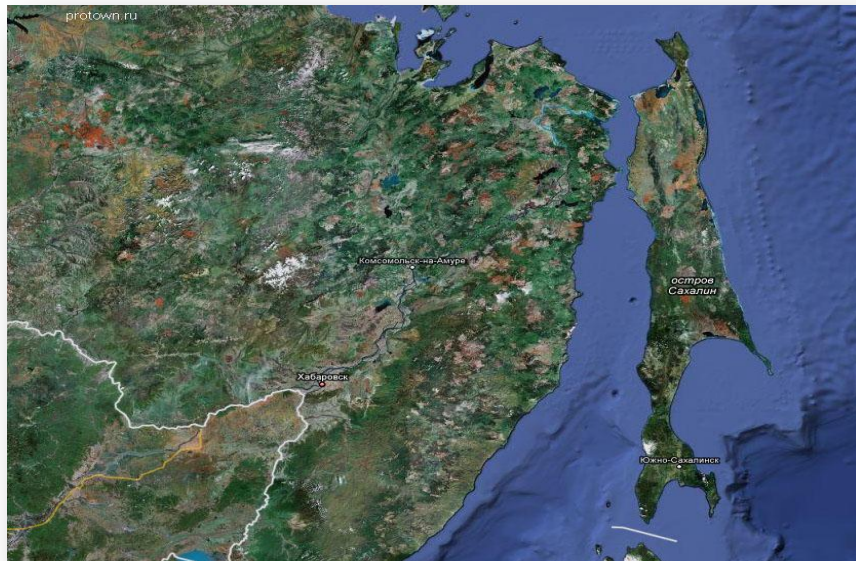
ОСТРОВ САХАЛИН

Презентацию выполнили
ученицы 8В класса
Портненко Наталья
Кашанская Анна
Майорова Марина



Географическое положение

Сахалин — остров у восточного побережья Азии. Входит в состав Сахалинской области. Является крупнейшим островом России. Омывается Охотским и Японским морями. От материковой Азии отделён Татарским проливом; от японского острова Хоккайдо — проливом Лаперуза.



Рельеф

Рельеф острова составлен средневысотными горами, низкогорьями и низменными равнинами. Южная и центральная части острова характеризуются горным рельефом и состоят из двух горных систем — Западно-Сахалинских и Восточно-Сахалинских гор, разделённых продольной Тымь-Поронайской низменностью. Север острова представляет собой пологую холмистую равнину.



Климат

Климат Сахалина — умеренно-муссонный (средняя температура января от -6°C на юге до -24°C на севере, августа — от $+19^{\circ}\text{C}$ до $+10^{\circ}\text{C}$), морской с продолжительной холодной снежной зимой и средним тёплым летом.



Растительный мир

На острове находится более 1500 видов растений, среди которых выделяют более 40 видов деревьев, десять видов лиан и более 80 видов кустарников. Следует отметить, что здесь произрастает особая разновидность растений — травы-гиганты, которые могут достигать огромных размеров в ширину и длину.



Животный мир

Сахалинский животный мир весьма разнообразен. Среди пушного зверя выделяют: выдру, белку, норку, горностая и лисицу. Некоторые виды животного мира находятся под тщательной охраной органов окружающей среды.

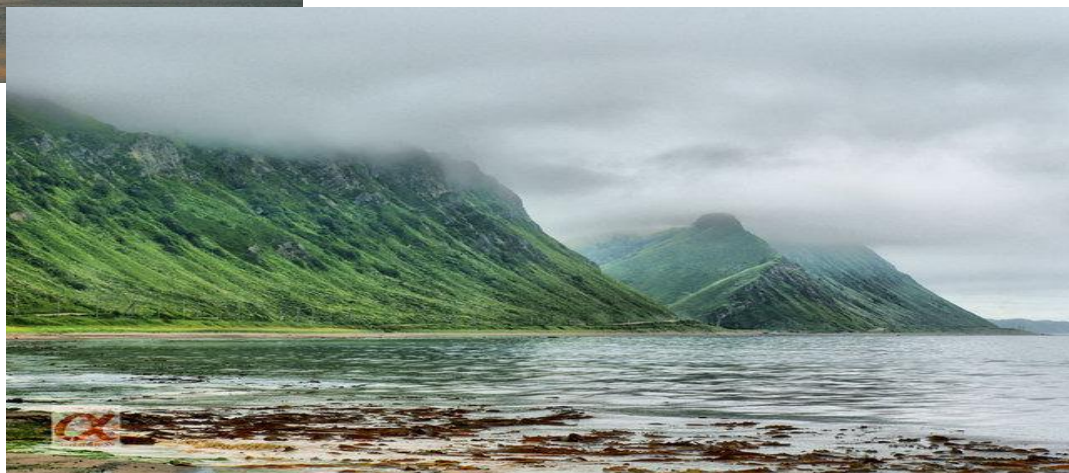
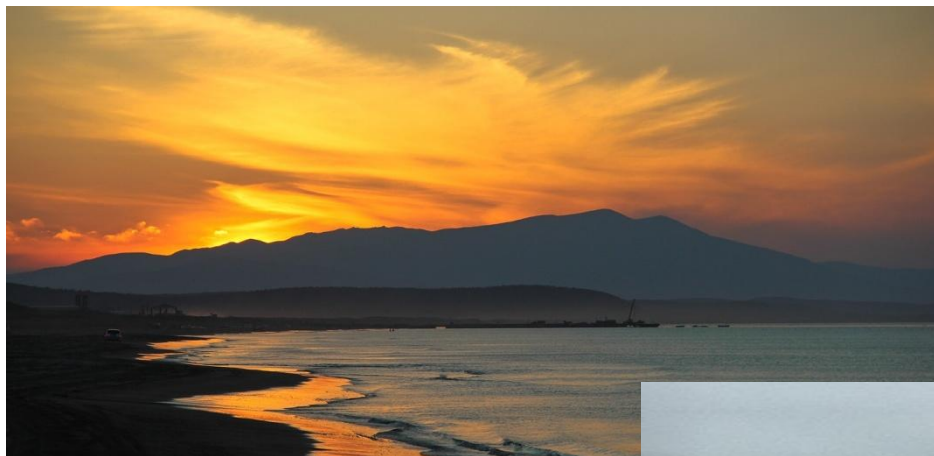


Среди рептилий на острове можно встретиться с гадюкой и японским полозом, который занесен в Красную книгу и находится под защитой государства. К млекопитающим относят: сибирскую лягушку, серую жабу, ящерицу сцинк и др. Также животный мир богат и грызунами: крыса, пищуха, красно-серая полевка, когтистая бурозубка. Более 300 видов птиц обитают на острове Сахалине: голуби, кулики, пастушки, козодои, бакланы и др.



Интересные места на Сахалине

Интересные места на острове Сахалине - это, в первую очередь, красивые здешние пейзажи. Стоит только посмотреть на фотографии, чтобы заочно оценить красоту этой удивительной земли.



Черемшанский водопад

Этот 13-метровый водопад расположился северо-западнее от города Южно-Сахалинск, на реке Желтой и является довольно труднодоступным местом (в поездку целесообразно отправиться в хорошую погоду на надежном внедорожнике). Тот, кто доберется сюда, сможет отыскать у подножия прекрасное место для отдыха.



Пугачевский грязевой вулкан

Пугачевский грязевой вулкан представляет собой группу из трех грязевых кругов (диаметр самого большого – 4 км). Извержения сопровождаются сильным гулом и выбросом из кратера значительных по весу кусков грязи.



Тории

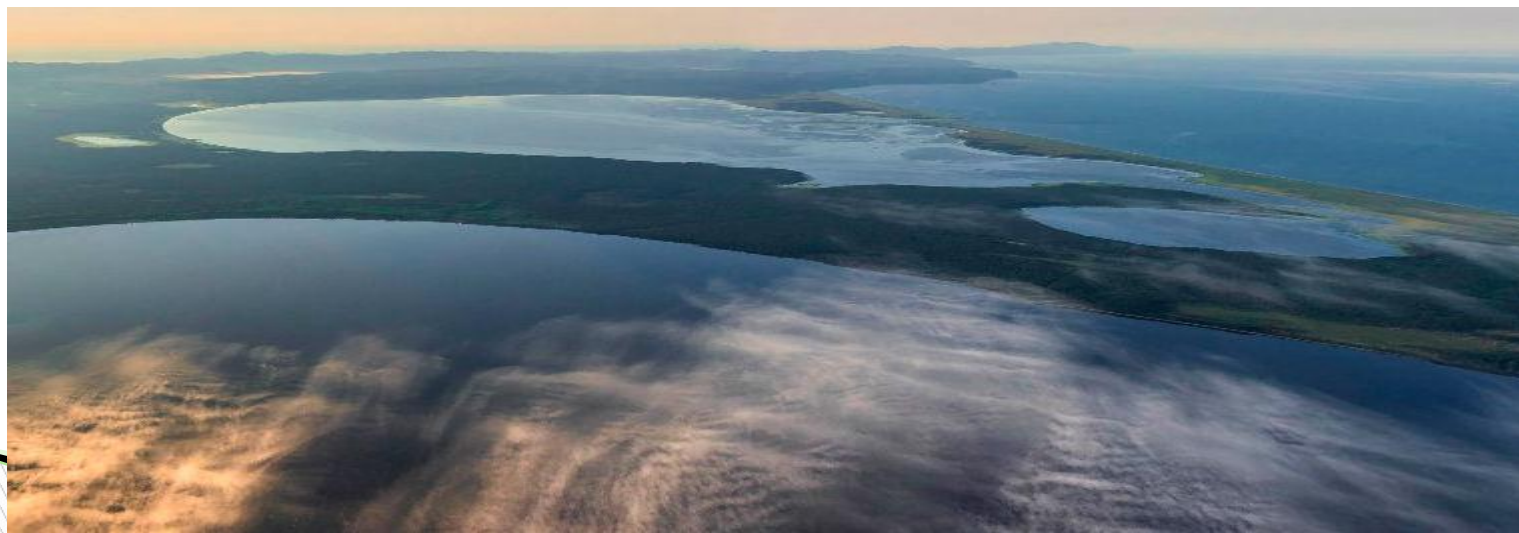


Тории: представляет собой белые мраморные ворота с японскими иероглифами. Это последний японский памятник, оставшийся на острове Сахалин (недалеко от поселка Взморье). Раньше за ними находился синтоистский храм, а сейчас – террасы с руинами колонн и мраморных плит.



Озеро Буссе

Озеро Буссе не относится к труднодоступным уединенным объектам. Здесь часто отдыхают местные жители, сюда организуются самые популярные рыболовные и туристические поездки. Это место – кладовая природных даров. Именно здесь вспоминается легенда о [Сахалине](#). В ней рассказывается о том, как Бог своей щедрой рукой одаривал землю разными богатствами – лесами, морями, цветущими полями, а когда подошел к Сахалину, все дары в его корзине уже перепутались, и он, не став разбираться, высыпал все на землю. Поэтому сахалинский край так неожиданно разнообразен, богат своими красотами и интересен. Образовалось озеро Буссе из части моря, обособившись от лагуны пересыпью. На озере Буссе наблюдаются приливы и отливы. Лучше всего ехать сюда в период, когда Луна полная.



Лесогорские

К достопримечательностям Сахалина относятся его термальные источники: Лесогорские (около пос. Лесогорск, по р. Лесогорка), Луньские (на Луньском заливе, в районе перешейка), Дагинские (в пос. Горячие Ключи).



Лесогорские



Луньские



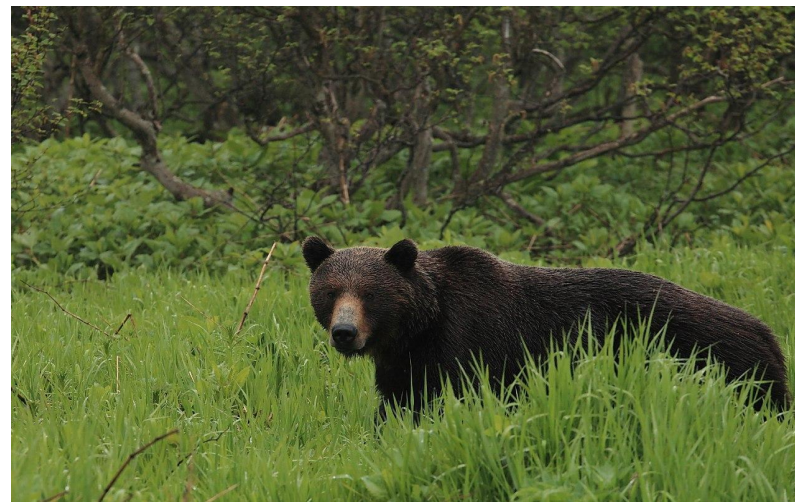
Дагинские

Остров Тюлений

Остров Тюлений — маленький скалистый остров в Охотском море, расположенный в 12 км к юго-западу от мыса Терпения — одно из крупнейших лежбищ тюленей и гнездовой морских птиц. Территория острова является заповедной.



Наиболее удобный и правильный вариант знакомства с дикой природой острова Сахалин – местные заповедники, самый интересный из которых – Государственный природный заказник «Восточный». Именно здесь можно встретить такое редкое для острова явление, как темнохвойная тайга, посмотреть, как идут на нерест горбуша, кета и кижуч и сфотографировать отдыхающих на прибрежных скалах неуклюжих сивучей.



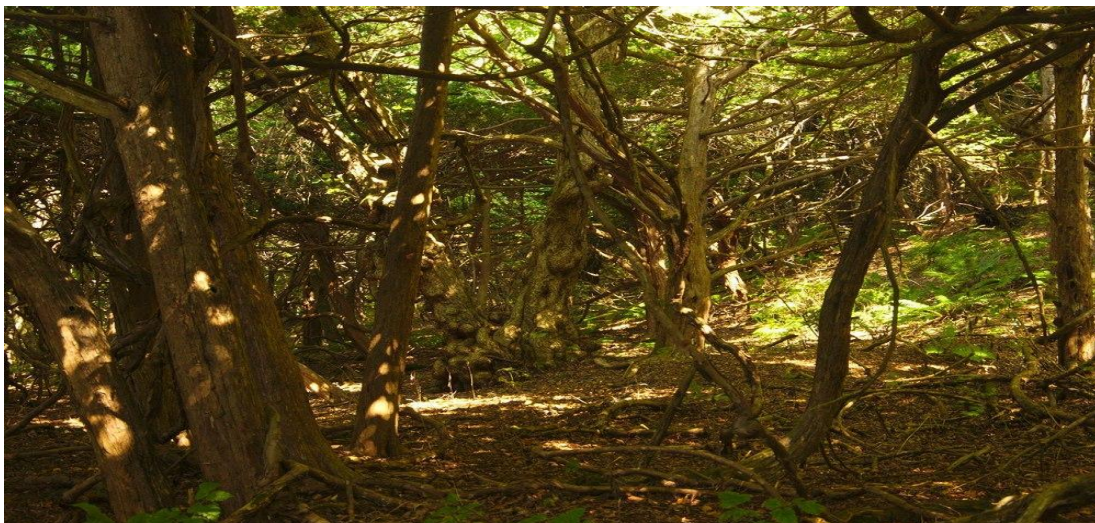
Бурый медведь.
Заповедник «Восточный»

Чтобы познакомиться с сахалинской дикушей и северным оленем, лучше отправиться в «Ногликский» заказник. По осени здесь проводятся олени бега, так что, если ваше посещение острова совпало с осенним сезоном, не упустите возможность посетить это необычное мероприятие.



Скалы на побережье
заказника
«Ногликский»

Если вы из тех, кто жаждет необычных достопримечательностей, добро пожаловать в Красногорский тисовый лес. Такого зеленого массива, целиком состоящего из столетних тисов, нет ни в одном другом уголке планеты.



СПАСИБО ЗА ВНИМАНИЕ!

