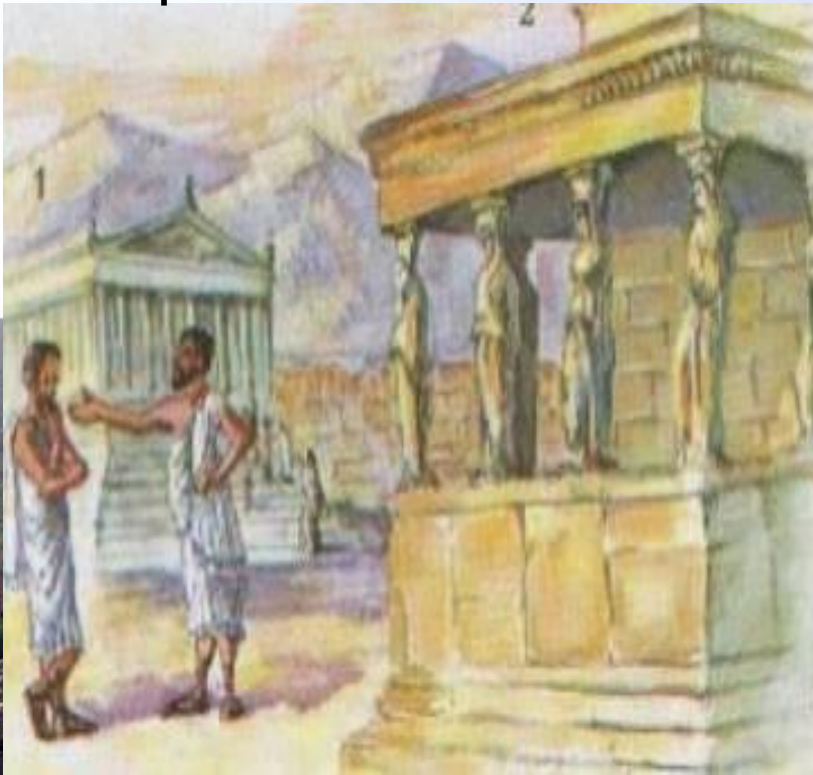


Остров Самос – родина Пифагора

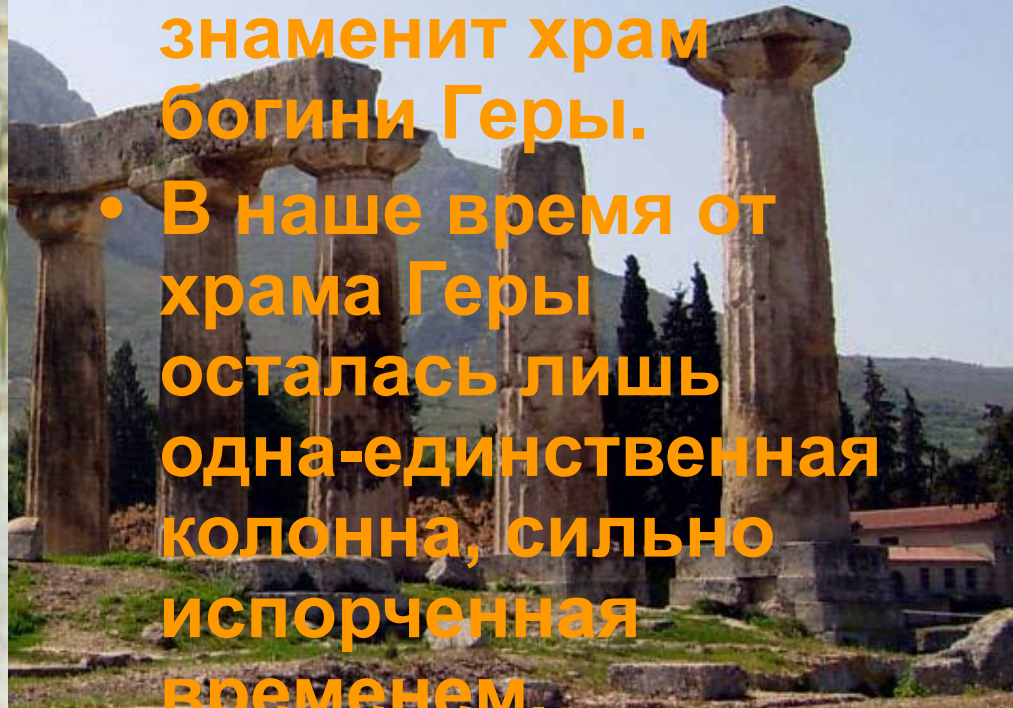
- Самос – небольшой остров в Эгейском море.
- Климат Самоса благоприятен для выращивания маслин.
- На острове находится одноимённый полис, далеко не соответствующий своей громкой славе.

Храм богини Геры на Самосе

Древняя картина с изображением храма Геры



- С давних времён на Самосе знаменит храм богини Геры.
- В наше время от храма Геры осталась лишь одна-единственная колонна, сильно испорченная временем.



История Самоса

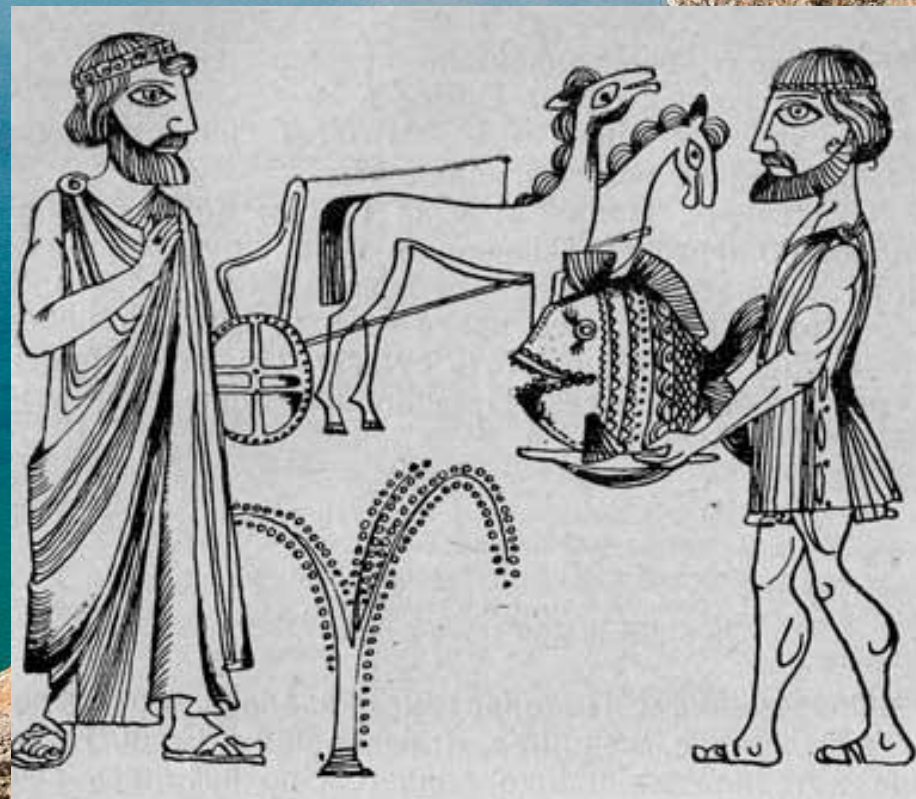
- К восьмому веку до н. э. полис Самос стал процветающим торгово-ремесленным центром.
- Наивысшего расцвета Самос достиг во второй половине шестого века до н. э. при тиране Поликрате.
- Но настоящую славу маленькому острову в Эгейском море принёс основоположник современной математики Пифагор, родившийся на Самосе около 570 года до н. э.



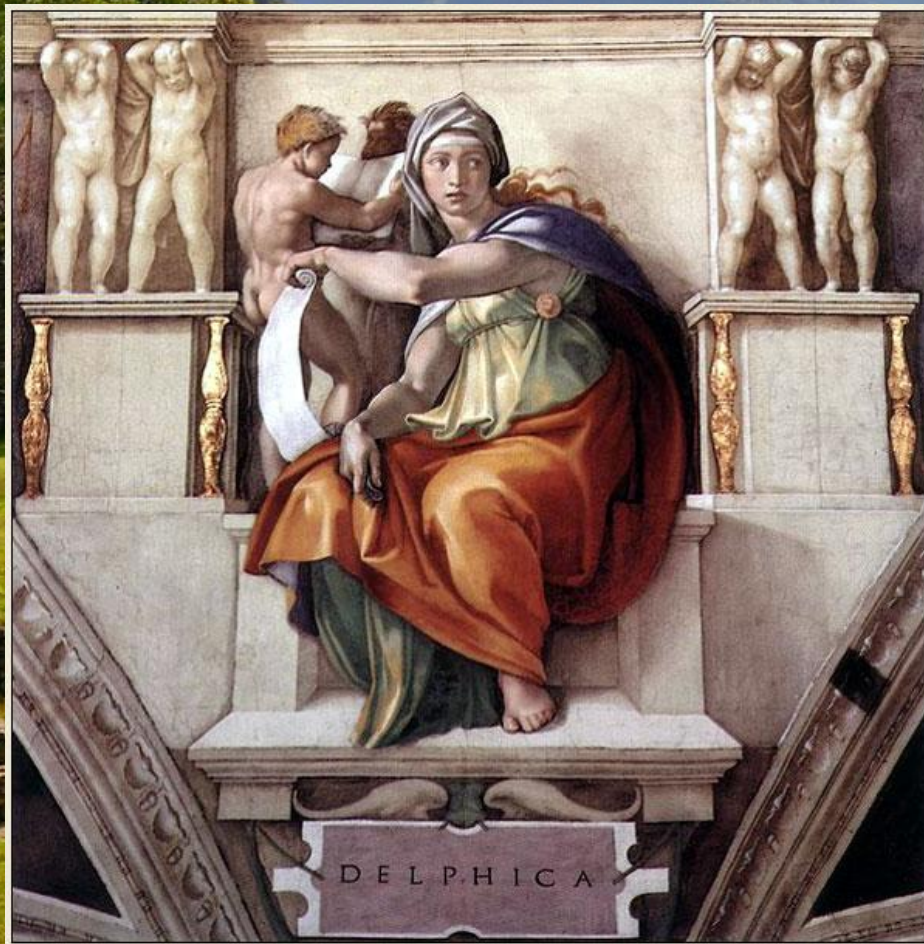
Предание о Поликратовом перстне

- Опасаясь владычества Поликрата на море, персы хитростью выманили его с острова и зверски убили.

Подношение рыбы царю Поликрату



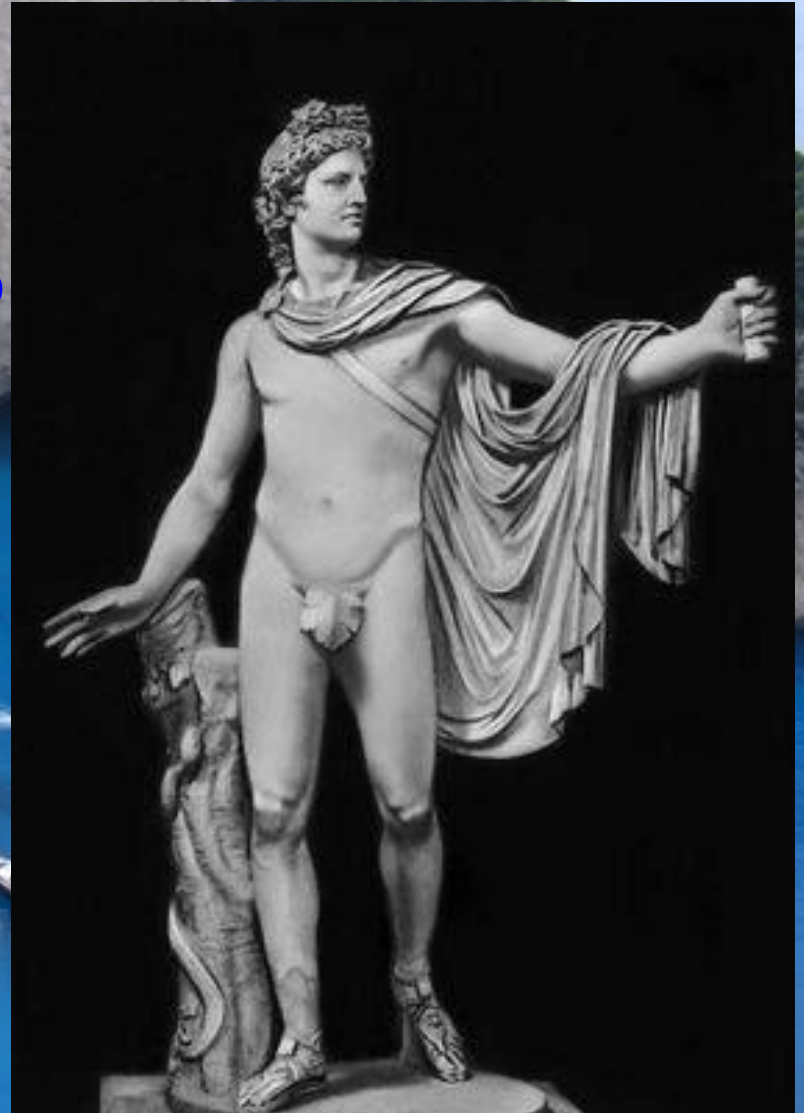
Происхождение имени «Пифагор»



- Многие считали, что Пифагор - это не имя, а прозвище.
- В самом деле, в слове ПИФАГОР можно выделить два корня ПИФ – значит Пифия и АГОР – значит агора (народное собрание, на котором произносятся речи).

«Уста Аполлона»

Поскольку после победы над змеем Пифоном Аполлона прозвали Аполлон Пифий, то имя Пифагора можно толковать как «Уста Аполлона».



Пифагорова буква



- Считалось, что буква У являет собой графическое изображение двух дорог: пути добродетели и пути порока.
- Выражение «По пифагоровой букве выбирать дорогу» значит выбирать достойный путь на пересечении жизненных путей.

Саратов и Пифагорова буква



- Три серебряные стерляди, символизирующие богатство волжского края рыбой, образуют пифагорову букву.

Герб Саратовского княжества

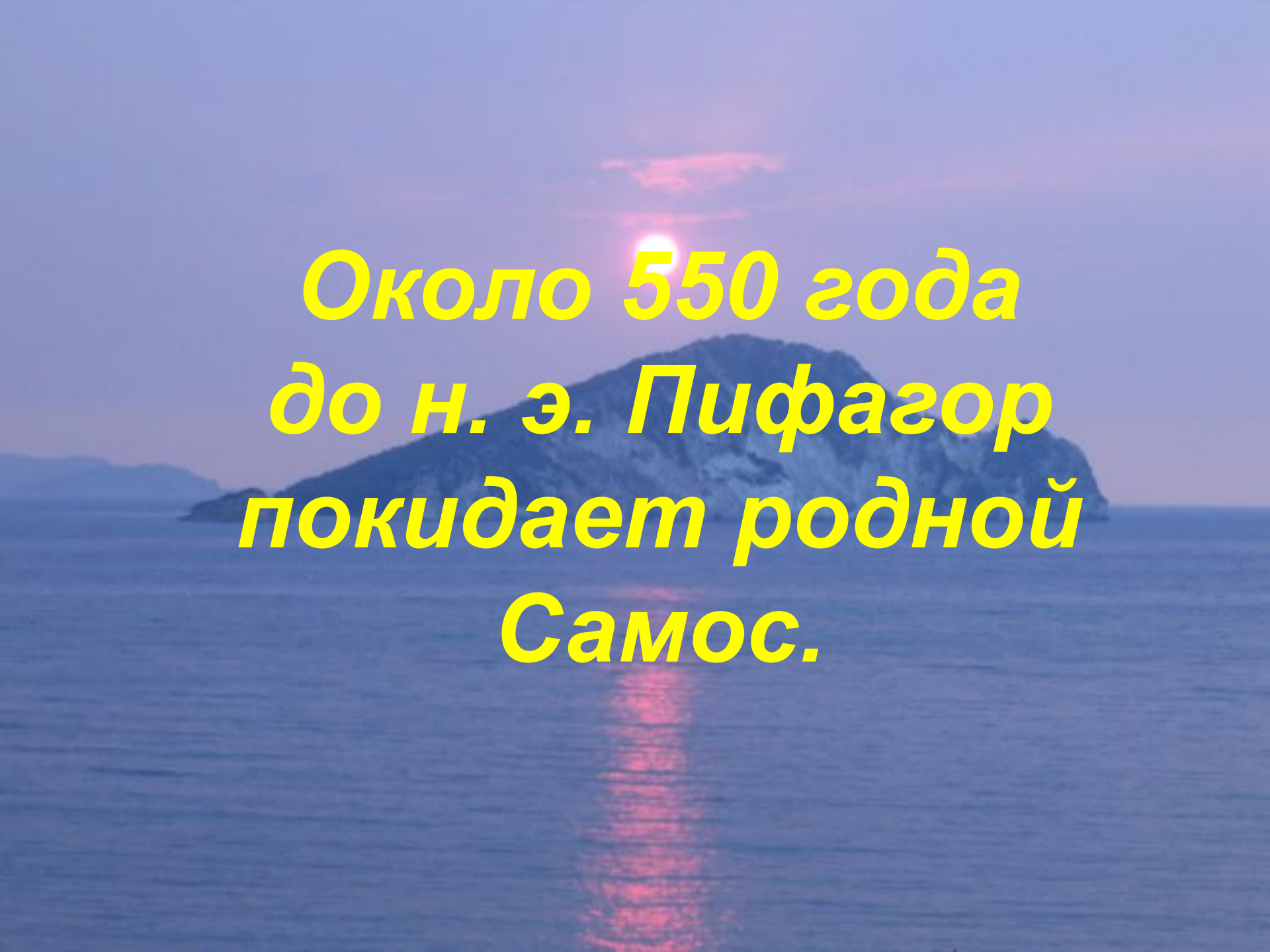


Учителя Пифагора

- Учителями Пифагора были старец Гермодамант и Ферекид Сиросский.
- Учитель Пифагора, Ферекид Сиросский, считался одним из семи мудрецов и основателем италийской школы философии.

Ферекид Сиросский





*Около 550 года
до н. э. Пифагор
покидает родной
Самос.*