


ФГБОУ ВО «Новосибирский  
государственный педагогический  
университет»

# Остров Якусима

Выполнил: студент 582 гр.  
Петрищев Александр  
Проверила: канд. геогр. наук,  
профессор кафедры географии,  
регионоведения и туризма  
Гуляева Н.В.

# План

- 1. Географическое положение**
  - 2. Рельеф**
  - 3. Климат Основные черты и причины их обуславливающие**
  - 4. Внутренние воды**
  - 5. Растительность**
  - 6. животный мир**
  - 7. Уникальные черты объекта природного наследия, причины их обусловившие**
- 

# Географическое положение

- Остров Якусима ( $30^{\circ}21'31''$  с. ш.  $130^{\circ}31'43''$  в. д.)  
Представляет собой неправильный пятиугольник площадью  $503 \text{ км}^2$  который находится в 60 км на юг от Кюсю и входит в префектуру Кагосима.



- ▣ В 1993 остров включен в список Всемирного наследия ЮНЕСКО, как уникальный образец хорошо сохранившегося тропического леса по критериям vii и ix.

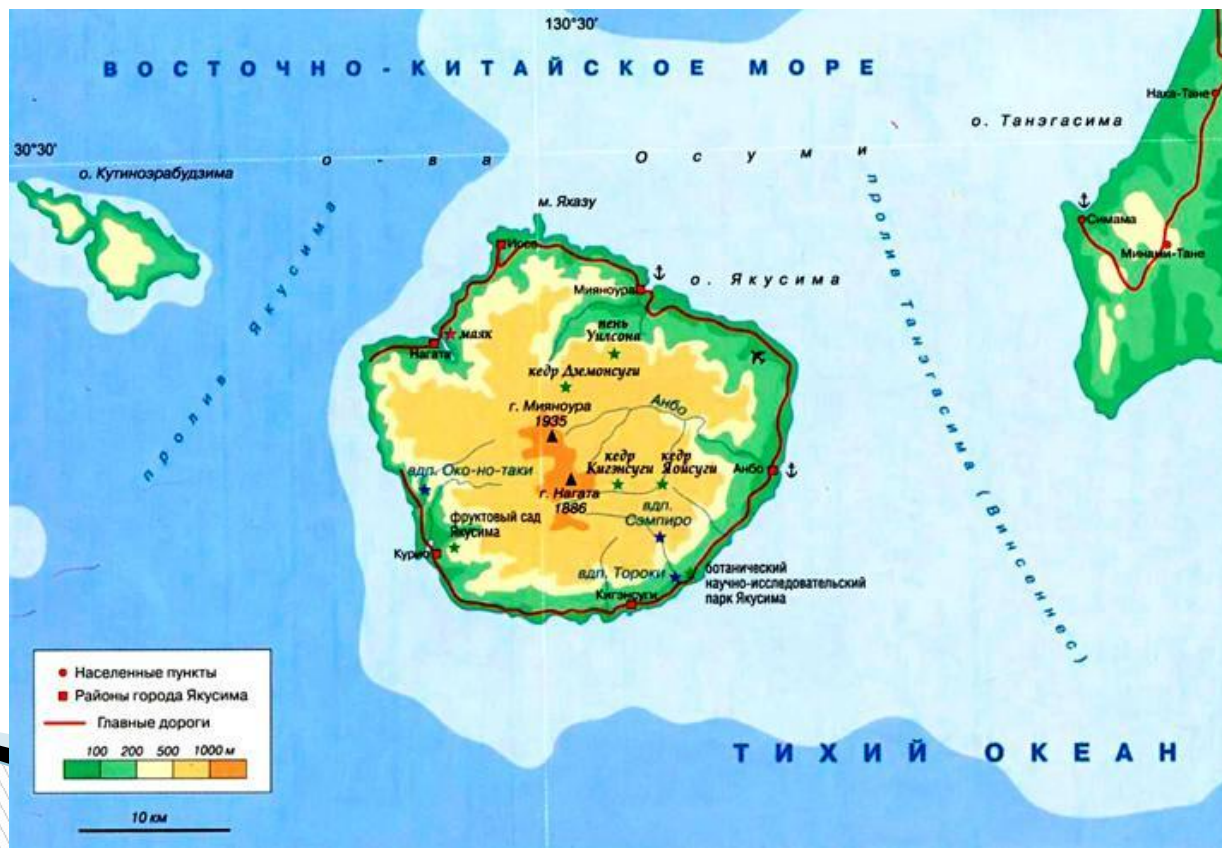
# Рельеф

- ▣ Якусима характеризуется горным рельефом. В кайнозойе мезозойские сооружения подверглись частичному складкообразованию, поднятия и опускания совместно с вулканизмом, привели к образованию современного рельефа.

- Морфоструктура - складчатые и вулканические горы.

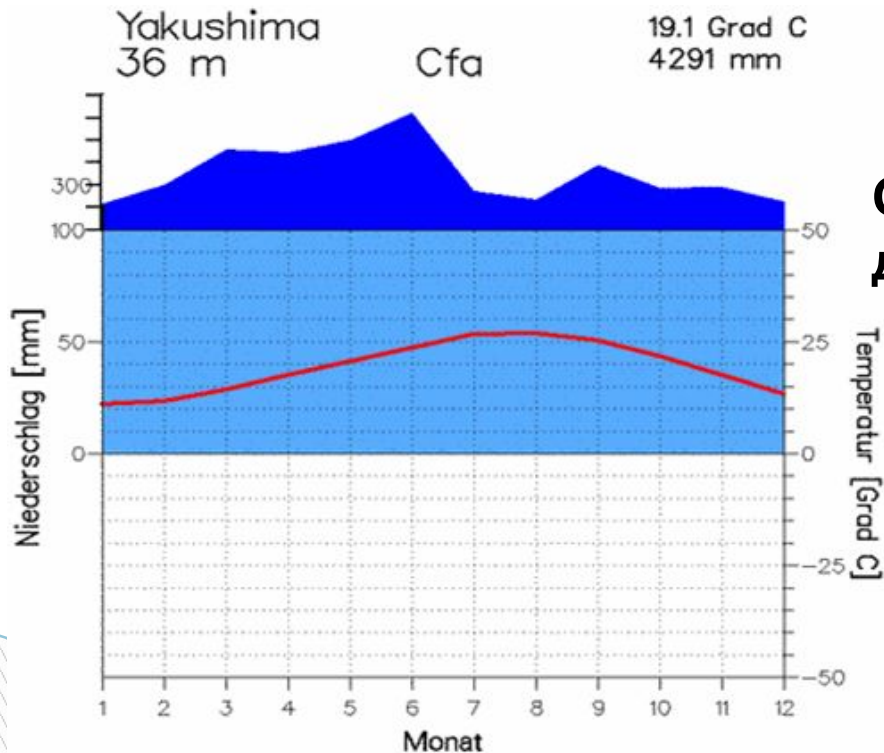


- На острове насчитывается 30 пиков высотой более 1000 м. Этот остров вулканический, о чем напоминают многочисленные выходы горячих минеральных вод на поверхность. Его высочайшая точка — пик Мияноурадакэ — взметнулась над поверхностью моря на 1935 м.



# Климат

- Остров Якусима находится в области муссонного субтропического климата.



Опишите климатическую диаграмму



# Внутренние воды

- На острове находится большое количество рек, с красивейшими водопадами, а так же много гейзеров и термальных источников.
- Реки относятся к преимущественно дождевому типу питания, преобладает летний сток от 1 000 до 1 500 мм в год.



# Растительность

- ▣ Флора острова, включающая около 1900 видов растений, изобилует лесами, покрывающими горы.
- ▣ Чем же можно объяснить такое разнообразие?





Photo: Stephen Mifsud ©  
www.maltawildplants.com

□ Фикус

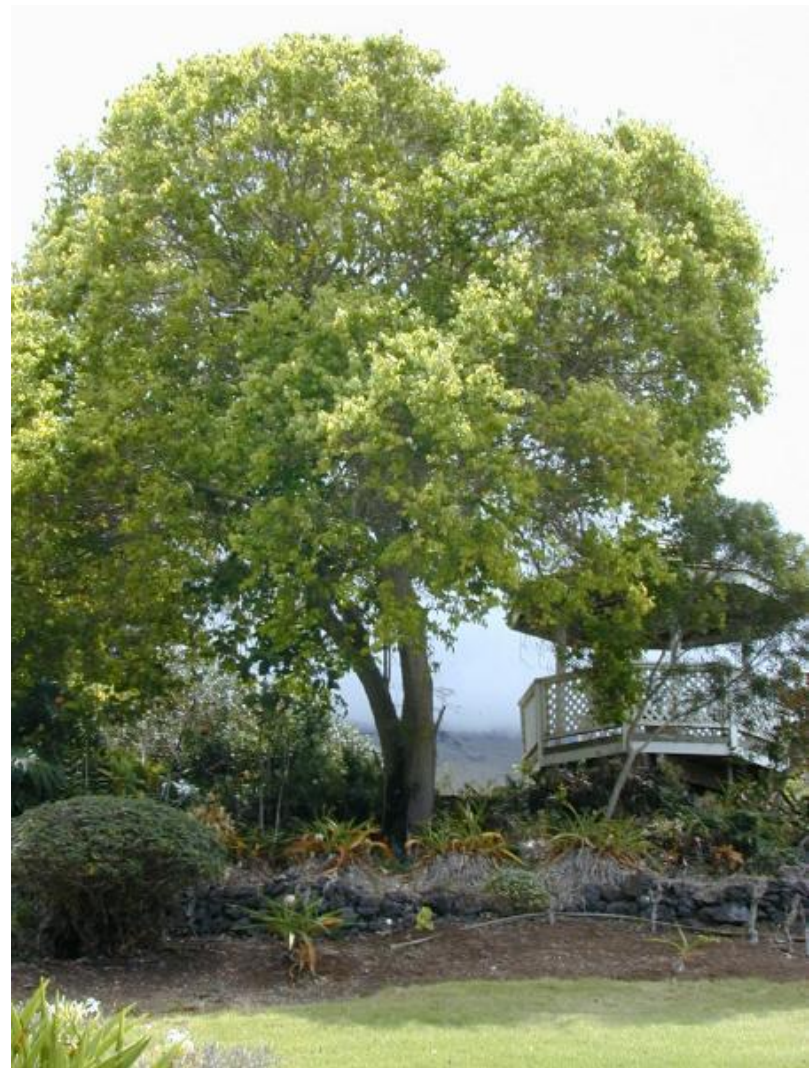


Дикий инжир





Туи



Камфорное дерево

- ▣ *На высоте 1280 м произрастает уникальная кедровая роща. Среди них выделяется кедр Дзёмон Суги.*
- ▣ *Дзёмон Суги (Jomon Sugi) - старейший и крупнейший кедр на острове, высота которого составляет 25,3 м, а окружность в самой широкой точке достигает 16 м.*





▣ Дзёмон Суги

# Животный мир

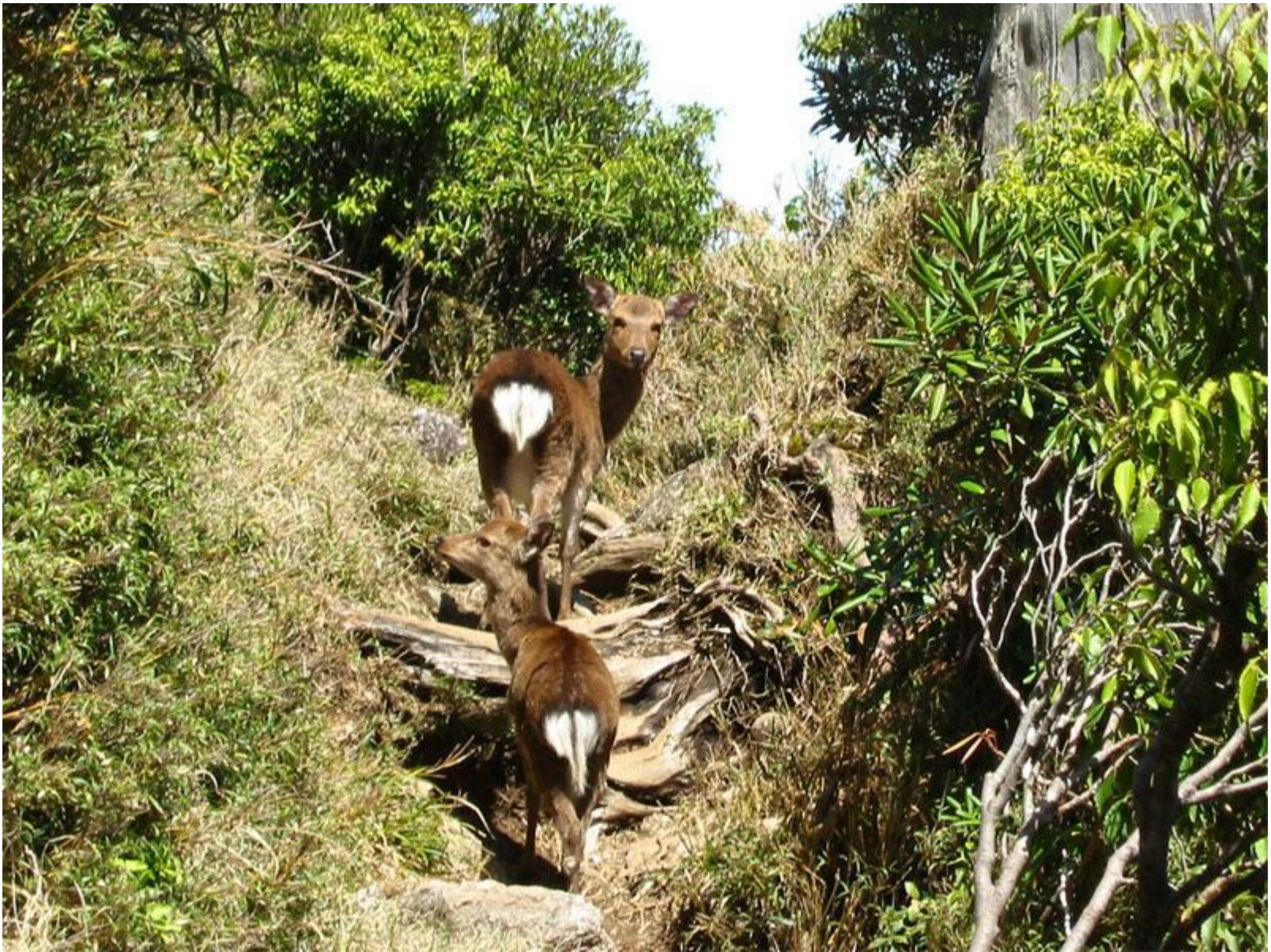
- Здесь обитают якусимский макак и пятнистый олень якусика
- Берег Нагата Инака-хама известен тем, что в одном из районов на берег выползают головастые морские черепахи и зеленые морские черепахи для размножения



- ▣ Японский макак - самые северные в мире обезьяны







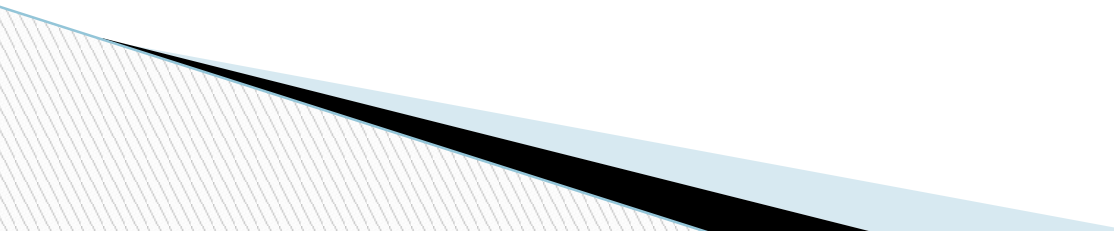
▣ Японский олень Якусика





▣ Морская черепаха на пляже острова

# Уникальные черты объекта природного наследия, причины их обусловившие

- Сочетание большого количества влаги и удаленного местоположения способствует тому, что здесь сохранился первобытный лес.
  - На уровне моря растительность характерна для субтропиков, однако ближе к вершинам гор она меняется.
- 





# Визуальный образ острова



# Список использованных источников

- ▣ <https://ru.wikipedia.org>
  - ▣ <http://geosfera.org>
  - ▣ <http://travel.tochka.net>
  - ▣ <http://masterok.livejournal.com>
  - ▣ <http://www.ecosystema.ru>
- 